



Jak vyměnit zadní
brzdový třmen na **SEAT**
Altea (5P1) – návod k
výměně

PODOBNÝ VIDEO TUTORIÁL



Toto video ukazuje proces výměny podobné součástky na jiném vozidle

Důležité!

Tento proces výměny můžete použít pro model:

SEAT Altea (5P1) 1.6, SEAT Altea (5P1) 2.0 FSI, SEAT Altea (5P1) 1.9 TDI, SEAT Altea (5P1) 2.0 TDI 16V, SEAT Altea (5P1) 2.0 TDI, SEAT Altea (5P1) 2.0 TFSI, SEAT Altea (5P1) 1.8 TFSI, SEAT Altea (5P1) 1.4 TSI, SEAT Altea (5P1) 1.4 16V, SEAT Altea (5P1) 1.6 TDI, SEAT Altea (5P1) 1.2 TSI, SEAT Altea (5P1) 1.6 LPG

Postup se může mírně měnit podle designu auta.

Tento tutoriál byl vytvořen na základě procesu výměny pro podobnou součástku na autě: AUDI A3 Sportback (8PA) 1.2 TSI

VÝMĚNA: BRZDOVÉHO TŘMENU - SEAT ALTEA (5P1).
POTŘEBNÉ NÁSTROJE:



- Drátěný kartáč
- Sprej WD-40
- Čistič brzd
- Měděné mazivo
- Kombinační klíč č.11
- Kombinační klíč č.13
- Kombinační klíč č.15
- Nástavec č. 11
- Nástavec č. 13
- Úderová rázová hlavice na matice kol č.17
- Momentový klíč
- Páčidlo
- Gumové kladivo
- Nádržka na kapalinu
- Spona brzdové hadice
- Kleště pro vodní čerpadlo
- Set na odvzdušnění brzd
- Klín pod kolo auta

Koupit nástroje

Výměna: brzdového třmenu - SEAT Altea (5P1). Doporučují odborníci z AUTODOC:

- Proces výměny je stejný pro levý a pravý brzdový třmen na stejné nápravě.
- Celý postup práce proveďte při vypnutém motoru.

VÝMĚNA: BRZDOVÉHO TŘMENU - SEAT ALTEA (5P1). PROVEĎTE NÁSLEDUJÍCÍ KROKY:

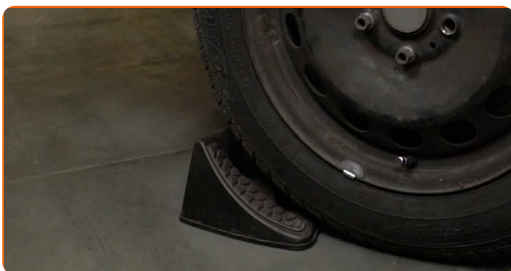
1

Otevřete kapotu. Odšroubujte uzávěr nádržky brzdové kapaliny.



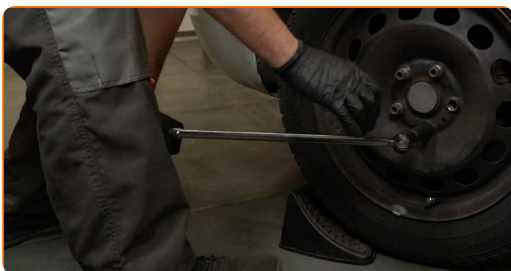
2

Kola auta zajistěte pomocí klínů.



3

Uvolněte upevňovací šrouby kola. Použijte rázový nástavec na kolo č. 17.



4 Zvedněte zadní část vozidla a zajistěte vozidlo na podpěrách.

5 Odšroubujte šrouby kol.



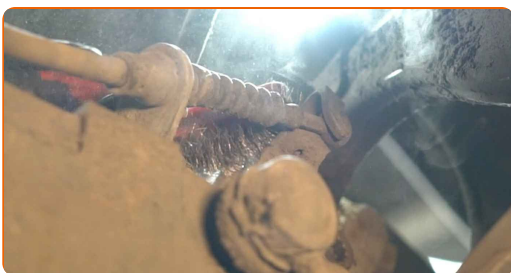
Výměna: brzdového třmenu - SEAT Altea (5P1). AUTODOC doporučuje:

- Abyste se vyhnuli zranění, při odšroubovávání šroubů držte kolo.

6 Odstraňte kolo.



7 Vyčistěte držák parkovací brzdy. Použijte drátěný kartáč. Použijte sprej WD-40.



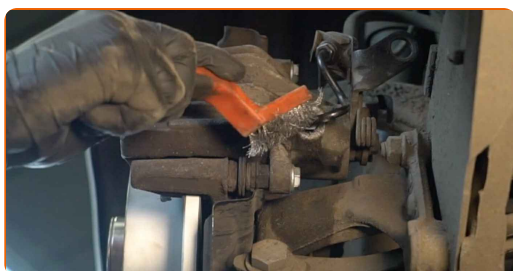
8 Zatlačte aktivační páku parkovací brzdy na brzdovém třmenu.



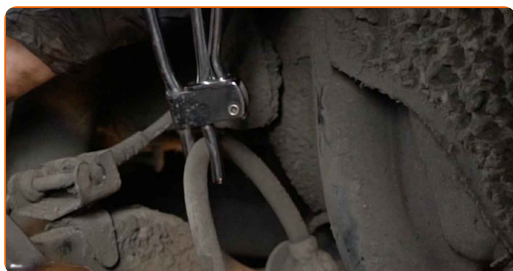
9 Uvolněte lanko parkovací brzdy. Použijte kleště na vodní pumpu.



10 Vyčistěte místo, kde se spojuje brzdová hadička s brzdovým třmenem a trubkou brzdového okruhu. Použijte drátěný kartáč. Použijte sprej WD-40.



11 Za použití kleští na sponu brzdové hadice vypojte sponu brzdové hadice.



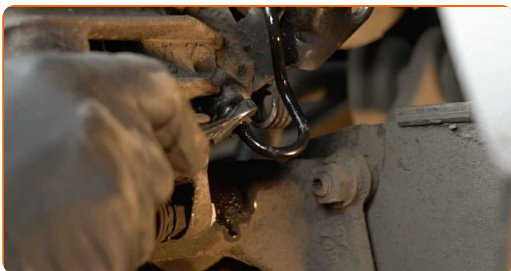
12 Pod auto dejte nádobu na vypouštěnou brzdovou kapalinu.



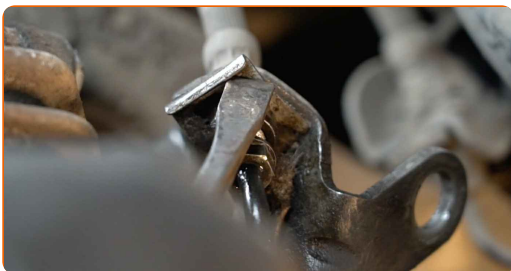
13 Odšroubujte brzdovou trubku od brzdové hadičky. Použijte kombinační klíč č.11.



14 Uvolněte upevňovací prvek spojující brzdovou trubku k brzdovému třmenu. Použijte kombinační klíč č.11.



15 Odstraňte sponu brzdové hadičky. Použijte páčidlo.



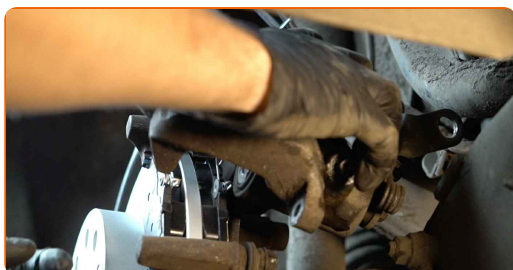
16 Odpojte brzdovou trubku od brzdové hadičky.



17 Odšroubujte upevnění brzdového třmenu. Použijte kombinační klíč č.13. Použijte kombinační klíč č.15.



18 Odstraňte brzdový třmen.



Výměna: brzdového třmenu - SEAT Altea (5P1). Profesionálové doporučují:

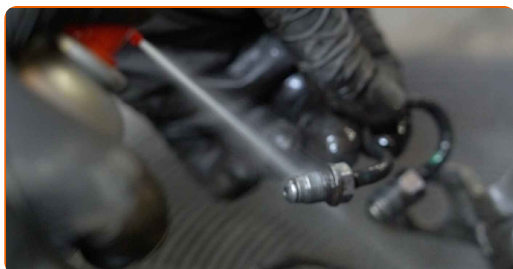
- Při výměně brzdového třmenu se doporučuje zkontrolovat možné poškození brzdových hadiček, a pokud je to nutné, vyměnit je za nové.
- Při výměně brzdového třmenu se doporučuje vyměnit kotouče, destičky, zkontrolovat stav kotoučů a vyměnit je, pokud je to nutné.
- Pokud v setu s novými brzdovými třmeny nejsou žádné nové vodící závlačky, použijte staré závlačky.

19 Odšroubujte upevňovací prvek spojující brzdovou trubku k brzdovému třmenu. Použijte kombinační klíč č.11.



20 Odpojte brzdovou trubku od brzdového třmenu.

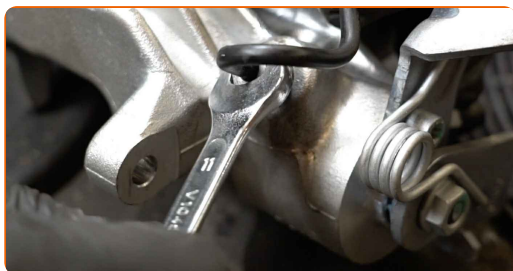
21 Natřete brzdovou trubku. Použijte čistič brzd.



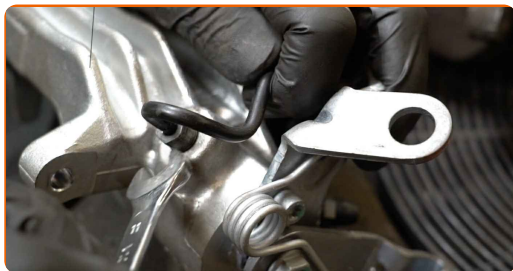
AUTODOC doporučuje:

- Výměna: brzdového třmenu - SEAT Altea (5P1). Po aplikování spreje několik minut počkejte.

22 Znovu připevněte brzdovou trubku k brzdovému třmenu.



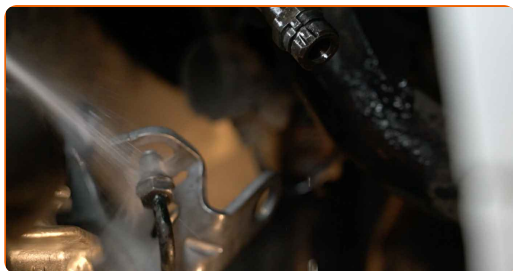
23 Zašroubujte upevňovací prvek spojující brzdovou trubku k brzdovému třmenu. Použijte kombinační klíč č.11.



24 Nainstalujte brzdový třmen a upevněte jej. Použijte kombinační klíč č.13. Použijte kombinační klíč č.15.



25 Natřete brzdovou hadičku. Natřete brzdovou trubku. Použijte čistič brzd.



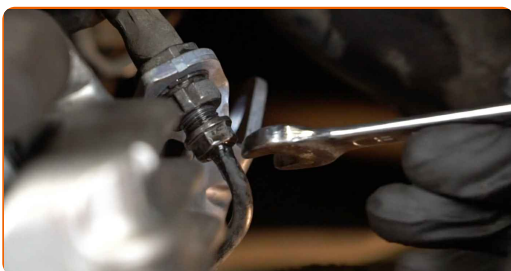
Výměna: brzdového třmenu - SEAT Altea (5P1). Tip od odborníků z AUTODOC:

- Po aplikaci spreje počkejte několik minut.

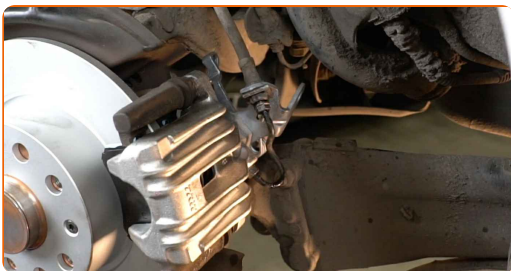
26 Znovu připevněte brzdovou trubku k brzdové hadičce.



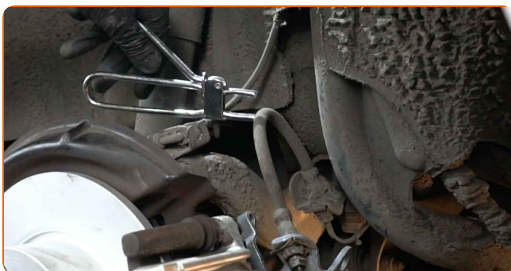
27 Zašroubujte upevňovací prvek spojující brzdovou trubku k brzdové hadičce. Použijte kombinační klíč č.11.



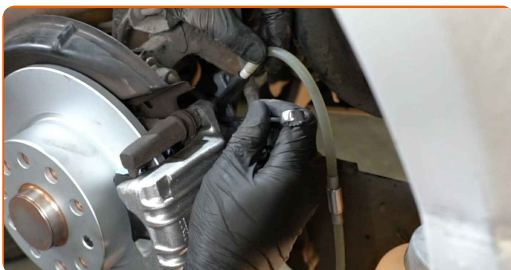
28 Nainstalujte sponu brzdové hadičky. Použijte gumové kladivo.



29 Odstraňte sponu brzdové hadice.



30 Zapojte set na odvzdušnění brzd do šroubu prvku na odvzdušnění brzd.



31

Odpojte šroub prvku na odvzdušnění brzd. Použijte kombinační klíč č.11.



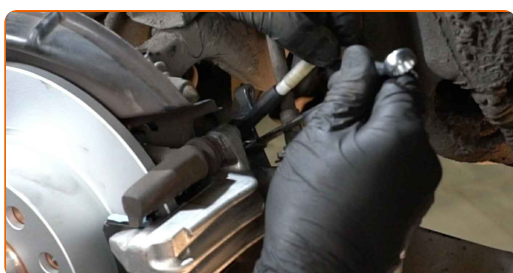
32

Vypusťte systém brzdového třmenu. Bez nastartování motoru stlačte brzdový pedál několikrát, dokud nebudete cítit značný odpor.



33

Utáhněte šroub prvku na odvzdušnění brzd. Použijte kombinační klíč č.11.



34

Odpojte set na odvzdušnění brzd.



35

Vyčistěte špínu ze šroubu brzdové hadice. Použijte čistič brzd.



AUTODOC doporučuje:

- Výměna: brzdového třmenu - SEAT Altea (5P1). Po aplikování spreje několik minut počkejte.

36 Utáhněte odzdušňovací šroub brzdového třmenu. Použijte nástavec č.11. Použijte momentový klíč. Utáhněte ji točivým momentem 9 Nm.

37 Nainstalujte lanko parkovací brzdy na držák brzdového třmenu. Použijte kleště na vodní pumpu.



38 Utáhněte upevňovací prvky brzdového třmenu. Použijte nástavec č.13. Použijte momentový klíč. Utáhněte ji točivým momentem 35 Nm.



39 Natřete povrch, kde je brzdový kotouč v kontaktu s ráfem kola. Použijte měděné mazivo.



40

Vyčistěte povrch brzdového kotouče. Použijte čistič brzd.

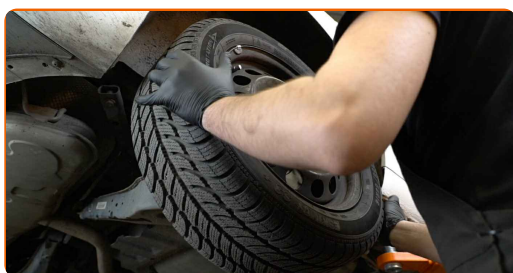


Výměna: brzdového třmenu - SEAT Altea (5P1). Tip od odborníků z AUTODOC:

- Po aplikaci spreje počkejte několik minut.

41

Nainstalujte kolo.



Výměna: brzdového třmenu - SEAT Altea (5P1). Tip od AUTODOC:

- K zabránění zranění držte kolo při šroubování upevňovacích šroubů.

42

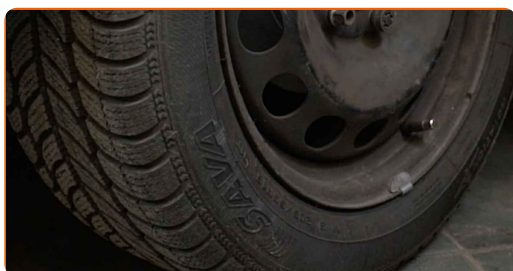
Zašroubujte šrouby kol. Použijte rázový nástavec na kolo č. 17.



- 43** Auto dejte na zem a přišroubujte šrouby v křížovém poradí. Použijte rázový nástavec na kolo č. 17. Použijte momentový klíč. Utáhněte ji točivým momentem 120 Nm.



- 44** Odstraňte zvedáky a klíny.



AUTODOC doporučuje:

- **Důležité!** Výměna: brzdového třmenu - SEAT Altea (5P1). Zkontrolujte hladinu brzdové kapaliny v nádržce a v případě potřeby ji doplňte.

- 45** Utáhněte uzávěr nádržky brzdové kapaliny. Zavřete kapotu.



VÝBORNĚ! 

ZOBRAZIT VÍCE TUTORIÁLŮ

AUTODOC – NÁHRADNÍ DÍLY NEJVYŠŠÍ KVALITY ZA VÝBORNOU CENU, A TO VŠECHNO ONLINE

AUTODOC MOBILNÍ APLIKACE: ZACHYŤTE SKVĚLÉ AKCE PŘI POHODLNÉM NAKUPOVÁNÍ



OBROVSKÝ VÝBĚR NÁHRADNÍCH DÍLŮ PRO VAŠE AUTO

BRZDOVÝ TŘMEN: ŠIROKÝ VÝBĚR

i VYHLÁŠENÍ:

Dokument obsahuje pouze obecná doporučení, která pro vás mohou být užitečná při svépomocné opravě vašeho auta nebo při výměně některých dílů. AUTODOC nenesे žádnou zodpovědnost za poškození, zranění, škodu na majetku, způsobenou opravou nebo výměnou dílů nesprávným použitím nebo nesprávným pochopením uvedených informací.

AUTODOC nenesе odpovědnost za žádné možné chyby nebo nejasnosti uvedeny v tomto návodu. Uvedené informace mají pouze informativní charakter a nelze je zaměnit s radami od odborníků.

AUTODOC nenesе odpovědnost za nesprávné nebo rizikové používání vybavení, nářadí nebo náhradních dílů. AUTODOC doporučuje výměnu nebo opravu provádět opatrně a přísně dodržovat všechna bezpečnostní pravidla. Pamatujte si: používání dílů nízké kvality nezaručí vašemu autu dostatečnou míru bezpečnosti na silnicích.

© Copyright 2023 – Veškerý obsah na této stránce, zejména texty, fotografie a grafika, je chráněn zákonem o autorských právech. Všechna práva, včetně práva na kopírování, svěření třetím stranám, práva na úpravu a překlad, vlastní společnost AUTODOC SE.