



Jak vyměnit zadní  
brzdové kotouče na **SEAT**  
**Altea XL (5P5, 5P8)** –  
návod k výměně

## PODOBNÝ VIDEO TUTORIÁL



Toto video ukazuje proces výměny podobné součástky na jiném vozidle

### **Důležité!**

Tento proces výměny můžete použít pro model:

SEAT Altea XL (5P5, 5P8) 1.6, SEAT Altea XL (5P5, 5P8) 2.0 FSI, SEAT Altea XL (5P5, 5P8) 1.9 TDI, SEAT Altea XL (5P5, 5P8) 2.0 TDI, SEAT Altea XL (5P5, 5P8) 1.8 TFSI, SEAT Altea XL (5P5, 5P8) 1.4 TSI, SEAT Altea XL (5P5, 5P8) 2.0 TFSI 4x4, SEAT Altea XL (5P5, 5P8) 2.0 TDI 4x4, SEAT Altea XL (5P5, 5P8) 1.4 16V, SEAT Altea XL (5P5, 5P8) 1.6 Multifuel, SEAT Altea XL (5P5, 5P8) 1.6 TDI, SEAT Altea XL (5P5, 5P8) 1.2 TSI, SEAT Altea XL (5P5, 5P8) 1.6 LPG, SEAT Altea XL (5P5, 5P8) 2.0 TFSI, SEAT Altea XL (5P5, 5P8) 1.9 TDI 4x4

Postup se může mírně měnit podle designu auta.

Tento tutoriál byl vytvořen na základě procesu výměny pro podobnou součástku na autě: VW Passat Sedan (362) 2.0 TDI

**VÝMĚNA: BRZDOVÉHO KOTOUČE - SEAT ALTEA XL (5P5, 5P8). SEZNAM POTŘEBNÝCH NÁSTROJŮ:**



- Drátěný kartáč
- Nylonový čistící kartáč
- Sprej WD-40
- Čistič brzd
- Měděné mazivo
- Momentový klíč
- Kombinační klíč č.13
- Kombinační klíč č.15
- Nástavec č. 13
- XZN nástavec č. 14
- Hvězdicový nástavec Torx T27
- Hvězdicový nástavec Torx T30
- Úderová rázová hlavice na matice kol č.17
- Račnový klíč
- Vratidlo
- Gumové kladivo
- Nárazový šroubovák
- Přípravek na zatlačení brzdových pístků
- Páčidlo
- Klín pod kolo auta

**Koupit nástroje**

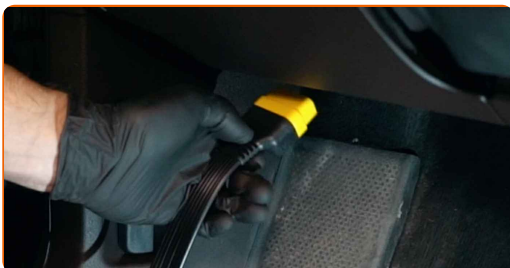
### AUTODOC doporučuje:

- Vyměňte brzdové kotouče na autě SEAT Altea XL (5P5, 5P8) v kompletním setu na každé nápravě, bez ohledu na stav jednotlivých komponentů. Zaručí to rovnoměrné brzdění.
- Proces výměny je stejný pro oba brzdové kotouče na stejné nápravě.
- Při výměně brzdových kotoučů vždy vyměňte i brzdové destičky.
- Prosím pozor: všechny práce na autě - SEAT Altea XL (5P5, 5P8) – se musí provádět při vypnutém motoru.

## VÝMĚNU PROVEĎTE V NÁSLEDUJÍCÍM POŘADÍ:

1

Připojte skenovací a servisní nástroj.



2

System parkovací brzdy dejte do provozního režimu.

3

Otevřete kapotu.

4

Vyčistěte uzávěr nádržky brzdové kapaliny. Použijte čistič brzd.

**AUTODOC doporučuje:**

- Výměna: brzdového kotouče - SEAT Altea XL (5P5, 5P8). Po aplikování spreje několik minut počkejte.

5

Odšroubujte držák solenoidového ventilu motoru. Použijte hvězdicový Torx T 27. Použijte ráčnový klíč.



6

Odšroubujte uzávěr nádržky brzdové kapaliny.



7

Kola auta zajistěte pomocí klínů.

8

Uvolněte upevňovací šrouby kola. Použijte rázový nástavec na kolo č. 17.



9

Zvedněte zadní část vozidla a zajistěte vozidlo na podpěrách.

**10** Odšroubujte šrouby kol.



**AUTODOC doporučuje:**

- Upozornění! Pro vyhnutí se zranění držte kolo při odšroubovávání upevňovacích šroubů. SEAT Altea XL (5P5, 5P8)

**11** Odstraňte kolo.



**12** Rozšiřte brzdové destičky. Použijte páčidlo.



**13** Vyčistěte upevňovací prvky brzdového třmenu. Použijte drátěný kartáč. Použijte sprej WD-40.



- 14** Odšroubujte upevnění brzdového třmenu. Použijte kombinační klíč č.13. Použijte kombinační klíč č.15. Použijte nástavec č.13. Použijte ráčnový klíč.



- 15** Odstraňte brzdový třmen.



### Výměna: brzdového kotouče - SEAT Altea XL (5P5, 5P8). Tip:

- Přivažte třmen k zavěšení kol nebo ke karoserii drátkem bez odpojení od brzdové hadičky, aby se předešlo ztrátě tlaku v brzdovém systému.
- Ujistěte se, že brzdový třmen nevisí na brzdové hadičce.
- Po odstranění brzdového třmenu nestláchejte brzdový pedál. Vypadl by totiž píst z brzdového válce, vylila by se brzdová kapalina a systém by ztratil tlak.
- Zkontrolujte držák brzdového třmenu, vodící závlačky brzdového třmenu a pouzdra. Vyčistěte je. Pokud je to nutné, vyměňte je.



**16** Odstraňte brzdové destičky.



**17** Vyčistěte upevňovací prvky držáku brzdového třmenu. Použijte drátěný kartáč. Použijte sprej WD-40.



**18** Odšroubujte upevnění svorky brzdového třmenu. Použijte XZN č. 14. Použijte vratidlo.



**19** Odstraňte svorku třmenu.





20

Vyčistěte upevnění brzdového kotouče. Použijte drátěný kartáč. Použijte sprej WD-40.



21

Odšroubujte upevnění brzdového kotouče. Použijte hvězdicový Torx T 30. Použijte nárazový šroubovák.



22

Odstraňte brzdový kotouč. Použijte gumové kladivo.



23

Vyčistěte náboj. Použijte drátěný kartáč.



24

Natřete kontaktní povrch. Použijte měděné mazivo.



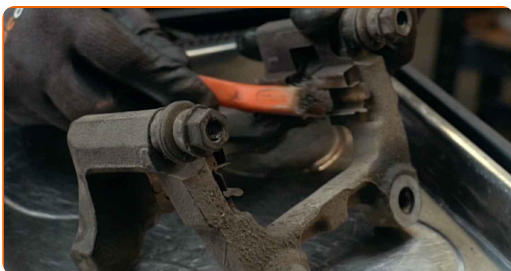
**25** Nainstalujte brzdový kotouč.



**26** Upevněte upevnění brzdového kotouče. Použijte hvězdicový Torx T 30. Použijte momentový klíč. Utáhněte ji točivým momentem 4 Nm.



**27** Očistěte brzdový třmen od prachu a špíny. Použijte drátěný kartáč. Použijte čistič brzd.



### AUTODOC doporučuje:

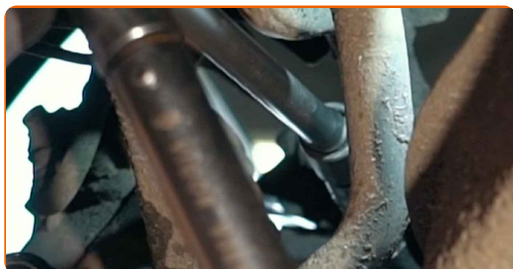
- **Výměna: brzdového kotouče - SEAT Altea XL (5P5, 5P8).** Po aplikování spreje několik minut počkejte.

**28** Nainstalujte svorku brzdového třmenu.



29

Upevněte svorku brzdového třmenu. Použijte XZN č. 14. Použijte momentový klíč. Utáhněte ji točivým momentem 90 Nm.+90°



### AUTODOC doporučuje:

- Důležité! Nezapomeňte použít nové upevňovací prvky.

30

Nainstalujte brzdové destičky.



31

Natřete píst brzdového třmenu. Použijte nylonový čistící kartáč. Použijte čistič brzd.



### Výměna: brzdového kotouče - SEAT Altea XL (5P5, 5P8). Doporučují odborníci z AUTODOC:

- Po aplikaci spreje počkejte několik minut.

32

Zatlačte píst brzdového třmenu. Použijte přípravek na zatlačení brzdových pístků.



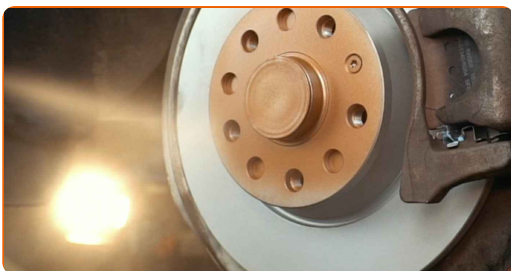
33

Nainstalujte brzdový třmen a upevněte jej. Použijte kombinační klíč č.15. Použijte nástavec č.13. Použijte momentový klíč. Utáhněte ji točivým momentem 35 Nm.



34

Natřete povrch, kde je brzdový kotouč v kontaktu s ráfem kola. Použijte měděné mazivo.



35

Vyčistěte povrch brzdového kotouče. Použijte čistič brzd.



### AUTODOC doporučuje:

- Výměna: brzdového kotouče - SEAT Altea XL (5P5, 5P8). Po aplikování spreje několik minut počkejte.

**36** Nainstalujte kolo.



**AUTODOC doporučuje:**

- **Důležité!** Při zašroubování upevňovacích šroubů držte kolo. SEAT Altea XL (5P5, 5P8)

**37** Zašroubujte šrouby kol. Použijte rázový nástavec na kolo č. 17.



**38** Auto dejte na zem a přišroubujte šrouby v křížovém poradí. Použijte rázový nástavec na kolo č. 17. Použijte momentový klíč. Utáhněte ji točivým momentem 120 Nm.



**39** Odstraňte zvedáky a klíny.





40

Deaktivujte servisní režim systému parkovací brzdy. Odpojte skenovací a servisní nástroj.

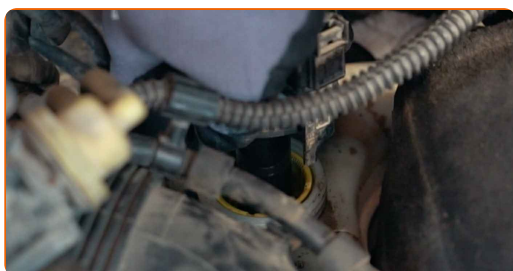


Výměna: brzdového kotouče - SEAT Altea XL (5P5, 5P8). AUTODOC doporučuje:

- Zkontrolujte stav a hladinu brzdové kapaliny v expanzní nádrži a je-li to nutné, doplňte ji.

41

Utáhněte uzávěr nádržky brzdové kapaliny.



42

Nainstalujte držák solenoidového ventilu motoru. Použijte hvězdicový Torx T 27. Použijte ráčnový klíč.



43

Zavřete kapotu.

**VÝBORNĚ!** 

**ZOBRAZIT VÍCE TUTORIÁLŮ**



# AUTODOC – NÁHRADNÍ DÍLY NEJVYŠŠÍ KVALITY ZA VÝBORNOU CENU, A TO VŠECHNO ONLINE

AUTODOC MOBILNÍ APLIKACE: ZACHYŤTE SKVĚLÉ AKCE PŘI POHODLNÉM NAKUPOVÁNÍ



**OBROVSKÝ VÝBĚR NÁHRADNÍCH DÍLŮ PRO VAŠE AUTO**

**BRZDOVÉ KOTOUČE: ŠIROKÝ VÝBĚR**

## **i VYHLÁŠENÍ:**

Dokument obsahuje pouze obecná doporučení, která pro vás mohou být užitečná při svépomocné opravě vašeho auta nebo při výměně některých dílů. AUTODOC nenese žádnou zodpovědnost za poškození, zranění, škodu na majetku, způsobenou opravou nebo výměnou dílů nesprávným použitím nebo nesprávným pochopením uvedených informací.

AUTODOC nenese odpovědnost za žádné možné chyby nebo nejasnosti uvedeny v tomto návodu. Uvedené informace mají pouze informativní charakter a nelze je zaměnit s radami od odborníků.

AUTODOC nenese odpovědnost za nesprávné nebo rizikové používání vybavení, nářadí nebo náhradních dílů. AUTODOC doporučuje výměnu nebo opravu provádět opatrně a přísně dodržovat všechna bezpečnostní pravidla. Pamatujte si: používání dílů nízké kvality nezaručí vašemu autu dostatečnou míru bezpečnosti na silnicích.

© Copyright 2022 – Veškerý obsah na této stránce, zejména texty, fotografie a grafika, je chráněn zákonem o autorských právech. Všechna práva, včetně práva na kopírování, svěření třetím stranám, práva na úpravu a překlad, vlastní společnost AUTODOC GmbH.