



Jak vyměnit přední  
brzdové destičky na **SEAT**  
**Altea XL (5P5, 5P8)** –  
návod k výměně

## PODOBNÝ VIDEO TUTORIÁL



Toto video ukazuje proces výměny podobné součástky na jiném vozidle

### **Důležité!**

Tento proces výměny můžete použít pro model:

SEAT Altea XL (5P5, 5P8) 2.0 FSI, SEAT Altea XL (5P5, 5P8) 1.9 TDI, SEAT Altea XL (5P5, 5P8) 2.0 TDI 16V, SEAT Altea XL (5P5, 5P8) 2.0 TDI, SEAT Altea XL (5P5, 5P8) 1.8 TFSI, SEAT Altea XL (5P5, 5P8) 1.4 TSI, SEAT Altea XL (5P5, 5P8) 2.0 TFSI 4x4, SEAT Altea XL (5P5, 5P8) 2.0 TDI 4x4, SEAT Altea XL (5P5, 5P8) 1.4 16V, SEAT Altea XL (5P5, 5P8) 1.6 Multifuel, SEAT Altea XL (5P5, 5P8) 1.6 TDI, SEAT Altea XL (5P5, 5P8) 1.2 TSI, SEAT Altea XL (5P5, 5P8) 2.0 TFSI, SEAT Altea XL (5P5, 5P8) 2.0 TDI 16V 4x4, SEAT Altea XL (5P5, 5P8) 1.9 TDI 4x4

Postup se může mírně měnit podle designu auta.

Tento tutoriál byl vytvořen na základě procesu výměny pro podobnou součástku na autě: SEAT Leon Hatchback (1P1) 2.0 FSI

VÝMĚNA: BRZDOVÉ DESTIČKY - SEAT ALTEA XL (5P5, 5P8). SEZNAM POTŘEBNÝCH NÁSTROJŮ:



- Drátěný kartáč
- Nylonový čistící kartáč
- Čistič brzd
- Pasta proti pískání brzd
- Keramické mazivo
- Momentový klíč
- HEX nástavec č. H7
- Úderová rázová hlavice na matice kol č.17
- Račnový klíč
- Přípravek na zatlačení brzdových pístků
- Páčidlo
- Klín pod kolo auta

**Koupit nástroje**

**Výměna: brzdové destičky - SEAT Altea XL (5P5, 5P8). Doporučují odborníci z AUTODOC:**

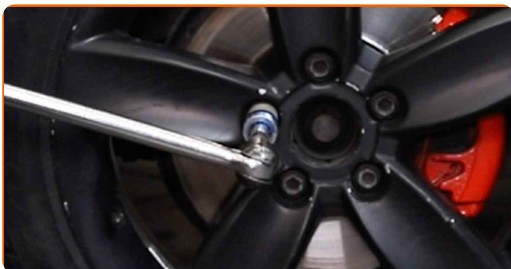
- Výměnu brzdových destiček provádějte v setu; vždy vyměňte všechny destičky na jedné nápravě. Umožní to efektivnější brzdění.
- Proces výměny je stejný pro všechny brzdové destičky na stejné nápravě.
- Prosím pozor: všechny práce na autě - SEAT Altea XL (5P5, 5P8) – se musí provádět při vypnutém motoru.

**VÝMĚNU PROVEĎTE V NÁSLEDUJÍCÍM POŘADÍ:**

**1** Otevřete kapotu. Odšroubujte uzávěr nádržky brzdové kapaliny.

**2** Kola auta zajistěte pomocí klínů.

**3** Uvolněte upevňovací šrouby kola. Použijte rázový nástavec na kolo č. 17.

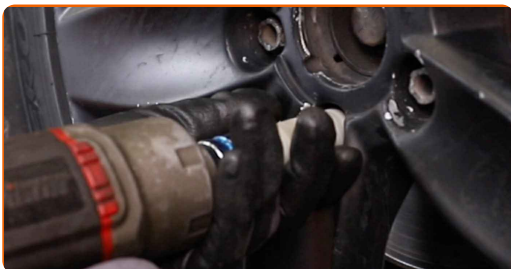


**4** Zvedněte auto.

**AUTODOC doporučuje:**

- Pokud používáte zvedák, ujistěte se, že je položen na plochem povrchu bez jakýchkoliv nerovností.
- Nezapomeňte dodatečně zajistit auto pomocí montážních podstavců.

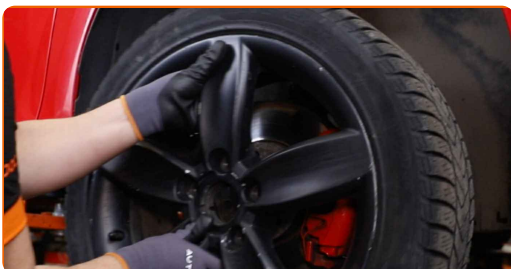
**5** Odšroubujte šrouby kol.



**AUTODOC doporučuje:**

- Upozornění! Pro vyhnutí se zranění držte kolo při odšroubovávání upevňovacích šroubů. SEAT Altea XL (5P5, 5P8)

**6** Odstraňte kolo.



**7** Odpojte zádržnou pružinu brzdového třmenu. Použijte páčidlo.

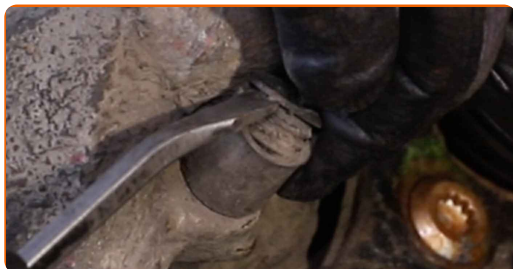


**8** Rozšiřte brzdové destičky. Použijte páčidlo.



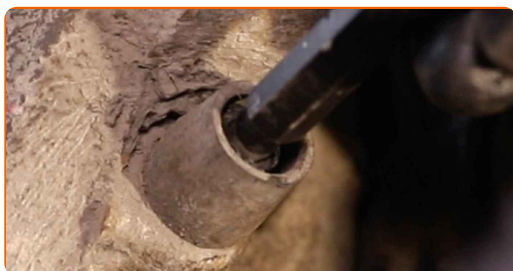
9

Odstraňte krytky prachového pouzdra vodících závlaček brzdového třmenu. Použijte páčidlo.



10

Odšroubujte upevňovací prvky brzdového třmenu. Použijte imbusový klíč č. H7. Použijte ráčnový klíč.



11

Odstraňte brzdový třmen.



### AUTODOC doporučuje:

- Přivažte třmen k zavěšení kol nebo ke karoserii drátkem bez odpojení od brzdové hadičky, aby se předešlo ztrátě tlaku v brzdovém systému.
- Ujistěte se, že brzdový třmen nevisí na brzdové hadičce.
- Po odstranění brzdového třmenu nestláchejte brzdový pedál. Vypadl by totiž píst z brzdového válce, vylila by se brzdová kapalina a systém by ztratil tlak.

12

Odstraňte brzdové destičky.



### Výměna: brzdové destičky - SEAT Altea XL (5P5, 5P8). Tip:

- Změřte tloušťku brzdového kotouče. Při dosažení hodnot opotřebení je třeba kotouče vyměnit.

13

Očistěte brzdový třmen od prachu a špíny. Použijte drátěný kartáč. Použijte čistič brzd.

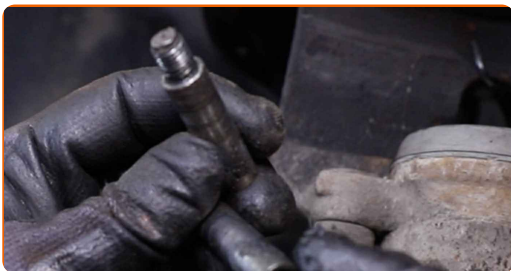


### AUTODOC doporučuje:

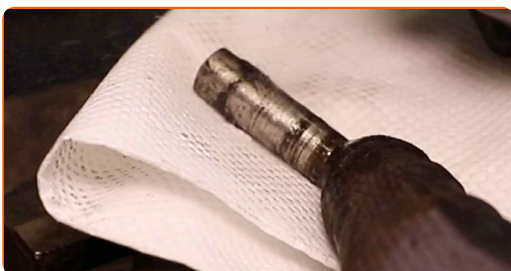
- Výměna: brzdové destičky - SEAT Altea XL (5P5, 5P8). Po aplikování spreje několik minut počkejte.
- Zkontrolujte držák brzdového třmenu, vodící závlačky brzdového třmenu a pouzdra. Vyčistěte je. Pokud je to nutné, vyměňte je.



**14** Odstraňte vodící kolíky brzdového třmenu.



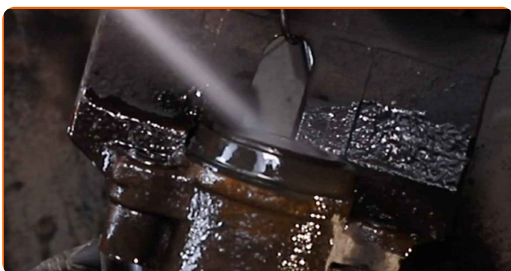
**15** Očistěte vodící závlačky brzdového třmenu. Použijte čistič brzd.



**AUTODOC doporučuje:**

- Po aplikaci spreje počkejte několik minut.

**16** Natřete píst brzdového třmenu. Použijte nylonový čistící kartáč. Použijte čistič brzd.



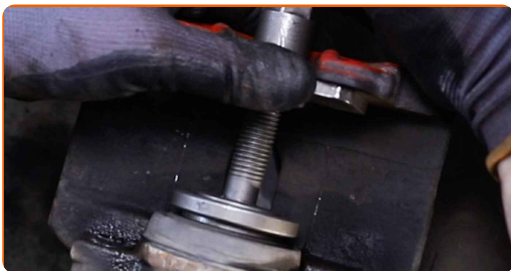
**AUTODOC doporučuje:**

- Výměna: brzdové destičky - SEAT Altea XL (5P5, 5P8). Po aplikování spreje několik minut počkejte.



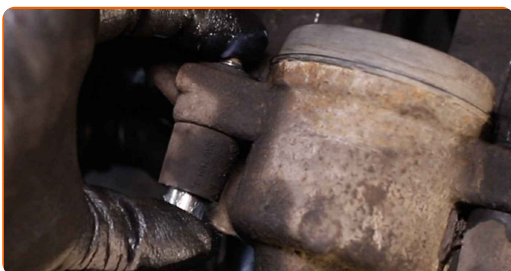
17

Zatlačte píst brzdového třmenu. Použijte přípravek na zatlačení brzdových pístků.



18

Nainstalujte vodící kolíky brzdového třmenu.



19

Natřete brzdové destičky v místě, kde se jejich povrch dostává do kontaktu s držákem brzdového třmenu. Použijte pastu proti pískání brzd.



Výměna: brzdové destičky - SEAT Altea XL (5P5, 5P8). Doporučují odborníci z AUTODOC:

- Před instalací destiček se ujistěte, že povrch kotouče je čistý.

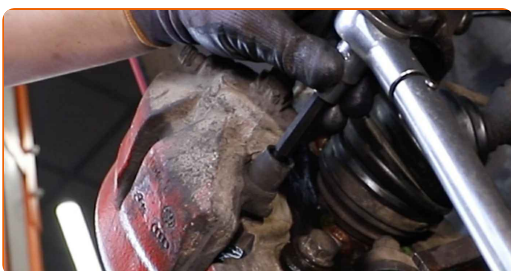
20 Nainstalujte nové brzdové destičky.



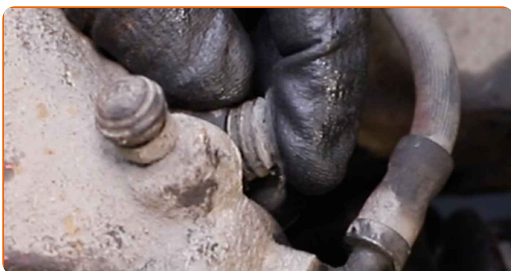
21 Nainstalujte brzdový třmen a upevněte jej. Použijte imbusový klíč č. H7. Použijte ráčnový klíč.



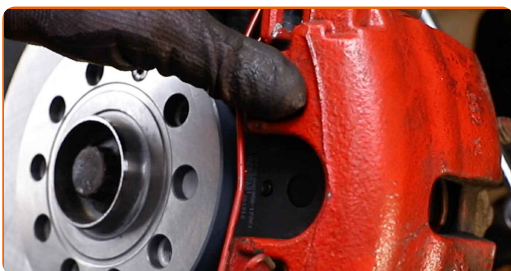
22 Utáhněte upevňovací prvky brzdového třmenu. Použijte imbusový klíč č. H7. Použijte momentový klíč. Utáhněte ji točivým momentem 30 Nm.



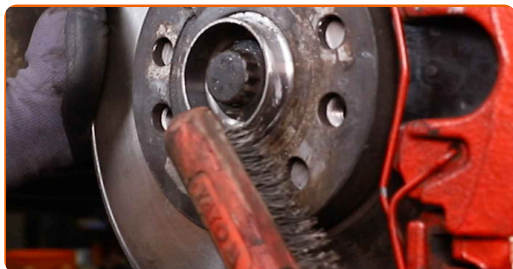
23 Nainstalujte krytky prachového pouzdra vodících závlaček brzdového třmenu.



24 Nainstalujte zádržnou pružinu brzdového třmenu.



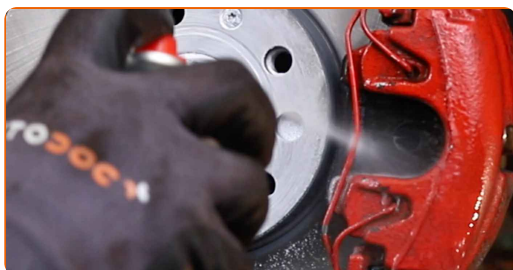
**25** Vyčistěte montážní otvor disku kola. Použijte drátěný kartáč.



**26** Natřete povrch, kde je brzdový kotouč v kontaktu s ráfem kola. Použijte keramické mazivo.



**27** Vyčistěte povrch brzdového kotouče. Použijte čistič brzd.



**AUTODOC doporučuje:**

- Po aplikaci spreje počkejte několik minut.

**28** Nainstalujte kolo.

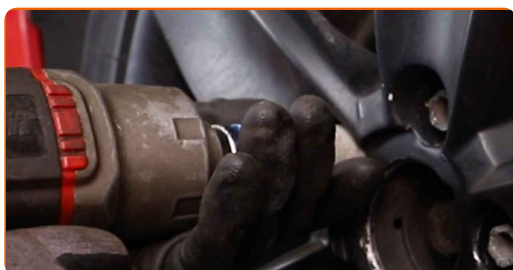


**AUTODOC doporučuje:**

- **Upozornění!** Pro vyhnutí se zranění držte kolo při šroubování upevňovacích šroubů na auto. SEAT Altea XL (5P5, 5P8)

**29**

Zašroubujte šrouby kol. Použijte rázový nástavec na kolo č. 17.



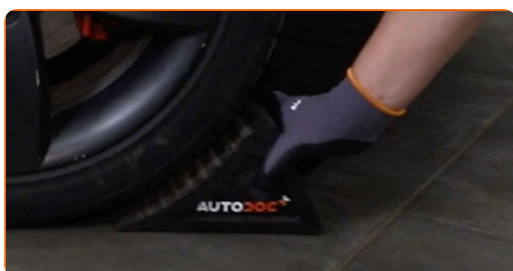
**30**

Auto dejte na zem a přišroubujte šrouby v křížovém poradí. Použijte rázový nástavec na kolo č. 17. Použijte momentový klíč. Utáhněte ji točivým momentem 120 Nm.



**31**

Odstraňte zvedáky a klíny.



Výměna: brzdové destičky - SEAT Altea XL (5P5, 5P8). AUTODOC doporučuje:

- Bez nastartování motoru stlačte brzdový pedál několikrát, dokud nebudete cítit značný odpor.
- Zkontrolujte stav a hladinu brzdové kapaliny v expanzní nádrži a je-li to nutné, doplňte ji.

32

Utáhněte uzávěr nádržky brzdové kapaliny. Zavřete kapotu.

Výměna: brzdové destičky - SEAT Altea XL (5P5, 5P8). Tip od AUTODOC:

- Prvních 150 až 200 km po výměně brzdových destiček brzděte opatrně a pomalu. Vyhněte se zbytečnému a prudkému brzdění až do úplného zastavení.

**VÝBORNĚ!** 

ZOBRAZIT VÍCE TUTORIÁLŮ

# AUTODOC – NÁHRADNÍ DÍLY NEJVYŠŠÍ KVALITY ZA VÝBORNOU CENU, A TO VŠECHNO ONLINE

AUTODOC MOBILNÍ APLIKACE: ZACHYŤTE SKVĚLÉ AKCE PŘI POHODLNÉM NAKUPOVÁNÍ



**AUTODOC**

GET IT ON  
**Google Play**

Download on the  
**App Store**

**Download**

**OBROVSKÝ VÝBĚR NÁHRADNÍCH DÍLŮ PRO VAŠE AUTO**

**BRZDOVÉ DESTIČKY: ŠIROKÝ VÝBĚR**

## **i VYHLÁŠENÍ:**

Dokument obsahuje pouze obecná doporučení, která pro vás mohou být užitečná při svépomocné opravě vašeho auta nebo při výměně některých dílů. AUTODOC nenesे žádnou zodpovědnost za poškození, zranění, škodu na majetku, způsobenou opravou nebo výměnou dílů nesprávným použitím nebo nesprávným pochopením uvedených informací.

AUTODOC nenesе odpovědnost za žádné možné chyby nebo nejasnosti uvedeny v tomto návodu. Uvedené informace mají pouze informativní charakter a nelze je zaměnit s radami od odborníků.

AUTODOC nenesе odpovědnost za nesprávné nebo rizikové používání vybavení, nářadí nebo náhradních dílů. AUTODOC doporučuje výměnu nebo opravu provádět opatrně a přísně dodržovat všechna bezpečnostní pravidla. Pamatujte si: používání dílů nízké kvality nezaručí vašemu autu dostatečnou míru bezpečnosti na silnicích.

© Copyright 2023 – Veškerý obsah na této stránce, zejména texty, fotografie a grafika, je chráněn zákonem o autorských právech. Všechna práva, včetně práva na kopírování, svěření třetím stranám, práva na úpravu a překlad, vlastní společnost AUTODOC SE.