



Jak vyměnit přední
zámek dveří na **SEAT**
AROSA (6H) – návod k
výměně

PODOBNÝ VIDEO TUTORIÁL



Toto video ukazuje proces výměny podobné součástky na jiném vozidle

Důležité!

Tento proces výměny můžete použít pro model:

SEAT AROSA (6H) 1.0, SEAT AROSA (6H) 1.4, SEAT AROSA (6H) 1.7 SDI, SEAT AROSA (6H) 1.4 16V, SEAT AROSA (6H) 1.4 TDI

Postup se může mírně měnit podle designu auta.

Tento tutoriál byl vytvořen na základě procesu výměny pro podobnou součástku na autě: SEAT Leon Hatchback (1M1) 1.8 20V

VÝMĚNA: ZÁMKU DVEŘÍ - SEAT AROSA (6H).
NÁSTROJE, KTERÉ MOŽNÁ BUDETE POTŘEBOVAT:



- Sprej na elektroniku
- Momentový klíč
- Hvězdicový nástavec Torx T20
- Nástavec č. 10
- XZN nástavec č. 8
- Račnový klíč
- Maskovací malířská páska
- Křížový šroubovák
- Nástroj na odstranění spony
- Nástroj na demontáž čalounění

Koupit nástroje

Výměna: zámku dveří - SEAT AROSA (6H). Profesionálové doporučují:

- Proces výměny zámků na pravých a levých předních dveřích je totožný.
- Prosím pozor: všechny práce na autě - SEAT AROSA (6H) – se musí provádět při vypnutém motoru.

VÝMĚNU PROVEĎTE V NÁSLEDUJÍCÍM POŘADÍ:

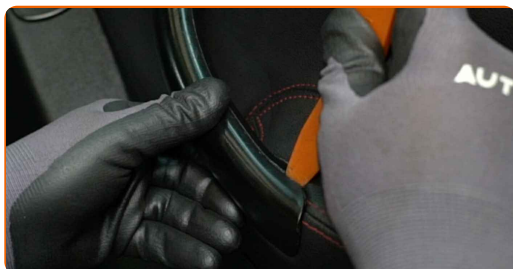
1

Otevřete dveře auta.



2

Odpojte ozdobný panel kliky dveří. Použijte plastový nástroj na demontáž čalounění.



Výměna: zámku dveří - SEAT AROSA (6H). AUTODOC doporučuje:

- Při odstraňování součástky neaplikujte mnoho síly. Jinak byste mohli poškodit součástku.

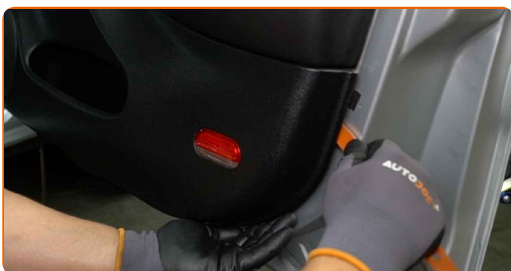
3

Odšroubujte upevňovací prvky panelu dveří. Použijte křížový šroubovák PH.



4

Odpojte panel dveří. Použijte plastový nástroj na demontáž čalounění.

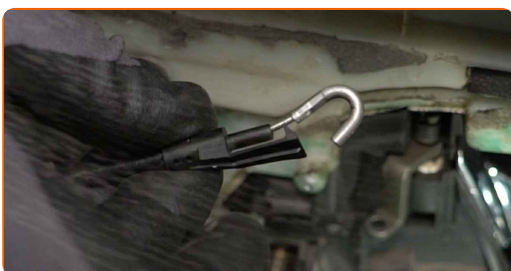


AUTODOC doporučuje:

- Výměna: zámku dveří - SEAT AROSA (6H). Při odstraňování součástky nepoužívejte příliš velkou sílu, protože by se mohla poškodit.

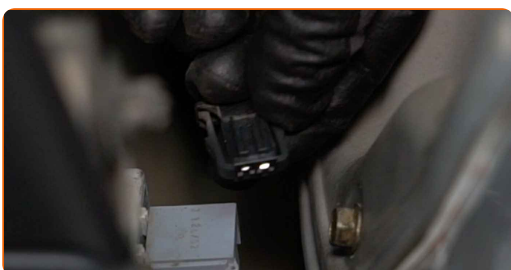
5

Odpojte lanko aktivačního prvku zámku dveří.



6

Odpojte konektor žárovky.



7 Odpojte konektor reproduktoru.

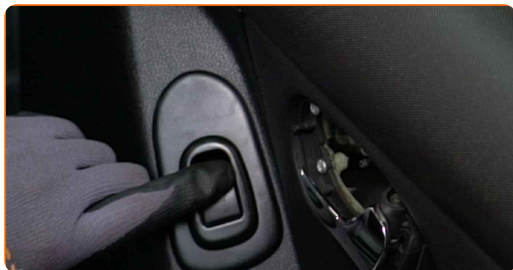


8 Odstraňte kryty z upevňovacích prvků zdvihačů oken. Použijte plastový nástroj na demontáž čalounění.



9 Zapněte zapalování.

10 Sklo okna dejte dolů.



AUTODOC doporučuje:

- Pokračujte ve snižování skla okna, dokud nevidíte upevňovací prvky.

11 Vypněte zapalování.

12 Odpojte konektor modulu spínače elektrických oken.



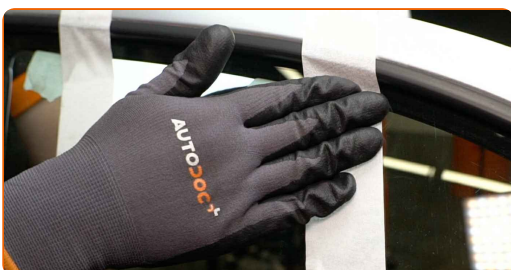
13 Odšroubujte upevňovací prvky skla okna. Použijte nástavec č.10. Použijte ráčnový klíč.



Výměna: zámku dveří - SEAT AROSA (6H). Tip:

- Pro zabránění vzniku zranění podržte sklo při odšroubovávání upevňovacích prvků.

14 Kompletně zvedněte sklo okna a zajistěte ho na rámu dveří pomocí maskovací malířské pásky.



AUTODOC doporučuje:

- Pro zabránění vzniku zranění okno držte při jeho zvedání.

15 Odpojte konektor spínače elektrických zrcátek.



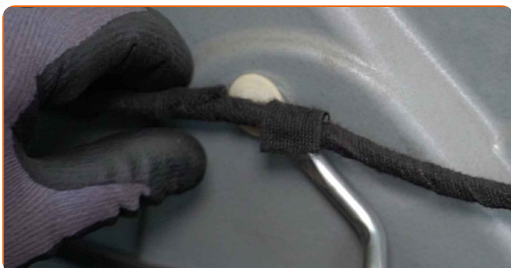
16 Odpojte konektor reproduktoru.



17 Odpojte konektor elektrického okna.

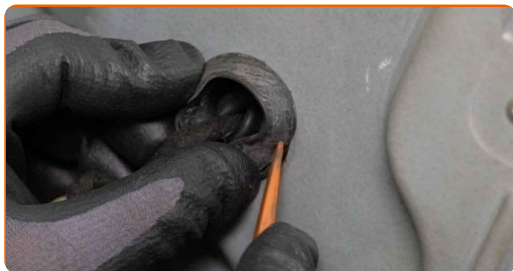


18 Odpojte kabelový svazek elektrického okna. Použijte nástroj na odstranění spony.



19

Odstraňte kryty panelu dveří. Použijte plastový nástroj na demontáž čalounění.



20

Odšroubujte upevňovací prvky panelu dveří. Použijte nástavec č.10. Použijte ráčnový klíč.



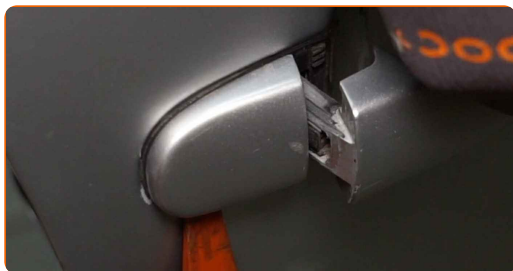
21

Odšroubujte upevňovací prvek vnější kliky dveří. Použijte hvězdicový Torx T 20. Použijte ráčnový klíč.



22

Odstraňte kryt z upevnění vnější kliky dveří. Použijte plastový nástroj na demontáž čalounění.



Výměna: zámku dveří - SEAT AROSA (6H). Tip od odborníků z AUTODOC:

- Při odstraňování součástky neaplikujte mnoho síly. Jinak byste mohli poškodit součástku.

23

Odšroubujte upevňovací prvky zámku dveří. Použijte XZN č. 8. Použijte ráčnový klíč.



24

Odstraňte panel dveří spolu s prvky spojení regulátoru oken.

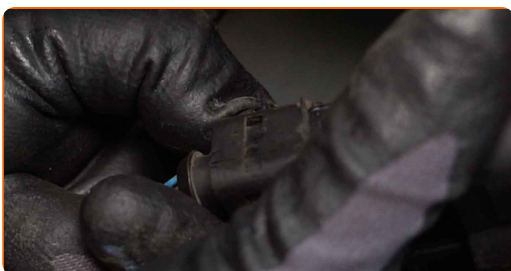


AUTODOC doporučuje:

- Výměna: zámku dveří - SEAT AROSA (6H). Chcete-li zabránit poškození součástky při jejím odstraňování, nepoužívejte příliš velkou sílu.

25

Odpojte konektor zámku dveří.



26

Odstraňte lanko, které vede od kliky k zámku. Použijte plastový nástroj na demontáž čalounění.



27

Odstraňte zámek dveří.



AUTODOC doporučuje:

- Při odstraňování součástky neaplikujte mnoho síly. Jinak byste mohli poškodit součástku.

28

Odstraňte lanko, které vede od kliky k zámku.



29

Nainstalujte lanko, které vede od kliky k zámku.



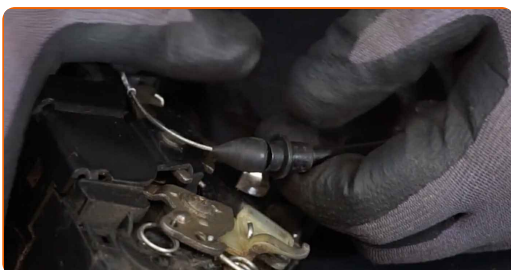
30 Odstraňte tyčku zámku dveří.



31 Nainstalujte tyčku zámku dveří na nový zámek.



32 Odstraňte lanko, které vede od kliky k zámku.



33 Nainstalujte lanko, které vede od kliky k zámku.



34 Nainstalujte nový zámek.

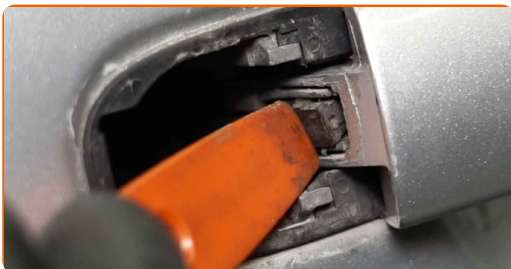


Výměna: zámku dveří - SEAT AROSA (6H). Doporučují odborníci z AUTODOC:

- Při instalaci nepoužívejte příliš velkou sílu, aby se součástka nepoškodila.

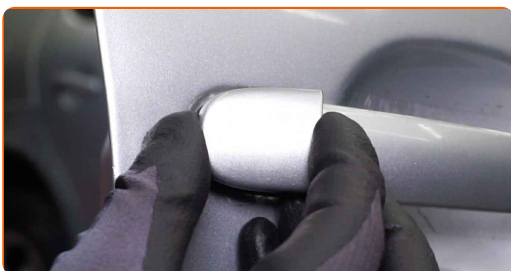
35

Nainstalujte lanko, které vede od kliky k zámku. Použijte plastový nástroj na demontáž čalounění.



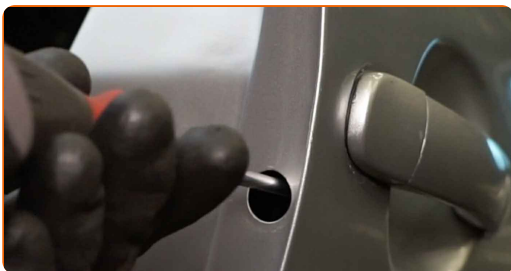
36

Nainstalujte kryt upevňovacího prvku vnější kliky dveří.



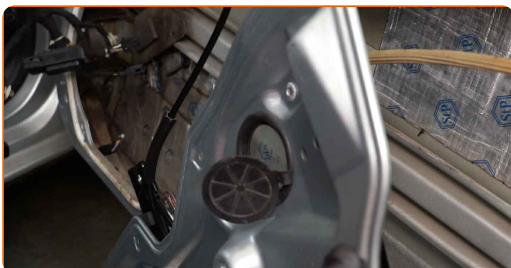
37

Zašroubujte upevňovací prvek vnější kliky dveří. Použijte hvězdicový Torx T 20. Použijte ráčnový klíč.



38

Nainstalujte panel dveří spolu s prvky spojení regulátoru okna.



39 Natřete konektor zámku dveří. Použijte dielektrické mazivo.



40 Připojte konektor zámku dveří.



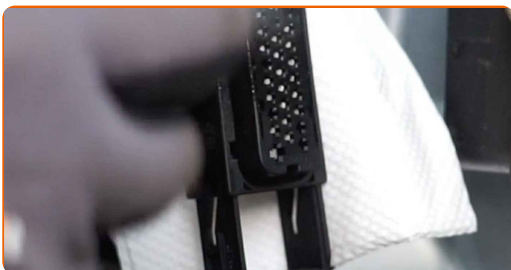
41 Zašroubujte upevňovací prvky panelu dveří. Použijte nástavec č.10. Použijte ráčnový klíč.



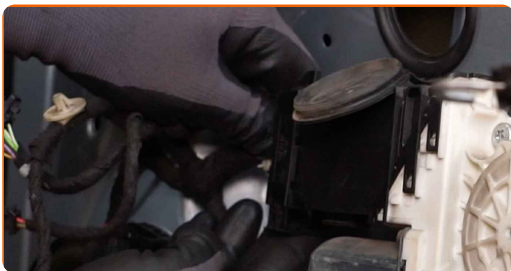
42 Nainstalujte kryty panelu dveří.



43 Natřete konektor modulu elektrického okna. Použijte dielektrické mazivo.



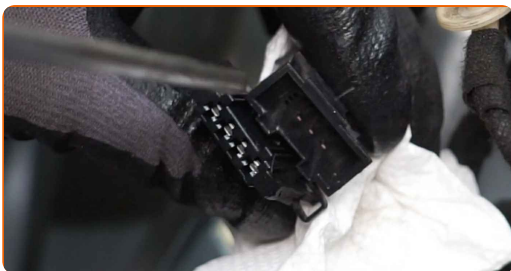
44 Připojte konektor elektrického okna.



45 Ošetřete konektory reproduktorů. Použijte dielektrické mazivo.

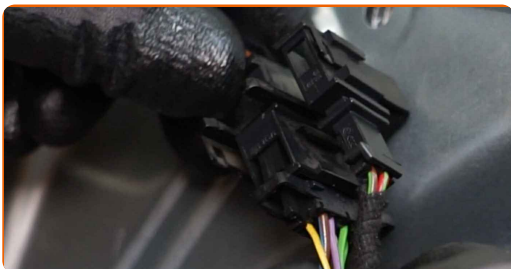


46 Natřete konektor spínače elektrického zrcátka. Použijte dielektrické mazivo.



47 Ošetřete konektor modulu spínače elektrických oken. Použijte dielektrické mazivo.

48 Připevňte konektor pro nastavení zrcátka ke dveřím.



49 Připojte konektor reproduktoru.

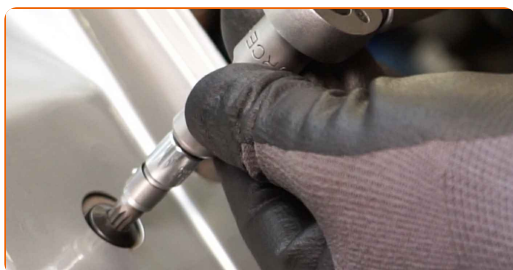


50 Ošetřete konektor žárovky. Použijte dielektrické mazivo.

51 Našroubujte upevňovací prvky zámku dveří. Použijte XZN č. 8. Použijte ráčnový klíč.



52 Utáhněte upevňovací prvky zámku dveří. Použijte XZN č. 8. Použijte momentový klíč. Utáhněte ji točivým momentem 20 Nm.

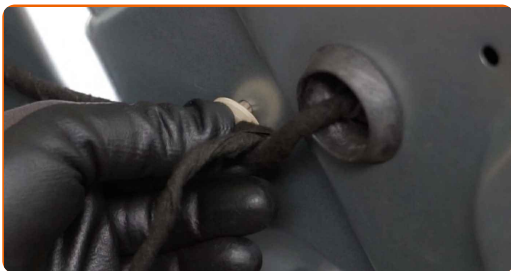


53 Utáhněte upevňovací prvky panelu dveří. Použijte nástavec č.10. Použijte momentový klíč. Utáhněte ji točivým momentem 8 Nm.



54

Připojte kabelový svazek elektrického okna.



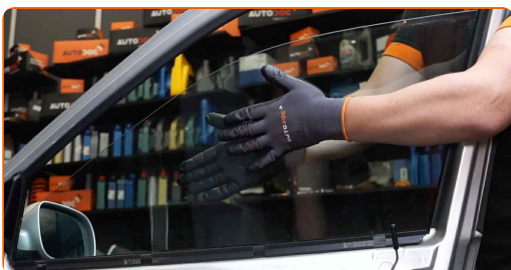
55

Odstraňte maskovací malířskou pásku.



56

Sklo okna dejte dolů a nainstalujte jej na svou montážní pozici v mechanismu zvedání oken.

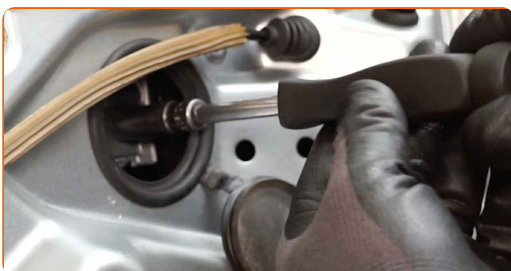


AUTODOC doporučuje:

- Pro zabránění vzniku zranění držte sklo při jeho snižování.

57

Zašroubujte upevňovací prvky skla okna. Použijte nástavec č.10. Použijte ráčnový klíč.

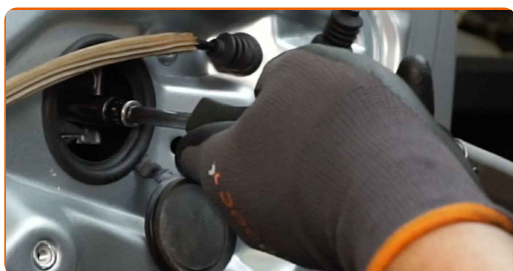


Výměna: zámku dveří - SEAT AROSA (6H). Tip od AUTODOC:

- Pro zabránění vzniku zranění držte sklo při šroubování upevňovacích prvků.

58

Utáhněte upevňovací prvky skla okna. Použijte nástavec č.10. Použijte momentový klíč. Utáhněte ji točivým momentem 6 Nm.

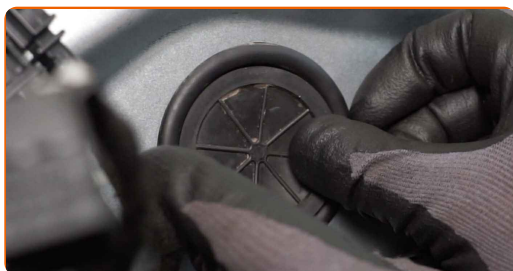


Výměna: zámku dveří - SEAT AROSA (6H). Tip:

- Neaplikujte příliš mnoho síly při utahování upevňovacích prvků. Příliš silné utažení může poškodit sklo.

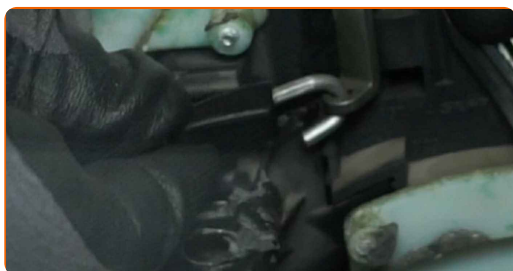
59

Nainstalujte kryty upevňovacích prvků zdvihače okna.



60

Připevněte lanko aktivačního prvku zámku dveří.



61 Připojte konektor žárovky.



62 Připojte konektor pro modul spínače elektrických oken.



63 Připojte konektor reproduktoru.



64 Znovu instalujte panel dveří.

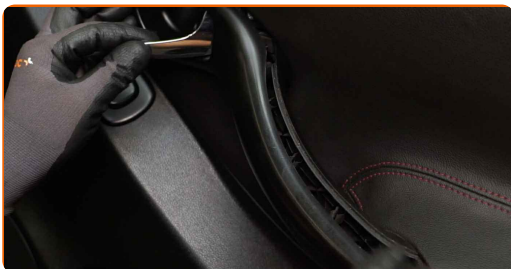


65 Zašroubujte upevňovací prvky panelu dveří. Použijte křížový šroubovák PH.



66

Připojte ozdobný panel kliky dveří.



67

Zkontrolujte, zda zámek dveří funguje správně.



68

Zavřete dveře auta.



VÝBORNĚ! 

ZOBRAZIT VÍCE TUTORIÁLŮ

AUTODOC – NÁHRADNÍ DÍLY NEJVYŠŠÍ KVALITY ZA VÝBORNOU CENU, A TO VŠECHNO ONLINE

AUTODOC MOBILNÍ APLIKACE: ZACHYŤTE SKVĚLÉ AKCE PŘI POHODLNÉM NAKUPOVÁNÍ



+ AUTODOC

GET IT ON
Google Play

Download on the
App Store

Download

OBROVSKÝ VÝBĚR NÁHRADNÍCH DÍLŮ PRO VAŠE AUTO

ZÁMEK DVEŘÍ: ŠIROKÝ VÝBĚR

i VYHLÁŠENÍ:

Dokument obsahuje pouze obecná doporučení, která pro vás mohou být užitečná při svépomocné opravě vašeho auta nebo při výměně některých dílů. AUTODOC nenesे žádnou zodpovědnost za poškození, zranění, škodu na majetku, způsobenou opravou nebo výměnou dílů nesprávným použitím nebo nesprávným pochopením uvedených informací.

AUTODOC nenesе odpovědnost za žádné možné chyby nebo nejasnosti uvedeny v tomto návodu. Uvedené informace mají pouze informativní charakter a nelze je zaměnit s radami od odborníků.

AUTODOC nenesе odpovědnost za nesprávné nebo rizikové používání vybavení, nářadí nebo náhradních dílů. AUTODOC doporučuje výměnu nebo opravu provádět opatrně a přísně dodržovat všechna bezpečnostní pravidla. Pamatujte si: používání dílů nízké kvality nezaručí vašemu autu dostatečnou míru bezpečnosti na silnicích.

© Copyright 2023 – Veškerý obsah na této stránce, zejména texty, fotografie a grafika, je chráněn zákonem o autorských právech. Všechna práva, včetně práva na kopírování, svěření třetím stranám, práva na úpravu a překlad, vlastní společnost AUTODOC SE.