



Jak vyměnit přední
stahování okna na **SEAT**
AROSA (6H) – návod k
výměně

PODOBNÝ VIDEO TUTORIÁL



Toto video ukazuje proces výměny podobné součástky na jiném vozidle

Důležité!

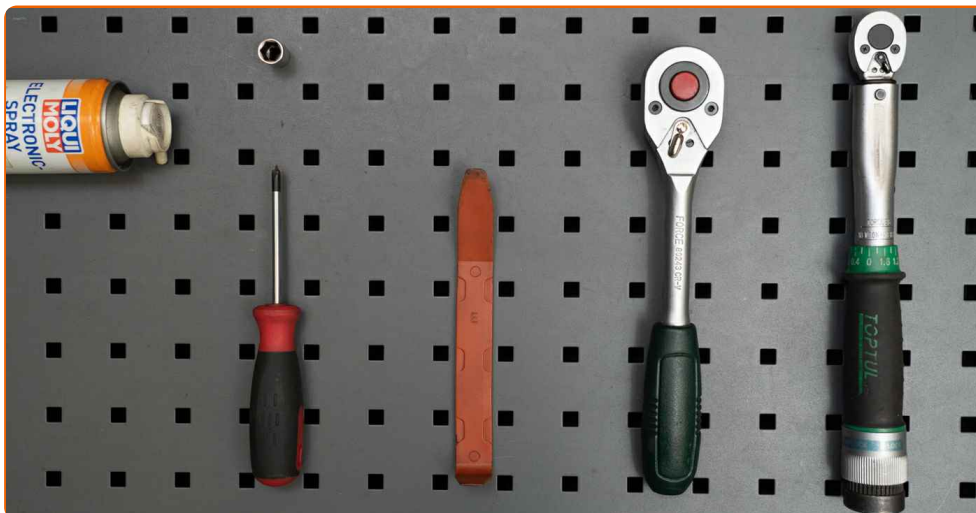
Tento proces výměny můžete použít pro model:

SEAT AROSA (6H) 1.0, SEAT AROSA (6H) 1.4, SEAT AROSA (6H) 1.7 SDI, SEAT AROSA (6H) 1.4 16V, SEAT AROSA (6H) 1.4 TDI

Postup se může mírně měnit podle designu auta.

Tento tutoriál byl vytvořen na základě procesu výměny pro podobnou součástku na autě: VW Lupo (6X1, 6E1) 1.0

VÝMĚNA: STAHOVÁNÍ OKNA - SEAT AROSA (6H).
SEZNAM POTŘEBNÝCH NÁSTROJŮ:



- Sprej na elektroniku
- Momentový klíč
- Nástavec č. 10
- Račnový klíč
- Křížový Šroubovák
- Nástroj na demontáž čalounění

Koupit nástroje

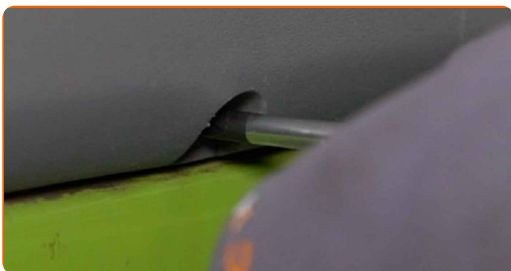
Výměna: stahování okna - SEAT AROSA (6H). Doporučují odborníci z AUTODOC:

- Celý postup práce proveďte při vypnutém motoru.

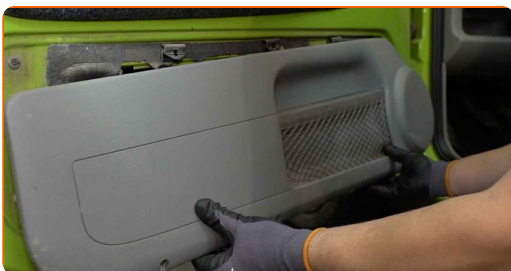
VÝMĚNA: STAHOVÁNÍ OKNA - SEAT AROSA (6H). POSTUPUJTE PODLE NÁSLEDUJÍCÍHO PROCESU:

1 Otevřete dveře auta.

2 Odšroubujte upevňovací prvky spodního panelu dveří. Použijte křížový šroubovák PH.



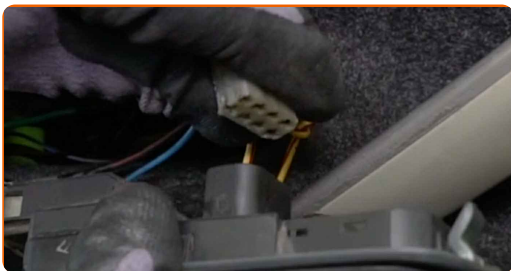
3 Odpojte spodní panel dveří.



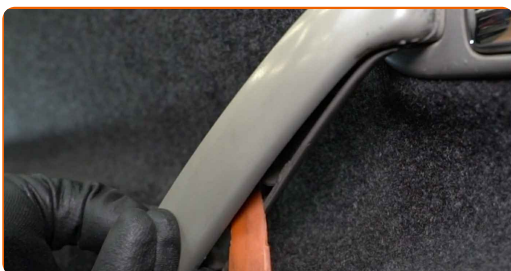
4 Odstraňte spínací modul elektrického okna. Použijte plastový nástroj na demontáž čalounění.



5 Odpojte konektory elektrického okna od řídicí jednotky.



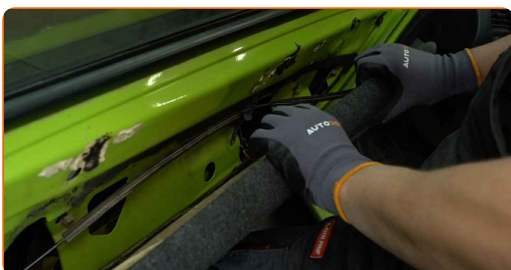
6 Odpojte ozdobný panel kliky dveří. Použijte plastový nástroj na demontáž čalounění.



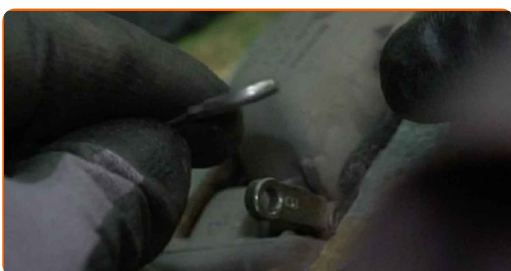
7 Odšroubujte upevňovací prvek kliky dveří. Použijte křížový šroubovák PH.



8 Odpojte panel dveří.



9 Odstraňte lanko, které vede od kliky k zámku.



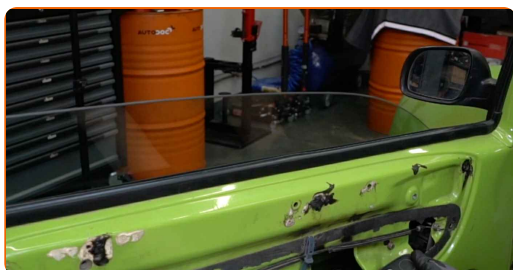
10 Odstraňte panel dveří.



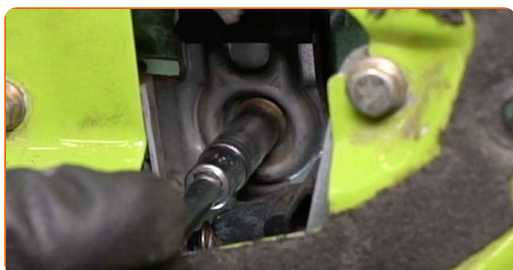
11 Připevněte konektory elektrického okna k řídicí jednotce.



12 Sklo dejte dolů tak, abyste viděli upevňovací prvky, které jej spojují k mechanismu regulátoru okna.



13 Odšroubujte upevňovací prvky skla okna. Použijte nástavec č.10. Použijte ráčnový klíč.



14 Odpojte sklo od mechanismu regulátoru okna.

15

Sklo zvedněte a zajistěte ho.

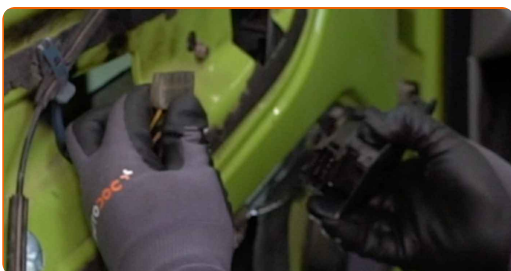


Výměna: stahování okna - SEAT AROSA (6H). Doporučují odborníci z AUTODOC:

- Pro zabránění vzniku zranění okno držte při jeho zvedání.

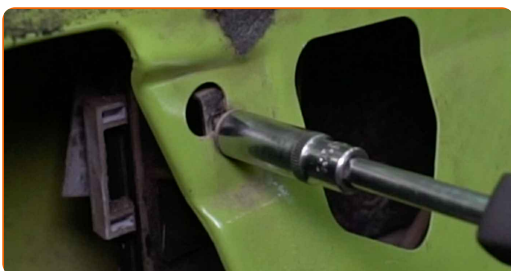
16

Odpojte konektory elektrického okna od řídicí jednotky.



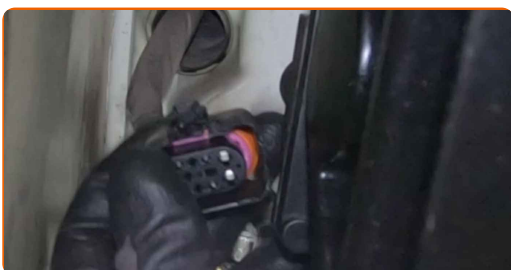
17

Odšroubujte upevňovací prvky sestavy regulátoru okna. Použijte nástavec č.10. Použijte ráčnový klíč.

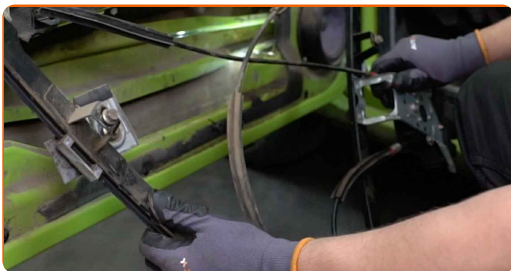


18

Odpojte konektor od elektromotoru elektrického okna.



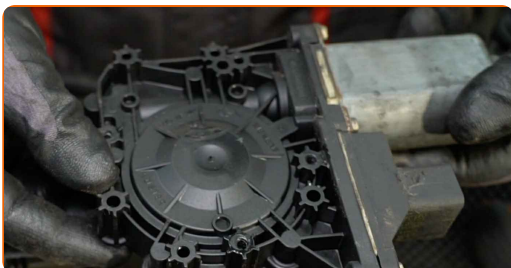
19 Odstraňte mechanismus regulátoru okna.



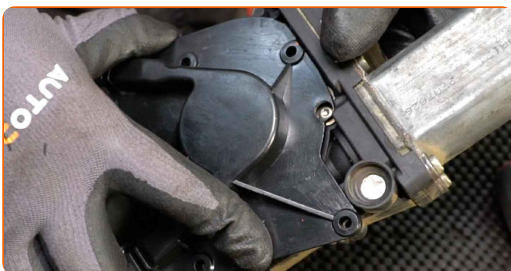
20 Odšroubujte upevňovací prvky elektromotoru elektrického okna. Použijte křížový šroubovák PH.



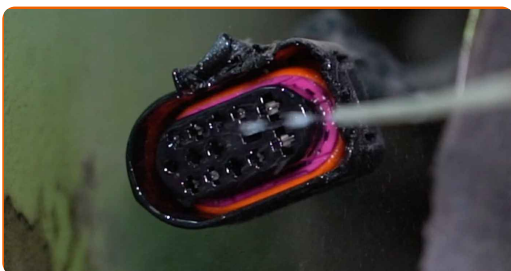
21 Odstraňte elektromotor elektrického okna.



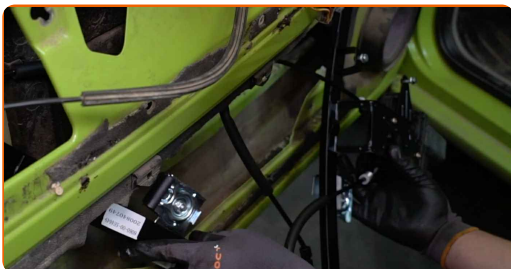
22 Nainstalujte a zašroubujte upevňovací prvky elektromotoru na nový mechanismus regulátoru okna. Použijte křížový šroubovák PH.



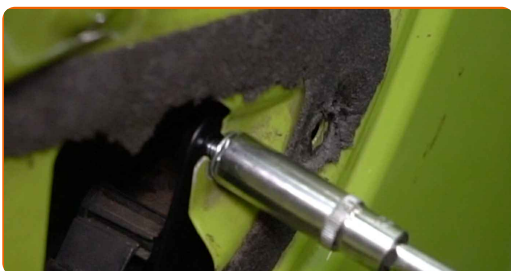
23 Natřete konektor elektromotoru elektrického okna. Použijte dielektrické mazivo.



24 Nainstalujte nový mechanismus regulátoru okna.



25 Zašroubujte upevňovací prvky mechanismu regulátoru okna. Použijte nástavec č.10. Použijte ráčnový klíč.

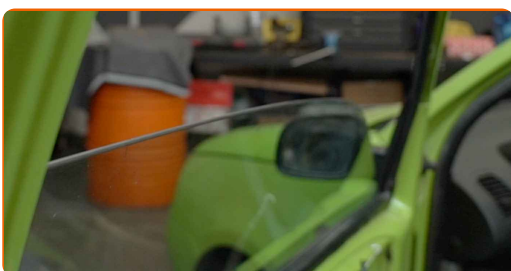


26 Připojte konektor elektromotoru elektrického okna.

27 Připevněte konektory elektrického okna k řídicí jednotce.



28 Sklo okna dejte dolů a nainstalujte jej na svou montážní pozici v mechanismu zvedání oken.



Výměna: stahování okna - SEAT AROSA (6H). Tip od odborníků z AUTODOC:

- Pro zabránění vzniku zranění držte sklo při jeho snižování.
- Při instalaci nepoužívejte příliš velkou sílu, aby se součástka nepoškodila.

29

Zašroubujte upevňovací prvky skla okna. Použijte nástavec č.10. Použijte ráčnový klíč.



Výměna: stahování okna - SEAT AROSA (6H). Tip:

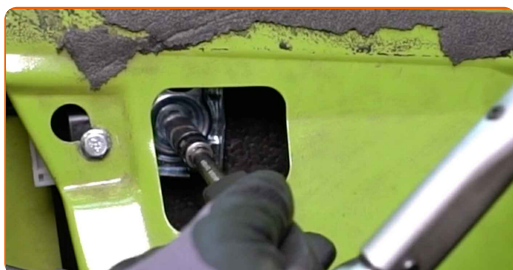
- Pro zabránění vzniku zranění držte sklo při šroubování upevňovacích prvků.

30

Zkontrolujte, zda regulátor okna funguje správně.

31

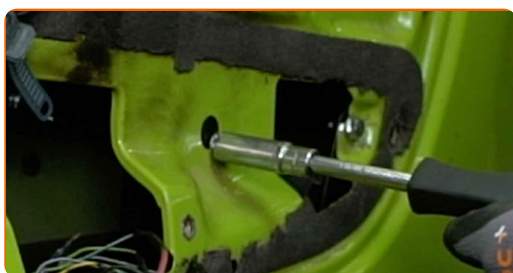
Utáhněte upevňovací prvky skla okna. Použijte nástavec č.10. Použijte momentový klíč. Utáhněte ji točivým momentem 5 Nm.



Výměna: stahování okna - SEAT AROSA (6H). AUTODOC doporučuje:

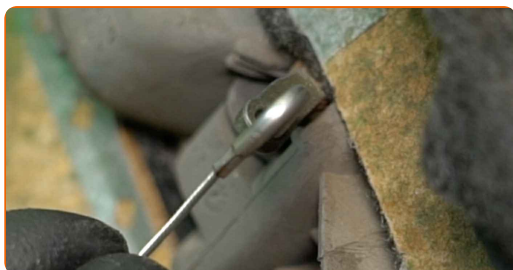
- Neaplikujte příliš mnoho síly při utahování upevňovacích prvků. Příliš silné utažení může poškodit sklo.

32 Utáhněte upevňovací prvky sestavy regulátoru okna. Použijte nástavec č.10. Použijte momentový klíč. Utáhněte ji točivým momentem 8 Nm.



33 Odpojte konektory elektrického okna od řídicí jednotky.

34 Nainstalujte lanko, které vede od kliky k zámku.



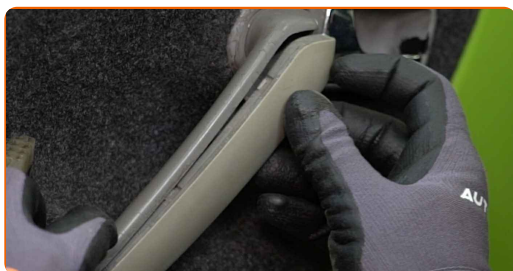
35 Znovu instalujte panel dveří.



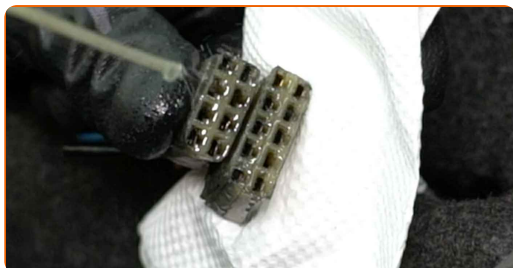
36 Utáhněte upevňovací prvek kliky dveří. Použijte křížový šroubovák PH.



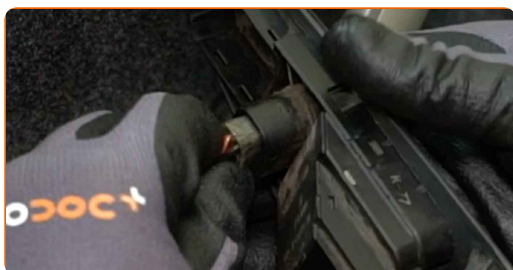
37 Připojte ozdobný panel kliky dveří.



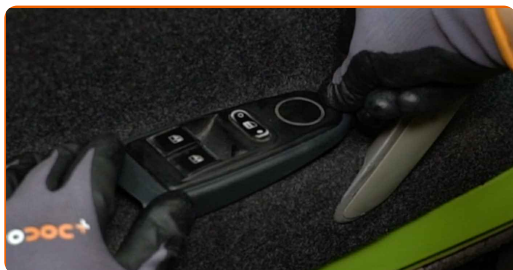
38 Natřete konektory regulátoru okna. Použijte dielektrické mazivo.



39 Připevněte konektory elektrického okna k řídicí jednotce.

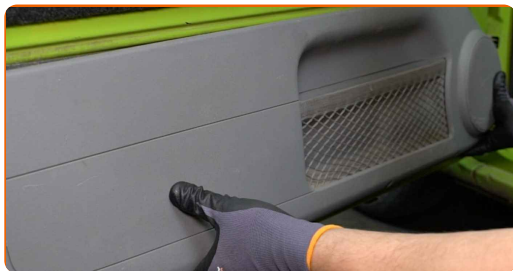


40 Nainstalujte spínací modul elektrického okna.



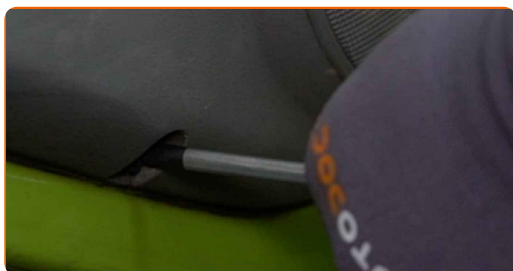
41

Přípevněte spodní panel dveří.



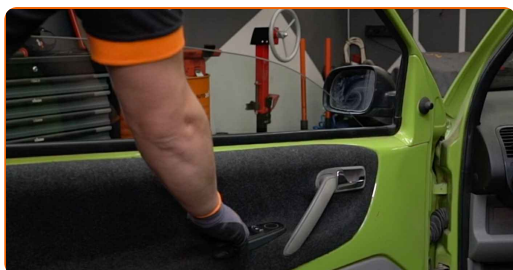
42

Zašroubujte upevňovací prvky spodního panelu dveří. Použijte křížový šroubovák PH.



43

Zkontrolujte, zda regulátor okna funguje správně.



44

Zavřete dveře auta.

VÝBORNĚ! 

ZOBRAZIT VÍCE TUTORIÁLŮ

AUTODOC – NÁHRADNÍ DÍLY NEJVYŠŠÍ KVALITY ZA VÝBORNOU CENU, A TO VŠECHNO ONLINE

AUTODOC MOBILNÍ APLIKACE: ZACHYŤTE SKVĚLÉ AKCE PŘI POHODLNÉM NAKUPOVÁNÍ



OBROVSKÝ VÝBĚR NÁHRADNÍCH DÍLŮ PRO VAŠE AUTO

STAHOVÁNÍ OKEN: ŠIROKÝ VÝBĚR

i VYHLÁŠENÍ:

Dokument obsahuje pouze obecná doporučení, která pro vás mohou být užitečná při svépomocné opravě vašeho auta nebo při výměně některých dílů. AUTODOC nenesе žádnou zodpovědnost za poškození, zranění, škodu na majetku, způsobenou opravou nebo výměnou dílů nesprávným použitím nebo nesprávným pochopením uvedených informací.

AUTODOC nenesе odpovědnost za žádné možné chyby nebo nejasnosti uvedeny v tomto návodu. Uvedené informace mají pouze informativní charakter a nelze je zaměnit s radami od odborníků.

AUTODOC nenesе odpovědnost za nesprávné nebo rizikové používání vybavení, nářadí nebo náhradních dílů. AUTODOC doporučuje výměnu nebo opravu provádět opatrně a přísně dodržovat všechna bezpečnostní pravidla. Pamatujte si: používání dílů nízké kvality nezaručí vašemu autu dostatečnou míru bezpečnosti na silnicích.

© Copyright 2023 – Veškerý obsah na této stránce, zejména texty, fotografie a grafika, je chráněn zákonem o autorských právech. Všechna práva, včetně práva na kopírování, svěření třetím stranám, práva na úpravu a překlad, vlastní společnost AUTODOC SE.