



Jak vyměnit zadní ložisko
kola na **SEAT Córdoba II**
Sedan (6L2) – návod k
výměně

PODOBNÝ VIDEO TUTORIÁL



Toto video ukazuje proces výměny podobné součástky na jiném vozidle

Důležité!

Tento proces výměny můžete použít pro model:

SEAT Córdoba II Sedan (6L2) 1.2, SEAT Córdoba II Sedan (6L2) 1.4 16V, SEAT Córdoba II Sedan (6L2) 1.9 TDI, SEAT Córdoba II Sedan (6L2) 1.9 SDI, SEAT Córdoba II Sedan (6L2) 1.4 TDI, SEAT Córdoba II Sedan (6L2) 1.6, SEAT Córdoba II Sedan (6L2) 2.0, SEAT Córdoba II Sedan (6L2) 1.2 12V, SEAT Córdoba II Sedan (6L2) 1.6 16V

Postup se může mírně měnit podle designu auta.

Tento tutoriál byl vytvořen na základě procesu výměny pro podobnou součástku na autě: SEAT Ibiza III Hatchback (6L) 1.4 16V

VÝMĚNA: LOŽISKA KOLA - SEAT CÓRDOBA II SEDAN
(6L2). NÁSTROJE, KTERÉ MOŽNÁ BUDETE
POTŘEBOVAT:



- Drátěný kartáč
- Sprej WD-40
- Univerzální čistící sprej
- Měděné mazivo
- Momentový klíč
- Kombinační klíč č.10
- 12-hranový nástrčný klíč č.30
- Hvězdicový nástavec Torx T30
- Úderová rázová hlavice na matice kol č.17
- Račnový klíč
- Kladivo
- Vratidlo
- Páčidlo
- Gumové kladivo
- Klín pod kolo auta

Koupit nástroje

Výměna: ložiska kola - SEAT Córdoba II Sedan (6L2). Doporučují odborníci z AUTODOC:

- Nepoužívejte znovu ložisko vašeho auta SEAT Córdoba II Sedan (6L2).
- Proces výměny ložiska náboje kola je totožný pro obě kola na stejné nápravě.
- Celý postup práce proveďte při vypnutém motoru.

VÝMĚNA: LOŽISKA KOLA - SEAT CORDOBA II SEDAN (6L2). DOPORUČENÝ POSTUP KROKŮ:

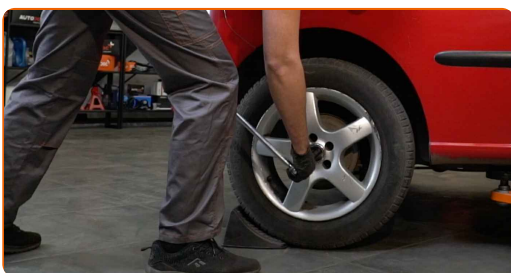
1

Kola auta zajistěte pomocí klínů.



2

Uvolněte upevňovací šrouby kola. Použijte rázový nástavec na kolo č. 17.



3

Zvedněte zadní část vozidla a zajistěte vozidlo na podpěrách.

4

Odšroubujte šrouby kol.

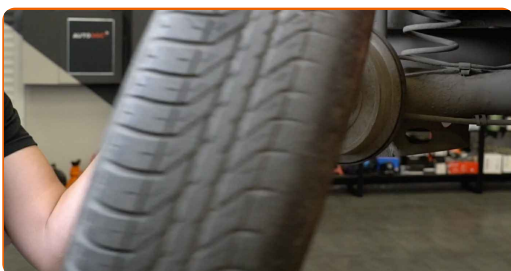


AUTODOC doporučuje:

- Upozornění! Pro vyhnutí se zranění držte kolo při odšroubovávání upevňovacích šroubů. SEAT Córdoba II Sedan (6L2)

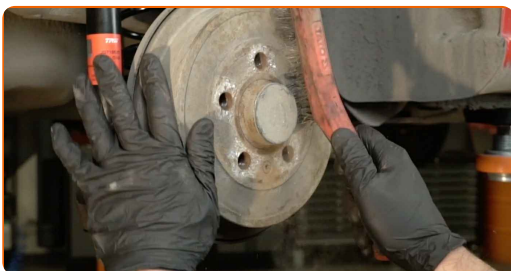
5

Odstraňte kolo.



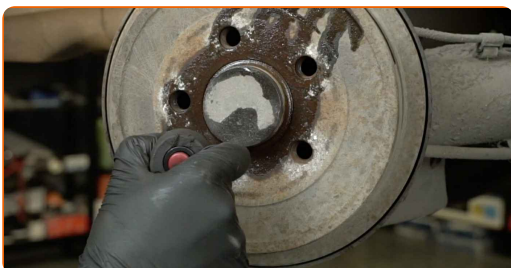
6

Vyčistěte upevňovací prvky brzdového bubnu. Použijte drátěný kartáč. Použijte sprej WD-40.



7

Odšroubujte upevnění bubnové brzdy. Použijte hvězdicový Torx T 30. Použijte ráčnový klíč.



8 Otevřete dveře auta.



9 Odstraňte kryt páky ruční brzdy.



10 Uvolněte lanko parkovací brzdy. Použijte kombinační klíč č.10.



11 Odstraňte bubnovou brzdu.



Výměna: ložiska kola - SEAT Córdoba II Sedan (6L2). Tip od AUTODOC:

- Zkontrolujte stav brzdového bubnu. Pokud je to nutné, vyměňte ho.

12

Odstraňte ochrannou hlavici ložiska náboje. Použijte páčidlo. Použijte kladivo.



AUTODOC doporučuje:

- Někteřá auta mají i ochranné kryty náboje.

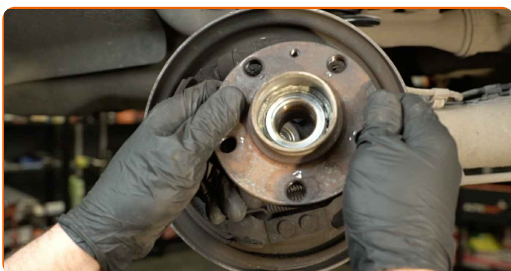
13

Odšroubujte matici nápravy náboje. Použijte 12-hranový nástrčný klíč č. 30. Použijte vratidlo.



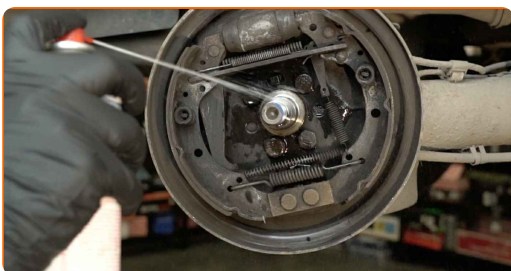
14

Spolu odstraňte náboj a ložisko, protože tyto dva prvky jsou smontovány do sebe.



15

Vyčistěte montážní otvor ložiska náboje. Použijte víceúčelový čisticí sprej.



16

Nainstalujte nový náboj kola s ložiskem.



17

Upevněte náboj. Použijte 12-hranový nástrčný klíč č. 30. Použijte momentový klíč. Utáhněte ji točivým momentem 175 Nm.



Výměna: ložiska kola - SEAT Córdoba II Sedan (6L2). Profesionálové doporučují:

- Ložisko kola se nesmí ohnout k závlačce nápravy.

18

Nainstalujte ochrannou hlavici ložiska náboje. Použijte gumové kladivo.



19

Natřete náboj v místě kontaktu s brzdovým kotoučem. Použijte měděné mazivo.



20

Nainstalujte bubnovou brzdu.



21

Utáhněte upevňovací prvky brzdového bubnu. Použijte hvězdicový Torx T 30. Použijte momentový klíč. Utáhněte ji točivým momentem 4 Nm.



22

Vyčistěte montážní otvor disku kola. Použijte drátěný kartáč.



23

Natřete povrch v místě kontaktu ráfku kola s bubnovou brzdou. Použijte měděné mazivo.



24

Nainstalujte kolo.



AUTODOC doporučuje:

- **Důležité!** Při zašroubování upevňovacích šroubů držte kolo. SEAT Córdoba II Sedan (6L2)

25

Zašroubujte šrouby kol. Použijte rázový nástavec na kolo č. 17.



26

Dejte auto na zem.

27 Odstraňte zvedáky a klíny.



28 Nastavte napnutí lanka parkovací brzdy. Použijte kombinační klíč č.10.



29 Nainstalujte kryt páky ruční brzdy.



30 Zavřete dveře auta.



31

Utáhněte šrouby kol využitím křížového vzoru utažení. Použijte rázový nástavec na kolo č. 17. Použijte momentový klíč. Utáhněte ji točivým momentem 120 Nm.



VÝBORNĚ! 

ZOBRAZIT VÍCE TUTORIÁLŮ

AUTODOC – NÁHRADNÍ DÍLY NEJVYŠŠÍ KVALITY ZA VÝBORNOU CENU, A TO VŠECHNO ONLINE

AUTODOC MOBILNÍ APLIKACE: ZACHYŤTE SKVĚLÉ AKCE PŘI POHODLNÉM NAKUPOVÁNÍ



+ AUTODOC

GET IT ON
Google Play

Download on the
App Store

Download

OBROVSKÝ VÝBĚR NÁHRADNÍCH DÍLŮ PRO VAŠE AUTO

LOŽISKA KOLA: ŠIROKÝ VÝBĚR

i VYHLÁŠENÍ:

Dokument obsahuje pouze obecná doporučení, která pro vás mohou být užitečná při svépomocné opravě vašeho auta nebo při výměně některých dílů. AUTODOC nenesे žádnou zodpovědnost za poškození, zranění, škodu na majetku, způsobenou opravou nebo výměnou dílů nesprávným použitím nebo nesprávným pochopením uvedených informací.

AUTODOC nenesе odpovědnost za žádné možné chyby nebo nejasnosti uvedeny v tomto návodu. Uvedené informace mají pouze informativní charakter a nelze je zaměnit s radami od odborníků.

AUTODOC nenesе odpovědnost za nesprávné nebo rizikové používání vybavení, nářadí nebo náhradních dílů. AUTODOC doporučuje výměnu nebo opravu provádět opatrně a přísně dodržovat všechna bezpečnostní pravidla. Pamatujte si: používání dílů nízké kvality nezaručí vašemu autu dostatečnou míru bezpečnosti na silnicích.

© Copyright 2022 – Veškerý obsah na této stránce, zejména texty, fotografie a grafika, je chráněn zákonem o autorských právech. Všechna práva, včetně práva na kopírování, svěření třetím stranám, práva na úpravu a překlad, vlastní společnost AUTODOC GmbH.