



Jak vyměnit palivový filtr  
na **SEAT Cordoba Sedan**  
**(6K1, 6K2)** – návod k  
výměně

## PODOBNÝ VIDEO TUTORIÁL



Toto video ukazuje proces výměny podobné součástky na jiném vozidle

### **Důležité!**

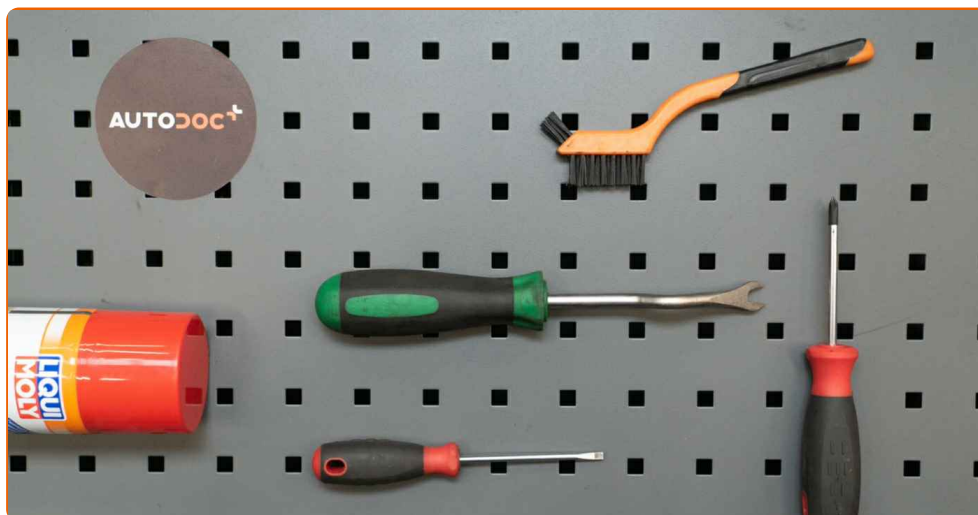
Tento proces výměny můžete použít pro model:

SEAT Cordoba Sedan (6K1, 6K2) 1.4 i, SEAT Cordoba Sedan (6K1, 6K2) 1.6 i, SEAT Cordoba Sedan (6K1, 6K2) 1.4 i 16V, SEAT Cordoba Sedan (6K1, 6K2) 1.4 16V, SEAT Cordoba Sedan (6K1, 6K2) 1.8 T 20V Cupra

Postup se může mírně měnit podle designu auta.

Tento tutoriál byl vytvořen na základě procesu výměny pro podobnou součástku na autě: SEAT Ibiza III Hatchback (6L) 1.4 16V

VÝMĚNA: PALIVOVÉHO FILTRU - SEAT CORDOBA  
SEDAN (6K1, 6K2). SEZNAM POTŘEBNÝCH NÁSTROJŮ:



- Nylonový čistící kartáč
- Univerzální čistící sprej
- Nástroj na odstranění spony
- Plochý Šroubovák
- Křížový šroubovák
- Nádržka na kapalinu

**Koupit nástroje**

Výměna: palivového filtru - SEAT Cordoba Sedan (6K1, 6K2). AUTODOC doporučuje:

- Zajistěte adekvátní ventilaci na pracovišti. Výpary z paliva jsou jedovaté.
- Upozornění! Před zahájením jakékoliv práce vypněte motor - SEAT Cordoba Sedan (6K1, 6K2)

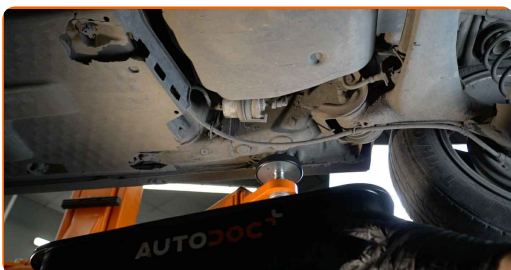
## VÝMĚNU PROVEĎTE V NÁSLEDUJÍCÍM POŘADÍ:

**1** Otevřete kryt palivové nádrže.

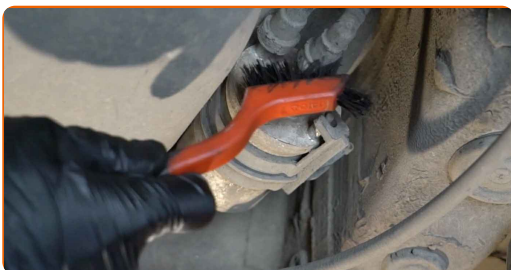
**2** Odšroubujte plnicí hrdlo palivové nádrže.

**3** Zvedněte auto pomocí zvedáku nebo jej umístěte nad montážní jámu.

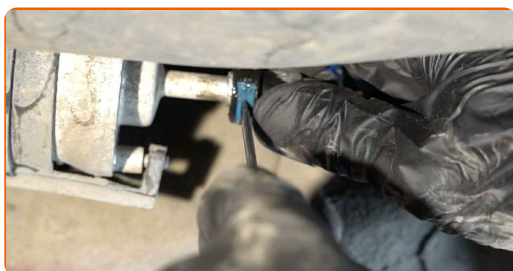
**4** Připravte si nádobu na kapaliny.



**5** Vyčistěte upevňovací prvky hadiček na dodávku paliva. Použijte nylonový čistící kartáč. Použijte víceúčelový čistící sprej.



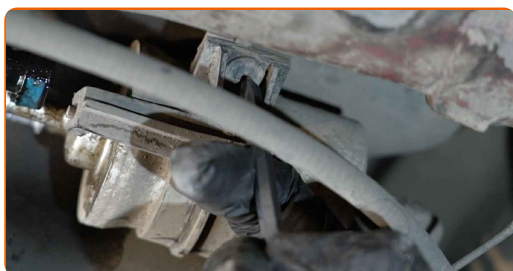
- 6** Stlačte držáky a odpojte palivové potrubí od krytu palivového filtru. Použijte plochý šroubovák. Použijte nástroj na odstranění spony.



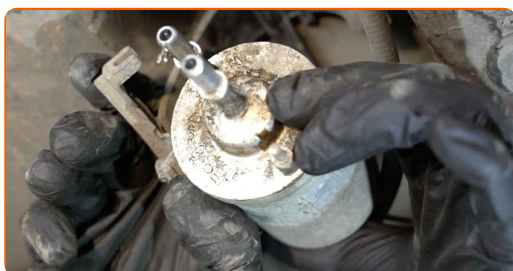
**Výměna: palivového filtru - SEAT Cordoba Sedan (6K1, 6K2). Tip:**

- Pracujte opatrně! Z krytu filtru a z hadiček může unikat palivo.

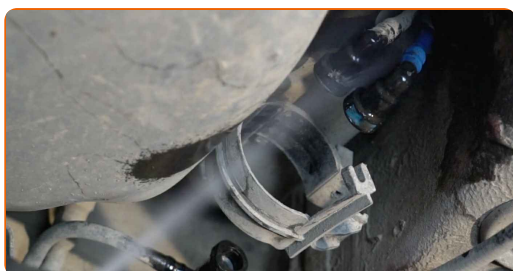
- 7** Odšroubujte držák palivového filtru. Použijte křížový šroubovák PH.



- 8** Odstraňte palivový filtr. Starou kazetu olejového filtru vložte do nádoby.



- 9** Vyčistěte upeňovací prvky hadiček na dodávku paliva. Použijte víceúčelový čisticí sprej.



10

Nainstalujte nový palivový filtr.



### AUTODOC doporučuje:

- Ujistěte se, že palivový filtr je správně umístěn. Zohledněte značku směřování proudu paliva.
- Během instalace zabraňte vniknutí prachu a špíny do krytu palivového filtru.
- Pozor! Používejte kvalitní filtry - SEAT Cordoba Sedan (6K1, 6K2).

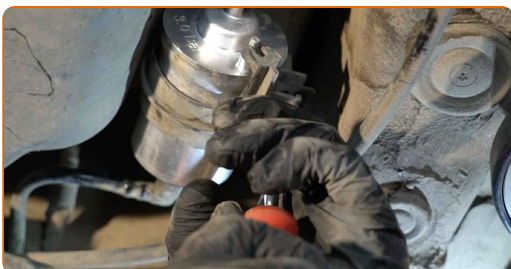
11

Zapojte palivové hadice k palivovému filtru a uzamkněte upevňovací svorky.

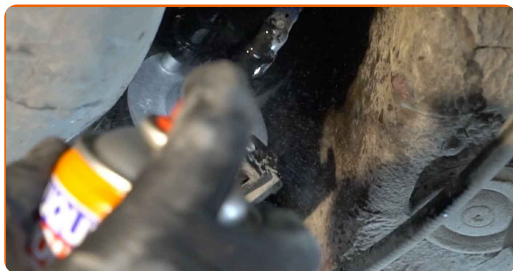


12

Zašroubujte montážní svorku palivového filtru. Použijte křížový šroubovák PH.



**13** Vyčistěte upevňovací prvky hadiček na dodávku paliva. Použijte víceúčelový čistící sprej.



**14** Nádobu na kapalinu odstraňte zpod palivového filtru.



**15** Dejte auto na zem.

**16** Utáhněte plnicí hrdlo palivové nádrže.

**17** Zavřete kryt palivové nádrže.

Výměna: palivového filtru - SEAT Cordoba Sedan (6K1, 6K2). Tip od odborníků z AUTODOC:

- Před zahájením několikrát zapněte a vypněte zapalování. Je to třeba udělat na aktivování palivového čerpadla, aby začalo čerpat palivo přes palivový systém.

**18** Motor nechte několik minut běžet. Je třeba se ujistit, že komponenty pracují správně.

19

Vypněte motor.

**VÝBORNĚ!** 

**ZOBRAZIT VÍCE TUTORIÁLŮ**



# AUTODOC – NÁHRADNÍ DÍLY NEJVYŠŠÍ KVALITY ZA VÝBORNOU CENU, A TO VŠECHNO ONLINE

AUTODOC MOBILNÍ APLIKACE: ZACHYŤTE SKVĚLÉ AKCE PŘI POHODLNÉM NAKUPOVÁNÍ



**OBROVSKÝ VÝBĚR NÁHRADNÍCH DÍLŮ PRO VAŠE AUTO**

**PALIVOVY FILTR: ŠIROKÝ VÝBĚR**

## **i VYHLÁŠENÍ:**

Dokument obsahuje pouze obecná doporučení, která pro vás mohou být užitečná při svépomocné opravě vašeho auta nebo při výměně některých dílů. AUTODOC nenesе žádnou zodpovědnost za poškození, zranění, škodu na majetku, způsobenou opravou nebo výměnou dílů nesprávným použitím nebo nesprávným pochopením uvedených informací.

AUTODOC nenesе odpovědnost za žádné možné chyby nebo nejasnosti uvedeny v tomto návodu. Uvedené informace mají pouze informativní charakter a nelze je zaměnit s radami od odborníků.

AUTODOC nenesе odpovědnost za nesprávné nebo rizikové používání vybavení, nářadí nebo náhradních dílů. AUTODOC doporučuje výměnu nebo opravu provádět opatrně a přísně dodržovat všechna bezpečnostní pravidla. Pamatujte si: používání dílů nízké kvality nezaručí vašemu autu dostatečnou míru bezpečnosti na silnicích.

© Copyright 2023 – Veškerý obsah na této stránce, zejména texty, fotografie a grafika, je chráněn zákonem o autorských právech. Všechna práva, včetně práva na kopírování, svěření třetím stranám, práva na úpravu a překlad, vlastní společnost AUTODOC SE.