



Jak vyměnit drážkový
řemen na **SEAT Cordoba**
Sedan (6K1, 6K2) – návod
k výměně

PODOBNÝ VIDEO TUTORIÁL



Toto video ukazuje proces výměny podobné součástky na jiném vozidle

Důležité!

Tento proces výměny můžete použít pro model:

SEAT Cordoba Sedan (6K1, 6K2) 1.9 TDI, SEAT Cordoba Sedan (6K1, 6K2) 1.9 SDI

Postup se může mírně měnit podle designu auta.

Tento tutoriál byl vytvořen na základě procesu výměny pro podobnou součástku na autě: SEAT Leon Hatchback (1P1) 2.0 FSI

VÝMĚNA: DRÁŽKOVÉHO ŘEMENE - SEAT CORDOBA
SEDAN (6K1, 6K2). NÁSTROJE, KTERÉ MOŽNÁ BUDETE
POTŘEBOVAT:



- Kombinační klíč č.16
- Hvězdicový nástavec Torx T25
- Kryt na blatník

[Koupit nástroje](#)

Výměna: drážkového řemene - SEAT Cordoba Sedan (6K1, 6K2). Doporučují odborníci z AUTODOC:

- Celý postup práce provedte při vypnutém motoru.

VÝMĚNA: DRÁŽKOVÉHO ŘEMENE - SEAT CORDOBA SEDAN (6K1, 6K2). POSTUPOJTE PODLE NÁSLEDUJÍCÍHO PROCESU:

1 Otevřete kapotu.

2 Na ochranu laku a barvy a plastových prvků auta použijte ochranné kryty na blatníky.

3 Zvedněte auto pomocí zvedáku nebo jej umístěte nad montážní jámu.

4 Odšroubujte a odstraňte upevňovací prvky krytu oblouku kola. Použijte hvězdicový Torx T25.

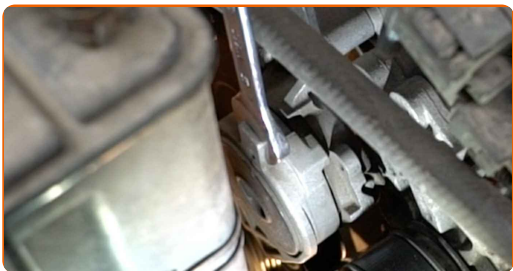


5 Odstraňte kryt oblouku kola.



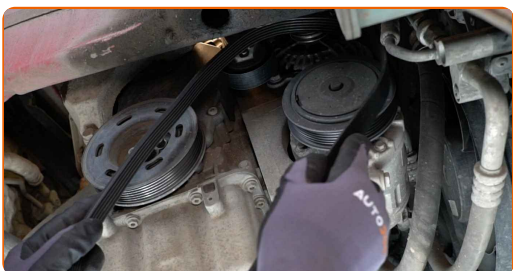
6

Do strany vytlačte napínací řemenici ozubeného klinového řemene. Použijte kombinační klíč č.16.



7

Odstraňte ozubený klinový řemen.

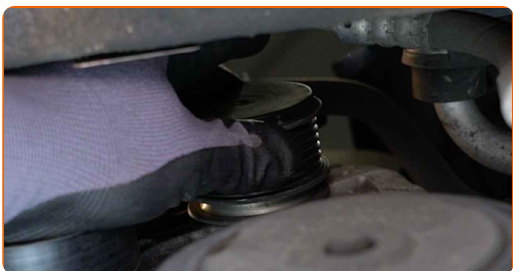


AUTODOC doporučuje:

- Zkontrolujte stav napínací řemenice a řemenice klikové hřídele. V případě potřeby je vyměňte.

8

Vraťte napínací řemenici do své původní polohy.



9

Nainstalujte ozubený klinový řemen.

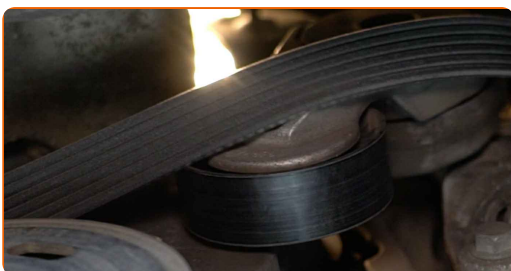


Výměna: drážkového řemene - SEAT Cordoba Sedan (6K1, 6K2).
Profesionálové doporučují:

- Ujistěte se, že ozubený klínový řemen je pevně usazen na všech kladkách.
- Ujistěte se, že ozubený klínový řemen je správně napnutý.

10

Do strany vytlačte napínací řemenici ozubeného klínového řemene. Použijte kombinační klíč č. 16.



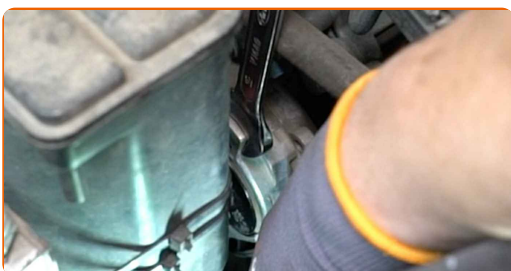
11

Nasaďte ozubený klínový řemen na napínací řemenici.

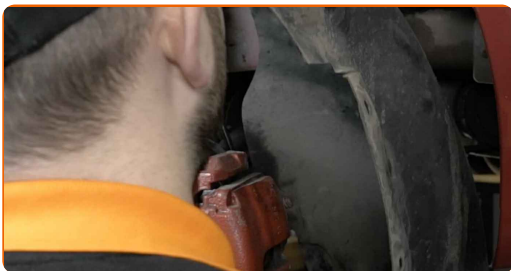


12

Vraťte napínací řemenici do své původní polohy.



13 Nainstalujte kryt oblouku kola do své montážní pozice.



14 Nainstalujte a utáhněte upevňovací prvky krytu oblouku kola. Použijte hvězdicový Torx T25.



15 Dejte auto na zem.

16 Motor nechte několik minut běžet. Je třeba se ujistit, že komponenty pracují správně.

17 Vypněte motor.

18 Odstraňte ochranný kryt blatníku.

19 Zavřete kapotu.

VÝBORNĚ! 

ZOBRAZIT VÍCE TUTORIÁLŮ

AUTODOC – NÁHRADNÍ DÍLY NEJVYŠŠÍ KVALITY ZA VÝBORNOU CENU, A TO VŠECHNO ONLINE

AUTODOC MOBILNÍ APLIKACE: ZACHYŤTE SKVĚLÉ AKCE PŘI POHODLNÉM NAKUPOVÁNÍ



OBROVSKÝ VÝBĚR NÁHRADNÍCH DÍLŮ PRO VAŠE AUTO

DŘÁŽKOVÝ ŘEMEN: ŠIROKÝ VÝBĚR

i VYHLÁŠENÍ:

Dokument obsahuje pouze obecná doporučení, která pro vás mohou být užitečná při svépomocné opravě vašeho auta nebo při výměně některých dílů. AUTODOC nenesse žádnou zodpovědnost za poškození, zranění, škodu na majetku, způsobenou opravou nebo výměnou dílů nesprávným použitím nebo nesprávným pochopením uvedených informací.

AUTODOC nenesse odpovědnost za žádné možné chyby nebo nejasnosti uvedeny v tomto návodu. Uvedené informace mají pouze informativní charakter a nelze je zaměnit s radami od odborníků.

AUTODOC nenesse odpovědnost za nesprávné nebo rizikové používání vybavení, nářadí nebo náhradních dílů. AUTODOC doporučuje výměnu nebo opravu provádět opatrně a přísně dodržovat všechna bezpečnostní pravidla. Pamatujte si: používání dílů nízké kvality nezaručí vašemu autu dostatečnou míru bezpečnosti na silnicích.

© Copyright 2023 – Veškerý obsah na této stránce, zejména texty, fotografie a grafika, je chráněn zákonem o autorských právech. Všechna práva, včetně práva na kopírování, svěření třetím stranám, práva na úpravu a překlad, vlastní společnost AUTODOC SE.