



Jak vyměnit kulový čep
řízení na **SEAT Cordoba**
Sedan (6K1, 6K2) – návod
k výměně

PODOBNÝ VIDEO TUTORIÁL



Toto video ukazuje proces výměny podobné součástky na jiném vozidle

Důležité!

Tento proces výměny můžete použít pro model:

SEAT Cordoba Sedan (6K1, 6K2) 1.4 i, SEAT Cordoba Sedan (6K1, 6K2) 1.6 i, SEAT Cordoba Sedan (6K1, 6K2) 1.8 i, SEAT Cordoba Sedan (6K1, 6K2) 2.0 i, SEAT Cordoba Sedan (6K1, 6K2) 1.9 D, SEAT Cordoba Sedan (6K1, 6K2) 1.9 TD, SEAT Cordoba Sedan (6K1, 6K2) 1.8 i 16V, SEAT Cordoba Sedan (6K1, 6K2) 1.9 SDI, SEAT Cordoba Sedan (6K1, 6K2) 2.0 i 16V, SEAT Cordoba Sedan (6K1, 6K2) 1.9 TDI, SEAT Cordoba Sedan (6K1, 6K2) 1.4 i 16V, SEAT Cordoba Sedan (6K1, 6K2) 1.0 i, SEAT Cordoba Sedan (6K1, 6K2) 1.4 16V, SEAT Cordoba Sedan (6K1, 6K2) 1.8 T 20V Cupra, SEAT Cordoba Sedan (6K1, 6K2) 1.3, (+ 2)

Postup se může mírně měnit podle designu auta.

Tento tutoriál byl vytvořen na základě procesu výměny pro podobnou součástku na autě: VW Lupo (6X1, 6E1) 1.0

VÝMĚNA: KULOVÉHO ČEPU ŘÍZENÍ - SEAT CORDOBA
SEDAN (6K1, 6K2). SEZNAM POTŘEBNÝCH NÁSTROJŮ:



- Drátěný kartáč
- Sprej WD-40
- Univerzální čistící sprej
- Měděné mazivo
- Momentový klíč
- Kombinační klíč č.19
- Kombinační klíč č.22
- Nástavec č. 19
- Úderová rázová hlavice na matice kol č.17
- Račnový klíč
- Stahovák kulového čepu
- Posuvné měřidlo
- Klín pod kolo auta

Koupit nástroje

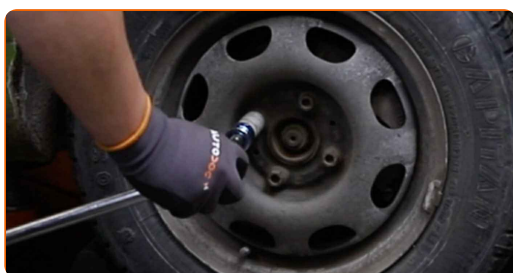
Výměna: kulového čepu řízení - SEAT Cordoba Sedan (6K1, 6K2). Tip od AUTODOC:

- Čepy táhla řízení vyměňte v páru.
- Proces výměny je totožný pro levý a pravý čep táhla řízení.
- Prosím pozor: všechny práce na autě - SEAT Cordoba Sedan (6K1, 6K2) – se musí provádět při vypnutém motoru.

VÝMĚNU PROVEĎTE V NÁSLEDUJÍCÍM POŘADÍ:

1 Kola auta zajistěte pomocí klínů.

2 Uvolněte upevňovací šrouby kola. Použijte rázový nástavec na kolo č. 17.



3 Zvedněte auto.

Výměna: kulového čepu řízení - SEAT Cordoba Sedan (6K1, 6K2). Tip:

- Pokud používáte zvedák, ujistěte se, že je položen na plochem povrchu bez jakýchkoliv nerovností.
- Nezapomeňte dodatečně zajistit auto pomocí montážních podstavců.

4

Odšroubujte šrouby kol.



AUTODOC doporučuje:

- Upozornění! Pro vyhnutí se zranění držte kolo při odšroubovávání upevňovacích šroubů. SEAT Cordoba Sedan (6K1, 6K2)

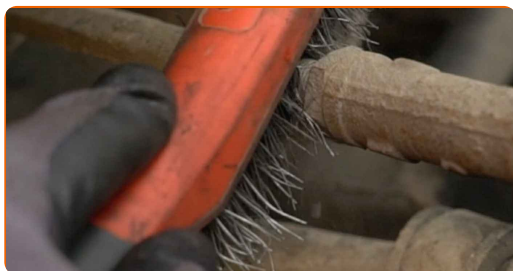
5

Odstraňte kolo.



6

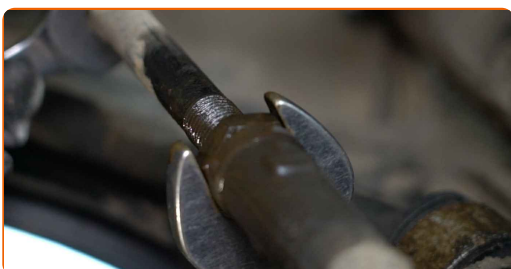
Vyčistěte všechna spojení čepu táhla řízení. Použijte drátěný kartáč. Použijte sprej WD-40.



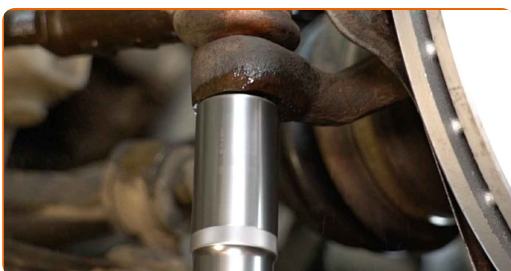
- 7** Při demontáži si poznamenejte nebo změřte přesnou polohu kulového čepu na spojovací tyči, nebo spočítejte počet otočení, aby se následně zabránilo špatnému vyrovnání kol. Použijte posuvné měřidlo.



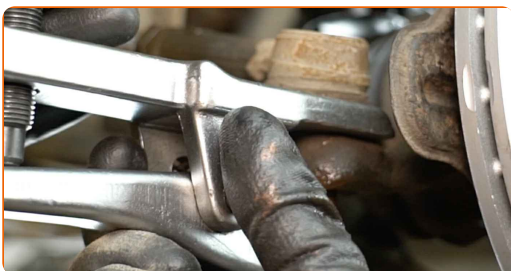
- 8** Uvolněte šroub zajišťující koncovku táhla na táhle. Použijte kombinační klíč č.19. Použijte kombinační klíč č.22.



- 9** Odšroubujte koncovou šroub kloubu řízení. Použijte nástavec č.19. Použijte ráčnový klíč.



- 10** Odpojte koncovku táhla od kloubu řízení. Použijte stahovák na kulové čepy.



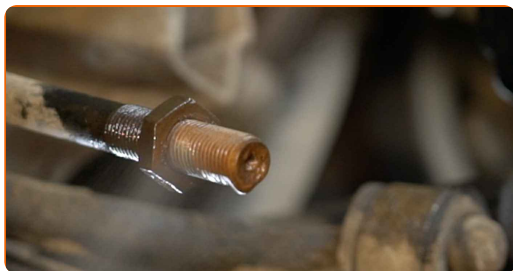
11 Odšroubujte koncovku od táhla.



12 Vyčistěte montážní pozice čepu táhla řízení. Použijte drátěný kartáč. Použijte víceúčelový čisticí sprej.



13 Natřete montážní pozice čepu táhla řízení. Použijte měděné mazivo.



14 Zašroubujte novou koncovku táhla řízení. Použijte posuvné měřidlo.

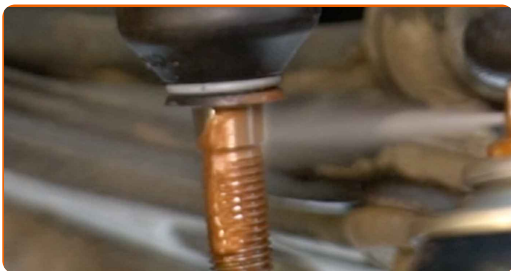


Výměna: kulového čepu řízení - SEAT Cordoba Sedan (6K1, 6K2). Doporučují odborníci z AUTODOC:

- Při instalaci tyče řízení proveďte stejný počet otočení, nebo nechte venku stejný počet závitů podle vašich měření.

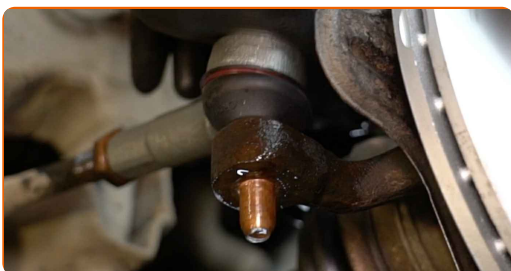
15

Natřete upevnění spojovací čep táhla řízení k hlavě ložiska čepu. Použijte měděné mazivo.



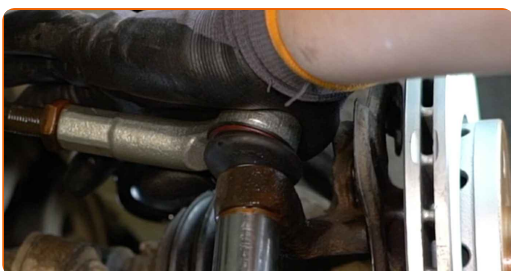
16

Připojte koncovku kloubu řízení ke kloubu řízení.



17

Zašroubujte upevňovací matici, která spojuje čep táhla řízení k hlavě ložiska čepu řízení. Použijte nástavec č.19. Použijte ráčnový klíč.

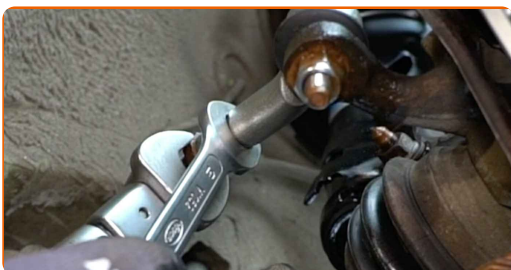


18

Našroubujte blokovací matici čepu táhla řízení. Použijte kombinační klíč č.19. Použijte kombinační klíč č.22.

19

Upevněte zamykací šroub na koncovce táhla. Použijte kombinační klíč č.19. Použijte kombinační klíč č.22. Použijte momentový klíč. Utáhněte ji točivým momentem 50 Nm.



- 20** Utáhněte upevňovací matici spojující čep táhla řízení k hlavě ložiska čepu kola. Použijte nástavec č.19. Použijte momentový klíč. Utáhněte ji točivým momentem 35 Nm.



- 21** Natřete všechna spojení čepu táhla řízení. Použijte měděné mazivo.



- 22** Nainstalujte kolo.



AUTODOC doporučuje:

- **Upozornění!** Pro vyhnutí se zranění držte kolo při šroubování upevňovacích šroubů na auto. SEAT Cordoba Sedan (6K1, 6K2)

- 23** Zašroubujte šrouby kol. Použijte rázový nástavec na kolo č. 17.



- 24** Auto dejte na zem a přišroubujte šrouby v křížovém poradí. Použijte rázový nástavec na kolo č. 17. Použijte momentový klíč. Utáhněte ji točivým momentem 110 Nm.



- 25** Odstraňte zvedáky a klíny.



Výměna: kulového čepu řízení - SEAT Cordoba Sedan (6K1, 6K2). Tip od AUTODOC:

- Po výměně komponentu se doporučuje znovu vyrovnat kola prostřednictvím geometrie kol.

VÝBORNĚ! 

ZOBRAZIT VÍCE TUTORIÁLŮ

AUTODOC – NÁHRADNÍ DÍLY NEJVYŠŠÍ KVALITY ZA VÝBORNOU CENU, A TO VŠECHNO ONLINE

AUTODOC MOBILNÍ APLIKACE: ZACHYŤTE SKVĚLÉ AKCE PŘI POHODLNÉM NAKUPOVÁNÍ



+ AUTODOC

GET IT ON  **Google Play**

Download on the  **App Store**

Download

OBROVSKÝ VÝBĚR NÁHRADNÍCH DÍLŮ PRO VAŠE AUTO

KULOVÝ ČEP ŘÍZENÍ: ŠIROKÝ VÝBĚR

VYHLÁŠENÍ:

Dokument obsahuje pouze obecná doporučení, která pro vás mohou být užitečná při svépomocné opravě vašeho auta nebo při výměně některých dílů. AUTODOC nenesे žádnou zodpovědnost za poškození, zranění, škodu na majetku, způsobenou opravou nebo výměnou dílů nesprávným použitím nebo nesprávným pochopením uvedených informací.

AUTODOC nenesе odpovědnost za žádné možné chyby nebo nejasnosti uvedeny v tomto návodu. Uvedené informace mají pouze informativní charakter a nelze je zaměnit s radami od odborníků.

AUTODOC nenesе odpovědnost za nesprávné nebo rizikové používání vybavení, nářadí nebo náhradních dílů. AUTODOC doporučuje výměnu nebo opravu provádět opatrně a přísně dodržovat všechna bezpečnostní pravidla. Pamatujte si: používání dílů nízké kvality nezaručí vašemu autu dostatečnou míru bezpečnosti na silnicích.

© Copyright 2022 – Veškerý obsah na této stránce, zejména texty, fotografie a grafika, je chráněn zákonem o autorských právech. Všechna práva, včetně práva na kopírování, svěření třetím stranám, práva na úpravu a překlad, vlastní společnost AUTODOC GmbH.