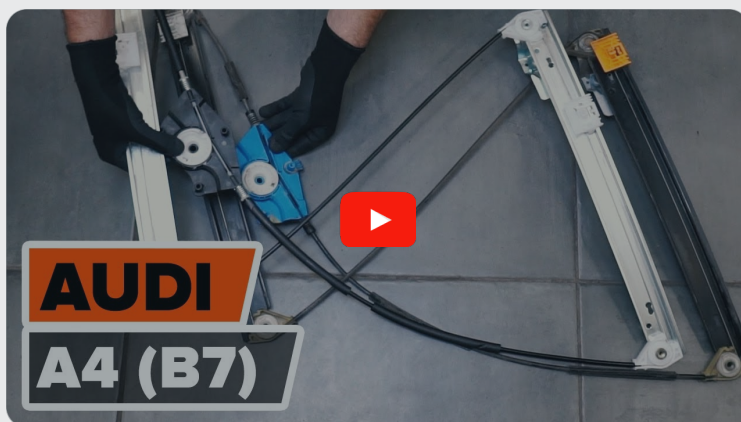




Jak vyměnit přední
stahování okna na **SEAT**
Exeo Sedan (3R2) –
návod k výměně

PODOBNÝ VIDEO TUTORIÁL



Toto video ukazuje proces výměny podobné součástky na jiném vozidle

Důležité!

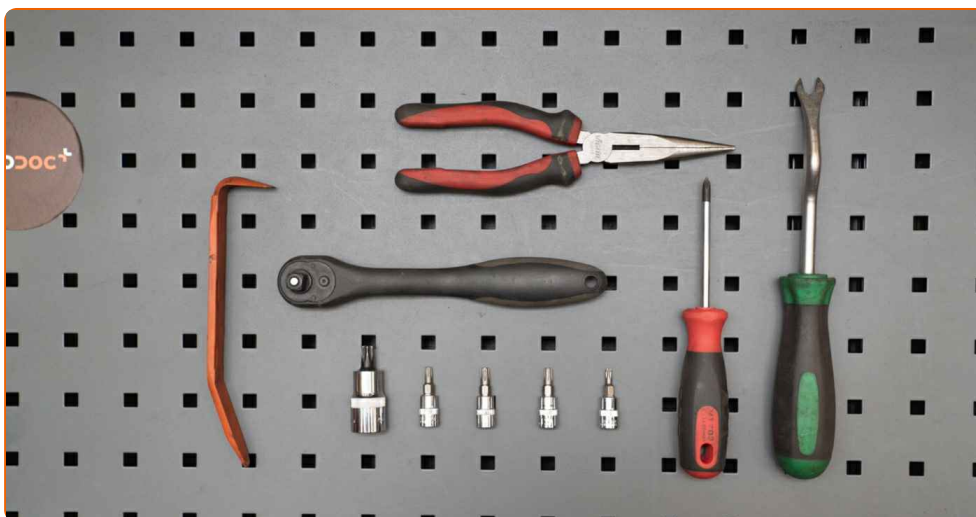
Tento proces výměny můžete použít pro model:

SEAT Exeo Sedan (3R2) 1.6, SEAT Exeo Sedan (3R2) 1.8 T, SEAT Exeo Sedan (3R2) 2.0 TFSI, SEAT Exeo Sedan (3R2) 2.0 TDI, SEAT Exeo Sedan (3R2) 1.8 TSI

Postup se může mírně měnit podle designu auta.

Tento tutoriál byl vytvořen na základě procesu výměny pro podobnou součástku na autě: AUDI A4 Sedan (8EC, B7) 2.0 TFSI

VÝMĚNA: STAHOVÁNÍ OKNA - SEAT EXEO SEDAN
(3R2). NÁSTROJE, KTERÉ MOŽNÁ BUDETE
POTŘEBOVAT:



- Momentový klíč
- Nástavec č. 10
- Hvězdicový nástavec Torx T20
- Hvězdicový nástavec Torx T25
- Hvězdicový nástavec Torx T27
- Hvězdicový nástavec Torx T30
- Hvězdicový nástavec Torx T45
- Račnový klíč
- Křížový šroubovák
- Kulaté kleště
- Nástroj na odstranění spony
- Nástroj na demontáž čalounění
- Kryt na blatník

Koupit nástroje

Výměna: stahování okna - SEAT Exeo Sedan (3R2). AUTODOC doporučuje:

- Prosím pozor: všechny práce na autě - SEAT Exeo Sedan (3R2) sedan – se musí provádět při vypnutém motoru.

VÝMĚNA: STAHOVÁNÍ OKNA - SEAT EXEO SEDAN (3R2). POSTUPOJTE PODLE NÁSLEDUJÍCÍHO PROCESU:

1 Otevřete kapotu.

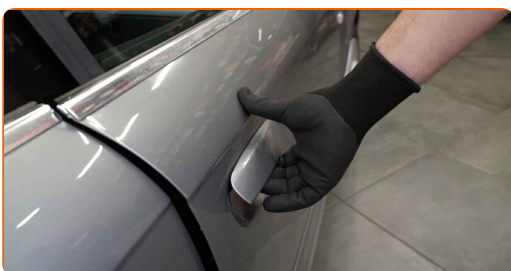
2 Na ochranu laku a barvy a plastových prvků auta použijte ochranné kryty na blatníky.

3 Odšroubujte upevňovací prvky svorek autobaterie. Použijte nástavec č.10. Použijte ráčnový klíč.



4 Odstraňte svorky autobaterie.

5 Otevřete dveře auta.



6

Odstraňte ozdobný panel dveří. Použijte plastový nástroj na demontáž čalounění.



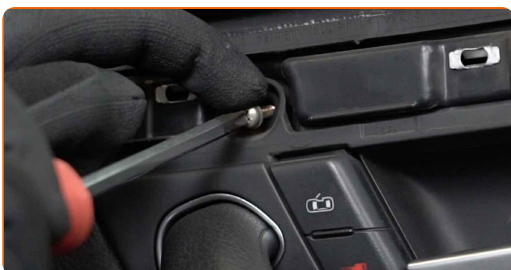
7

Odšroubujte horní upevňovací prvky panelu dveří. Použijte křížový šroubovák PH.



8

Odstraňte šroub kliky dveří. Použijte křížový šroubovák PH.



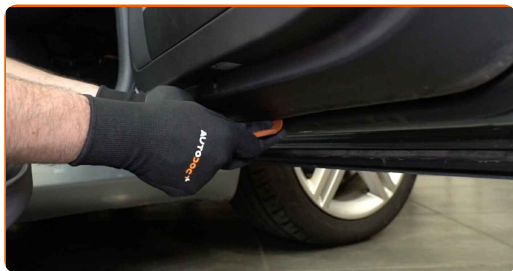
9

Odšroubujte spodní upevňovací prvky panelu dveří. Použijte křížový šroubovák PH.



10

Odpojte panel dveří. Použijte plastový nástroj na demontáž čalounění.



AUTODOC doporučuje:

- **Výměna: stahování okna - SEAT Exeo Sedan (3R2).** Při odstraňování součástky nepoužívejte příliš velkou sílu, protože by se mohla poškodit.

11

Odpojte lanko aktivačního prvku zámku dveří.



12

Odpojte konektor reproduktoru.



13

Odpojte konektory elektrického okna od řídicí jednotky. Použijte plastový nástroj na demontáž čalounění.



14 Odstraňte panel dveří.



15 Odpojte konektor elektrického okna od panelu dveří.



16 Odšroubujte upevňovací prvky elektromotoru elektrického okna. Použijte hvězdicový Torx T 27. Použijte ráčnový klíč.



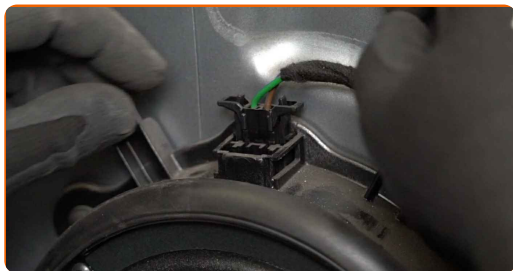
17 Odstraňte elektromotor elektrického okna.



18 Odpojte zvukovou izolaci panelu dveří.



19 Odpojte konektor reproduktoru.



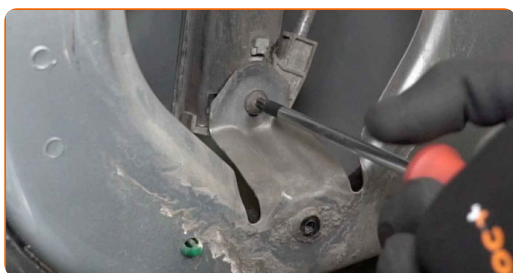
20 Odšroubujte upevňovací prvky reproduktorů. Použijte hvězdicový Torx T 25. Použijte ráčnový klíč.



21 Odstraňte reproduktory.



22 Odšroubujte spodní upevňovací prvky mechanismu regulátoru okna. Použijte hvězdicový Torx T 25. Použijte ráčnový klíč.



23

Stiskněte spony a odpojte pohonný mechanismus regulátoru okna. Použijte kulaté kleště.



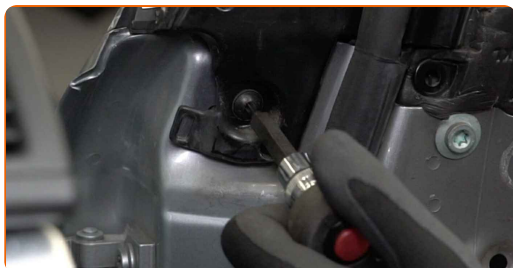
24

Odpojte ozdobný panel bočního zpětného zrcátka. Použijte plastový nástroj na demontáž čalounění.



25

Odstraňte šrouby zpětného zrcátka. Použijte hvězdicový Torx T 30. Použijte ráčnový klíč.



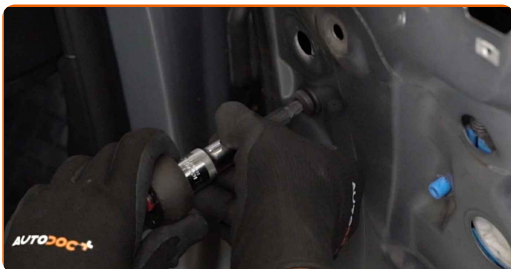
26

Odstraňte zpětné zrcátko.



27

Odšroubujte upevňovací prvky rámu dveří auta. Použijte hvězdicový Torx T 45. Použijte ráčnový klíč.



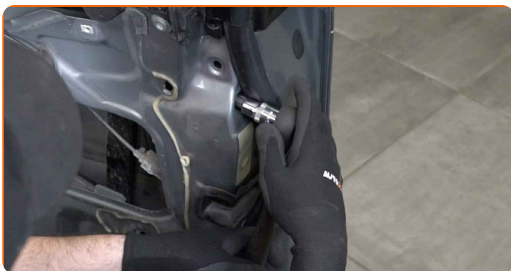
28

Odstraňte uzávěr upevňovacího prvku rámu dveří. Použijte plastový nástroj na demontáž čalounění.



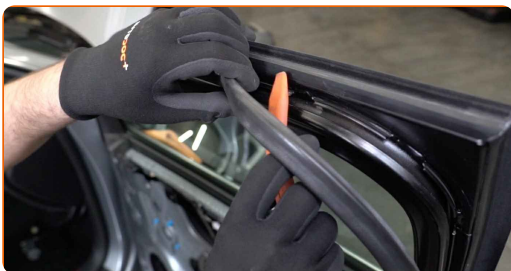
29

Odšroubujte upevňovací prvky rámu dveří auta. Použijte hvězdicový Torx T 45. Použijte ráčnový klíč.



30

Odpojte těsnění dveří. Použijte plastový nástroj na demontáž čalounění.



31

Odstraňte sklo spolu s ozdobným rámem dveří.



Výměna: stahování okna - SEAT Exeo Sedan (3R2). Tip od AUTODOC:

- Při odstraňování součástky neaplikujte mnoho síly. Jinak byste mohli poškodit součástku.

32

Odpojte vodiče zpětného zrcátka. Použijte nástroj na odstranění spony.

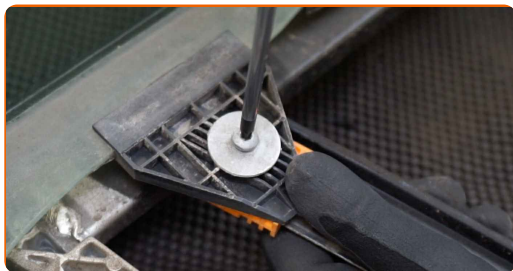


Výměna: stahování okna - SEAT Exeo Sedan (3R2). Tip:

- Pracujte opatrně! Nepoškodte vodiče zpětného zrcátka.

33

Odšroubujte upevňovací prvky skla okna. Použijte hvězdicový Torx T 20. Použijte ráčnový klíč.



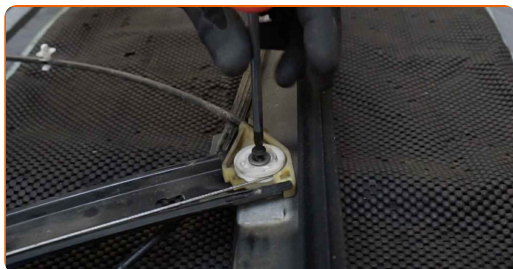
34

Otočte pohonným mechanismem regulátoru okna. Takto uvolníte sklo z pohonného prvku regulátoru okna. Použijte kulaté kleště.



35

Odšroubujte upevňovací prvky pohonného mechanismu regulátoru okna. Použijte hvězdicový Torx T 25. Použijte ráčnový klíč.



36

Odstraňte mechanismus regulátoru okna.



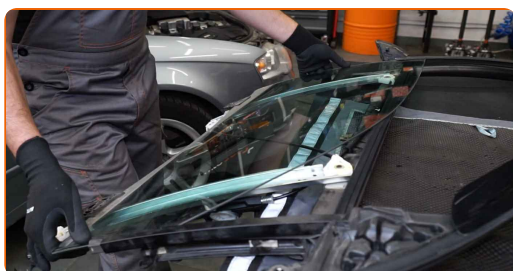
37 Nainstalujte nový mechanismus regulátoru okna.



38 Zašroubujte upevňovací prvky pohonného mechanismu regulátoru okna. Použijte hvězdicový Torx T 25. Použijte ráčnový klíč.



39 Znovu nainstalujte sklo do pohonu regulátoru okna.



AUTODOC doporučuje:

- **Výměna: stahování okna - SEAT Exeo Sedan (3R2).** Chcete-li zabránit poškození součástky při instalaci, nepoužívejte příliš velkou sílu.

40

Zašroubujte upevňovací prvky skla okna. Použijte hvězdicový Torx T 20. Použijte ráčnový klíč.



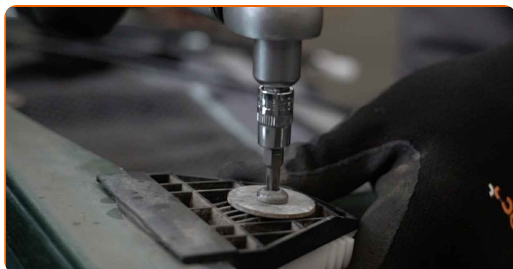
41

Otočte pohonným mechanismem regulátoru okna. Takto vrátíte sklo do jeho standardní polohy. Použijte kulaté kleště.



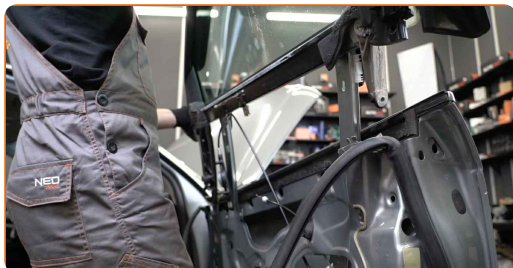
42

Utáhněte upevňovací prvky skla okna. Použijte hvězdicový Torx T 20. Použijte momentový klíč. Utáhněte ji točivým momentem 11 Nm.



43

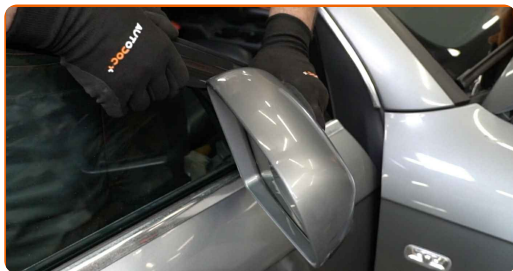
Nainstalujte sklo spolu s ozdobným rámem dveří.



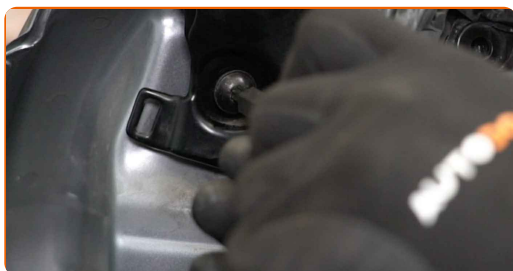
44

Zapojte vodiče zpětného zrcátka.

45 Nainstalujte boční zpětné zrcátko.



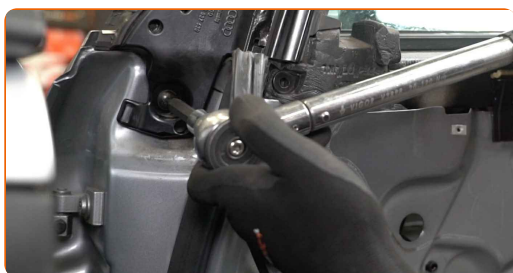
46 Zašroubujte upevňovací prvek bočního zpětného zrcátka. Použijte hvězdicový Torx T 30. Použijte ráčnový klíč.



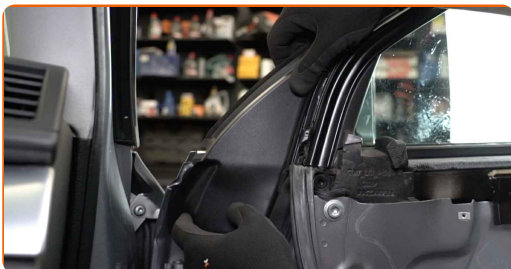
47 Zašroubujte upevňovací prvky rámu dveří. Použijte hvězdicový Torx T 45. Použijte ráčnový klíč.



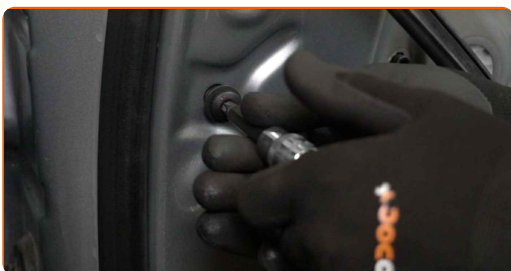
48 Utáhněte šrouby zpětného zrcátka. Použijte hvězdicový Torx T 30. Použijte momentový klíč. Utáhněte ji točivým momentem 15 Nm.



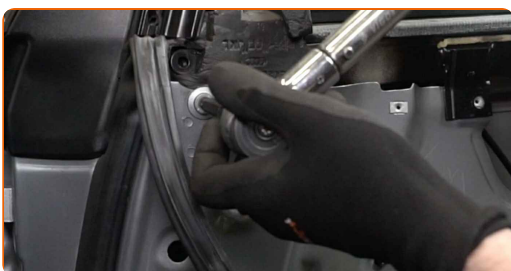
49 Připojte ozdobný panel bočního zpětného zrcátka.



50 Zašroubujte upevňovací prvky rámu dveří. Použijte hvězdicový Torx T 45. Použijte ráčnový klíč.



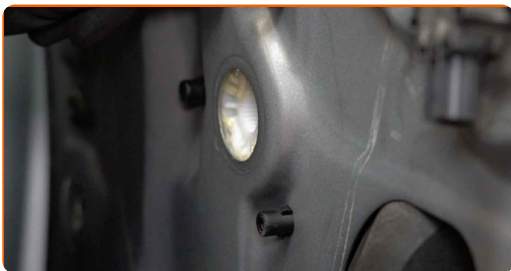
51 Utáhněte upevňovací prvky rámu dveří. Použijte hvězdicový Torx T 45. Použijte momentový klíč. Utáhněte ji točivým momentem 35 Nm.



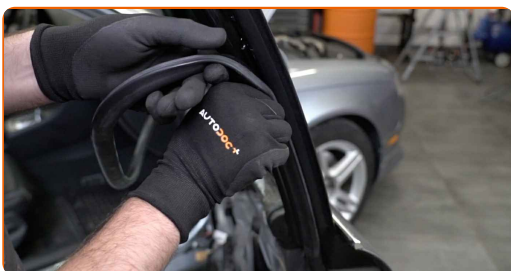
52 Zašroubujte spodní upevňovací prvky mechanismu regulátoru okna. Použijte hvězdicový Torx T 25. Použijte ráčnový klíč.



53 Připojte pohonný mechanismus regulátoru okna.



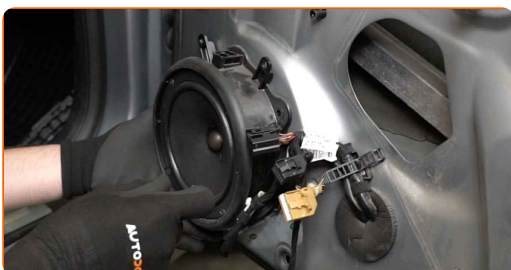
54 Připevněte těsnění dveří.



55 Nainstalujte uzávěr upevňovacího prvku rámu dveří.



56 Znovu nainstalujte reproduktory.



57 Zašroubujte upevňovací prvky reproduktorů. Použijte hvězdicový Torx T 25. Použijte ráčnový klíč.



58

Připojte konektor reproduktoru.



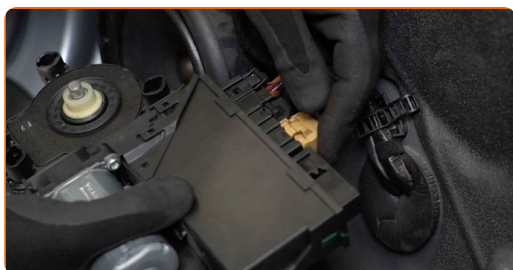
59

Připojte zvukovou izolaci panelu dveří.



60

Připevněte konektory elektrického okna k řídicí jednotce.



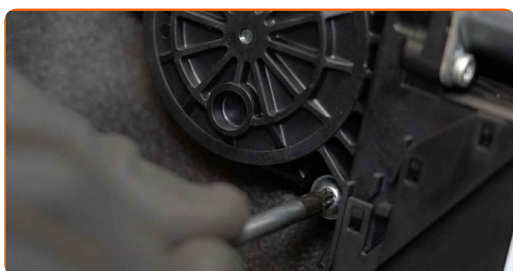
61

Nainstalujte elektromotor elektrického okna.

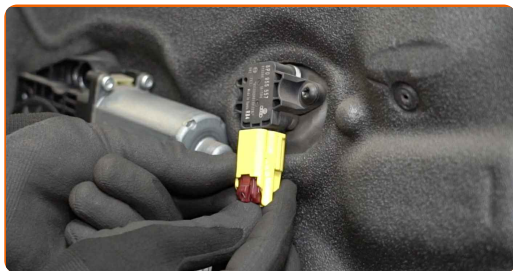


62

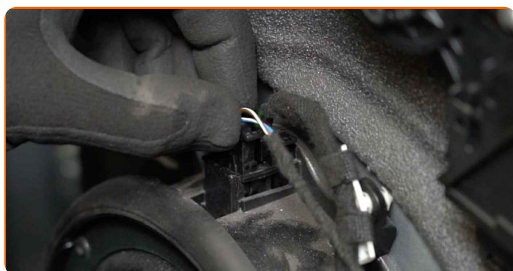
Zašroubujte upevňovací prvky elektromotoru elektrického okna. Použijte hvězdicový Torx T 27. Použijte ráčnový klíč.



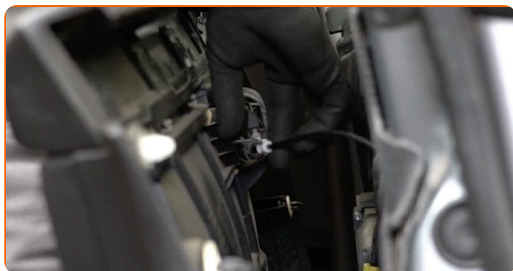
63 Připojte konektor elektrického okna k panelu dveří.



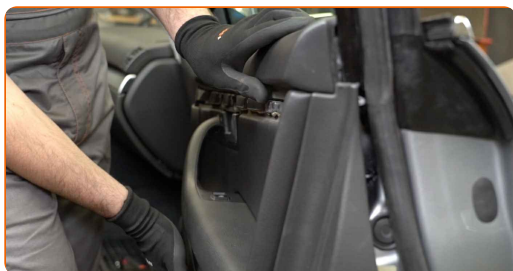
64 Připojte konektor reproduktoru.



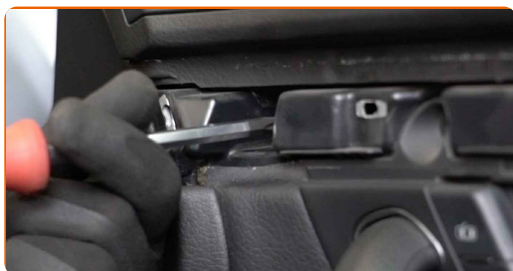
65 Připevněte lanko aktivačního prvku zámku dveří.



66 Znovu instalujte panel dveří. Ujistěte se, že budete slyšet cvaknutí indikující, že součástka se upevnila na svém místě.



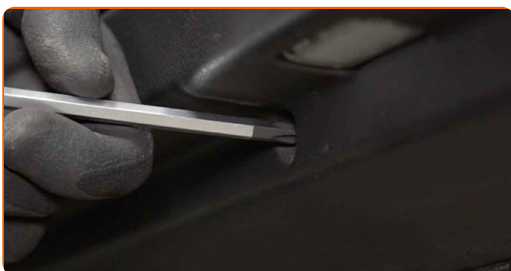
67 Zašroubujte horní upevňovací prvky k panelu dveří. Použijte křížový šroubovák PH.



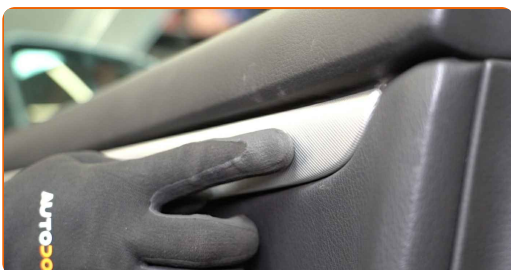
68 Zašroubujte upevňovací prvek kliky dveří. Použijte křížový šroubovák PH.



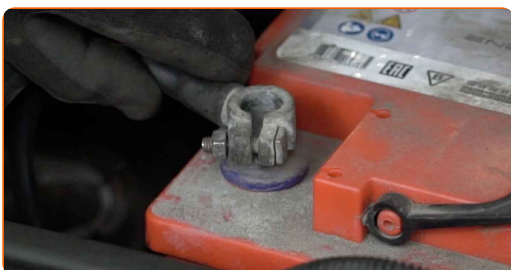
69 Zašroubujte spodní upevňovací prvky k panelu dveří. Použijte křížový šroubovák PH.



70 Nainstalujte ozdobný panel dveří.



71 Připojte svorky k autobaterii.



Výměna: stahování okna - SEAT Exeo Sedan (3R2). Doporučují odborníci z AUTODOC:

- Pracujte opatrně! Nezaměňte kladnou a zápornou svorku autobaterie.

72

Zašroubujte upevňovací prvky svorek autobaterie. Použijte nástavec č.10. Použijte ráčnový klíč.



73

Zapněte zapalování. Je třeba se ujistit, že komponenty pracují správně.

74

Vypněte zapalování.

75

Zavřete dveře auta.

76

Odstraňte ochranný kryt blatníku.

77

Zavřete kapotu.

VÝBORNĚ! 

ZOBRAZIT VÍCE TUTORIÁLŮ

AUTODOC – NÁHRADNÍ DÍLY NEJVYŠŠÍ KVALITY ZA VÝBORNOU CENU, A TO VŠECHNO ONLINE

AUTODOC MOBILNÍ APLIKACE: ZACHYŤTE SKVĚLÉ AKCE PŘI POHODLNÉM NAKUPOVÁNÍ



+ AUTODOC

GET IT ON  **Google Play**

 **Download on the App Store**

Download

OBROVSKÝ VÝBĚR NÁHRADNÍCH DÍLŮ PRO VAŠE AUTO

STAHOVÁNÍ OKEN: ŠIROKÝ VÝBĚR

VYHLÁŠENÍ:

Dokument obsahuje pouze obecná doporučení, která pro vás mohou být užitečná při svépomocné opravě vašeho auta nebo při výměně některých dílů. AUTODOC nenesे žádnou zodpovědnost za poškození, zranění, škodu na majetku, způsobenou opravou nebo výměnou dílů nesprávným použitím nebo nesprávným pochopením uvedených informací.

AUTODOC nenesе odpovědnost za žádné možné chyby nebo nejasnosti uvedeny v tomto návodu. Uvedené informace mají pouze informativní charakter a nelze je zaměnit s radami od odborníků.

AUTODOC nenesе odpovědnost za nesprávné nebo rizikové používání vybavení, nářadí nebo náhradních dílů. AUTODOC doporučuje výměnu nebo opravu provádět opatrně a přísně dodržovat všechna bezpečnostní pravidla. Pamatujte si: používání dílů nízké kvality nezaručí vašemu autu dostatečnou míru bezpečnosti na silnicích.

© Copyright 2022 – Veškerý obsah na této stránce, zejména texty, fotografie a grafika, je chráněn zákonem o autorských právech. Všechna práva, včetně práva na kopírování, svěření třetím stranám, práva na úpravu a překlad, vlastní společnost AUTODOC GmbH.