



Jak vyměnit přední  
ložisko kola na **SEAT**  
**Ibiza II (6K1)** – návod k  
výměně

## PODOBNÝ VIDEO TUTORIÁL



Toto video ukazuje proces výměny podobné součástky na jiném vozidle

### **ⓘ Důležité!**

Tento proces výměny můžete použít pro model:

SEAT Ibiza II (6K1) 1.9 SDI, SEAT Ibiza II (6K1) 1.9 TD, SEAT Ibiza II (6K1) 1.0, SEAT Ibiza II (6K1) 1.3 i, SEAT Ibiza II (6K1) 1.6 i, SEAT Ibiza II (6K1) 1.8 i, SEAT Ibiza II (6K1) 2.0 i, SEAT Ibiza II (6K1) 1.4 i, SEAT Ibiza II (6K1) 1.8 i 16V, SEAT Ibiza II (6K1) 2.0 i 16V, SEAT Ibiza II (6K1) 1.9 TDI, SEAT Ibiza II (6K1) 1.4 i 16V, SEAT Ibiza II (6K1) 1.9 D, SEAT Ibiza II (6K1) 1.0 i, SEAT Ibiza II (6K1) 1.4 16V, (+ 2)

Postup se může mírně měnit podle designu auta.

Tento tutoriál byl vytvořen na základě procesu výměny pro podobnou součástku na autě: VW GOLF III (1H1) 1.9 D

VÝMĚNA: LOŽISKA KOLA - SEAT IBIZA II (6K1).  
NÁSTROJE, KTERÉ BUDETE POTŘEBOVAT:



- Drátěný kartáč
- Sprej WD-40
- Univerzální čistič sprej
- Čistič brzd
- Měděné mazivo
- Momentový klíč
- Kombinační klíč č.10
- Kombinační klíč č.18
- Nástavec č. 13
- Nástavec č. 18
- Nástavec č. 19
- Nástavec č. 30
- Hvězdicový nástavec Torx T30
- HEX nástavec č. H7
- Úderová rázová hlavice na matice kol č.17
- Sada vložky a ořechu ložiska
- Račnový klíč
- Vratidlo
- Plochý šroubovák
- Páčidlo
- Svěrák
- Kleště na segrovky
- Separátor ložisek
- Stahovák kulového čepu
- Klín pod kolo auta

**Koupit nástroje**

Výměna: ložiska kola - SEAT Ibiza II (6K1). AUTODOC doporučuje:

- Nepoužívejte znovu ložisko vašeho auta SEAT Ibiza II (6K1).
- Proces výměny ložiska náboje kola je totožný pro obě kola na stejné nápravě.
- Upozornění! Před zahájením jakékoliv práce vypněte motor - SEAT Ibiza II (6K1)

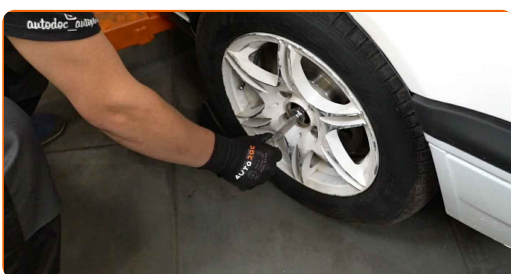
## VÝMĚNU PROVEĎTE V NÁSLEDUJÍCÍM POŘADÍ:

**1** Kola auta zajistěte pomocí klínů.

**2** Vyčistěte upevňovací prvek hnací hřídele. Použijte drátěný kartáč. Použijte sprej WD-40.



**3** Uvolněte upevňovací prvek hnací hřídele. Použijte nástavec č.30. Použijte vratidlo.



4

Uvolněte upevňovací šrouby kola. Použijte rázový nástavec na kolo č. 17.



5

Zvedněte přední část vozidla a zajistěte vozidlo na podpěrách.

6

Odšroubujte šrouby kol.



### Výměna: ložiska kola - SEAT Ibiza II (6K1). Tip:

- Abyste se vyhnuli zranění, při odšroubovávání šroubů držte kolo.

7

Odstraňte kolo.



8

Odstraňte krytky prachového pouzdra vodících závlaček brzdového třmenu. Použijte páčidlo.



9

Odšroubujte upevnění brzdového třmenu. Použijte imbusový klíč č. H7. Použijte ráčnový klíč.



10

Rozšiřte brzdové destičky. Použijte páčidlo.



11

Odstraňte brzdový třmen.



Výměna: ložiska kola - SEAT Ibiza II (6K1). Profesionálové doporučují:

- Přivažte třmen k zavěšení kol nebo ke karoserii drátkem bez odpojení od brzdové hadičky, aby se předešlo ztrátě tlaku v brzdovém systému.
- Ujistěte se, že brzdový třmen nevisí na brzdové hadičce.
- Po odstranění brzdového třmenu nestláchejte brzdový pedál. Vypadl by totiž píst z brzdového válce, vylila by se brzdová kapalina a systém by ztratil tlak.
- Zkontrolujte držák brzdového třmenu, vodící závlačky brzdového třmenu a pouzdra. Vyčistěte je. Pokud je to nutné, vyměňte je.

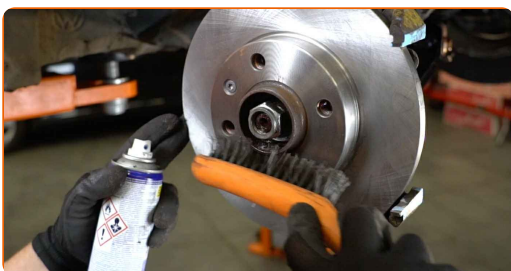
12

Odstraňte brzdové destičky. Použijte páčidlo.



13

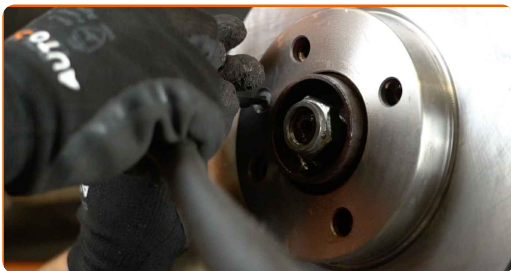
Vyčistěte upevňovací prvky brzdového kotouče. Použijte drátěný kartáč. Použijte sprej WD-40.





14

Odšroubujte upevnění brzdového kotouče. Použijte hvězdicový Torx T 30. Použijte ráčnový klíč.



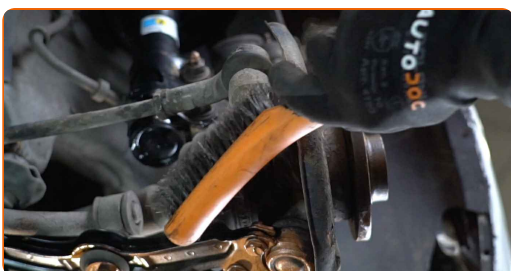
15

Odstraňte brzdový kotouč.



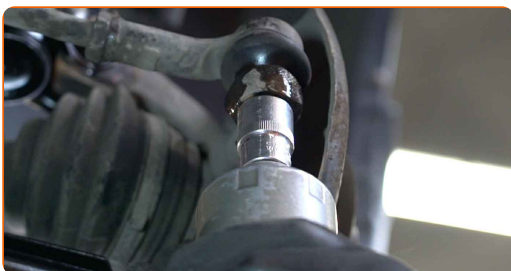
16

Vyčistěte upevnění spojovací čep táhla řízení k hlavě ložiska čepu kola. Použijte drátěný kartáč. Použijte sprej WD-40.



17

Odšroubujte koncovou šroub kloubu řízení. Použijte nástavec č.19. Použijte ráčnový klíč.





**18** Odpojte koncovku táhla od kloubu řízení. Použijte stahovák na kulové čepy.



**19** Vyčistěte všechna spojení ramene. Použijte drátěný kartáč. Použijte sprej WD-40.

**AUTODOC doporučuje:**

- Výměna: ložiska kola - SEAT Ibiza II (6K1). Po aplikování spreje několik minut počkejte.
- Nasaďte si ochranné brýle.

**20** Odšroubujte upevňovací prvky spojující kulový čep k ovládacímu ramenu. Použijte nástavec č.13. Použijte ráčnový klíč.



**21** Odstraňte upevňující matici.



- 22** Vyčistěte upevňovací prvky spojující vzpěru tlumiče a hlavu ložiska čepu kola. Použijte drátěný kartáč. Použijte sprej WD-40.



- 23** Odšroubujte upevňovací prvky spojující tlumič k hlavě ložiska čepu kola. Použijte kombinační klíč č.18. Použijte nástavec č.18. Použijte ráčnový klíč.



- 24** Odstraňte upevňovací šrouby.



- 25** Odpojte kloub řízení od vzpěry tlumiče.



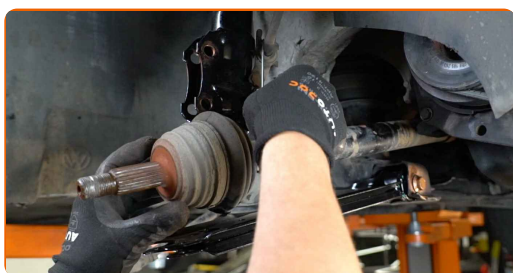
26 Vyberte hnací hřídel.



Výměna: ložiska kola - SEAT Ibiza II (6K1). Tip od odborníků z AUTODOC:

- Ujistěte se, že hnací hřídel není bez zátěže (když je auto zvednuté).

27 Odstraňte kloub řízení spolu s nábojem.



28 Do svěráku chyťte hlavu ložiska čepu řízení v sestavě s nábojem kola.



29 Vyčistěte upevňovací prvky krytu brzdového kotouče. Použijte drátěný kartáč. Použijte sprej WD-40.



30

Odšroubujte upevňovací prvky krytu brzdového kotouče. Použijte kombinační klíč č.10.



31

Odstraňte kryt brzdového kotouče.



32

Vyčistěte zádržný kroužek ložiska náboje kola. Použijte drátěný kartáč. Použijte sprej WD-40.



33

Odstraňte zádržný kroužek ložiska náboje kola. Použijte kleště na segrovky.



34

Uvolněte svěrák a odstraňte hlavu ložiska čepu řízení v sestavě s nábojem kola.



35

Odstraňte náboj kola z kloubu řízení. Použijte sadu vložky a ořechu ložiska.



36

Vyčistěte zádržný kroužek ložiska náboje kola. Použijte drátěný kartáč. Použijte sprej WD-40.



37

Odstraňte zádržný kroužek ložiska náboje kola. Použijte kleště na segrovky.





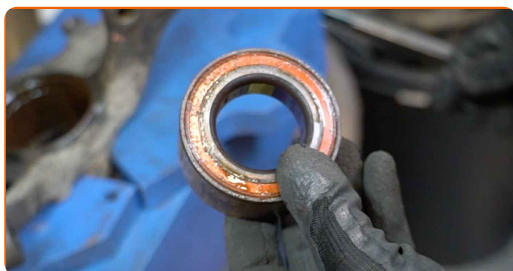
38

Vytlačte ložisko náboje kola. Použijte sadu vložky a ořechu ložiska.



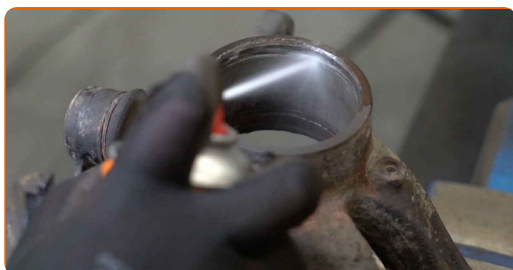
39

Vytlačte vnitřní kolejničku ložiska z náboje kola. Použijte sadu vložky a ořechu ložiska. Použijte separátor ložisek.



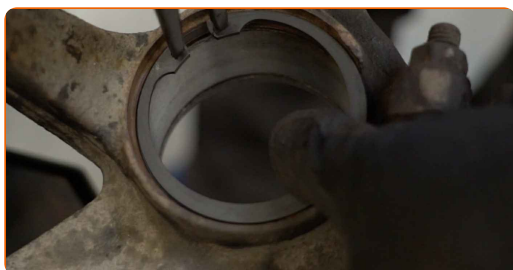
40

Vyčistěte montážní otvor ložiska náboje. Použijte drátěný kartáč. Použijte sprej WD-40.



41

Nainstalujte zádržný kroužek ložiska náboje kola. Použijte kleště na segrovky.



42

Vtlačte nové ložisko do kloubu řízení. Použijte sadu vložky a ořechu ložiska.



Výměna: ložiska kola - SEAT Ibiza II (6K1). Doporučují odborníci z AUTODOC:

- Zkontrolujte a ujistěte se, že ložisko náboje kola je v správné poloze. Zabraňte jeho nevyrovnání.
- Přestaňte tlačit na povrch ložiska ihned poté, co zapadlo do své montážní pozice.

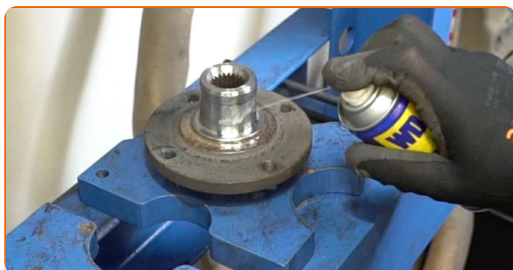
43

Nainstalujte zádržný kroužek ložiska náboje kola. Použijte kleště na segrovky.



44

Vyčistěte montážní pozici náboje. Použijte sprej WD-40.





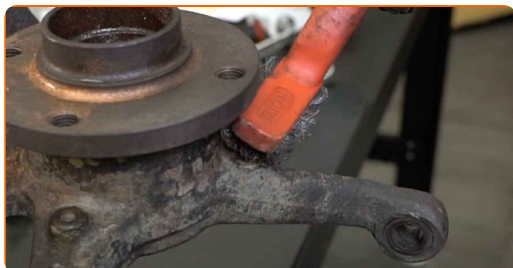
**45** Nainstalujte náboj kola na kloub řízení. Použijte sadu vložky a ořechu ložiska.



**46** Do svěráku chyťte hlavu ložiska čepu řízení v sestavě s nábojem kola.



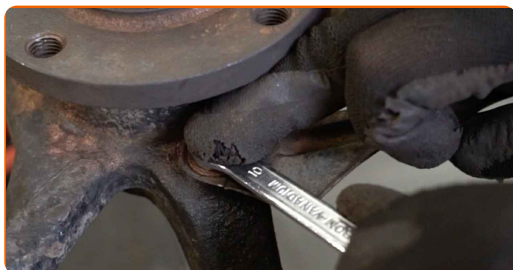
**47** Vyčistěte montážní pozici krytu brzdového kotouče. Použijte drátěný kartáč. Použijte sprej WD-40.



**48** Nainstalujte kryt brzdového kotouče.



**49** Zašroubujte upevňovací prvky krytu brzdového kotouče. Použijte kombinační klíč č.10.



50

Natřete náboj v místě kontaktu s brzdovým kotoučem. Použijte víceúčelový čisticí sprej.



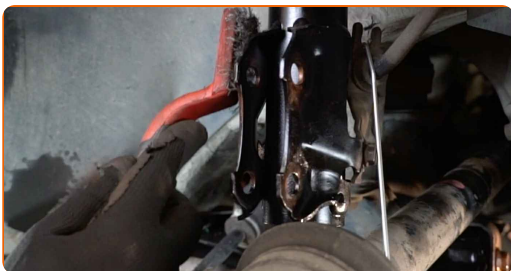
51

Uvolněte svěrák a odstraňte hlavu ložiska čepu řízení v sestavě s nábojem kola.



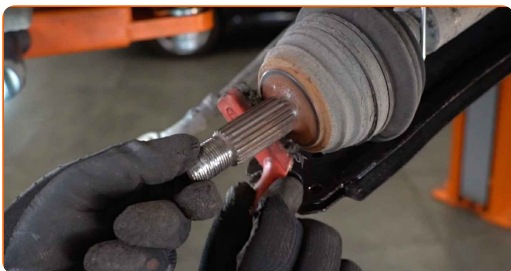
52

Natřete montážní prvek vzpěry tlumiče na hlavě ložiska čepu kola. Použijte drátěný kartáč. Použijte sprej WD-40.



53

Natřete drážky homokinetického kloubu hnací hřídele. Použijte drátěný kartáč. Použijte sprej WD-40.



54

Nainstalujte hnací hřídel.



55

Upevněte vzpěry tlumiče k táhlu řízení.



56

Nainstalujte upevňovací šrouby.



57

Zašroubujte upevňovací prvky spojující tlumič k hlavě ložiska čepu kola. Použijte kombinační klíč č.18. Použijte nástavec č.18. Použijte vratidlo.



58

Nainstalujte upevňovací matici.



59

Zašroubujte upevňovací prvky kulového čepu. Použijte nástavec č.13. Použijte ráčnový klíč.



60

Vyčistěte montážní pozice čepu táhla řízení. Použijte drátěný kartáč. Použijte sprej WD-40.



61

Připojte koncovku kloubu řízení ke kloubu řízení.



62

Zašroubujte upevňovací matici, která spojuje čep táhla řízení k hlavě ložiska čepu řízení. Použijte nástavec č.19. Použijte ráčnový klíč.





63

Vyčistěte náboj. Použijte drátěný kartáč. Natřete kontaktní povrch. Použijte měděné mazivo.



64

Nainstalujte brzdový kotouč.



65

Upevněte upevnění brzdového kotouče. Použijte hvězdicový Torx T 30. Použijte momentový klíč. Utáhněte ji točivým momentem 4 Nm.



66

Nainstalujte brzdové destičky.



- 67** Nainstalujte brzdový třmen a upevněte jej. Použijte imbusový klíč č. H7. Použijte momentový klíč. Utáhněte ji točivým momentem 25 Nm.



- 68** Nainstalujte krytky prachového pouzdra vodících závlaček brzdového třmenu.



- 69** Utáhněte upevňovací matici spojující čep táhla řízení k hlavě ložiska čepu kola. Použijte nástavec č.19. Použijte momentový klíč. Utáhněte ji točivým momentem 35 Nm.



- 70** Utáhněte spodní upevňovací prvky spojující vzpěru tlumiče k hlavě ložiska čepu. Použijte kombinační klíč č.18. Použijte nástavec č.18. Použijte momentový klíč. Utáhněte ji točivým momentem 95 Nm.



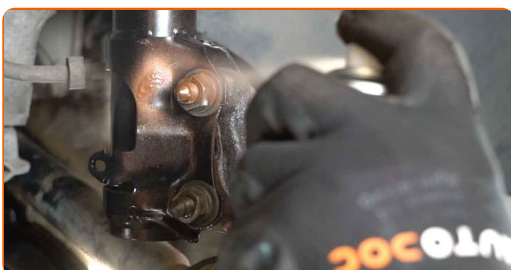
71

Utáhněte upevňovací prvky spojující kulový čep k ovládacímu ramenu. Použijte nástavec č.13. Použijte momentový klíč. Utáhněte ji točivým momentem 35 Nm.



72

Natřete upevňovací prvky tlumiče. Natřete upevňovací prvky kulového čepu. Natřete upevnění spojující čep táhla řízení k hlavě ložiska čepu. Použijte měděné mazivo.



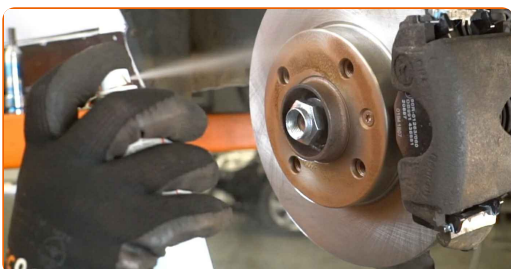
73

Vyčistěte montážní otvor disku kola. Použijte drátěný kartáč.



74

Natřete povrch, kde je brzdový kotouč v kontaktu s ráfem kola. Použijte měděné mazivo.





75

Vyčistěte povrch brzdového kotouče. Použijte čistič brzd.



Výměna: ložiska kola - SEAT Ibiza II (6K1). Tip:

- Po aplikaci spreje počkejte několik minut.

76

Nainstalujte kolo.

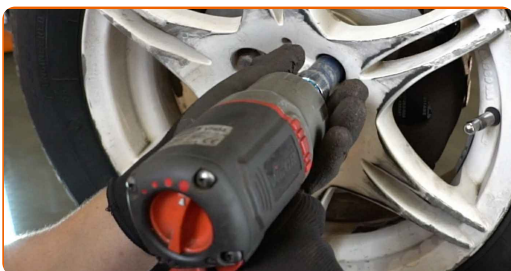


AUTODOC doporučuje:

- **Důležité!** Při zašroubování upevňovacích šroubů držte kolo. SEAT Ibiza II (6K1)

77

Zašroubujte šrouby kol. Použijte rázový nástavec na kolo č. 17.



**78** Dejte auto na zem.

**79** Utáhněte matici hnacího hřídele. Použijte nástavec č.30. Použijte momentový klíč. Utáhněte ji točivým momentem 230 Nm.



**80** Natřete upevnění osy homokinetického kloubu. Použijte měděné mazivo.

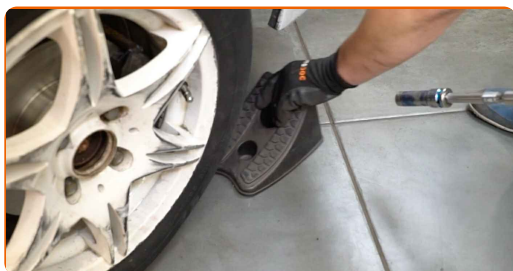


**81** Utáhněte šrouby kol využitím křížového vzoru utažení. Použijte rázový nástavec na kolo č. 17. Použijte momentový klíč. Utáhněte ji točivým momentem 110 Nm.



82

Odstraňte zvedáky a klíny.



**VÝBORNĚ!** 

**ZOBRAZIT VÍCE TUTORIÁLŮ**

# AUTODOC – NÁHRADNÍ DÍLY NEJVYŠŠÍ KVALITY ZA VÝBORNOU CENU, A TO VŠECHNO ONLINE

AUTODOC MOBILNÍ APLIKACE: ZACHYŤTE SKVĚLÉ AKCE PŘI POHODLNÉM NAKUPOVÁNÍ



**OBROVSKÝ VÝBĚR NÁHRADNÍCH DÍLŮ PRO VAŠE AUTO**

**LOŽISKA KOLA: ŠIROKÝ VÝBĚR**

## **i VYHLÁŠENÍ:**

Dokument obsahuje pouze obecná doporučení, která pro vás mohou být užitečná při svépomocné opravě vašeho auta nebo při výměně některých dílů. AUTODOC nenesे žádnou zodpovědnost za poškození, zranění, škodu na majetku, způsobenou opravou nebo výměnou dílů nesprávným použitím nebo nesprávným pochopením uvedených informací.

AUTODOC nenesе odpovědnost za žádné možné chyby nebo nejasnosti uvedeny v tomto návodu. Uvedené informace mají pouze informativní charakter a nelze je zaměnit s radami od odborníků.

AUTODOC nenesе odpovědnost za nesprávné nebo rizikové používání vybavení, nářadí nebo náhradních dílů. AUTODOC doporučuje výměnu nebo opravu provádět opatrně a přísně dodržovat všechna bezpečnostní pravidla. Pamatujte si: používání dílů nízké kvality nezaručí vašemu autu dostatečnou míru bezpečnosti na silnicích.

© Copyright 2023 – Veškerý obsah na této stránce, zejména texty, fotografie a grafika, je chráněn zákonem o autorských právech. Všechna práva, včetně práva na kopírování, svěření třetím stranám, práva na úpravu a překlad, vlastní společnost AUTODOC SE.