



Jak vyměnit zadní
brzdový třmen na **SEAT**
Ibiza IV Hatchback (6J5,
6P1) – návod k výměně

PODOBNÝ VIDEO TUTORIÁL



Toto video ukazuje proces výměny podobné součástky na jiném vozidle

Důležité!

Tento proces výměny můžete použít pro model:

SEAT Ibiza IV Hatchback (6J5, 6P1) 1.2, SEAT Ibiza IV Hatchback (6J5, 6P1) 1.6 LPG, SEAT Ibiza IV Hatchback (6J5, 6P1) 1.4, SEAT Ibiza IV Hatchback (6J5, 6P1) 1.4 TDI, SEAT Ibiza IV Hatchback (6J5, 6P1) 1.9 TDI, SEAT Ibiza IV Hatchback (6J5, 6P1) 1.6, SEAT Ibiza IV Hatchback (6J5, 6P1) 2.0, SEAT Ibiza IV Hatchback (6J5, 6P1) 1.4 TSI, SEAT Ibiza IV Hatchback (6J5, 6P1) 1.6 TDI, SEAT Ibiza IV Hatchback (6J5, 6P1) 2.0 TDI, SEAT Ibiza IV Hatchback (6J5, 6P1) 1.2 TSI, SEAT Ibiza IV Hatchback (6J5, 6P1) 1.2 TDI, SEAT Ibiza IV Hatchback (6J5, 6P1) 1.0, SEAT Ibiza IV Hatchback (6J5, 6P1) 1.0 TSI, SEAT Ibiza IV Hatchback (6J5, 6P1) 1.2 LPG, (+ 1)

Postup se může mírně měnit podle designu auta.

Tento tutoriál byl vytvořen na základě procesu výměny pro podobnou součástku na autě: VW Golf IV Hatchback (1J1) 1.6

VÝMĚNA: BRZDOVÉHO TŘMENU - SEAT IBIZA IV
HATCHBACK (6J5, 6P1). SEZNAM POTŘEBNÝCH
NÁSTROJŮ:



- Drátěný kartáč
- Čistič brzd
- Měděné mazivo
- Kombinační klíč č.11
- Kombinační klíč č.15
- HEX nástavec č. H6
- Nástavec č. 11
- Nástavec č. 13
- Úderová rázová hlavice na matice kol č.17
- Račnový klíč
- Momentový klíč
- Nádržka na kapalinu
- Kleště pro vodní čerpadlo
- Spona brzdové hadice
- Set na odvzdušnění brzd
- Páčidlo
- Klín pod kolo auta

Koupit nástroje

Výměna: brzdového třmenu - SEAT Ibiza IV Hatchback (6J5, 6P1). Tip od odborníků z AUTODOC:

- Proces výměny je stejný pro levý a pravý brzdový třmen na stejné nápravě.
- Celý postup práce proveďte při vypnutém motoru.

VÝMĚNA: BRZDOVÉHO TŘMENU - SEAT IBIZA IV HATCHBACK (6J5, 6P1). POSTUPOJTE PODLE NÁSLEDUJÍCÍHO PROCESU:

1 Otevřete kapotu. Odšroubujte uzávěr nádržky brzdové kapaliny.

2 Kola auta zajistěte pomocí klínů.

3 Uvolněte upevňovací šrouby kola. Použijte rázový nástavec na kolo č. 17.



4 Zvedněte zadní část vozidla a zajistěte vozidlo na podpěrách.

5 Odšroubujte šrouby kol.



AUTODOC doporučuje:

- Upozornění! Pro vyhnutí se zranění držte kolo při odšroubovávání upevňovacích šroubů. SEAT Ibiza IV Hatchback (6J5, 6P1)

6

Odstraňte kolo.



7

Vyčistěte místo, kde se brzdová hadička spojuje se třmenem, a místo vodících závlaček. Použijte drátěný kartáč. Použijte čistič brzd.



AUTODOC doporučuje:

- Výměna: brzdového třmenu - SEAT Ibiza IV Hatchback (6J5, 6P1). Po aplikování spreje několik minut počkejte.

8

Odstraňte zádržný držák lanka parkovací brzdy. Použijte páčidlo.



9 Odpojte lanko ruční brzdy od třmenu. Použijte kleště na vodní pumpu. Uvolněte lanko parkovací brzdy.



10 Za použití kleští na sponu brzdové hadice vypojte sponu brzdové hadice.



11 Pod auto dejte nádobu na vypouštěnou brzdovou kapalinu.



12 Odšroubujte prvky brzdové hadičky od brzdového třmenu. Použijte nástavec č.13. Použijte ráčnový klíč.



13 Rozšiřte brzdové destičky. Použijte páčidlo.



- 14** Odšroubujte upevnění brzdového třmenu. Použijte kombinační klíč č.15. Použijte nástavec č.13. Použijte ráčnový klíč.



- 15** Odstraňte brzdový třmen. Použijte páčidlo.



Výměna: brzdového třmenu - SEAT Ibiza IV Hatchback (6J5, 6P1). Tip od odborníků z AUTODOC:

- Při výměně brzdového třmenu se doporučuje zkontrolovat možné poškození brzdových hadiček, a pokud je to nutné, vyměnit je za nové.
- Při výměně brzdového třmenu se doporučuje vyměnit kotouče, destičky, zkontrolovat stav kotoučů a vyměnit je, pokud je to nutné.
- Pokud v setu s novými brzdovými třmeny nejsou žádné nové vodící závlačky, použijte staré závlačky.

16

Nainstalujte brzdový třmen a upevněte jej.



Pozor!

- Nainstalujte brzdový třmen a začněte od jeho spodní části.
- Podržte brzdový třmen.

17

Utáhněte upevňovací prvky brzdového třmenu. Použijte kombinační klíč č.15. Použijte nástavec č.13. Použijte momentový klíč. Utáhněte ji točivým momentem 35 Nm.



18

Odšroubujte zástrčku brzdové hadičky. Použijte imbusový klíč č. H6. Použijte ráčnový klíč.



19

Natřete brzdovou hadičku. Použijte čistič brzd.



AUTODOC doporučuje:

- **Výměna: brzdového třmenu - SEAT Ibiza IV Hatchback (6J5, 6P1).** Po aplikování spreje několik minut počkejte.

20

Nainstalujte a zafixujte brzdovou hadičku do nového třmenu. Použijte nástavec č.13.



21

Utáhněte upevnění spojující brzdové potrubí a brzdový třmen. Použijte nástavec č.13. Použijte momentový klíč. Utáhněte ji točivým momentem 35 Nm.



22

Odstraňte sponu brzdové hadice.



23 Odpojte odvzdušňovací šroub brzdového třmenu.



24 Odpojte šroub prvku na odvzdušnění brzd. Použijte kombinační klíč č.11.



25 Zapojte set na odvzdušnění brzd do šroubu prvku na odvzdušnění brzd.



26 Nainstalujte lanko parkovací brzdy na držák brzdového třmenu. Použijte kleště na vodní pumpu.



27 Zajistěte lanko parkovací brzdy pomocí zádržného kroužku.



- 28** Vypusťte systém brzdového třmenu. Bez nastartování motoru stlačte brzdový pedál několikrát, dokud nebudete cítit značný odpor.



- 29** Utáhněte šroub prvku na odvzdušnění brzd. Použijte kombinační klíč č.11.



- 30** Odpojte set na odvzdušnění brzd.



- 31** Utáhněte odvzdušňovací šroub brzdového třmenu. Použijte nástavec č.11. Použijte momentový klíč. Utáhněte ji točivým momentem 10 Nm.



- 32** Připevněte odvzdušňovací šroub brzdového třmenu.



33

Natřete povrch, kde je brzdový kotouč v kontaktu s ráfem kola. Použijte měděné mazivo.



34

Vyčistěte povrch brzdového kotouče. Použijte čistič brzd.



AUTODOC doporučuje:

- Výměna: brzdového třmenu - SEAT Ibiza IV Hatchback (6J5, 6P1). Po aplikování spreje několik minut počkejte.

35

Nainstalujte kolo.



AUTODOC doporučuje:

- Upozornění! Pro vyhnutí se zranění držte kolo při šroubování upevňovacích šroubů na auto. SEAT Ibiza IV Hatchback (6J5, 6P1)

36

Zašroubujte šrouby kol. Použijte rázový nástavec na kolo č. 17.



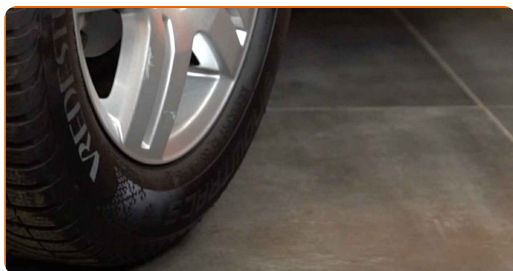
37

Auto dejte na zem a přišroubujte šrouby v křížovém poradí. Použijte momentový klíč. Utáhněte ji točivým momentem 120 Nm.



38

Odstraňte zvedáky a klíny.



AUTODOC doporučuje:

- Zkontrolujte stav a hladinu brzdové kapaliny v expanzní nádrži a je-li to nutné, doplňte ji.

39

Utáhněte uzávěr nádržky brzdové kapaliny. Zavřete kapotu.



VÝBORNĚ! 

ZOBRAZIT VÍCE TUTORIÁLŮ

AUTODOC – NÁHRADNÍ DÍLY NEJVYŠŠÍ KVALITY ZA VÝBORNOU CENU, A TO VŠECHNO ONLINE

AUTODOC MOBILNÍ APLIKACE: ZACHYŤTE SKVĚLÉ AKCE PŘI POHODLNÉM NAKUPOVÁNÍ



+ AUTODOC

GET IT ON  **Google Play**

 **Download on the App Store**

Download

OBROVSKÝ VÝBĚR NÁHRADNÍCH DÍLŮ PRO VAŠE AUTO

BRZDOVÝ TŘMEN: ŠIROKÝ VÝBĚR

VYHLÁŠENÍ:

Dokument obsahuje pouze obecná doporučení, která pro vás mohou být užitečná při svépomocné opravě vašeho auta nebo při výměně některých dílů. AUTODOC nenesे žádnou zodpovědnost za poškození, zranění, škodu na majetku, způsobenou opravou nebo výměnou dílů nesprávným použitím nebo nesprávným pochopením uvedených informací.

AUTODOC nenesе odpovědnost za žádné možné chyby nebo nejasnosti uvedeny v tomto návodu. Uvedené informace mají pouze informativní charakter a nelze je zaměnit s radami od odborníků.

AUTODOC nenesе odpovědnost za nesprávné nebo rizikové používání vybavení, nářadí nebo náhradních dílů. AUTODOC doporučuje výměnu nebo opravu provádět opatrně a přísně dodržovat všechna bezpečnostní pravidla. Pamatujte si: používání dílů nízké kvality nezaručí vašemu autu dostatečnou míru bezpečnosti na silnicích.

© Copyright 2023 – Veškerý obsah na této stránce, zejména texty, fotografie a grafika, je chráněn zákonem o autorských právech. Všechna práva, včetně práva na kopírování, svěření třetím stranám, práva na úpravu a překlad, vlastní společnost AUTODOC SE.