



Jak vyměnit mlhovky na  
**SEAT Ibiza IV**  
**Sportcoupe (6J, 6P) –**  
návod k výměně

## PODOBNÝ VIDEO TUTORIÁL



Toto video ukazuje proces výměny podobné součástky na jiném vozidle

### 📌 Důležité!

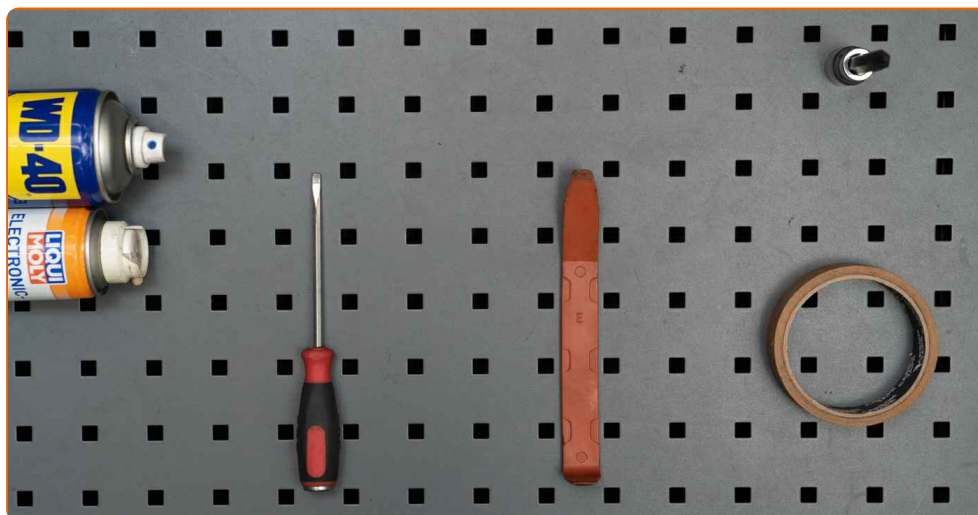
Tento proces výměny můžete použít pro model:

SEAT Ibiza IV Sportcoupe (6J, 6P) 1.2 TDI, SEAT Ibiza IV Sportcoupe (6J, 6P) 1.6 LPG, SEAT Ibiza IV Sportcoupe (6J, 6P) 1.2, SEAT Ibiza IV Sportcoupe (6J, 6P) 1.4, SEAT Ibiza IV Sportcoupe (6J, 6P) 1.4 TDI, SEAT Ibiza IV Sportcoupe (6J, 6P) 1.9 TDI, SEAT Ibiza IV Sportcoupe (6J, 6P) 1.6, SEAT Ibiza IV Sportcoupe (6J, 6P) 2.0, SEAT Ibiza IV Sportcoupe (6J, 6P) 1.4 TSI, SEAT Ibiza IV Sportcoupe (6J, 6P) 1.4 TSI Cupra, SEAT Ibiza IV Sportcoupe (6J, 6P) 1.6 TDI, SEAT Ibiza IV Sportcoupe (6J, 6P) 2.0 TDI, SEAT Ibiza IV Sportcoupe (6J, 6P) 1.2 TSI

Postup se může mírně měnit podle designu auta.

Tento tutoriál byl vytvořen na základě procesu výměny pro podobnou součástku na autě: SEAT Leon II Hatchback (1P1) 2.0 FSI

## VÝMĚNA: MLHOVKY - SEAT IBIZA IV SPORTCOUPE (6J, 6P). POTŘEBNÉ NÁSTROJE:



- Sprej WD-40
- Sprej na elektroniku
- Hvězdicový nástavec Torx T20
- Křížový šroubovák
- Nástroj na demontáž čalounění
- Maskovací malířská páska

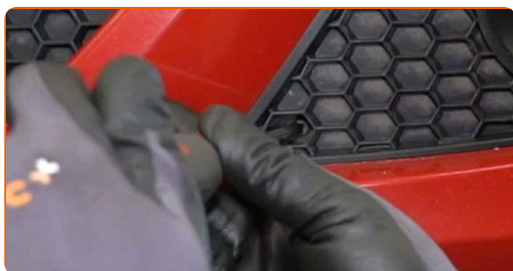
**Koupit nástroje**

Výměna: mlhovky - SEAT Ibiza IV Sportcoupe (6J, 6P). Doporučují odborníci z AUTODOC:

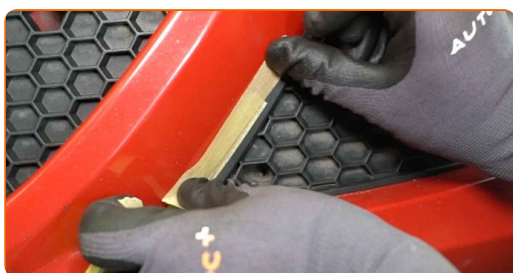
- Proces výměny pravého a levého mlhového světla je identický.
- Prosím pozor: všechny práce na autě - SEAT Ibiza IV Sportcoupe (6J, 6P) – se musí provádět při vypnutém motoru.

## VÝMĚNU PROVEĎTE V NÁSLEDUJÍCÍM POŘADÍ:

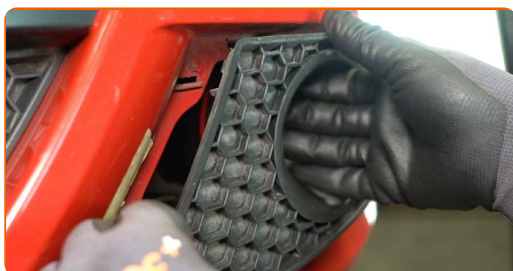
- 1 Odšroubujte upevnění mřížky mlhového světla. Použijte křížový šroubovák PH.



- 2 Použijte maskovací malířskou pásku, abyste zabránili poškození plastových a nabarvených součástí auta.



- 3 Odstraňte mřížku mlhového světla. Použijte plastový nástroj na demontáž čalounění.



4

Natřete upevňovací prvky mlhového světla. Použijte sprej WD-40.



5

Odšroubujte upevňovací prvky mlhového světla. Použijte hvězdicový Torx T 20.



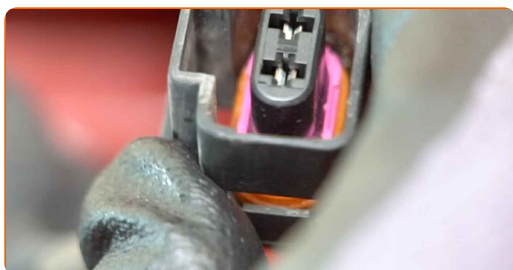
6

Odstraňte mlhové světlo.



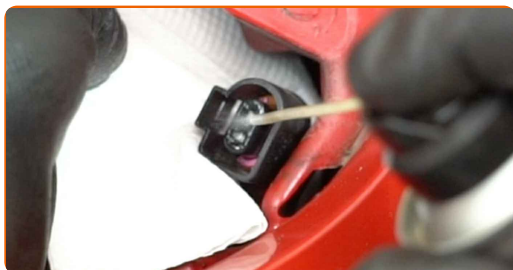
7

Odpojte konektor mlhového světla.



8

Natřete konektor mlhového světla. Použijte dielektrické mazivo.



9 Připojte konektor mlhového světla.



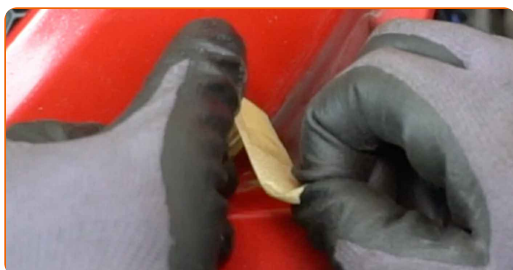
10 Nainstalujte mlhové světlo.



11 Zašroubujte upevňovací prvky mlhového světla. Použijte hvězdicový Torx T 20.



12 Odstraňte maskovací malířskou pásku.

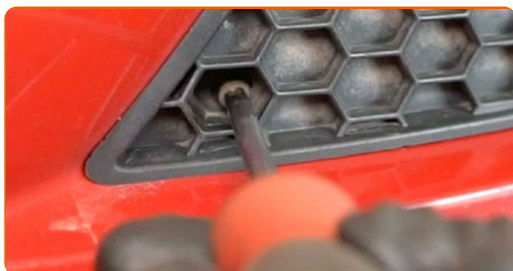


13 Nainstalujte mřížku mlhového světla.



14

Zašroubujte upevnění mřížky mlhového světla. Použijte křížový šroubovák PH.



**VÝBORNĚ!** 👍

ZOBRAZIT VÍCE TUTORIÁLŮ



# AUTODOC – NÁHRADNÍ DÍLY NEJVYŠŠÍ KVALITY ZA VÝBORNOU CENU, A TO VŠECHNO ONLINE

AUTODOC MOBILNÍ APLIKACE: ZACHYŤTE SKVĚLÉ AKCE PŘI POHODLNÉM NAKUPOVÁNÍ

**OBROVSKÝ VÝBĚR NÁHRADNÍCH DÍLŮ PRO VAŠE AUTO**

**MLHOVKY: ŠIROKÝ VÝBĚR**

## **VYHLÁŠENÍ:**

Dokument obsahuje pouze obecná doporučení, která pro vás mohou být užitečná při svépomocné opravě vašeho auta nebo při výměně některých dílů. AUTODOC nenese žádnou zodpovědnost za poškození, zranění, škodu na majetku, způsobenou opravou nebo výměnou dílů nesprávným použitím nebo nesprávným pochopením uvedených informací.

AUTODOC nenese odpovědnost za žádné možné chyby nebo nejasnosti uvedeny v tomto návodu. Uvedené informace mají pouze informativní charakter a nelze je zaměnit s radami od odborníků.

AUTODOC nenese odpovědnost za nesprávné nebo rizikové používání vybavení, nářadí nebo náhradních dílů. AUTODOC doporučuje výměnu nebo opravu provádět opatrně a přísně dodržovat všechna bezpečnostní pravidla. Pamatujte si: používání dílů nízké kvality nezaručí vašemu autu dostatečnou míru bezpečnosti na silnicích.

© Copyright 2022 – Veškerý obsah na této stránce, zejména texty, fotografie a grafika, je chráněn zákonem o autorských právech. Všechna práva, včetně práva na kopírování, svěření třetím stranám, práva na úpravu a překlad, vlastní společnost AUTODOC GmbH.