



Jak vyměnit přední  
brzdový třmen na **SEAT**  
**IBIZA SPORTCOUPE**  
**Schránky/žikmá zád'**  
**(6J1)** – návod k výměně

## PODOBNÝ VIDEO TUTORIÁL



Toto video ukazuje proces výměny podobné součástky na jiném vozidle

### **Důležité!**

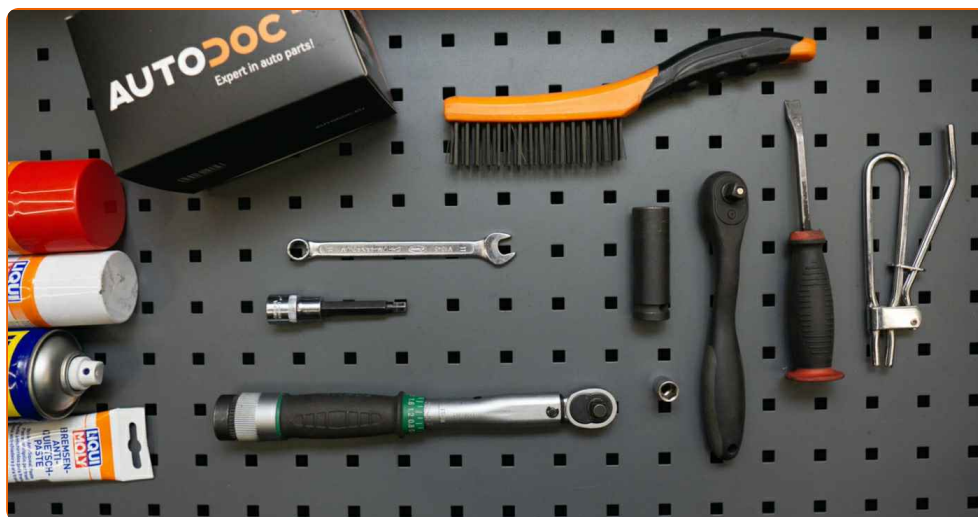
Tento proces výměny můžete použít pro model:

SEAT IBIZA SPORTCOUPE Schránky/žikmá zád' (6J1) 1.6 TDI, SEAT IBIZA SPORTCOUPE Schránky/žikmá zád' (6J1) 1.2, SEAT IBIZA SPORTCOUPE Schránky/žikmá zád' (6J1) 1.2 TDI

Postup se může mírně měnit podle designu auta.

Tento tutoriál byl vytvořen na základě procesu výměny pro podobnou součástku na autě: AUDI A3 Sportback (8PA) 1.2 TSI

VÝMĚNA: BRZDOVÉHO TŘMENU - SEAT IBIZA  
SPORTCOUPE SCHRÁNKY/ŽIKMÁ ZÁĎ (6J1).  
NÁSTROJE, KTERÉ MOŽNÁ BUDETE POTŘEBOVAT:



- Drátěný kartáč
- Čistič brzd
- Pasta proti pískání brzd
- Měděné mazivo
- Kombinační klíč č.11
- HEX nástavec č. H7
- Nástavec č. 11
- Úderová rázová hlavice na matice kol č.17
- Račnový klíč
- Momentový klíč
- Páčidlo
- Nádržka na kapalinu
- Set na odvzdušnění brzd
- Spona brzdové hadice
- Klín pod kolo auta

**Koupit nástroje**

Výměna: brzdového třmenu - SEAT IBIZA SPORTCOUPE Schránky/žikmá zád' (6J1). Profesionálové doporučují:

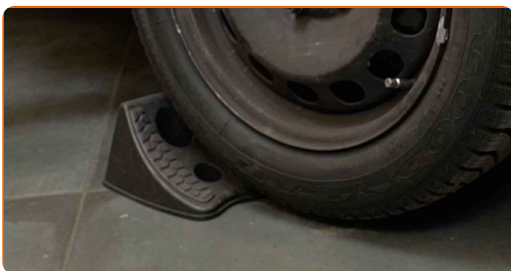
- Proces výměny je stejný pro levý a pravý brzdový třmen na stejné nápravě.
- Celý postup práce proveďte při vypnutém motoru.

## VÝMĚNA: BRZDOVÉHO TŘMENU - SEAT IBIZA SPORTCOUPE SCHRÁNKY/ŽIKMÁ ZÁĎ (6J1). PROVEĎTE NÁSLEDUJÍCÍ KROKY:

**1** Otevřete kapotu. Odšroubujte uzávěr nádrčky brzdové kapaliny.



**2** Kola auta zajistěte pomocí klínů.



**3** Uvolněte upevňovací šrouby kola. Použijte rázový nástavec na kolo č. 17.



**4** Zvedněte přední část vozidla a zajistěte vozidlo na podpěrách.

**5** Odšroubujte šrouby kol.



**AUTODOC doporučuje:**

- Abyste se vyhnuli zranění, při odšroubovávání šroubů držte kolo.

**6** Odstraňte kolo.



**7** Vyčistěte místo, kde se spojuje brzdová hadička s brzdovým třmenem a trubicou brzdového okruhu. Použijte drátěný kartáč. Použijte čistič brzd.



**AUTODOC doporučuje:**

- Výměna: brzdového třmenu - SEAT IBIZA SPORTCOUPE Schránky/žikmá zád' (6J1). Po aplikování spreje několik minut počkejte.

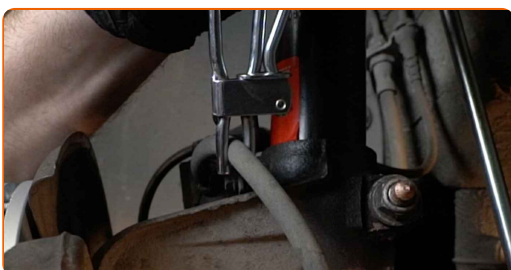
**8**

Pod auto dejte nádobu na vypouštěnou brzdovou kapalinu.



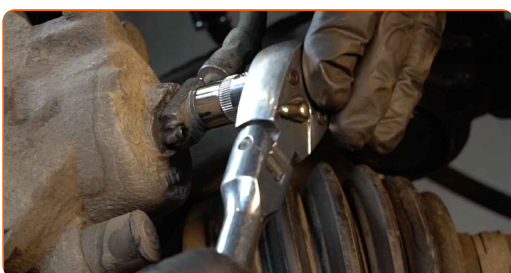
**9**

Za použití kleští na sponu brzdové hadice vypojte sponu brzdové hadice.



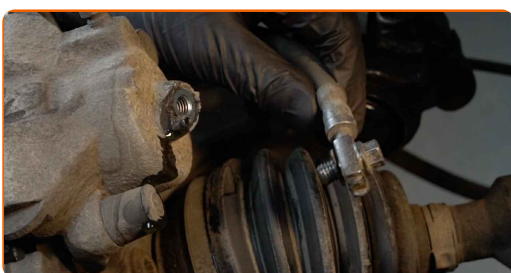
**10**

Odšroubujte prvky brzdové hadičky od brzdového třmenu. Použijte nástavec č.11. Použijte ráčnový klíč.



**11**

Odstraňte brzdovou hadičku.



12

Odstraňte krytky prachového pouzdra vodících závlaček brzdového třmenu. Použijte páčidlo.



13

Odšroubujte upevnění brzdového třmenu. Použijte imbusový klíč č. H7. Použijte ráčnový klíč.



14

Odstraňte brzdový třmen.



Výměna: brzdového třmenu - SEAT IBIZA SPORTCOUPE Schránky/žikmá zád' (6J1). AUTODOC doporučuje:

- Při výměně brzdového třmenu se doporučuje zkontrolovat možné poškození brzdových hadiček, a pokud je to nutné, vyměnit je za nové.
- Při výměně brzdového třmenu se doporučuje vyměnit kotouče, destičky, zkontrolovat stav kotoučů a vyměnit je, pokud je to nutné.

15

Odstraňte brzdové destičky. Použijte páčidlo.



16

Nainstalujte brzdové destičky.



Výměna: brzdového třmenu - SEAT IBIZA SPORTCOUPE Schránky/žikmá zád' (6J1). Doporučují odborníci z AUTODOC:

- Chcete-li použít staré brzdové destičky, vyčistěte je.
- Použijte drátěný kartáč.

17

Natřete brzdové destičky v místě, kde se jejich povrch dostává do kontaktu s držákem brzdového třmenu. Použijte pastu proti pískání brzd.





18

Očistěte brzdový třmen od prachu a špíny. Použijte drátěný kartáč. Použijte čistič brzd.

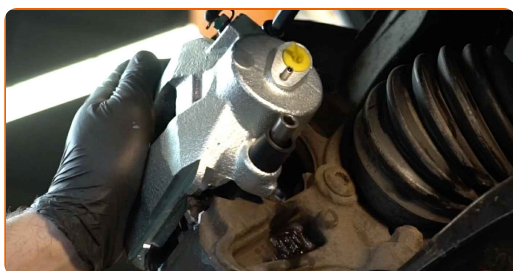


Výměna: brzdového třmenu - SEAT IBIZA SPORTCOUPE Schránky/žikmá zád' (6J1). Tip:

- Po aplikaci spreje počkejte několik minut.

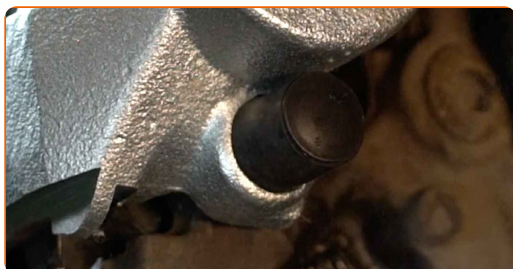
19

Nainstalujte brzdový třmen a upevněte jej. Použijte imbusový klíč č. H7. Použijte momentový klíč. Utáhněte ji točivým momentem 30 Nm.



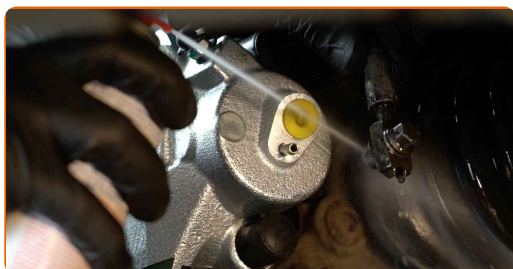
20

Nainstalujte krytky prachového pouzdra vodičích závlaček brzdového třmenu.



21

Natřete brzdovou hadičku. Použijte čistič brzd.



**AUTODOC doporučuje:**

- Výměna: brzdového třmenu - SEAT IBIZA SPORTCOUPE Schránky/žikmá zád' (6J1). Po aplikování spreje několik minut počkejte.

**22**

Nainstalujte a zafixujte brzdovou hadičku do nového třmenu.



**23**

Utáhněte upevnění spojující brzdové potrubí a brzdový třmen. Použijte nástavec č.11. Použijte momentový klíč. Utáhněte ji točivým momentem 35 Nm.



**24**

Odpojte šroub prvku na odvzdušnění brzd. Použijte kombinační klíč č.11.



**25**

Odstraňte držák brzdové hadičky.



**26** Zapojte set na odvzdušnění brzd do šroubu prvku na odvzdušnění brzd.



**27** Vypusťte systém brzdového třmenu. Bez nastartování motoru stlačte brzdový pedál několikrát, dokud nebudete cítit značný odpor.



**28** Utáhněte šroub prvku na odvzdušnění brzd. Použijte kombinační klíč č.11.



**29** Odpojte set na odvzdušnění brzd.

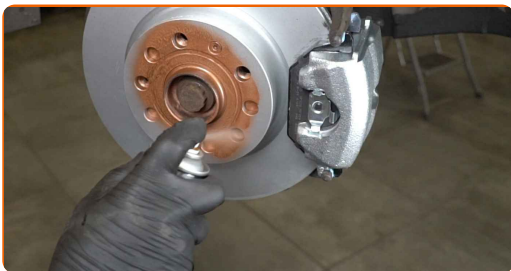


**30** Utáhněte odvzdušňovací šroub brzdového třmenu. Použijte nástavec č.11. Použijte momentový klíč. Utáhněte ji točivým momentem 9 Nm.



31

Natřete povrch, kde je brzdový kotouč v kontaktu s ráfem kola. Použijte měděné mazivo.



32

Vyčistěte povrch brzdového kotouče. Použijte čistič brzd.



Výměna: brzdového třmenu - SEAT IBIZA SPORTCOUPE Schránky/žikmá zád' (6J1). Tip od odborníků z AUTODOC:

- Po aplikaci spreje počkejte několik minut.

33

Nainstalujte kolo.



AUTODOC doporučuje:

- Důležité! Při zašroubování upevňovacích šroubů držte kolo. SEAT IBIZA SPORTCOUPE Schránky/žikmá zád' (6J1)

34

Zašroubujte šrouby kol. Použijte rázový nástavec na kolo č. 17.



35

Auto dejte na zem a přišroubujte šrouby v křížovém poradí. Použijte rázový nástavec na kolo č. 17. Použijte momentový klíč. Utáhněte ji točivým momentem 120 Nm.



36

Odstraňte zvedáky a klíny.

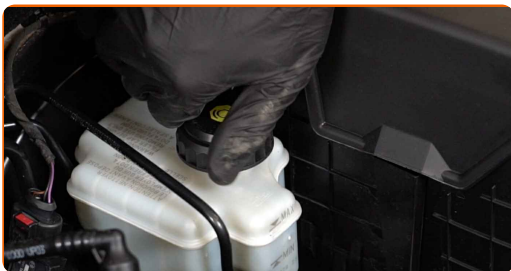


Výměna: brzdového třmenu - SEAT IBIZA SPORTCOUPE Schránky/žikmá zád' (6J1). AUTODOC doporučuje:

- Zkontrolujte stav a hladinu brzdové kapaliny v expanzní nádrži a je-li to nutné, doplňte ji.

**37**

Utáhněte uzávěr nádržky brzdové kapaliny. Zavřete kapotu.



**VÝBORNĚ!** 

**ZOBRAZIT VÍCE TUTORIÁLŮ**

# AUTODOC – NÁHRADNÍ DÍLY NEJVYŠŠÍ KVALITY ZA VÝBORNOU CENU, A TO VŠECHNO ONLINE

**AUTODOC MOBILNÍ APLIKACE: ZACHYŤTE SKVĚLÉ AKCE PŘI POHODLNÉM NAKUPOVÁNÍ**



**+ AUTODOC**

GET IT ON  **Google Play**

 **Download on the App Store**

**Download**

**OBROVSKÝ VÝBĚR NÁHRADNÍCH DÍLŮ PRO VAŠE AUTO**

**BRZDOVÝ TŘMEN: ŠIROKÝ VÝBĚR**

## **VYHLÁŠENÍ:**

Dokument obsahuje pouze obecná doporučení, která pro vás mohou být užitečná při svépomocné opravě vašeho auta nebo při výměně některých dílů. AUTODOC nenese žádnou zodpovědnost za poškození, zranění, škodu na majetku, způsobenou opravou nebo výměnou dílů nesprávným použitím nebo nesprávným pochopením uvedených informací.

AUTODOC nenese odpovědnost za žádné možné chyby nebo nejasnosti uvedeny v tomto návodu. Uvedené informace mají pouze informativní charakter a nelze je zaměnit s radami od odborníků.

AUTODOC nenese odpovědnost za nesprávné nebo rizikové používání vybavení, nářadí nebo náhradních dílů. AUTODOC doporučuje výměnu nebo opravu provádět opatrně a přísně dodržovat všechna bezpečnostní pravidla. Pamatujte si: používání dílů nízké kvality nezaručí vašemu autu dostatečnou míru bezpečnosti na silnicích.

© Copyright 2023 – Veškerý obsah na této stránce, zejména texty, fotografie a grafika, je chráněn zákonem o autorských právech. Všechna práva, včetně práva na kopírování, svěření třetím stranám, práva na úpravu a překlad, vlastní společnost AUTODOC SE.