



Jak vyměnit zadní
brzdové destičky na **SEAT**
IBIZA SPORTCOUPE
Schránky/žikmá zád'
(6J1) – návod k výměně

PODOBNÝ VIDEO TUTORIÁL



Toto video ukazuje proces výměny podobné součástky na jiném vozidle

Důležité!

Tento proces výměny můžete použít pro model:

SEAT IBIZA SPORTCOUPE Schránky/žikmá zád' (6J1) 1.6 TDI, SEAT IBIZA SPORTCOUPE Schránky/žikmá zád' (6J1) 1.2, SEAT IBIZA SPORTCOUPE Schránky/žikmá zád' (6J1) 1.2 TDI

Postup se může mírně měnit podle designu auta.

Tento tutoriál byl vytvořen na základě procesu výměny pro podobnou součástku na autě: VW GOLF III (1H1) 1.4

**VÝMĚNA: BRZDOVÉ ČELISTI - SEAT IBIZA
SPORTCOUPE SCHRÁNKY/ŽIKMÁ ZÁĎ (6J1).
NÁSTROJE, KTERÉ BUDETE POTŘEBOVAT:**



- Drátěný kartáč
- Sprej WD-40
- Měděné mazivo
- Kombinační klíč č.24
- Úderová rázová hlavice na matice kol č.17
- Račnový klíč
- Momentový klíč
- Kleště
- Plochý sekáč
- Kladivo
- Gumové kladivo
- Plochý Šroubovák
- Řezací kleště
- Klín pod kolo auta

Koupit nástroje

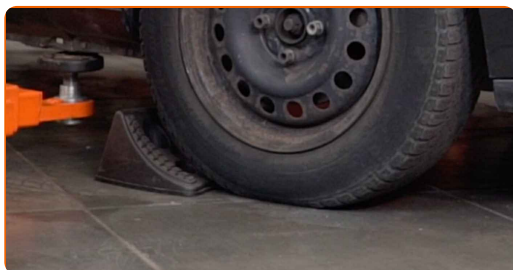
Výměna: brzdové čelisti - SEAT IBIZA SPORTCOUPE Schránky/žikmá zád' (6J1). Doporučují odborníci z AUTODOC:

- Výměnu brzdových destiček provádějte v setu; vždy vyměňte všechny destičky na jedné nápravě. Umožní to efektivnější brzdění.
- Proces výměny je stejný pro všechny brzdové destičky na stejné nápravě.
- Celý postup práce proveďte při vypnutém motoru.

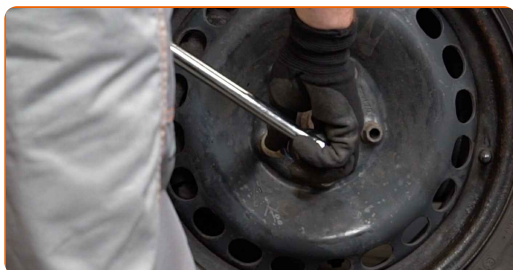
VÝMĚNA: BRZDOVÉ ČELISTI - SEAT IBIZA SPORTCOUPE SCHRÁNKY/ŽIKMÁ ZÁĎ (6J1). PROVEĎTE NÁSLEDUJÍCÍ KROKY:

1 Otevřete kapotu. Odšroubujte uzávěr nádrčky brzdové kapaliny.

2 Kola auta zajistěte pomocí klínů.

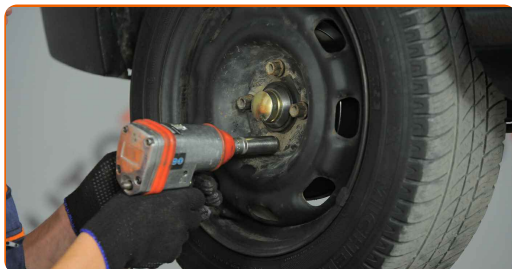


3 Uvolněte upevňovací šrouby kola. Použijte rázový nástavec na kolo č. 17.



4 Zvedněte zadní část vozidla a zajistěte vozidlo na podpěrách.

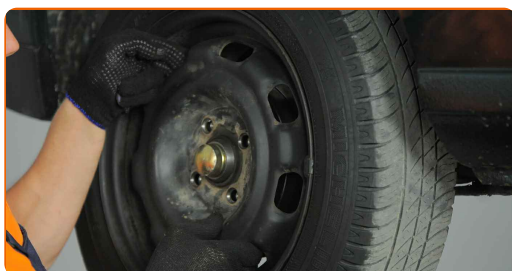
5 Odšroubujte šrouby kol.



AUTODOC doporučuje:

- Upozornění! Pro vyhnutí se zranění držte kolo při odšroubovávání upevňovacích šroubů. SEAT IBIZA SPORTCOUPE Schránky/žikmá zád' (6J1)

6 Odstraňte kolo.



7 Odstraňte ochrannou hlavici ložiska náboje. Použijte plochý sekáč na kov. Použijte kladivo. Použijte plochý šroubovák.



Pozor!

- Někteřá auta mají i ochranné kryty náboje.

8

Odstraňte závlačku zajišťující matici náboje. Použijte stříhací kleště.



9

Odšroubujte matici nápravy náboje. Použijte kombinační klíč č.24.



10

Odstraňte bubnovou brzdu.

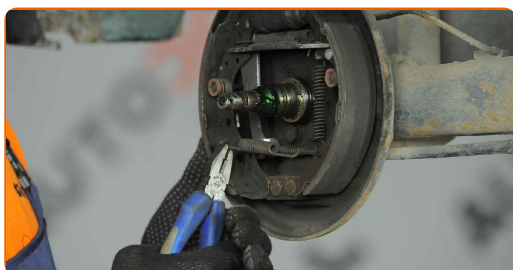


Výměna: brzdové čelisti - SEAT IBIZA SPORTCOUPE Schránky/žikmá zád' (6J1). Tip:

- Zkontrolujte stav brzdového bubnu. Pokud je to nutné, vyměňte ho.

11

Odstraňte držící pružinu brzdových destiček. Použijte kleště.



12 Odstraňte spony brzdových destiček. Použijte kleště.



13 Vytáhněte obě brzdové čelisti z pracovního brzdového válce a snažte se nepoškodit těsnění.



Výměna: brzdové čelisti - SEAT IBIZA SPORTCOUPE Schránky/žikmá zád' (6J1). Tip od odborníků z AUTODOC:

- Po odstranění čelistí bubnové brzdy nestláčejte brzdový pedál. Způsobí to vytlačení pístu z brzdového válce, vylití brzdové kapaliny a ztrátu tlaku v brzdovém systému.

14 Odpojte lanko ruční brzdy. Použijte stříhací kleště.



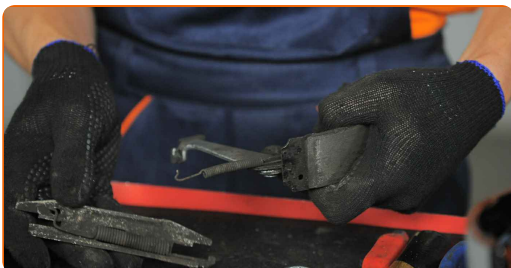
15 Odstraňte držící pružinu brzdových destiček.



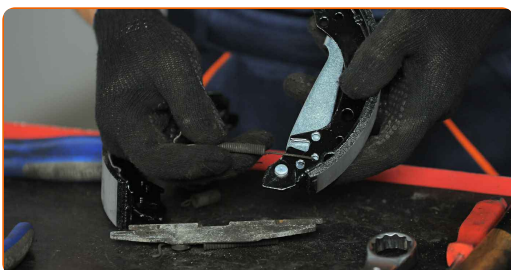
16 Vyjměte obě čelisti z upevňovacích svorek.



17 Proveďte další demontáž na vrchní zadržovací pružině a na nastavovacím mechanismu. Použijte kleště.



18 Nainstalujte vrchní zádržné pružiny a nastavovací mechanismus na nových brzdových čelistech. Použijte kleště.



19 Brzdové čelisti uložte tak, aby se jejich vnitřní okraje opíraly o kotevní desku.



20 Nainstalujte držící pružinu brzdových destiček.



21 Zapojte lanko ruční brzdy k páce ruční brzdy. Použijte stříhací kleště. Použijte kleště.



22 Připevněte brzdové čelisti spolu s nastavovačem brzd k válci kola.



23 Nainstalujte spony brzdových destiček. Použijte kleště.



24 Nainstalujte držící pružinu brzdových destiček. Použijte kleště.



25 Nainstalujte bubnovou brzdu.



26 Zašroubujte upevnění náboje kola. Použijte kombinační klíč č.24.



27 Nainstalujte závlačku upevňovací matice ložiska náboje. Použijte kladivo. Použijte stříhací kleště.



28

Nainstalujte ochrannou hlavici ložiska náboje. Použijte gumové kladivo.



29

Vyčistěte montážní otvor disku kola. Použijte drátěný kartáč. Natřete povrch v místě kontaktu ráfku kola s bubnovou brzdou. Použijte měděné mazivo.



30

Nainstalujte kolo.



Výměna: brzdové čelisti - SEAT IBIZA SPORTCOUPE Schránky/žikmá zad' (6J1). Profesionálové doporučují:

- K zabránění zranění držte kolo při šroubování upevňovacích šroubů.

31 Zašroubujte šrouby kol. Použijte rázový nástavec na kolo č. 17.



32 Auto dejte na zem a přišroubujte šrouby v křížovém poradí. Použijte rázový nástavec na kolo č. 17. Použijte momentový klíč. Utáhněte ji točivým momentem 120 Nm.



33 Odstraňte zvedáky a klíny.



Výměna: brzdové čelisti - SEAT IBIZA SPORTCOUPE Schránky/žikmá zád' (6J1). Tip od odborníků z AUTODOC:

- Zkontrolujte stav a hladinu brzdové kapaliny v expanzní nádrži a je-li to nutné, doplňte ji.

34 Utáhněte uzávěr nádržky brzdové kapaliny. Zavřete kapotu.

AUTODOC doporučuje:

- SEAT IBIZA SPORTCOUPE Schránky/žikmá zád' (6J1) - Několikrát zatlačte brzdový pedál při vypnutém motoru, dokud nebudete cítit, že začne tvořit odpor.
- Prvních 150 až 200 km po výměně brzdových destiček brzděte opatrně a pomalu. Vyhněte se zbytečnému a prudkému brzdění až do úplného zastavení.

35

Nastavte mezeru mezi brzdovými čelistmi a bubnem na SEAT IBIZA SPORTCOUPE Schránky/žikmá zád' (6J1) zatlačením pedálu alespoň 10-15 krát.

**VÝBORNĚ!** [ZOBRAZIT VÍCE TUTORIÁLŮ](#)

AUTODOC – NÁHRADNÍ DÍLY NEJVYŠŠÍ KVALITY ZA VÝBORNOU CENU, A TO VŠECHNO ONLINE

AUTODOC MOBILNÍ APLIKACE: ZACHYŤTE SKVĚLÉ AKCE PŘI POHODLNÉM NAKUPOVÁNÍ



+ AUTODOC

GET IT ON
Google Play

Download on the
App Store

Download

OBROVSKÝ VÝBĚR NÁHRADNÍCH DÍLŮ PRO VAŠE AUTO

BRZDOVÉ ČELISTI: ŠIROKÝ VÝBĚR

i VYHLÁŠENÍ:

Dokument obsahuje pouze obecná doporučení, která pro vás mohou být užitečná při svépomocné opravě vašeho auta nebo při výměně některých dílů. AUTODOC nenesे žádnou zodpovědnost za poškození, zranění, škodu na majetku, způsobenou opravou nebo výměnou dílů nesprávným použitím nebo nesprávným pochopením uvedených informací.

AUTODOC nenesе odpovědnost za žádné možné chyby nebo nejasnosti uvedeny v tomto návodu. Uvedené informace mají pouze informativní charakter a nelze je zaměnit s radami od odborníků.

AUTODOC nenesе odpovědnost za nesprávné nebo rizikové používání vybavení, nářadí nebo náhradních dílů. AUTODOC doporučuje výměnu nebo opravu provádět opatrně a přísně dodržovat všechna bezpečnostní pravidla. Pamatujte si: používání dílů nízké kvality nezaručí vašemu autu dostatečnou míru bezpečnosti na silnicích.

© Copyright 2023 – Veškerý obsah na této stránce, zejména texty, fotografie a grafika, je chráněn zákonem o autorských právech. Všechna práva, včetně práva na kopírování, svěření třetím stranám, práva na úpravu a překlad, vlastní společnost AUTODOC SE.