



Jak vyměnit lambda
sondu na **SEAT Inca**
(6K9) – návod k výměně

PODOBNÝ VIDEO TUTORIÁL



Toto video ukazuje proces výměny podobné součástky na jiném vozidle

Důležité!

Tento proces výměny můžete použít pro model:
SEAT Inca (6K9) 1.4 i

Postup se může mírně měnit podle designu auta.

Tento tutoriál byl vytvořen na základě procesu výměny pro podobnou součástku na autě: SEAT Leon Hatchback (1M1) 1.8 20V

VÝMĚNA: LAMBDA SONDY - SEAT INCA (6K9). SEZNAM
POTŘEBNÝCH NÁSTROJŮ:



- Drátěný kartáč
- Sprej WD-40
- Sprej na elektroniku
- Vysokoteplotní keramické mazivo
- Momentový klíč
- Nástavec č. 10
- 22-mm nástavec kyslíkového snímače
- Závítník
- Račnový klíč

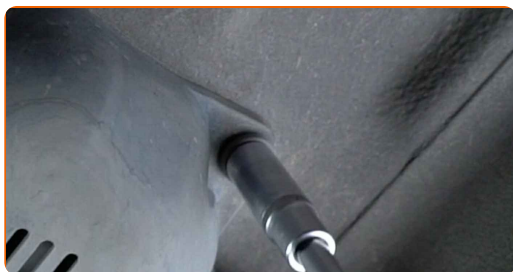
Koupit nástroje

Výměna: lambda sondy - SEAT Inca (6K9). Doporučují odborníci z AUTODOC:

- Po výměně kyslíkového senzoru vymažte chybový kód z elektronické řídicí jednotky a nechte elektronickou řídicí jednotku, aby se sama přizpůsobila novému senzoru.
- Před započítím práce nastartujte motor a nechte ho rozehtát na provozní teplotu.
- Prosím pozor: všechny práce na autě - SEAT Inca (6K9) – se musí provádět při vypnutém motoru.

VÝMĚNU PROVEĎTE V NÁSLEDUJÍCÍM POŘADÍ:

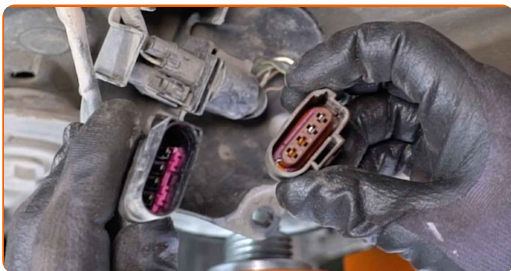
- 1 Zvedněte auto pomocí zvedáku nebo jej umístěte nad montážní jámu.
- 2 Odšroubujte upevňovací prvky krytu uložení kyslíkového senzoru. Použijte nástavec č.10. Použijte ráčnový klíč.



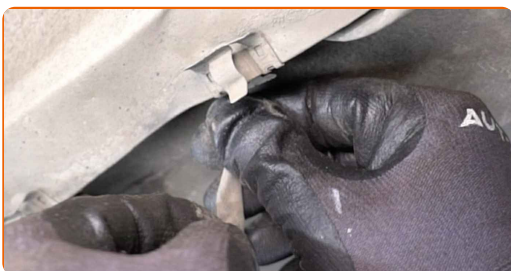
- 3 Odstraňte kryt uložení kyslíkového senzoru.



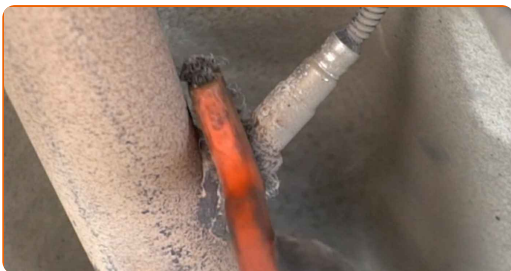
4 Odpojte konektor kyslíkového senzoru.



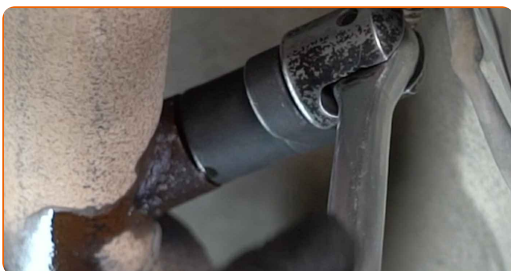
5 Odpojte vodiče kyslíkového snímače.



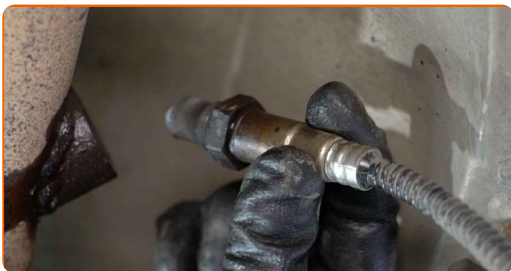
6 Vyčistěte upevňovací prvek kyslíkového senzoru. Použijte drátěný kartáč. Použijte sprej WD-40.



7 Odšroubujte upevňovací prvek kyslíkového senzoru. Použijte 22-mm nástavec kyslíkového snímače. Použijte ráčnový klíč.



8 Odstraňte kyslíkový senzor.

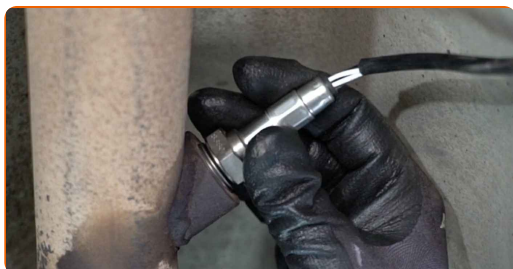


9 Vyčistěte závit pro přípravu na instalaci nového kyslíkového snímače. Použijte závitník. Použijte ráčnový klíč.

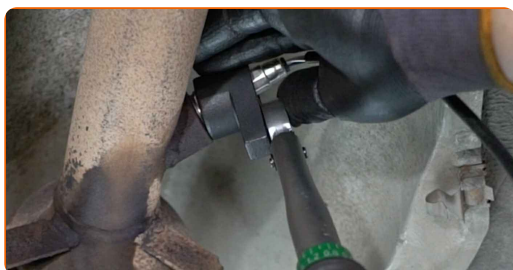


10 Ošetřete kyslíkový senzor. Použijte vysokoteplotní keramické mazivo.

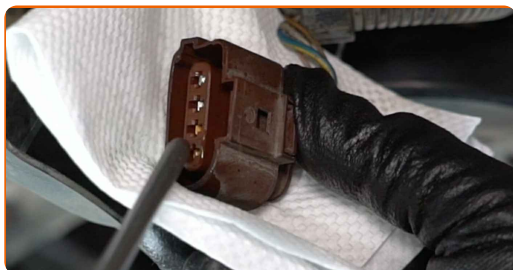
11 Nainstalujte nový kyslíkový senzor.



12 Utáhněte upevňovací prvek kyslíkového senzoru. Použijte 22-mm nástavec kyslíkového snímače. Použijte momentový klíč. Utáhněte ji točivým momentem 46 Nm.



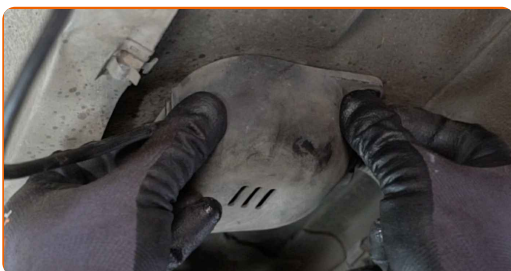
13 Ošetřete konektor kyslíkového senzoru. Použijte dielektrické mazivo.



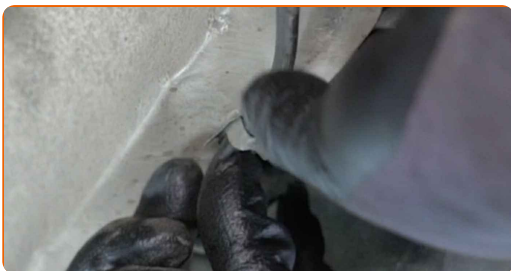
14 Připojte konektor kyslíkového senzoru.



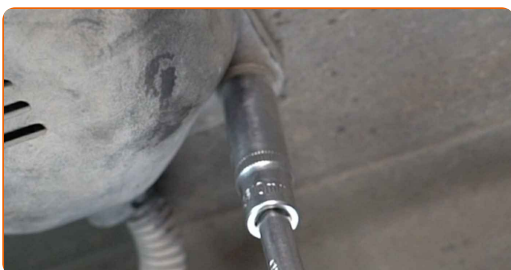
15 Nainstalujte kryt uložení kyslíkového senzoru.



16 Zapojte vodiče kyslíkového snímače.



17 Zašroubujte upevňovací prvky krytu uložení kyslíkového senzoru. Použijte nástavec č.10. Použijte ráčnový klíč.



18 Auto dejte na zem.

VÝBORNĚ! 

ZOBRAZIT VÍCE TUTORIÁLŮ

AUTODOC – NÁHRADNÍ DÍLY NEJVYŠŠÍ KVALITY ZA VÝBORNOU CENU, A TO VŠECHNO ONLINE

AUTODOC MOBILNÍ APLIKACE: ZACHYŤTE SKVĚLÉ AKCE PŘI POHODLNÉM NAKUPOVÁNÍ



+ AUTODOC

GET IT ON
Google Play

Download on the
App Store

Download

OBROVSKÝ VÝBĚR NÁHRADNÍCH DÍLŮ PRO VAŠE AUTO

LAMBDA SONTA: ŠIROKÝ VÝBĚR

i VYHLÁŠENÍ:

Dokument obsahuje pouze obecná doporučení, která pro vás mohou být užitečná při svépomocné opravě vašeho auta nebo při výměně některých dílů. AUTODOC nenesse žádnou zodpovědnost za poškození, zranění, škodu na majetku, způsobenou opravou nebo výměnou dílů nesprávným použitím nebo nesprávným pochopením uvedených informací.

AUTODOC nenesse odpovědnost za žádné možné chyby nebo nejasnosti uvedeny v tomto návodu. Uvedené informace mají pouze informativní charakter a nelze je zaměnit s radami od odborníků.

AUTODOC nenesse odpovědnost za nesprávné nebo rizikové používání vybavení, nářadí nebo náhradních dílů. AUTODOC doporučuje výměnu nebo opravu provádět opatrně a přísně dodržovat všechna bezpečnostní pravidla. Pamatujte si: používání dílů nízké kvality nezaručí vašemu autu dostatečnou míru bezpečnosti na silnicích.

© Copyright 2023 – Veškerý obsah na této stránce, zejména texty, fotografie a grafika, je chráněn zákonem o autorských právech. Všechna práva, včetně práva na kopírování, svěření třetím stranám, práva na úpravu a překlad, vlastní společnost AUTODOC SE.