



Jak vyměnit palivový filtr
na **SEAT MALAGA (023A)**
– návod k výměně

PODOBNÝ VIDEO TUTORIÁL



Toto video ukazuje proces výměny podobné součástky na jiném vozidle

Důležité!

Tento proces výměny můžete použít pro model:

SEAT MALAGA (023A) 1.5 i Cat, SEAT MALAGA (023A) 1.5 i, SEAT MALAGA (023A) 1.2 i

Postup se může mírně měnit podle designu auta.

Tento tutoriál byl vytvořen na základě procesu výměny pro podobnou součástku na autě: AUDI A4 Sedan (8D2, B5) 1.6

VÝMĚNA: PALIVOVÉHO FILTRU - SEAT MALAGA (023A).
NÁSTROJE, KTERÉ MOŽNÁ BUDETE POTŘEBOVAT:



- Drátěný kartáč
- Sprej WD-40
- Univerzální čistící sprej
- Nástavec č. 10
- Račnový klíč
- Plochý šroubovák
- Nádržka na kapalinu
- Klín pod kolo auta

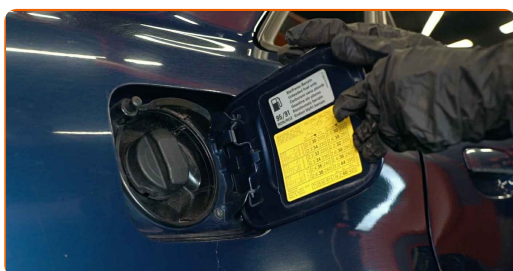
Koupit nástroje

Výměna: palivového filtru - SEAT MALAGA (023A). Doporučují odborníci z AUTODOC:

- Zajistěte adekvátní ventilaci na pracovišti. Výpary z paliva jsou jedovaté.
- Prosím pozor: všechny práce na autě - SEAT MALAGA (023A) – se musí provádět při vypnutém motoru.

VÝMĚNU PROVEĎTE V NÁSLEDUJÍCÍM POŘADÍ:

1 Otevřete kryt palivové nádrže.

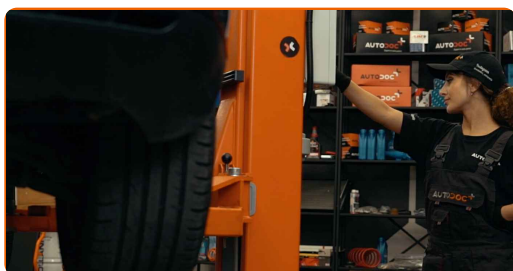


2 Odšroubujte plnicí hrdlo palivové nádrže.



3 Kola auta zajistěte pomocí klínů.

4 Zvedněte auto pomocí zvedáku nebo jej umístěte nad montážní jámu.



5 Vyčistěte držák palivového filtru. Použijte drátěný kartáč. Použijte sprej WD-40.

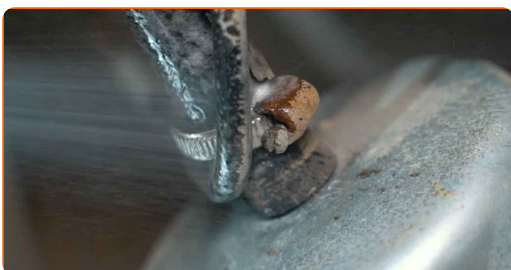
6 Odšroubujte upevňovací šrouby držáku palivového filtru. Použijte nástavec č.10. Použijte ráčnový klíč.



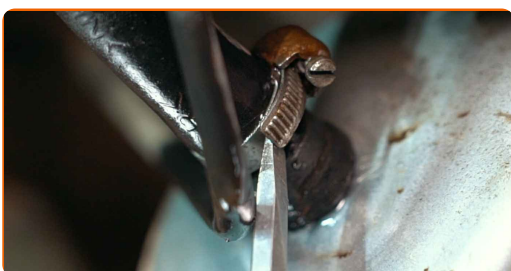
7 Připravte si nádobu na kapaliny.



8 Vyčistěte palivové potrubí. Použijte drátěný kartáč. Použijte víceúčelový čisticí sprej.



9 Uvolněte upevňovací svorky trubek palivového filtru. Použijte plochý šroubovák.



10 Odpojte trubky od palivového filtru.



11 Odstraňte držák palivového filtru.



12 Připojte trubku k palivovému filtru.



13 Nainstalujte držák palivového filtru.



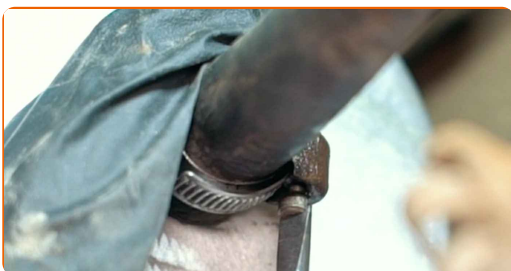
14 Připojte trubku k palivovému filtru.



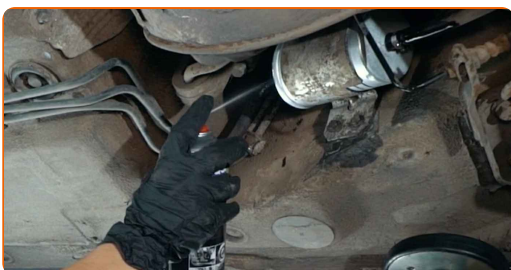
15 Zašroubujte upevňovací šrouby držáku palivového filtru. Použijte nástavec č.10. Použijte ráčnový klíč.



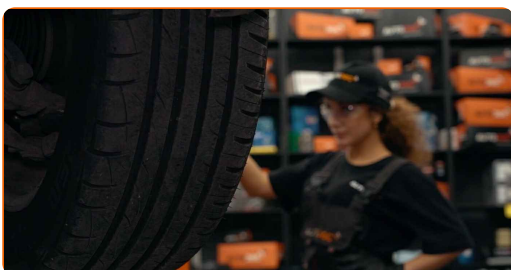
16 Utáhněte upevňovací svorky trubek palivového filtru. Použijte plochý šroubovák.



17 Vyčistěte palivové potrubí. Použijte víceúčelový čistící sprej.



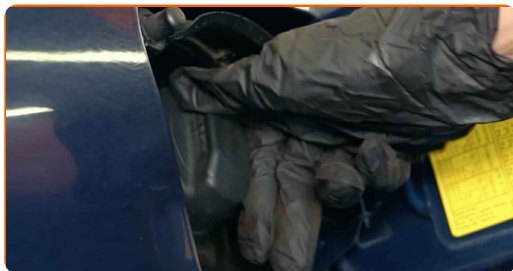
18 Dejte auto na zem.



19 Odstraňte zvedáky a klíny.

20

Utáhněte plnicí hrdlo palivové nádrže.



21

Zavřete kryt palivové nádrže.



Výměna: palivového filtru - SEAT MALAGA (023A). Profesionálové doporučují:

- Před zahájením několikrát zapněte a vypněte zapalování. Je to třeba udělat na aktivování palivového čerpadla, aby začalo čerpat palivo přes palivový systém.

22

Motor nechte několik minut běžet. Je třeba se ujistit, že komponenty pracují správně.

23

Vypněte motor.

VÝBORNĚ! 

ZOBRAZIT VÍCE TUTORIÁLŮ

AUTODOC – NÁHRADNÍ DÍLY NEJVYŠŠÍ KVALITY ZA VÝBORNOU CENU, A TO VŠECHNO ONLINE

AUTODOC MOBILNÍ APLIKACE: ZACHYŤTE SKVĚLÉ AKCE PŘI POHODLNÉM NAKUPOVÁNÍ



OBROVSKÝ VÝBĚR NÁHRADNÍCH DÍLŮ PRO VAŠE AUTO

PALIVOVY FILTR: ŠIROKÝ VÝBĚR

i VYHLÁŠENÍ:

Dokument obsahuje pouze obecná doporučení, která pro vás mohou být užitečná při svépomocné opravě vašeho auta nebo při výměně některých dílů. AUTODOC nenesे žádnou zodpovědnost za poškození, zranění, škodu na majetku, způsobenou opravou nebo výměnou dílů nesprávným použitím nebo nesprávným pochopením uvedených informací.

AUTODOC nenesе odpovědnost za žádné možné chyby nebo nejasnosti uvedeny v tomto návodu. Uvedené informace mají pouze informativní charakter a nelze je zaměnit s radami od odborníků.

AUTODOC nenesе odpovědnost za nesprávné nebo rizikové používání vybavení, nářadí nebo náhradních dílů. AUTODOC doporučuje výměnu nebo opravu provádět opatrně a přísně dodržovat všechna bezpečnostní pravidla. Pamatujte si: používání dílů nízké kvality nezaručí vašemu autu dostatečnou míru bezpečnosti na silnicích.

© Copyright 2022 – Veškerý obsah na této stránce, zejména texty, fotografie a grafika, je chráněn zákonem o autorských právech. Všechna práva, včetně práva na kopírování, svěření třetím stranám, práva na úpravu a překlad, vlastní společnost AUTODOC GmbH.