



Jak vyměnit brzdový
buben na **SEAT Mii (KFL_)**
– návod k výměně

PODOBNÝ VIDEO TUTORIÁL



Toto video ukazuje proces výměny podobné součástky na jiném vozidle

Důležité!

Tento proces výměny můžete použít pro model:
SEAT Mii (KF1_) 1.0, SEAT Mii (KF1_) 1.0 EcoFuel, SEAT Mii (KF1_) electric

Postup se může mírně měnit podle designu auta.

Tento tutoriál byl vytvořen na základě procesu výměny pro podobnou součástku na autě: VW Lupo (6X1, 6E1) 1.4 TDI

VÝMĚNA: BRZDOVÝ BUBEN - SEAT MII (KF1_).
NÁSTROJE, KTERÉ BUDETE POTŘEBOVAT:



- Drátěný kartáč
- Sprej WD-40
- Měděné mazivo
- Úderová rázová hlavice na matice kol č.17
- Račnový klíč
- Momentový klíč
- Křížový šroubovák
- Klín pod kolo auta

Koupit nástroje

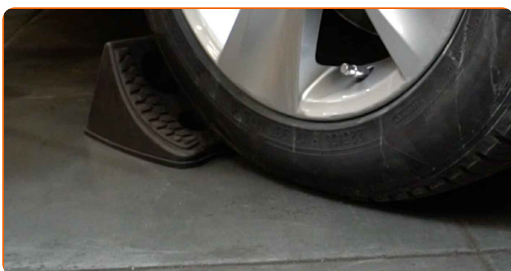
Výměna: brzdový buben - SEAT Mii (KF1_). Tip od odborníků z AUTODOC:

- Vyměňte bubnovou brzdu na SEAT Mii (KF1_) současně v párech na zadní nápravě bez ohledu na stav těchto součástí. Zaručí to rovnoměrné brzdění.
- Proces výměny je totožný pro pravý a levý brzdový buben na stejné nápravě.
- Při výměně brzdových bubnů nezapomeňte i na výměnu brzdových čelistí.
- Celý postup práce proveďte při vypnutém motoru.

VÝMĚNA: BRZDOVÝ BUBEN - SEAT MII (KF1_). DOPORUČENÝ POSTUP KROKŮ:

1

Kola auta zajistěte pomocí klínů.



2

Uvolněte upevňovací šrouby kola. Použijte rázový nástavec na kolo č. 17.



3 Zvedněte zadní část vozidla a zajistěte vozidlo na podpěrách.

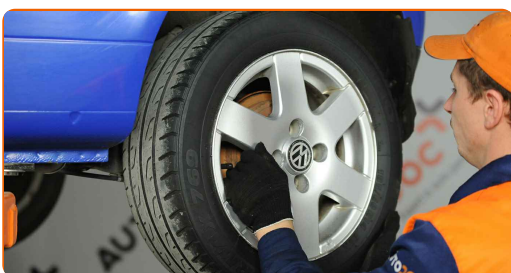
4 Odšroubujte šrouby kol.



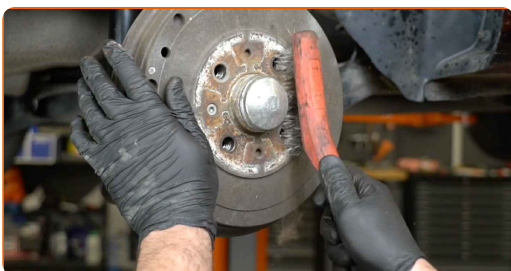
AUTODOC doporučuje:

- **Důležité!** Při odšroubovávání upevňovacích šroubů držte kolo. SEAT Mii (KF1_)

5 Odstraňte kolo.

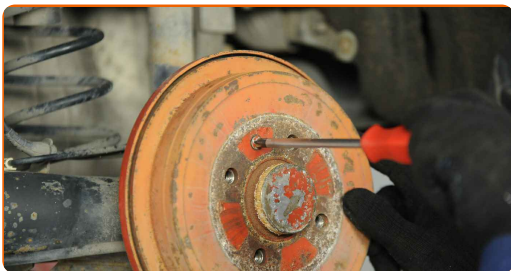


6 Vyčistěte upevňovací prvky brzdového bubnu. Použijte drátěný kartáč. Použijte sprej WD-40.



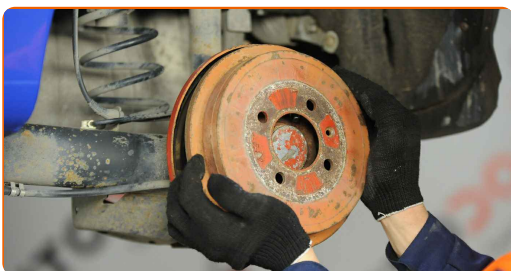
7

Odšroubujte upevnění bubnové brzdy. Použijte křížový šroubovák PH.



8

Odstraňte bubnovou brzdu.

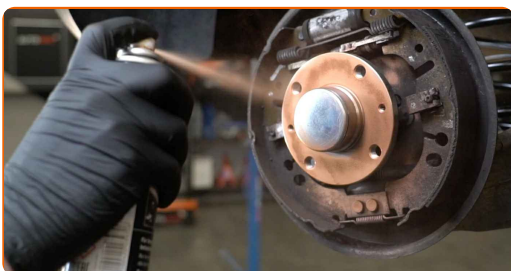


Výměna: brzdový buben - SEAT Mii (KF1_). Tip:

- Zkontrolujte brzdové čelisti. Pokud je to nutné, vyměňte je.

9

Vyčistěte náboj. Použijte drátěný kartáč. Natřete kontaktní povrch. Použijte měděné mazivo.



10

Nainstalujte bubnovou brzdu.



- 11** Utáhněte upevňovací prvky brzdového bubnu. Použijte křížový šroubovák PH. Použijte momentový klíč. Utáhněte ji točivým momentem 4 Nm.



- 12** Vyčistěte montážní otvor disku kola. Použijte drátěný kartáč.

- 13** Natřete povrch v místě kontaktu ráfku kola s bubnovou brzdou. Použijte měděné mazivo.



- 14** Nainstalujte kolo.



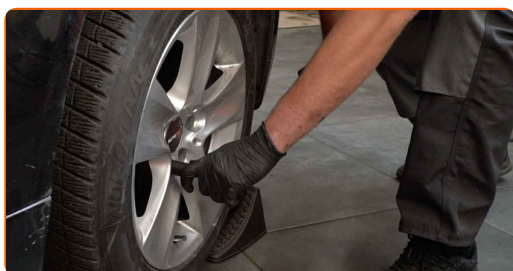
Výměna: brzdový buben - SEAT Mii (KF1_). Doporučují odborníci z AUTODOC:

- K zabránění zranění držte kolo při šroubování upevňovacích šroubů.

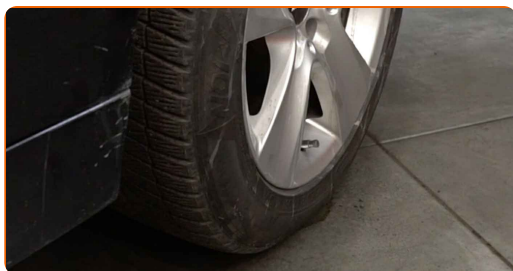
15 Zašroubujte šrouby kol. Použijte rázový nástavec na kolo č. 17.



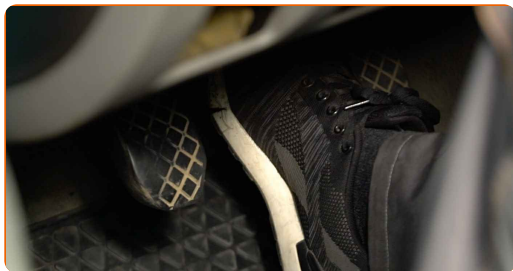
16 Auto dejte na zem a přišroubujte šrouby v křížovém poradí. Použijte rázový nástavec na kolo č. 17. Použijte momentový klíč. Utáhněte ji točivým momentem 110 Nm.



17 Odstraňte zvedáky a klíny.



18 Nastavte mezeru mezi brzdovými čelistmi a bubnem na SEAT Mii (KF1_) zatlačením pedálu alespoň 10-15 krát.



VÝBORNĚ! 

ZOBRAZIT VÍCE TUTORIÁLŮ

AUTODOC – NÁHRADNÍ DÍLY NEJVYŠŠÍ KVALITY ZA VÝBORNOU CENU, A TO VŠECHNO ONLINE

AUTODOC MOBILNÍ APLIKACE: ZACHYŤTE SKVĚLÉ AKCE PŘI POHODLNÉM NAKUPOVÁNÍ



+ AUTODOC

GET IT ON  **Google Play**

Download on the  **App Store**

Download

OBROVSKÝ VÝBĚR NÁHRADNÍCH DÍLŮ PRO VAŠE AUTO

BRZDOVÝ BUBEN: ŠIROKÝ VÝBĚR

VYHLÁŠENÍ:

Dokument obsahuje pouze obecná doporučení, která pro vás mohou být užitečná při svépomocné opravě vašeho auta nebo při výměně některých dílů. AutoDoc nenese žádnou zodpovědnost za poškození, zranění, škodu na majetku, způsobenou opravou nebo výměnou dílů nesprávným použitím nebo nesprávným pochopením uvedených informací.

AutoDoc nenese odpovědnost za žádné možné chyby nebo nejasnosti uvedeny v tomto návodu. Uvedené informace mají pouze informativní charakter a nelze je zaměnit s radami od odborníků.

AutoDoc nenese odpovědnost za nesprávné nebo rizikové používání vybavení, nářadí nebo náhradních dílů. AutoDoc doporučuje výměnu nebo opravu provádět opatrně a přísně dodržovat všechna bezpečnostní pravidla. Pamatujte si: používání dílů nízké kvality nezaručí vašemu autu dostatečnou míru bezpečnosti na silnicích.

© Copyright 2022 – Veškerý obsah na této stránce, zejména texty, fotografie a grafika, je chráněn zákonem o autorských právech. Všechna práva, včetně práva na kopírování, svěření třetím stranám, práva na úpravu a překlad, vlastní společnost AUTODOC GmbH.