



Jak vyměnit zadní
uložení tlumiče na **SEAT**
TOLEDO I (1L) – návod k
výměně

PODOBNÝ VIDEO TUTORIÁL



Toto video ukazuje proces výměny podobné součástky na jiném vozidle

Důležité!

Tento proces výměny můžete použít pro model:

SEAT TOLEDO I (1L) 1.6 i, SEAT TOLEDO I (1L) 1.8 16V, SEAT TOLEDO I (1L) 1.9 D,
SEAT TOLEDO I (1L) 1.9 TD, SEAT TOLEDO I (1L) 1.8 i, SEAT TOLEDO I (1L) 2.0 i,
SEAT TOLEDO I (1L) 2.0 i 16V, SEAT TOLEDO I (1L) 1.9 TDI

Postup se může mírně měnit podle designu auta.

Tento tutoriál byl vytvořen na základě procesu výměny pro podobnou součástku na autě: VW GOLF III (1H1) 1.9 D

**VÝMĚNA: ULOŽENÍ TLUMIČE - SEAT TOLEDO I (1L).
NÁSTROJE, KTERÉ BUDETE POTŘEBOVAT:**



- Drátěný kartáč
- Sprej WD-40
- Měděné mazivo
- Momentový klíč
- Kombinační klíč č.17
- Nástavec č. 10
- Nástavec č. 17
- Úderová rázová hlavice na matice kol č.17
- Račnový klíč
- Vratidlo
- Rozpěrný nástavec na demontáž tlumičů č. DD5,2
- Hydraulický pružinový kompresor
- Hydraulický převodový zvedák
- Klín pod kolo auta

Koupit nástroje

Výměna: uložení tlumiče - SEAT TOLEDO I (1L). Profesionálové doporučují:

- Proces výměny je totožný pro ložiska levé a pravé vzpěry tlumiče zadního zavěšení kol.
- Všechna ložiska zadní vzpěry tlumiče se musí vyměnit současně.
- Celý postup práce provedte při vypnutém motoru.

VÝMĚNA: ULOŽENÍ TLUMIČE - SEAT TOLEDO I (1L). PROVEĎTE NÁSLEDUJÍCÍ KROKY:

1 Otevřete kapotu.

2 Pohněte se skládací poličkou a odpojte ji z držáků. Díky tomu získáte přístup k bočním ozdobným plastovým panelům.

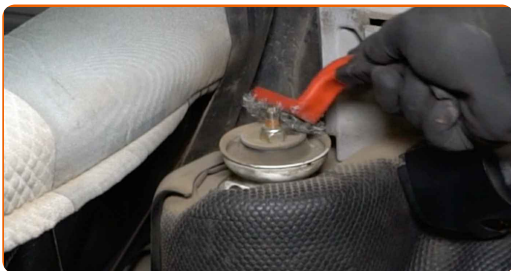
3 Odšroubujte upevňovací prvky bočního plastového ozdobného panelu. Použijte nástavec č.10. Použijte ráčnový klíč.



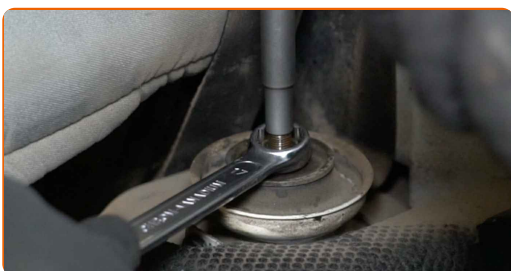
4 Odstraňte boční plastový kryt.



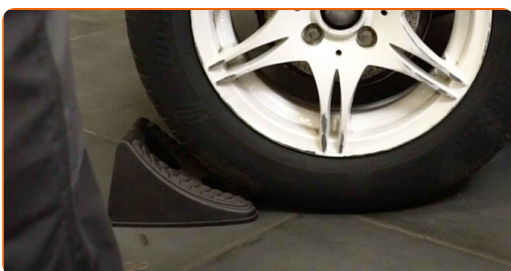
5 Vyčistěte upevňovací prvky vrchního ložiska vzpěry tlumiče. Použijte drátěný kartáč. Použijte sprej WD-40.



6 Uvolněte vrchní upevňovací prvek ložiska vzpěry tlumiče. Použijte kombinační klíč č. 17. Použijte rozpěrný nástavec na demontáž tlumičů č. DD5,2. Použijte ráčnový klíč.



7 Kola auta zajistěte pomocí klínů.



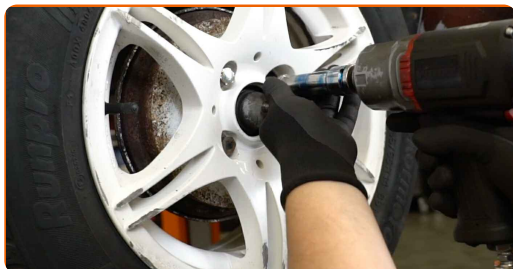
8 Uvolněte upevňovací šrouby kola. Použijte rázový nástavec na kolo č. 17.



9 Zvedněte zadní část vozidla a zajistěte vozidlo na podpěrách.

10

Odšroubujte šrouby kol.



AUTODOC doporučuje:

- Upozornění! Pro vyhnutí se zranění držte kolo při odšroubovávání upevňovacích šroubů. SEAT TOLEDO I (1L)

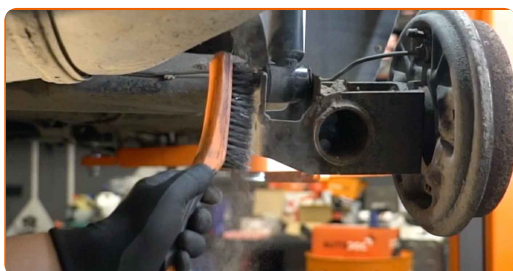
11

Odstraňte kolo.



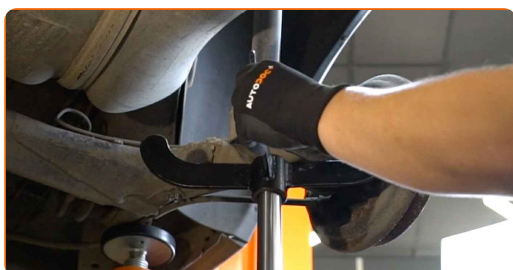
12

Vyčistěte upevňovací prvky vzpěry tlumiče. Použijte drátěný kartáč. Použijte sprej WD-40.

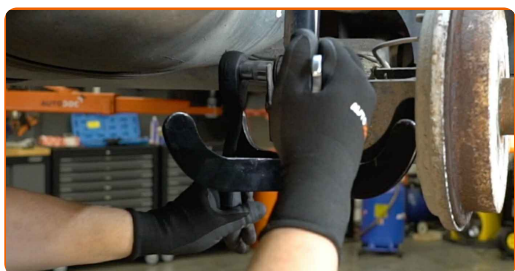


13

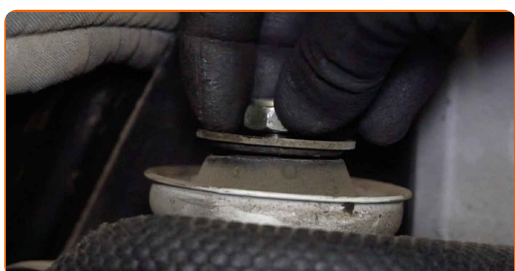
Podepřete nosník zadního odpružení kol. Použijte zvedák s hydraulickými převody.



- 14** Odšroubujte spodní upevnění vzpěry tlumiče. Použijte kombinační klíč č.17. Použijte nástavec č.17. Použijte vratidlo.



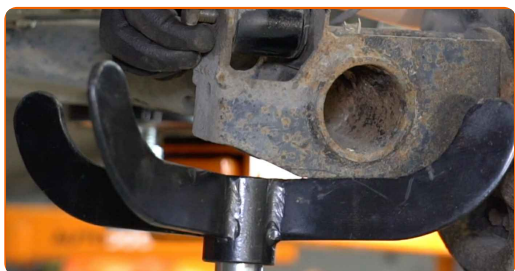
- 15** Odšroubujte upevňovací prvky na vrchní straně uložení vzpěry tlumiče.



AUTODOC doporučuje:

- Abyste se vyhnuli zraněním, držte vzpěru tlumiče při odšroubovávání upevňovacích šroubů.

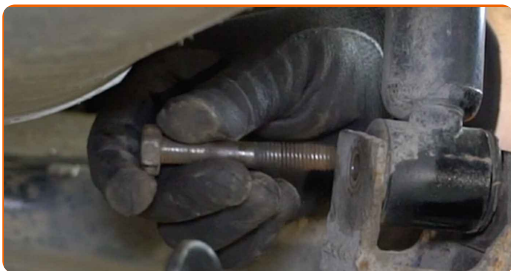
- 16** Odstraňte upevnění zpod nosníku zadní nápravy.



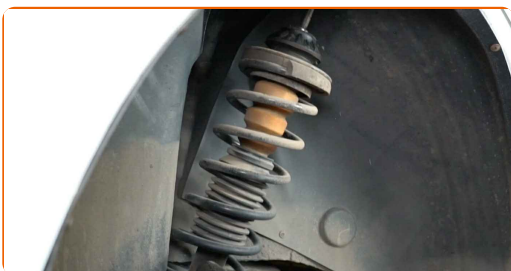
Výměna: uložení tlumiče - SEAT TOLEDO I (1L). Tip:

- Zvedák s hydraulickými převody pomalu, hladce a bez trhání dejte dolů, aby se nepoškodily sestavy a mechanismy.

17 Odstraňte upevňovací šroub.



18 Odstraňte vzpěru zavěšení kol.

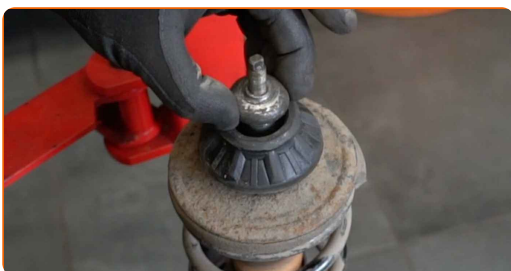


19 Nastavte vzpěru tlumiče na zařízení pro stlačení pružiny.

AUTODOC doporučuje:

- Mějte na paměti, že při použití zařízení pro stlačení pružiny musí být pružiny bezpečně uloženy a stlačeny na protilehlých stranách.
- Zajistěte správnou polohu pružiny prstenci.
- Ujistěte se, že vinuté pružiny jsou pevně spojeny s jejich uloženími.

20 Odstraňte vrchní uložení vzpěry.



Výměna: uložení tlumiče - SEAT TOLEDO I (1L). AUTODOC doporučuje:

- Zkontrolujte prachový návlek tlumiče a doraz tlumiče. Pokud je to nutné, vyměňte je.

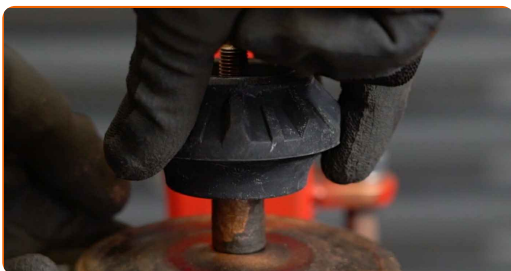
21

Natřete tyč vzpěry tlumiče. Použijte drátěný kartáč. Použijte sprej WD-40. Použijte měděné mazivo.



22

Nainstalujte nové uložení vzpěry.

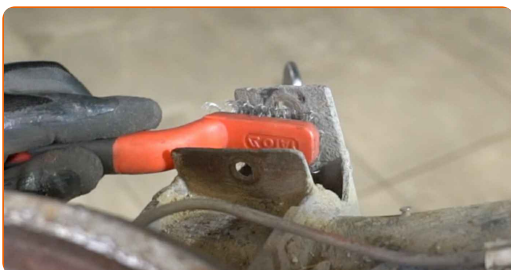


23

Odstraňte sestavenou vzpěru tlumiče.

24

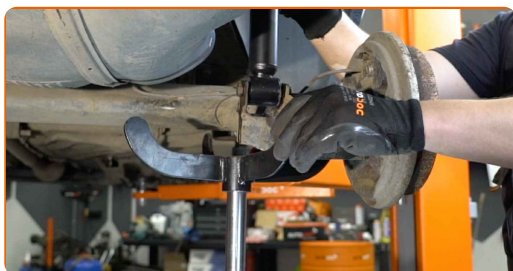
Natřete montážní pozice tlumiče pérování. Použijte drátěný kartáč. Použijte sprej WD-40.



25 Nainstalujte vzpěru tlumiče do oblouku kola.

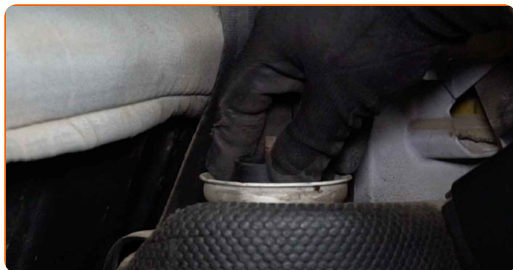


26 Podepřete nosník zadního odpružení kol. Použijte zvedák s hydraulickými převody.



27 Nainstalujte upevňovací šroub.

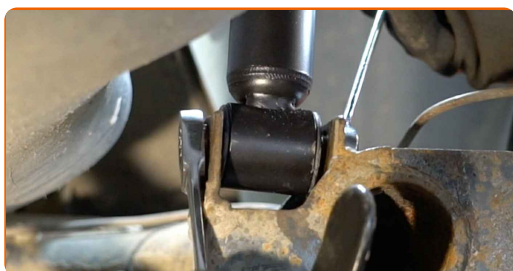
28 Zašroubujte vrchní upevnění uložení vzpěry tlumiče. Neutahujte ho.



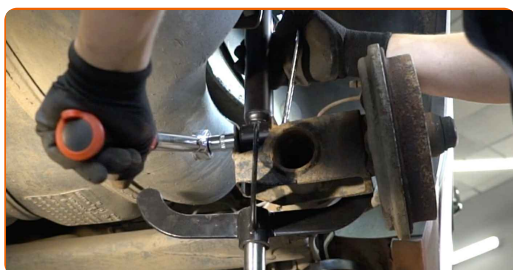
AUTODOC doporučuje:

- SEAT TOLEDO I (1L) - Pro vyhnutí se zranění držte vzpěru zavěšení kol při šroubování upevňovacích šroubů.

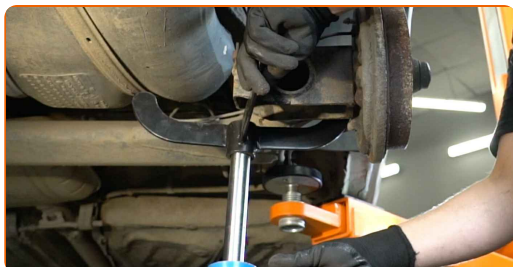
- 29** Zašroubujte spodní upevňovací prvek tlumiče pérování. Použijte kombinační klíč č.17. Použijte nástavec č.17. Použijte vratidlo.



- 30** Utáhněte spodní upevnění tlumiče. Použijte kombinační klíč č.17. Použijte nástavec č.17. Použijte momentový klíč. Utáhněte ji točivým momentem 70 Nm.



- 31** Odstraňte upevnění zpod nosíku zadní nápravy.



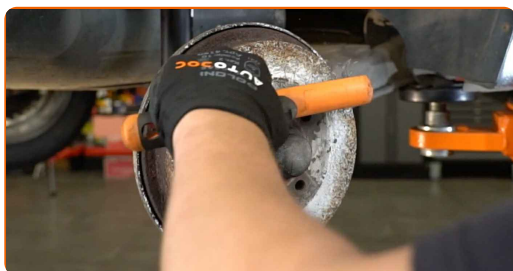
AUTODOC doporučuje:

- Výměna: uložení tlumiče - SEAT TOLEDO I (1L). Zvedák na auto dejte dolů hladce, bez trhání, aby se nepoškodily součástky a mechanismy.

32 Natřete upevňovací prvky tlumiče. Použijte měděné mazivo.



33 Vyčistěte montážní otvor disku kola. Použijte drátěný kartáč.



34 Natřete povrch v místě kontaktu ráfku kola s bubnovou brzdou. Použijte měděné mazivo.



35 Nainstalujte kolo.



AUTODOC doporučuje:

- K zabránění zranění držte kolo při šroubování upevňovacích šroubů.

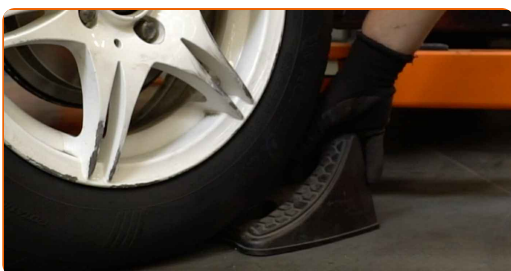
36 Zašroubujte šrouby kol. Použijte rázový nástavec na kolo č. 17.



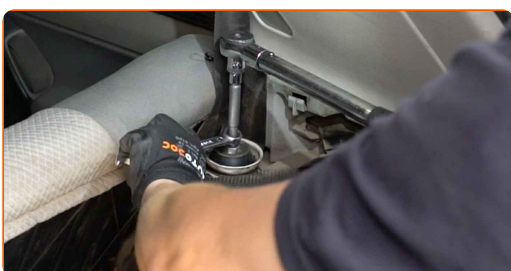
37 Auto dejte na zem a přišroubujte šrouby v křížovém poradí. Použijte rázový nástavec na kolo č. 17. Použijte momentový klíč. Utáhněte ji točivým momentem 110 Nm.



38 Odstraňte zvedáky a klíny.



39 Utáhněte vrchní upevnění uložení vzpěry tlumiče. Použijte kombinační klíč č.17. Použijte rozpěrný nástavec na demontáž tlumičů č. DD5,2. Použijte momentový klíč. Utáhněte ji točivým momentem 25 Nm.



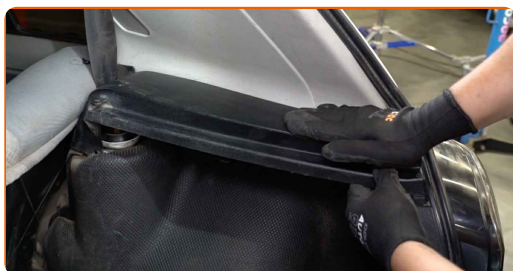
40

Natřete upevnění ložiska vzpěry tlumiče. Použijte měděné mazivo.



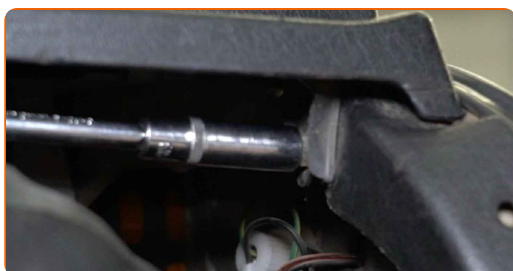
41

Nainstalujte boční plastový panel.



42

Zašroubujte upevňovací prvky bočního plastového ozdobného panelu. Použijte nástavec č.10. Použijte ráčnový klíč.



43

Nainstalujte skládací poličku do své montážní polohy.

44

Zavřete kryt zavazadlového prostoru.

VÝBORNĚ! 

ZOBRAZIT VÍCE TUTORIÁLŮ

AUTODOC – NÁHRADNÍ DÍLY NEJVYŠŠÍ KVALITY ZA VÝBORNOU CENU, A TO VŠECHNO ONLINE

AUTODOC MOBILNÍ APLIKACE: ZACHYŤTE SKVĚLÉ AKCE PŘI POHODLNÉM NAKUPOVÁNÍ



OBROVSKÝ VÝBĚR NÁHRADNÍCH DÍLŮ PRO VAŠE AUTO

ULOŽENÍ TLUMIČŮ: ŠIROKÝ VÝBĚR

VYHLÁŠENÍ:

Dokument obsahuje pouze obecná doporučení, která pro vás mohou být užitečná při svépomocné opravě vašeho auta nebo při výměně některých dílů. AUTODOC nenesे žádnou zodpovědnost za poškození, zranění, škodu na majetku, způsobenou opravou nebo výměnou dílů nesprávným použitím nebo nesprávným pochopením uvedených informací.

AUTODOC nenesе odpovědnost za žádné možné chyby nebo nejasnosti uvedeny v tomto návodu. Uvedené informace mají pouze informativní charakter a nelze je zaměnit s radami od odborníků.

AUTODOC nenesе odpovědnost za nesprávné nebo rizikové používání vybavení, nářadí nebo náhradních dílů. AUTODOC doporučuje výměnu nebo opravu provádět opatrně a přísně dodržovat všechna bezpečnostní pravidla. Pamatujte si: používání dílů nízké kvality nezaručí vašemu autu dostatečnou míru bezpečnosti na silnicích.

© Copyright 2023 – Veškerý obsah na této stránce, zejména texty, fotografie a grafika, je chráněn zákonem o autorských právech. Všechna práva, včetně práva na kopírování, svěření třetím stranám, práva na úpravu a překlad, vlastní společnost AUTODOC SE.