



Jak vyměnit brzdový
váleček na **SEAT TOLEDO**
I (1L) – návod k výměně

PODOBNÝ VIDEO TUTORIÁL



Toto video ukazuje proces výměny podobné součástky na jiném vozidle

Důležité!

Tento proces výměny můžete použít pro model:

SEAT TOLEDO I (1L) 1.6 i, SEAT TOLEDO I (1L) 1.9 D, SEAT TOLEDO I (1L) 1.9 TD,
SEAT TOLEDO I (1L) 1.8 i, SEAT TOLEDO I (1L) 1.9 TDI

Postup se může mírně měnit podle designu auta.

Tento tutoriál byl vytvořen na základě procesu výměny pro podobnou součástku na autě: VW Lupo (6X1, 6E1) 1.4 TDI

VÝMĚNA: BRZDOVÉHO VÁLEČKU - SEAT TOLEDO I (1L).
NÁSTROJE, KTERÉ BUDETE POTŘEBOVAT:



- Drátěný kartáč
- Sprej WD-40
- Měděné mazivo
- Kombinační klíč č.7
- Kombinační klíč č.11
- Hvězdicový nástavec Torx T30
- Úderová rázová hlavice na matice kol č.17
- Račnový klíč
- Momentový klíč
- Plochý šroubovák
- Křížový šroubovák
- Klín pod kolo auta

Koupit nástroje

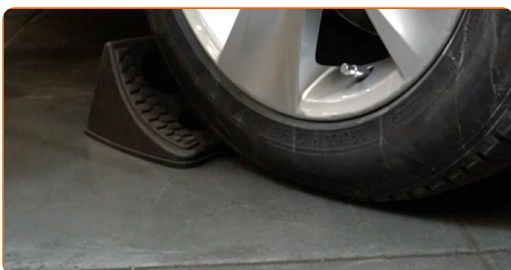
Výměna: brzdového válečku - SEAT TOLEDO I (1L). Tip od AUTODOC:

- Vyměňte brzdové válce kola zadních bubnových brzd v párech.
- Proces výměny je totožný pro levý a pravý brzdový válec kola zadních bubnových brzd.
- Celý postup práce provedte při vypnutém motoru.

VÝMĚNA: BRZDOVÉHO VÁLEČKU - SEAT TOLEDO I (1L). DOPORUČENÝ POSTUP KROKŮ:

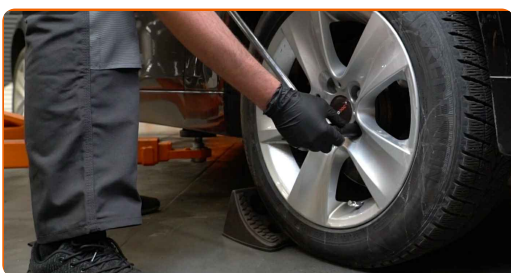
1

Kola auta zajistěte pomocí klínů.



2

Uvolněte upevňovací šrouby kola. Použijte rázový nástavec na kolo č. 17.



3

Zvedněte zadní část vozidla a zajistěte vozidlo na podpěrách.

4

Odšroubujte šrouby kol.



AUTODOC doporučuje:

- Upozornění! Pro vyhnutí se zranění držte kolo při odšroubovávání upevňovacích šroubů. SEAT TOLEDO I (1L)

5

Odstraňte kolo.



6

Vyčistěte upevňovací prvky brzdového bubnu. Použijte drátěný kartáč. Použijte sprej WD-40.

7

Odšroubujte upevnění bubnové brzdy. Použijte křížový šroubovák PH.



8

Odstraňte bubnovou brzdu.



Výměna: brzdového válečku - SEAT TOLEDO I (1L). Tip od odborníků z AUTODOC:

- Zkontrolujte stav brzdového bubnu. Pokud je to nutné, vyměňte ho.

9

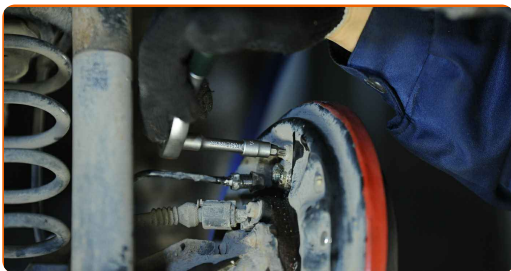
Odpojte hydraulické hadičky od zadní strany brzdového válce. Použijte kombinační klíč č.11.



Výměna: brzdového válečku - SEAT TOLEDO I (1L). Tip od AUTODOC:

- Okamžitě zapojte otevřený konec brzdové hadičky, aby se předešlo úniku brzdové kapaliny a vniknutí špíny do hydraulického systému.

10 Uvolněte upevňovací šroub brzdového válce. Použijte hvězdicový Torx T 30. Použijte ráčnový klíč.



11 Odstraňte brzdový válec ze zadní desky. Použijte plochý šroubovák.



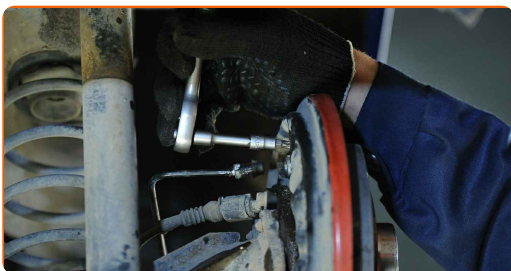
12 Vyčistěte brzdový buben. Použijte drátěný kartáč. Použijte sprej WD-40.

13 Vyčistěte místo spojení brzdové hadičky i upevňovací šrouby bubnové brzdy na SEAT TOLEDO I (1L).

14 Nainstalujte nový brzdový válec.



15 Zašroubujte upevňovací šrouby brzdového válce. Použijte hvězdicový Torx T 30. Použijte momentový klíč. Utáhněte ji točivým momentem 8 Nm.



- 16** Zapojte hydraulické hadičky k zadní straně brzdového válce. Použijte kombinační klíč č.11. Použijte momentový klíč. Utáhněte ji točivým momentem 14 Nm.



- 17** Vypusťte systém brzdového válce. Použijte kombinační klíč č.7.



Výměna: brzdového válečku - SEAT TOLEDO I (1L). Profesionálové doporučují:

- Nezapomeňte na instalaci ochranné hlavice na únikový ventil.

- 18** Vyčistěte náboj. Použijte drátěný kartáč. Natřete kontaktní povrch. Použijte měděné mazivo.



19 Nainstalujte bubnovou brzdu.



20 Utáhněte upevňovací prvky brzdového bubnu. Použijte křížový šroubovák PH. Použijte momentový klíč. Utáhněte ji točivým momentem 4 Nm.



21 Vyčistěte montážní otvor disku kola. Použijte drátěný kartáč.

22 Natřete povrch v místě kontaktu ráfku kola s bubnovou brzdou. Použijte měděné mazivo.



23 Nainstalujte kolo.

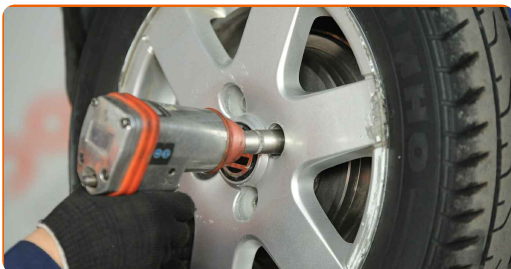


AUTODOC doporučuje:

- Důležité! Při zašroubování upevňovacích šroubů držte kolo. SEAT TOLEDO I (1L)

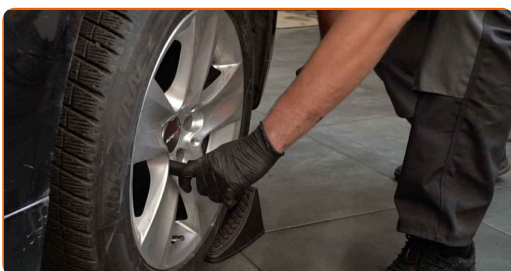
24

Zašroubujte šrouby kol. Použijte rázový nástavec na kolo č. 17.



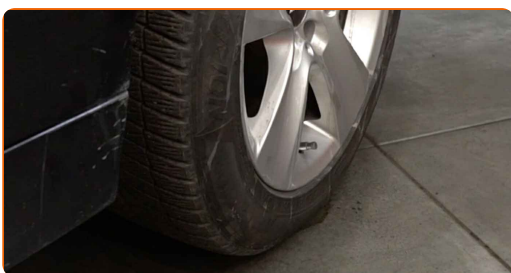
25

Auto dejte na zem a přišroubujte šrouby v křížovém poradí. Použijte rázový nástavec na kolo č. 17. Použijte momentový klíč. Utáhněte ji točivým momentem 110 Nm.



26

Odstraňte zvedáky a klíny.



AUTODOC doporučuje:

- Po výměně válce na modelu SEAT TOLEDO I (1L) vypusťte brzdový systém.
- Zkontrolujte stav a hladinu brzdové kapaliny v expanzní nádrži a je-li to nutné, doplňte ji.
- Proveďte test brzdění při jízdě průměrnou rychlostí. Auto SEAT TOLEDO I (1L) by se nemělo táhnout na jednu stranu.

27

Nastavte mezeru mezi brzdovými čelistmi a bubnem na SEAT TOLEDO I (1L) zatlačením pedálu alespoň 10-15 krát.

**VÝBORNĚ!** [ZOBRAZIT VÍCE TUTORIÁLŮ](#)

AUTODOC – NÁHRADNÍ DÍLY NEJVYŠŠÍ KVALITY ZA VÝBORNOU CENU, A TO VŠECHNO ONLINE

AUTODOC MOBILNÍ APLIKACE: ZACHYŤTE SKVĚLÉ AKCE PŘI POHODLNÉM NAKUPOVÁNÍ



+ AUTODOC

GET IT ON  **Google Play**

 **Download on the App Store**

Download

OBROVSKÝ VÝBĚR NÁHRADNÍCH DÍLŮ PRO VAŠE AUTO

BRZDOVÝ VÁLEČEK: ŠIROKÝ VÝBĚR

VYHLÁŠENÍ:

Dokument obsahuje pouze obecná doporučení, která pro vás mohou být užitečná při svépomocné opravě vašeho auta nebo při výměně některých dílů. AutoDoc nenese žádnou zodpovědnost za poškození, zranění, škodu na majetku, způsobenou opravou nebo výměnou dílů nesprávným použitím nebo nesprávným pochopením uvedených informací.

AutoDoc nenese odpovědnost za žádné možné chyby nebo nejasnosti uvedeny v tomto návodu. Uvedené informace mají pouze informativní charakter a nelze je zaměnit s radami od odborníků.

AutoDoc nenese odpovědnost za nesprávné nebo rizikové používání vybavení, nářadí nebo náhradních dílů. AutoDoc doporučuje výměnu nebo opravu provádět opatrně a přísně dodržovat všechna bezpečnostní pravidla. Pamatujte si: používání dílů nízké kvality nezaručí vašemu autu dostatečnou míru bezpečnosti na silnicích.

© Copyright 2022 – Veškerý obsah na této stránce, zejména texty, fotografie a grafika, je chráněn zákonem o autorských právech. Všechna práva, včetně práva na kopírování, svěření třetím stranám, práva na úpravu a překlad, vlastní společnost AUTODOC GmbH.