



Jak vyměnit žhavicí
svíčky na **SEAT Toledo II**
Sedan (1M2) – návod k
výměně

PODOBNÝ VIDEO TUTORIÁL



Toto video ukazuje proces výměny podobné součástky na jiném vozidle

Důležité!

Tento proces výměny můžete použít pro model:

SEAT Toledo II Sedan (1M2) 1.9 TDI, SEAT Toledo II Sedan (1M2) 1.9 TDI 4Drive

Postup se může mírně měnit podle designu auta.

Tento tutoriál byl vytvořen na základě procesu výměny pro podobnou součástku na autě: VW Caddy III Van (2KA, 2KH, 2CA, 2CH) 2.0 SDI

VÝMĚNA: ŽHAVÍČÍ SVÍČKY - SEAT TOLEDO II SEDAN
(1M2). NÁSTROJE, KTERÉ MOŽNÁ BUDETE
POTŘEBOVAT:



- Sprej WD-40
- Sprej na elektroniku
- Vysokoteplotní keramické mazivo
- Momentový klíč
- Objímka na svíčku zapalování č. 10
- Kryt na blatník

Koupit nástroje

Výměna: žhavicí svíčky - SEAT Toledo II Sedan (1M2). Doporučují odborníci z AUTODOC:

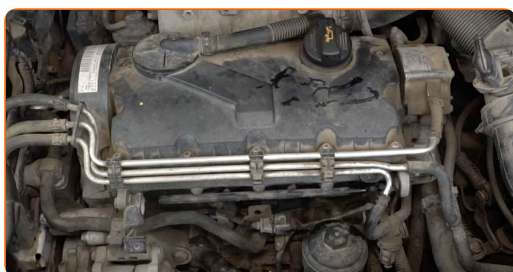
- Proces výměny je totožný pro všechny žhavicí svíčky.
- Oblečte si rukavice na ochranu vašich rukou před horkými povrchy.
- Prosím pozor: všechny práce na autě - SEAT Toledo II Sedan (1M2) – se musí provádět při vypnutém motoru.

VÝMĚNU PROVEĎTE V NÁSLEDUJÍCÍM POŘADÍ:

1 Otevřete kapotu.

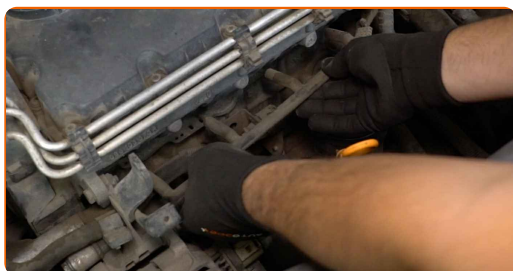
2 Na ochranu laku a barvy a plastových prvků auta použijte ochranné kryty na blatníky.

3 Před započatím práce nastartujte motor a nechte ho rozežhát na provozní teplotu.



4 Vypněte motor.

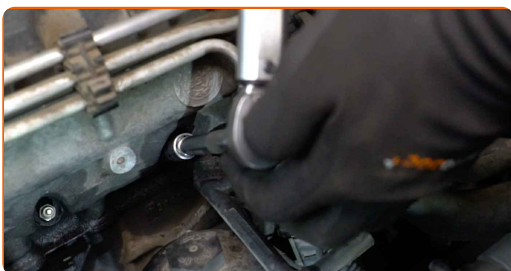
5 Odpojte konektory elektrického vedení žhavicí svíčky.



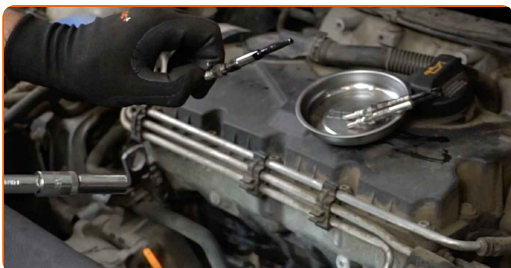
6 Natřete žhavicí svíčky. Použijte sprej WD-40.



7 Odšroubujte žhavicí svíčky. Použijte klíč na svíčky zapalování č. 10. Použijte momentový klíč.



8 Odstraňte žhavicí svíčky.



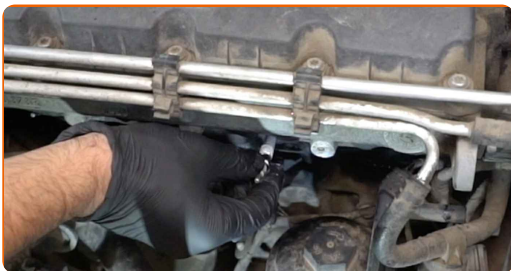
9 Natřete žhavicí svíčky. Použijte vysokoteplotní keramické mazivo.



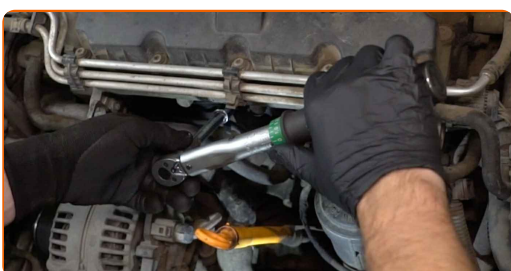
Pozor!

- Nedotýkejte se ohřívacího prvku, protože otisky prstů mohou způsobit selhání.

10 Nainstalujte nové žhavicí svíčky na své montážní pozice.



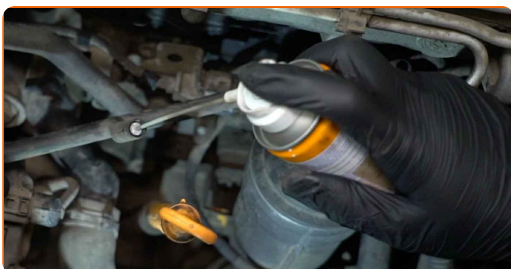
11 Utáhněte žhavicí svíčky. Použijte klíč na svíčky zapalování č. 10. Použijte momentový klíč. Utáhněte ji točivým momentem 15 Nm.



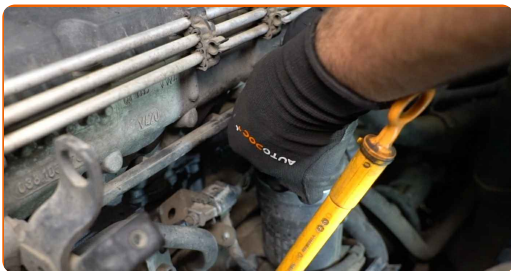
Výměna: žhavicí svíčky - SEAT Toledo II Sedan (1M2). AUTODOC doporučuje:

- Svíčky neutahujte příliš velkou silou. Příliš velká síla může poškodit závitové spojení.
- Při práci s klíčem na svíčky zapalování buďte velmi opatrní. Jeho sklouznutí může způsobit poškození na závitovém spojení.

12 Natřete konektory žhavicí svíčky. Použijte dielektrické mazivo.



13 Připevněte konektory elektrického vedení žhavicích svíček.



14 Motor nechte několik minut běžet. Je třeba se ujistit, že komponenty pracují správně.

15 Vypněte motor.

16 Odstraňte ochranný kryt blatníku.

17 Zavřete kapotu.

VÝBORNĚ! 

ZOBRAZIT VÍCE TUTORIÁLŮ

AUTODOC – NÁHRADNÍ DÍLY NEJVYŠŠÍ KVALITY ZA VÝBORNOU CENU, A TO VŠECHNO ONLINE

AUTODOC MOBILNÍ APLIKACE: ZACHYŤTE SKVĚLÉ AKCE PŘI POHODLNÉM NAKUPOVÁNÍ



+ AUTODOC

GET IT ON
Google Play

Download on the
App Store

Download

OBROVSKÝ VÝBĚR NÁHRADNÍCH DÍLŮ PRO VAŠE AUTO

ŽHAVÍCÍ SVÍČKY: ŠIROKÝ VÝBĚR

i VYHLÁŠENÍ:

Dokument obsahuje pouze obecná doporučení, která pro vás mohou být užitečná při svépomocné opravě vašeho auta nebo při výměně některých dílů. AUTODOC nenesे žádnou zodpovědnost za poškození, zranění, škodu na majetku, způsobenou opravou nebo výměnou dílů nesprávným použitím nebo nesprávným pochopením uvedených informací.

AUTODOC nenesе odpovědnost za žádné možné chyby nebo nejasnosti uvedeny v tomto návodu. Uvedené informace mají pouze informativní charakter a nelze je zaměnit s radami od odborníků.

AUTODOC nenesе odpovědnost za nesprávné nebo rizikové používání vybavení, nářadí nebo náhradních dílů. AUTODOC doporučuje výměnu nebo opravu provádět opatrně a přísně dodržovat všechna bezpečnostní pravidla. Pamatujte si: používání dílů nízké kvality nezaručí vašemu autu dostatečnou míru bezpečnosti na silnicích.

© Copyright 2022 – Veškerý obsah na této stránce, zejména texty, fotografie a grafika, je chráněn zákonem o autorských právech. Všechna práva, včetně práva na kopírování, svěření třetím stranám, práva na úpravu a překlad, vlastní společnost AUTODOC GmbH.