



Jak vyměnit přední  
spodní rameno na **SEAT**  
**Toledo II Sedan (1M2)** –  
návod k výměně

## PODOBNÝ VIDEO TUTORIÁL



Toto video ukazuje proces výměny podobné součástky na jiném vozidle

### **Důležité!**

Tento proces výměny můžete použít pro model:

SEAT Toledo II Sedan (1M2) 1.6, SEAT Toledo II Sedan (1M2) 1.8 20V, SEAT Toledo II Sedan (1M2) 2.3 V5, SEAT Toledo II Sedan (1M2) 1.9 TDI, SEAT Toledo II Sedan (1M2) 1.4 16V, SEAT Toledo II Sedan (1M2) 1.6 16V, SEAT Toledo II Sedan (1M2) 2.3 V5 20V, SEAT Toledo II Sedan (1M2) 1.8 20VT, SEAT Toledo II Sedan (1M2) 1.9 TDI 4Drive

Postup se může mírně měnit podle designu auta.

Tento tutoriál byl vytvořen na základě procesu výměny pro podobnou součástku na autě: VW Golf IV Hatchback (1J1) 1.6

**VÝMĚNA: PŘEDNÍ SPODNÍ RAMENO - SEAT TOLEDO II  
SEDAN (1M2). POTŘEBNÉ NÁSTROJE:**



- Drátěný kartáč
- Sprej WD-40
- Čistič brzd
- Měděné mazivo
- Kombinační klíč č.18
- Nástavec č. 13
- Nástavec č. 16
- Nástavec č. 18
- Úderová rázová hlavice na matice kol č.17
- Račnový klíč
- Momentový klíč
- Vratidlo
- Páčidlo
- Hydraulický převodový zvedák
- Klín pod kolo auta

**Koupit nástroje**

Výměna: přední spodní rameno - SEAT Toledo II Sedan (1M2). Tip od AUTODOC:

- Proces výměny je stejný pro levé a pravé spodní rameno.
- Celý postup práce proveďte při vypnutém motoru.

## VÝMĚNA: PŘEDNÍ SPODNÍ RAMENO - SEAT TOLEDO II SEDAN (1M2). DOPORUČENÝ POSTUP KROKŮ:

**1** Kola auta zajistěte pomocí klínů.

**2** Uvolněte upevňovací šrouby kola. Použijte rázový nástavec na kolo č. 17.



**3** Zvedněte přední část vozidla a zajistěte vozidlo na podpěrách.

**4** Odšroubujte šrouby kol.



**AUTODOC doporučuje:**

- Upozornění! Pro vyhnutí se zranění držte kolo při odšroubovávání upevňovacích šroubů. SEAT Toledo II Sedan (1M2)

**5**

Odstraňte kolo.



**6**

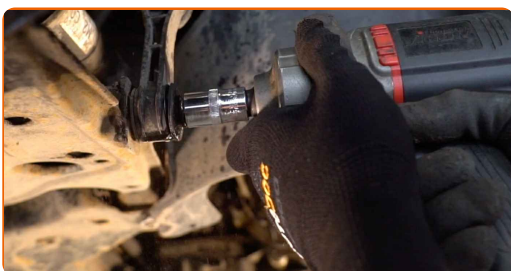
Vyčistěte všechna spojení ramene. Použijte drátěný kartáč. Použijte sprej WD-40.



**AUTODOC doporučuje:**

- Výměna: přední spodní rameno - SEAT Toledo II Sedan (1M2). Po aplikování spreje několik minut počkejte.
- Nasaďte si ochranné brýle.

- 7** Odšroubujte upevňovací prvek spojující stabilizátor s ovládacím ramenem. Použijte nástavec č.16. Použijte vratidlo.



- 8** Odšroubujte upevňovací prvek spojující kulový čep a ovládací rameno odpružení. Použijte nástavec č.13. Použijte vratidlo.



- 9** Uvolněte přední upevňovací prvek ovládacího ramene. Použijte nástavec č.18. Použijte vratidlo.



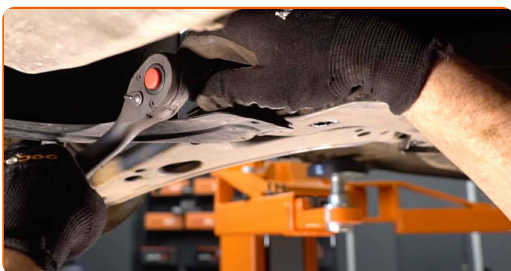
- 10** Odšroubujte upevnění zadního ramene. Použijte kombinační klíč č.18. Použijte nástavec č.18. Použijte vratidlo.



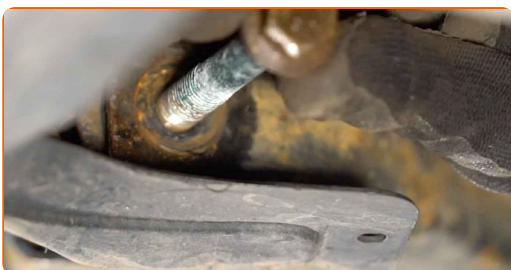
**11** Odstraňte zadní upevňovací prvek ovládacího ramene.



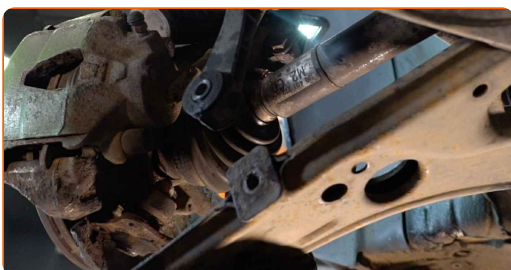
**12** Odšroubujte upevnění předního ramene. Použijte nástavec č.18. Použijte ráčnový klíč.



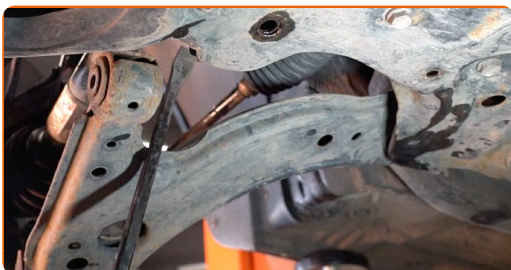
**13** Odstraňte přední upevňovací prvek ovládacího ramene.



**14** Odpojte kulový čep od ramene.



**15** Odstraňte rameno. Použijte páčidlo.



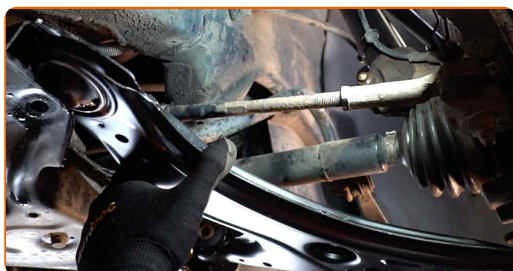
16

Vyčistěte montážní otvory a závit ramene odpružení. Použijte drátěný kartáč. Použijte sprej WD-40.



17

Nainstalujte nové rameno.

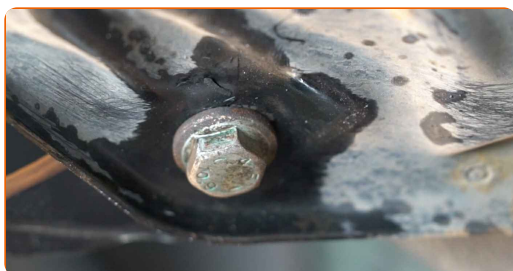


Výměna: přední spodní rameno - SEAT Toledo II Sedan (1M2). Doporučují odborníci z AUTODOC:

- Během instalačního procesu používejte pouze nové šrouby a podložky.
- Nepoškodte kryt kulového čepu.

18

Nainstalujte upevňovací prvky ovládacího ramene.





**19** Připojte kulový čep k ovládacímu ramenu.



**20** Zašroubujte upevňovací prvky kulového čepu. Použijte nástavec č.13. Použijte ráčnový klíč.



**21** Podepřete rameno. Použijte zvedák s hydraulickými převody.



**22** Utáhněte přední upevnění spojující ovládací rameno a podpůrný rám. Použijte nástavec č.18. Použijte momentový klíč. Utáhněte ji točivým momentem 70 Nm.+90°



**AUTODOC doporučuje:**

- **Důležité!** Nezapomeňte použít nové upevňovací prvky.

- 23** Utáhněte zadní upevňovací prvek ovládacího ramene. Použijte nástavec č.18. Použijte momentový klíč. Utáhněte ji točivým momentem 70 Nm.+90°



**AUTODOC doporučuje:**

- **Důležité!** Nezapomeňte použít nové upevňovací prvky.

- 24** Odstraňte podpěru zpod ramene.

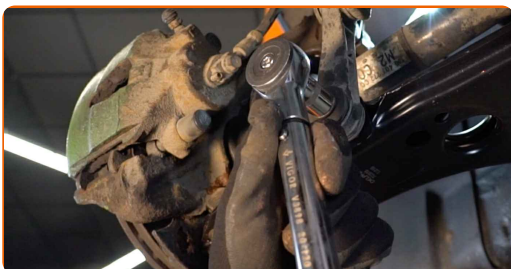


**AUTODOC doporučuje:**

- SEAT Toledo II Sedan (1M2) - Zvedák na auto nedávejte dolů příliš prudce, aby se nepoškodily součástky a mechanismy auta.

25

Utáhněte upevňovací prvek spojující stabilizátor s ovládacím ramenem. Použijte nástavec č.16. Použijte momentový klíč. Utáhněte ji točivým momentem 15 Nm.+90°



### AUTODOC doporučuje:

- **Důležité!** Nezapomeňte použít nové upevňovací prvky.

26

Utáhněte upevnění kulového čepu. Použijte nástavec č.13. Použijte momentový klíč. Utáhněte ji točivým momentem 20 Nm.+90°

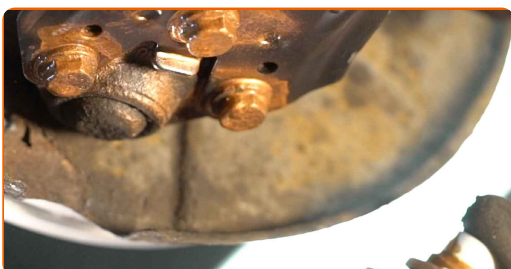


### AUTODOC doporučuje:

- **Důležité!** Nezapomeňte použít nové upevňovací prvky.

27

Natřete a ošetřete všechna spojení ramene. Použijte měděné mazivo.



28

Natřete povrch, kde je brzdový kotouč v kontaktu s ráfem kola. Použijte měděné mazivo.



29

Vyčistěte povrch brzdového kotouče. Použijte čistič brzd.



### AUTODOC doporučuje:

- Výměna: přední spodní rameno - SEAT Toledo II Sedan (1M2). Po aplikování spreje několik minut počkejte.

30

Nainstalujte kolo.



### AUTODOC doporučuje:

- Upozornění! Pro vyhnutí se zranění držte kolo při šroubování upevňovacích šroubů na auto. SEAT Toledo II Sedan (1M2)

31

Zašroubujte šrouby kol. Použijte rázový nástavec na kolo č. 17.



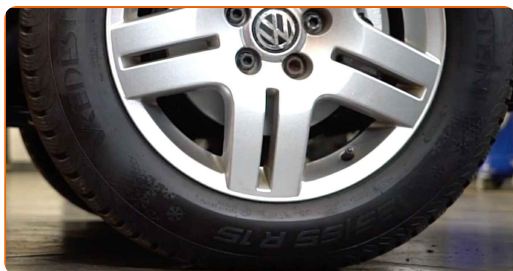
32

Auto dejte na zem a přišroubujte šrouby v křížovém poradí. Použijte momentový klíč. Utáhněte ji točivým momentem 120 Nm.



33

Odstraňte zvedáky a klíny.



**VÝBORNĚ!** 

**ZOBRAZIT VÍCE TUTORIÁLŮ**

## AUTODOC – NÁHRADNÍ DÍLY NEJVYŠŠÍ KVALITY ZA VÝBORNOU CENU, A TO VŠECHNO ONLINE

AUTODOC MOBILNÍ APLIKACE: ZACHYŤTE SKVĚLÉ AKCE PŘI POHODLNÉM NAKUPOVÁNÍ



**+ AUTODOC**

GET IT ON  **Google Play**

 **Download on the App Store**

**Download**

**OBROVSKÝ VÝBĚR NÁHRADNÍCH DÍLŮ PRO VAŠE AUTO**

**RAMENO ZAVESENIA KOLIES: ŠIROKÝ VÝBĚR**

### **VYHLÁŠENÍ:**

Dokument obsahuje pouze obecná doporučení, která pro vás mohou být užitečná při svépomocné opravě vašeho auta nebo při výměně některých dílů. AUTODOC nenesé žádnou zodpovědnost za poškození, zranění, škodu na majetku, způsobenou opravou nebo výměnou dílů nesprávným použitím nebo nesprávným pochopením uvedených informací.

AUTODOC nenesé odpovědnost za žádné možné chyby nebo nejasnosti uvedeny v tomto návodu. Uvedené informace mají pouze informativní charakter a nelze je zaměnit s radami od odborníků.

AUTODOC nenesé odpovědnost za nesprávné nebo rizikové používání vybavení, nářadí nebo náhradních dílů. AUTODOC doporučuje výměnu nebo opravu provádět opatrně a přísně dodržovat všechna bezpečnostní pravidla. Pamatujte si: používání dílů nízké kvality nezaručí vašemu autu dostatečnou míru bezpečnosti na silnicích.

© Copyright 2022 – Veškerý obsah na této stránce, zejména texty, fotografie a grafika, je chráněn zákonem o autorských právech. Všechna práva, včetně práva na kopírování, svěření třetím stranám, práva na úpravu a překlad, vlastní společnost AUTODOC GmbH.