



Jak vyměnit palivový filtr  
na **SEAT Toledo III (5P2)**  
– návod k výměně

## PODOBNÝ VIDEO TUTORIÁL



Toto video ukazuje proces výměny podobné součástky na jiném vozidle

### **Důležité!**

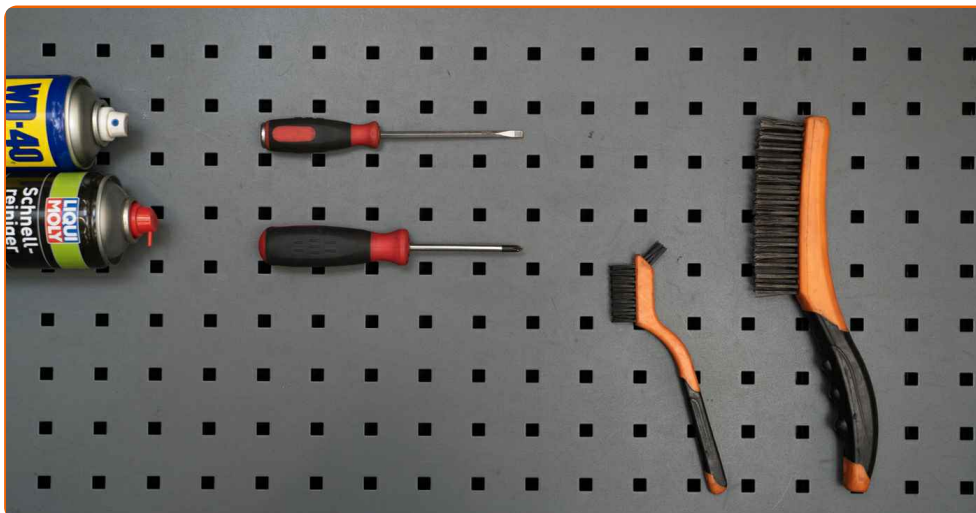
Tento proces výměny můžete použít pro model:

SEAT Toledo III (5P2) 2.0 FSI, SEAT Toledo III (5P2) 1.8 TFSI, SEAT Toledo III (5P2) 2.0 TFSI, SEAT Toledo III (5P2) 1.4 TSI

Postup se může mírně měnit podle designu auta.

Tento tutoriál byl vytvořen na základě procesu výměny pro podobnou součástku na autě: SEAT Leon Hatchback (1P1) 2.0 FSI

VÝMĚNA: PALIVOVÉHO FILTRU - SEAT TOLEDO III  
(5P2). POTŘEBNÉ NÁSTROJE:



- Drátěný kartáč
- Sprej WD-40
- Nylonový čistící kartáč
- Univerzální čistící sprej
- Plochý Šroubovák
- Křížový šroubovák
- Nádržka na kapalinu

**Koupit nástroje**

Výměna: palivového filtru - SEAT Toledo III (5P2). Doporučují odborníci z AUTODOC:

- Zajistěte adekvátní ventilaci na pracovišti. Výpary z paliva jsou jedovaté.
- Prosím pozor: všechny práce na autě - SEAT Toledo III (5P2) – se musí provádět při vypnutém motoru.

## VÝMĚNU PROVEĎTE V NÁSLEDUJÍCÍM POŘADÍ:

1

Otevřete kryt palivové nádrže.



2

Odšroubujte plnicí hrdlo palivové nádrže.



3

Zvedněte auto pomocí zvedáku nebo jej umístěte nad montážní jámu.

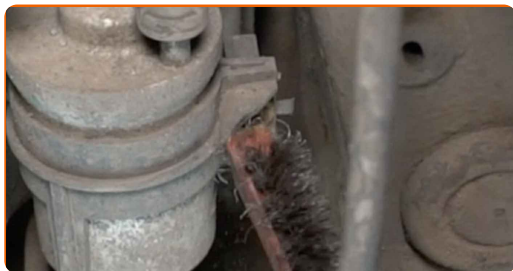
4

Připravte si nádobu na kapaliny.



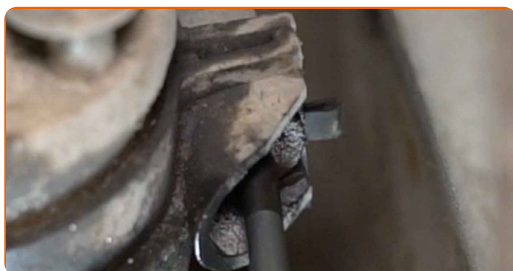
5

Vyčistěte montážní svorku palivového filtru. Použijte drátěný kartáč. Použijte sprej WD-40.



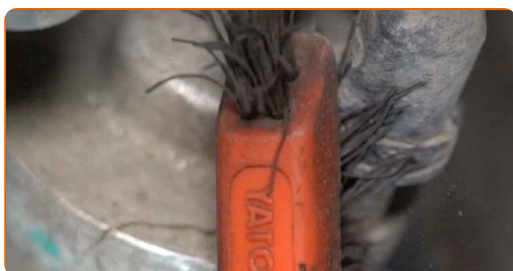
6

Uvolněte upevňovací prvky palivového filtru. Použijte křížový šroubovák PH.



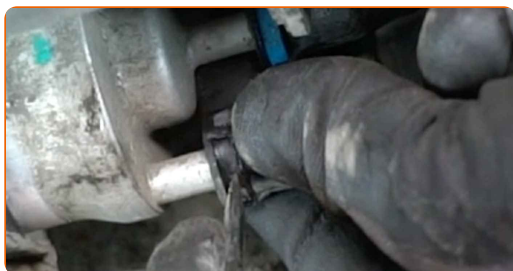
7

Vyčistěte upevňovací prvky hadiček na dodávku paliva. Použijte nylonový čistící kartáč. Použijte víceúčelový čistící sprej.



8

Stlačte držáky a odpojte palivové potrubí od krytu palivového filtru. Použijte plochý šroubovák.

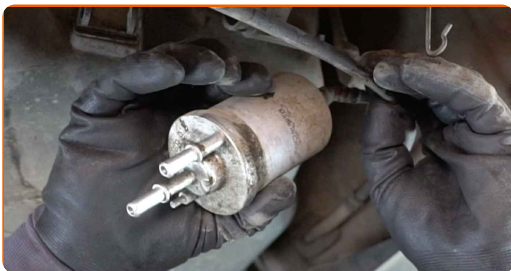


### AUTODOC doporučuje:

- Pracujte opatrně! Z krytu filtru a z hadiček může unikat palivo.

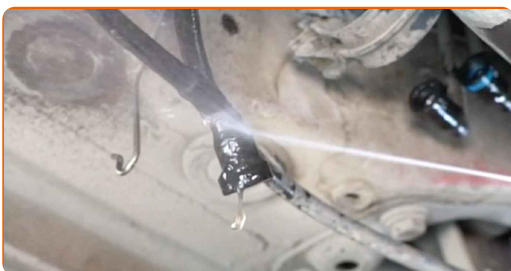
9

Odstraňte palivový filtr.



10

Vyčistěte palivové potrubí. Použijte víceúčelový čisticí sprej.



11

Nainstalujte nový palivový filtr.



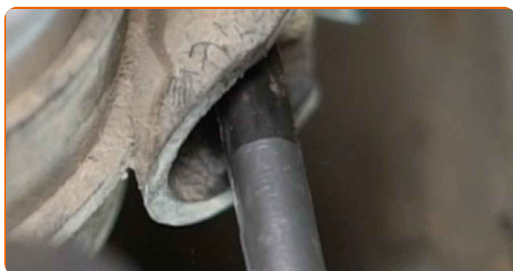
### Výměna: palivového filtru - SEAT Toledo III (5P2). Tip:

- Pamatujte, že je třeba nezaměňovat přívod a odvod filtru. Šipky znázorňují směr toku paliva.
- Během instalace zabraňte vniknutí prachu a špíny do krytu palivového filtru.
- Pozor! Používejte kvalitní filtry - SEAT Toledo III (5P2).

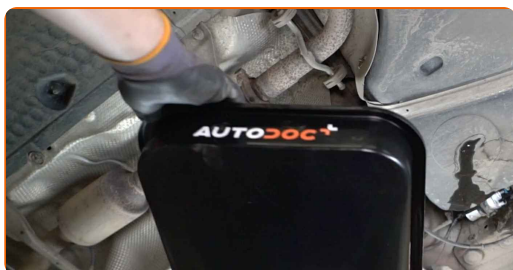
**12** Zapojte palivové vedení do palivového filtru.



**13** Zašroubujte montážní svorku palivového filtru. Použijte křížový šroubovák PH.

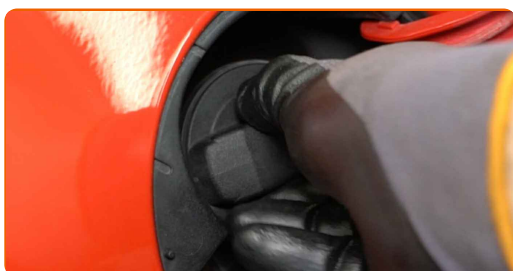


**14** Nádobu na kapalinu odstraňte zpod palivového filtru.



**15** Dejte auto na zem.

**16** Utáhněte plnicí hrdlo palivové nádrže.



**17** Zavřete kryt palivové nádrže.



## AUTODOC doporučuje:

- Před zahájením několikrát zapněte a vypněte zapalování. Je to třeba udělat na aktivování palivového čerpadla, aby začalo čerpat palivo přes palivový systém.

18

Motor nechte několik minut běžet. Je třeba se ujistit, že komponenty pracují správně.

19

Vypněte motor.

## Výměna: palivového filtru - SEAT Toledo III (5P2). Tip od AUTODOC:

- Pro ochranu prostředí před znečištěním zlikvidujte použité filtry na speciálních sběrných místech.

**VÝBORNĚ!** **ZOBRAZIT VÍCE TUTORIÁLŮ**



# AUTODOC – NÁHRADNÍ DÍLY NEJVYŠŠÍ KVALITY ZA VÝBORNOU CENU, A TO VŠECHNO ONLINE

AUTODOC MOBILNÍ APLIKACE: ZACHYŤTE SKVĚLÉ AKCE PŘI POHODLNÉM NAKUPOVÁNÍ



**OBROVSKÝ VÝBĚR NÁHRADNÍCH DÍLŮ PRO VAŠE AUTO**

**PALIVOVY FILTR: ŠIROKÝ VÝBĚR**

## **i VYHLÁŠENÍ:**

Dokument obsahuje pouze obecná doporučení, která pro vás mohou být užitečná při svépomocné opravě vašeho auta nebo při výměně některých dílů. AUTODOC nenesе žádnou zodpovědnost za poškození, zranění, škodu na majetku, způsobenou opravou nebo výměnou dílů nesprávným použitím nebo nesprávným pochopením uvedených informací.

AUTODOC nenesе odpovědnost za žádné možné chyby nebo nejasnosti uvedeny v tomto návodu. Uvedené informace mají pouze informativní charakter a nelze je zaměnit s radami od odborníků.

AUTODOC nenesе odpovědnost za nesprávné nebo rizikové používání vybavení, nářadí nebo náhradních dílů. AUTODOC doporučuje výměnu nebo opravu provádět opatrně a přísně dodržovat všechna bezpečnostní pravidla. Pamatujte si: používání dílů nízké kvality nezaručí vašemu autu dostatečnou míru bezpečnosti na silnicích.

© Copyright 2023 – Veškerý obsah na této stránce, zejména texty, fotografie a grafika, je chráněn zákonem o autorských právech. Všechna práva, včetně práva na kopírování, svěření třetím stranám, práva na úpravu a překlad, vlastní společnost AUTODOC SE.