



Jak vyměnit přední
spodní rameno na **SEAT**
Toledo IV Hatchback
(KG3) – návod k výměně

PODOBNÝ VIDEO TUTORIÁL



Toto video ukazuje proces výměny podobné součástky na jiném vozidle

Důležité!

Tento proces výměny můžete použít pro model:

SEAT Toledo IV Hatchback (KG3) 1.2, SEAT Toledo IV Hatchback (KG3) 1.2 TSI, SEAT Toledo IV Hatchback (KG3) 1.4 TSI, SEAT Toledo IV Hatchback (KG3) 1.6 TDI, SEAT Toledo IV Hatchback (KG3) 1.6 (CFNA), SEAT Toledo IV Hatchback (KG3) 1.4 TDI, SEAT Toledo IV Hatchback (KG3) 1.6, SEAT Toledo IV Hatchback (KG3) 1.0 TSI

Postup se může mírně měnit podle designu auta.

Tento tutoriál byl vytvořen na základě procesu výměny pro podobnou součástku na autě: VW Polo Sedan (602, 604, 612, 614) 1.6

VÝMĚNA: PŘEDNÍ SPODNÍ RAMENO - SEAT TOLEDO IV HATCHBACK (KG3). NÁSTROJE, KTERÉ BUDETE POTŘEBOVAT:



- Drátěný kartáč
- Sprej WD-40
- Čistič brzd
- Měděné mazivo
- Kombinační klíč č.18
- Nástavec č. 16
- Nástavec č. 18
- Úderová rázová hlavice na matice kol č.17
- Račnový klíč
- Momentový klíč
- Vratidlo
- Páčidlo
- Gumové kladivo
- Hydraulický převodový zvedák
- Klín pod kolo auta

Koupit nástroje

Výměna: přední spodní rameno - SEAT Toledo IV Hatchback (KG3). Tip od odborníků z AUTODOC:

- Proces výměny je stejný pro levé a pravé spodní rameno.
- Celý postup práce proveďte při vypnutém motoru.

VÝMĚNA: PŘEDNÍ SPODNÍ RAMENO - SEAT TOLEDO IV HATCHBACK (KG3). POSTUPUJTE PODLE NÁSLEDUJÍCÍHO PROCESU:

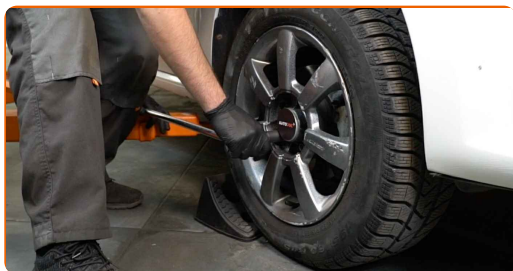
1

Kola auta zajistěte pomocí klínů.



2

Uvolněte upevňovací šrouby kola. Použijte rázový nástavec na kolo č. 17.



3

Zvedněte přední část vozidla a zajistěte vozidlo na podpěrách.

4

Odšroubujte šrouby kol.



Výměna: přední spodní rameno - SEAT Toledo IV Hatchback (KG3). AUTODOC doporučuje:

- Abyste se vyhnuli zranění, při odšroubování šroubů držte kolo.

5

Odstraňte kolo.



6

Vyčistěte všechna spojení ramene. Použijte drátěný kartáč. Použijte sprej WD-40.



AUTODOC doporučuje:

- Výměna: přední spodní rameno - SEAT Toledo IV Hatchback (KG3). Po aplikování spreje několik minut počkejte.
- Nasaďte si ochranné brýle.

7

Odšroubujte upevnění předního ramene. Použijte nástavec č.18. Použijte vratidlo.



8

Odšroubujte zadní upevňovací prvek spojující ovládací rameno k podpůrnému rámu. Použijte kombinační klíč č.18. Použijte nástavec č.18. Použijte vratidlo.



9

Odstraňte upevňovací šrouby. Použijte nástavec č.18.



- 10** Odšroubujte upevňovací prvek spojující kulový čep a ovládací rameno odpružení. Použijte nástavec č.16. Použijte vratidlo.



- 11** Odstraňte rameno. Použijte páčidlo.



- 12** Vyčistěte montážní otvory a závit ramene odpružení. Použijte drátěný kartáč. Použijte sprej WD-40.



- 13** Nainstalujte nové rameno. Použijte páčidlo. Použijte gumové kladivo.

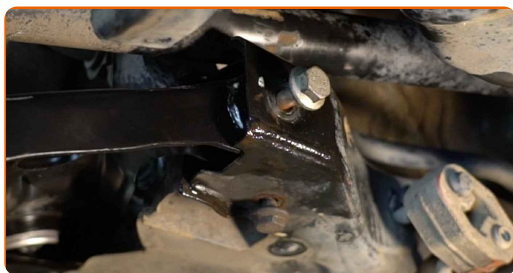


Výměna: přední spodní rameno - SEAT Toledo IV Hatchback (KG3). Tip:

- Během instalačního procesu používejte pouze nové šrouby a podložky.

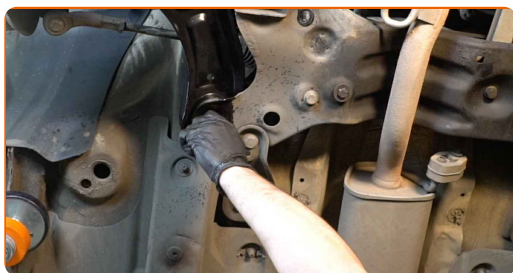
14

Nainstalujte přední upevňovací prvek ramene. Použijte kombinační klíč č.18.



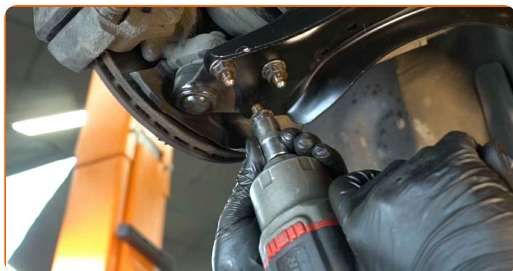
15

Nainstalujte zadní upevňovací prvek ramene. Použijte páčidlo.



16

Zašroubujte upevňovací prvky kulového čepu. Použijte nástavec č.16. Použijte ráčnový klíč.



17

Zašroubujte zadní upevňovací prvek spojující ovládací rameno k podpůrnému rámu. Použijte kombinační klíč č.18. Použijte nástavec č.18. Použijte ráčnový klíč.



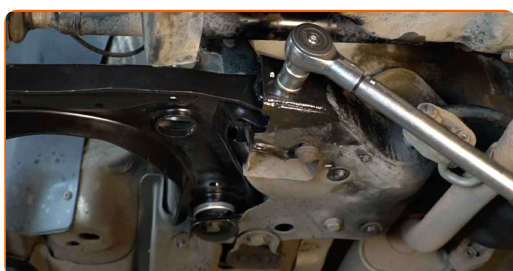
18

Podepřete rameno. Použijte zvedák s hydraulickými převody.



19

Utáhněte přední upevnění spojující ovládací rameno a podpůrný rám. Použijte nástavec č.18. Použijte momentový klíč. Utáhněte ji točivým momentem 70 Nm.+90°

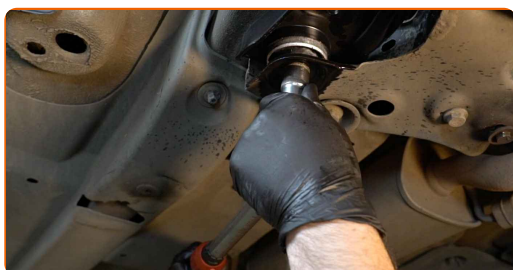


AUTODOC doporučuje:

- **Důležité!** Nezapomeňte použít nové upevňovací prvky.

20

Utáhněte zadní upevňovací prvek spojující rameno a podpůrný rám karoserie auta. Použijte nástavec č.18. Použijte momentový klíč. Utáhněte ji točivým momentem 70 Nm.+90°



AUTODOC doporučuje:

- **Důležité!** Nezapomeňte použít nové upevňovací prvky.

21

Utáhněte upevnění kulového čepu. Použijte nástavec č.16. Použijte momentový klíč. Utáhněte ji točivým momentem 60 Nm.



22

Odstraňte podpěru zpod ramene.



AUTODOC doporučuje:

- Výměna: přední spodní rameno - SEAT Toledo IV Hatchback (KG3). Zvedák na auto dejte dolů hladce, bez trhání, aby se nepoškodily součástky a mechanismy.

23

Natřete a ošetřete všechna spojení ramene. Použijte měděné mazivo.



24

Natřete povrch, kde je brzdový kotouč v kontaktu s ráfem kola. Použijte měděné mazivo.



25

Vyčistěte povrch brzdového kotouče. Použijte čistič brzd.



Výměna: přední spodní rameno - SEAT Toledo IV Hatchback (KG3). Tip od AUTODOC:

- Po aplikaci spreje počkejte několik minut.

26

Nainstalujte kolo.

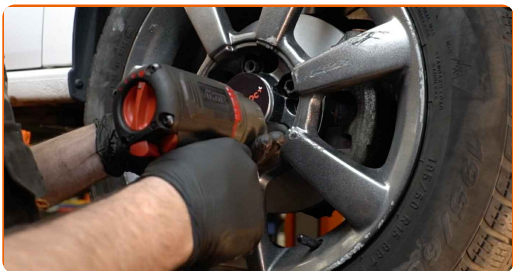


AUTODOC doporučuje:

- Upozornění! Pro vyhnutí se zranění držte kolo při šroubování upevňovacích šroubů na auto. SEAT Toledo IV Hatchback (KG3)

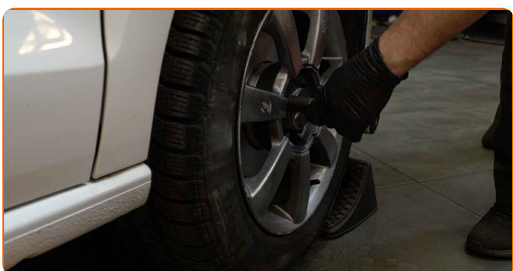
27

Zašroubujte šrouby kol. Použijte rázový nástavec na kolo č. 17.



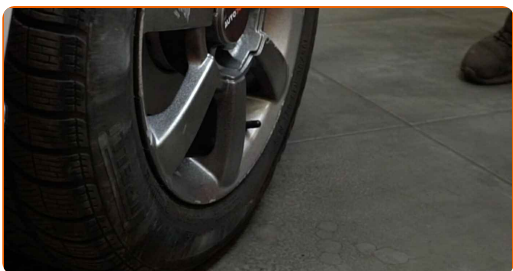
28

Auto dejte na zem a přišroubujte šrouby v křížovém poradí. Použijte rázový nástavec na kolo č. 17. Použijte momentový klíč. Utáhněte ji točivým momentem 120 Nm.



29

Odstraňte zvedáky a klíny.



VÝBORNĚ! 

ZOBRAZIT VÍCE TUTORIÁLŮ

AUTODOC – NÁHRADNÍ DÍLY NEJVYŠŠÍ KVALITY ZA VÝBORNOU CENU, A TO VŠECHNO ONLINE

AUTODOC MOBILNÍ APLIKACE: ZACHYŤTE SKVĚLÉ AKCE PŘI POHODLNÉM NAKUPOVÁNÍ



+ AUTODOC

GET IT ON
Google Play

Download on the
App Store

Download

OBROVSKÝ VÝBĚR NÁHRADNÍCH DÍLŮ PRO VAŠE AUTO

RAMENO ZAVESENIA KOLIES: ŠIROKÝ VÝBĚR

i VYHLÁŠENÍ:

Dokument obsahuje pouze obecná doporučení, která pro vás mohou být užitečná při svépomocné opravě vašeho auta nebo při výměně některých dílů. AUTODOC nenesе žádnou zodpovědnost za poškození, zranění, škodu na majetku, způsobenou opravou nebo výměnou dílů nesprávným použitím nebo nesprávným pochopením uvedených informací.

AUTODOC nenesе odpovědnost za žádné možné chyby nebo nejasnosti uvedeny v tomto návodu. Uvedené informace mají pouze informativní charakter a nelze je zaměnit s radami od odborníků.

AUTODOC nenesе odpovědnost za nesprávné nebo rizikové používání vybavení, nářadí nebo náhradních dílů. AUTODOC doporučuje výměnu nebo opravu provádět opatrně a přísně dodržovat všechna bezpečnostní pravidla. Pamatujte si: používání dílů nízké kvality nezaručí vašemu autu dostatečnou míru bezpečnosti na silnicích.

© Copyright 2023 – Veškerý obsah na této stránce, zejména texty, fotografie a grafika, je chráněn zákonem o autorských právech. Všechna práva, včetně práva na kopírování, svěření třetím stranám, práva na úpravu a překlad, vlastní společnost AUTODOC SE.