



Jak vyměnit zadní
pružiny podvozku na **VW**
Sharan 1 – návod k
výměně

VIDEO TUTORIÁL

**i Důležité!**

Tento proces výměny můžete použít pro model:

VW SHARAN (7M8, 7M9, 7M6) 1.9 TDI, VW SHARAN (7M8, 7M9, 7M6) 2.0, VW SHARAN (7M8, 7M9, 7M6) 2.8 VR6, VW SHARAN (7M8, 7M9, 7M6) 2.8 VR6 Syncro, VW SHARAN (7M8, 7M9, 7M6) 1.8 T 20V, VW SHARAN (7M8, 7M9, 7M6) 2.8 V6 24V, VW SHARAN (7M8, 7M9, 7M6) 2.8 V6 24V 4motion, VW SHARAN (7M8, 7M9, 7M6) 1.9 TDI 4motion, VW SHARAN (7M8, 7M9, 7M6) 2.0 16V

Postup se může mírně měnit podle designu auta.

VÝMĚNA: PRUŽINY PODVOZKU - VW SHARAN 1. TIP OD
ODBORNÍKŮ Z AUTODOC:



- Drátěný kartáč
- Sprej WD-40
- Čistič brzd
- Keramické mazivo
- Měděné mazivo
- Momentový klíč
- Kombinační klíč č.21
- Nástavec č. 13
- Nástavec č. 21
- Úderová rázová hlavice na matice kol č.19
- Račnový klíč
- Hydraulický převodový zvedák
- Klín pod kolo auta

KOUPIT NÁSTROJE

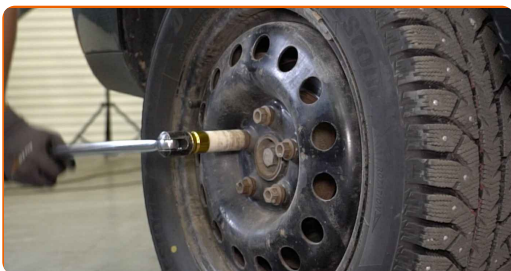
Výměna: pružiny podvozku - VW Sharan 1. Potřebné nástroje:

- Obě vinuté pružiny zadního odpružení je třeba vyměnit současně.
- Proces výměny je stejný pro levou a pravou vinutou pružinu zadního odpružení.
- Prosím pozor: všechny práce na autě - VW Sharan 1 – se musí provádět při vypnutém motoru.

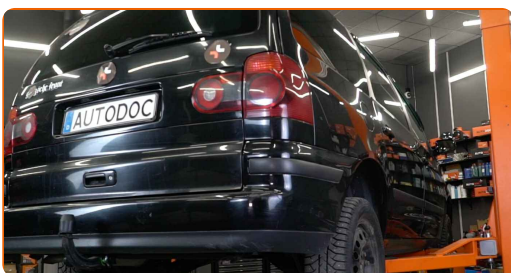
VÝMĚNU PROVEĎTE V NÁSLEDUJÍCÍM POŘADÍ:

1 Kola auta zajistěte pomocí klínů.

2 Uvolněte upevňovací šrouby kola. Použijte rázový nástavec na kolo č. 19.



3 Zvedněte auto.



Výměna: pružiny podvozku - VW Sharan 1. Tip:

- Pokud používáte zvedák, ujistěte se, že je položen na plochém povrchu bez jakýchkoliv nerovností.
- Nezapomeňte dodatečně zajistit auto pomocí montážních podstavců.

4

Odšroubujte šrouby kol.

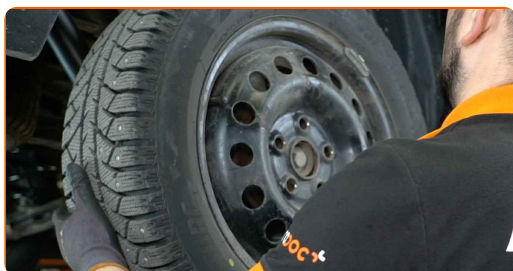


AUTODOC doporučuje:

- Upozornění! Pro vyhnutí se zranění držte kolo při odšroubovávání upevňovacích šroubů. VW Sharan 1

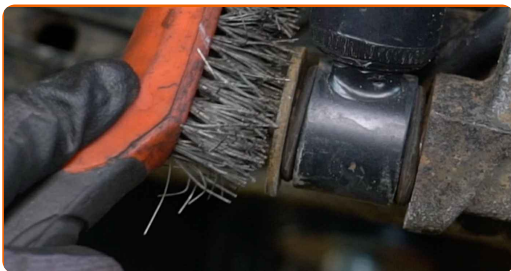
5

Odstraňte kolo.



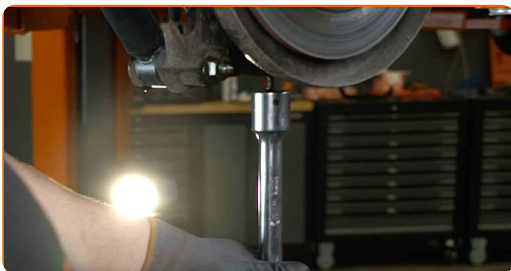
6

Vyčistěte spodní upevnění tlumiče. Použijte drátěný kartáč. Použijte sprej WD-40.



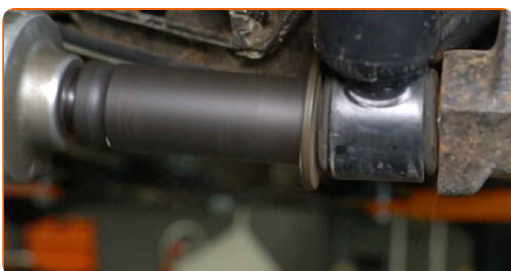
7

Podepřete zadní hlavu ložiska čepu kola. Použijte zvedák s hydraulickými převody.



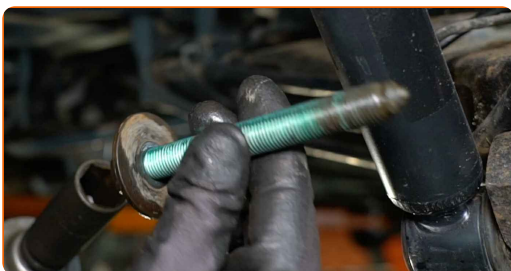
8

Odšroubujte spodní upevnění tlumiče. Použijte kombinační klíč č.21. Použijte nástavec č.21. Použijte ráčnový klíč.



9

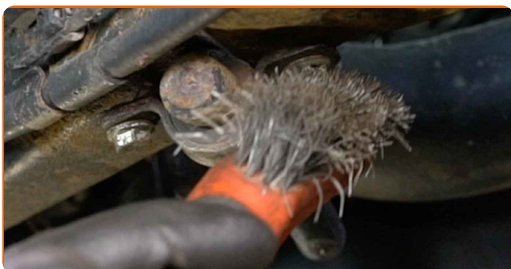
Odstraňte upevňovací šroub.



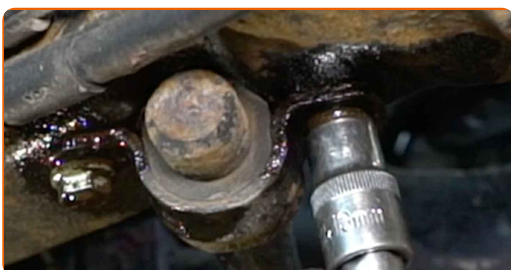
10

Snižte hydraulický zvedák o 10-15 cm.

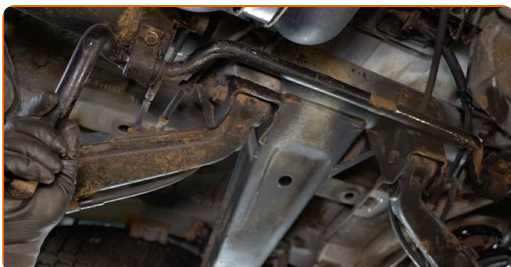
- 11** Vyčistěte upevňovací prvky, které spojují stabilizátor k ramenům zavěšení kol. Použijte drátěný kartáč. Použijte sprej WD-40.



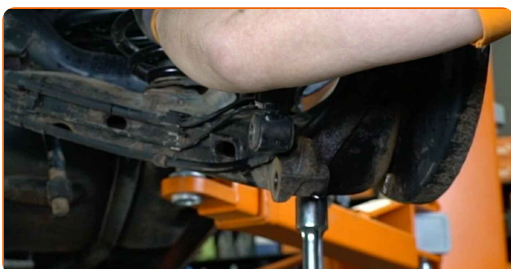
- 12** Odšroubujte upevňovací prvky, které spojují stabilizátor k ramenům zavěšení kol. Použijte nástavec č.13. Použijte ráčnový klíč.



- 13** Stabilizátor dejte stranou.



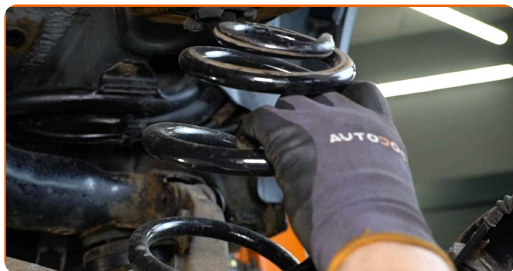
- 14** Odstraňte podporu zpod zadní hlavy ložiska čepu kola.



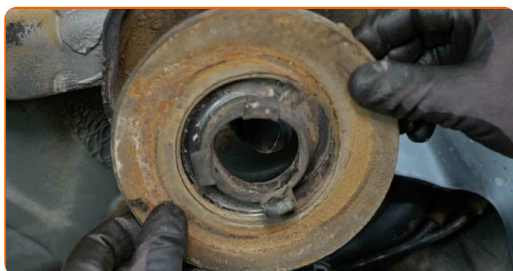
AUTODOC doporučuje:

- Výměna: pružiny podvozku - VW Sharan 1. Zvedák na auto dejte dolů hladce, bez trhání, aby se nepoškodily součástky a mechanismy.

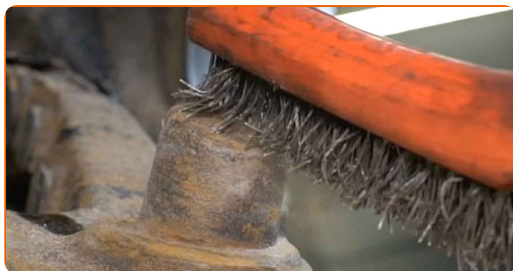
15 Vytáhněte pružinu.



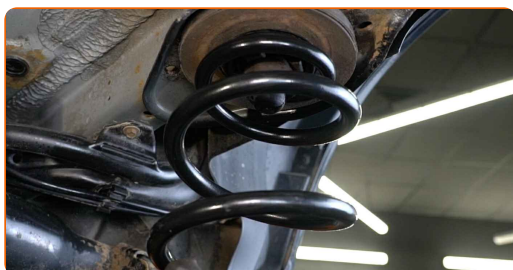
16 Odstraňte gumové silentbloky pružiny.



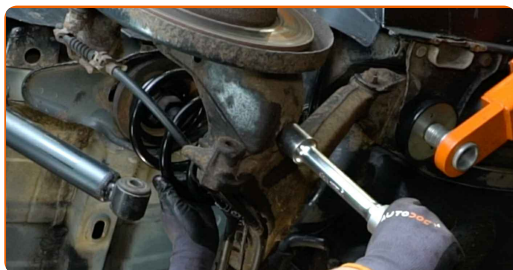
17 Vyčistěte montážní místa vinuté pružiny. Použijte drátěný kartáč. Použijte sprej WD-40.



18 Vinutou pružinu nainstalujte spolu s gumovými ložisky do montážních míst.

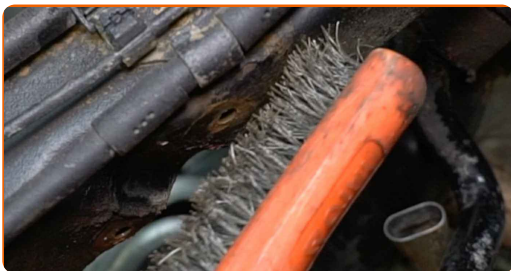


19 Podepřete zadní hlavu ložiska čepu kola. Použijte zvedák s hydraulickými převody.



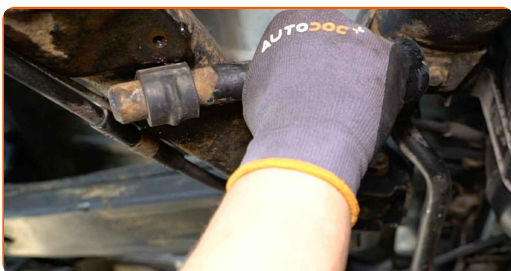
20

Vyčistěte montážní pozice stabilizátoru. Použijte drátěný kartáč. Použijte sprej WD-40.



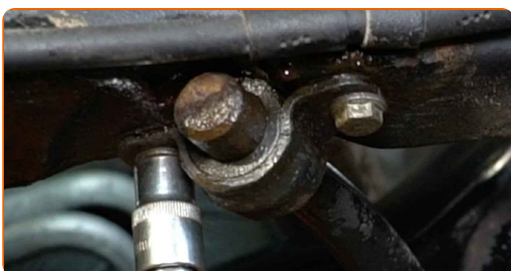
21

Nainstalujte stabilizátor a upevněte ho.



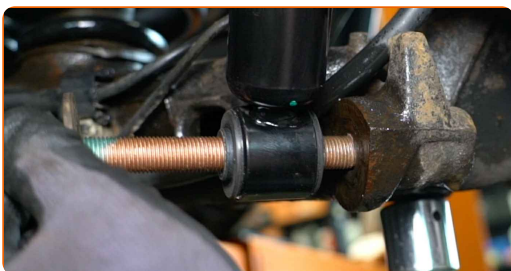
22

Utáhněte upevňovací prvky, které spojují stabilizátor k ramenům zavěšení kol. Použijte nástavec č.13. Použijte momentový klíč. Utáhněte ji točivým momentem 35 Nm.



23

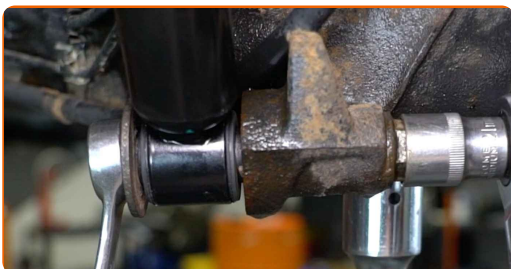
Nainstalujte upevňovací šroub.



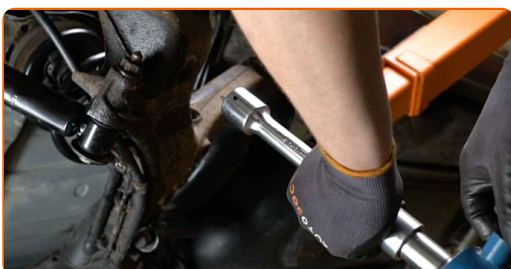
Výměna: pružiny podvozku - VW Sharan 1. Tip od AUTODOC:

- Pro správné utažení upevňovacích prvků je třeba zvednout komponenty zavěšení kol do jejich pracovní polohy.

- 24** Utáhněte spodní upevnění tlumiče. Použijte kombinační klíč č.21. Použijte nástavec č.21. Použijte momentový klíč. Utáhněte ji točivým momentem 130 Nm.



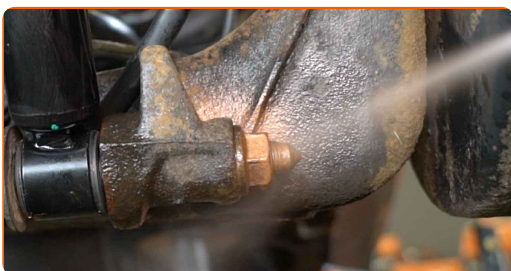
- 25** Odstraňte podporu zpod zadní hlavy ložiska čepu kola.



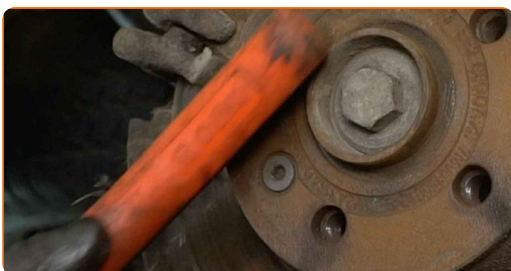
AUTODOC doporučuje:

- VW Sharan 1 - Zvedák na auto nedávejte dolů příliš prudce, aby se nepoškodily součástky a mechanismy auta.

- 26** Natřete spodní upevnění tlumiče. Použijte měděné mazivo.



- 27** Vyčistěte montážní otvor disku kola. Použijte drátěný kartáč.



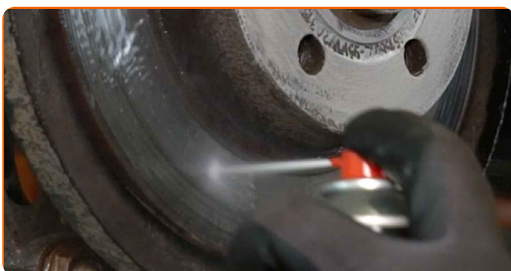
28

Natřete povrch, kde je brzdový kotouč v kontaktu s ráfem kola. Použijte keramické mazivo.



29

Vyčistěte povrch brzdového kotouče. Použijte čistič brzd.

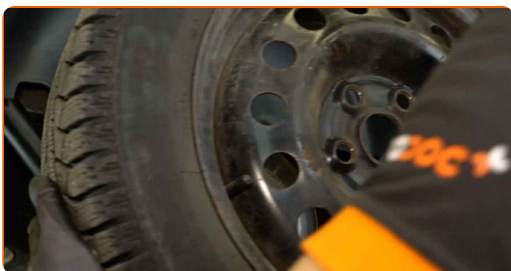


AUTODOC doporučuje:

- Výměna: pružiny podvozku - VW Sharan 1. Po aplikování spreje několik minut počkejte.

30

Nainstalujte kolo.

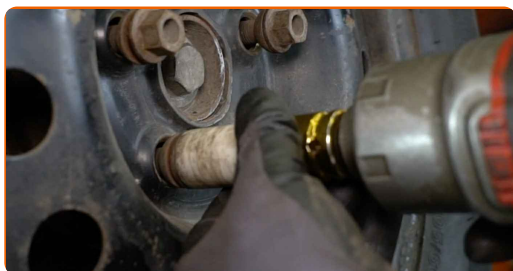


AUTODOC doporučuje:

- **Důležité!** Při zašroubování upevňovacích šroubů držte kolo. VW Sharan 1

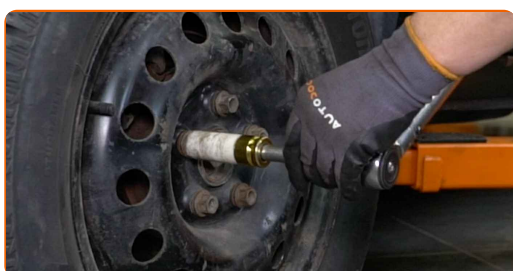
31

Zašroubujte šrouby kol. Použijte rázový nástavec na kolo č. 19.



32

Auto dejte na zem a přišroubujte šrouby v křížovém poradí. Použijte rázový nástavec na kolo č. 19. Použijte momentový klíč. Utáhněte ji točivým momentem 170 Nm.



33

Odstraňte zvedáky a klíny.



VÝBORNĚ! 

ZOBRAZIT VÍCE TUTORIÁLŮ

AUTODOC – NÁHRADNÍ DÍLY NEJVYŠŠÍ KVALITY ZA VÝBORNOU CENU, A TO VŠECHNO ONLINE

AUTODOC MOBILNÍ APLIKACE: ZACHYŤTE SKVĚLÉ AKCE PŘI POHODLNÉM NAKUPOVÁNÍ



+ AUTODOC

GET IT ON
Google Play

Download on the
App Store

Download

OBROVSKÝ VÝBĚR NÁHRADNÍCH DÍLŮ PRO VAŠE AUTO

KUPTE SI NÁHRADNÍ DÍLY PRO VW

PRUŽINY PODVOZKU: ŠIROKÝ VÝBĚR

VYBERTE SI AUTODÍLY PRO VW SHARAN 1

PRUŽINY PODVOZKU PRO VW: KOUPIŤ NYNÍ

**PRUŽINY PODVOZKU PRO VW SHARAN 1: NEJLEPŠÍ AKCE
A NABÍDKY**

VYHLÁŠENÍ:

Dokument obsahuje pouze obecná doporučení, která pro vás mohou být užitečná při svépomocné opravě vašeho auta nebo při výměně některých dílů. AUTODOC nenesे žádnou zodpovědnost za poškození, zranění, škodu na majetku, způsobenou opravou nebo výměnou dílů nesprávným použitím nebo nesprávným pochopením uvedených informací.

AUTODOC nenesе odpovědnost za žádné možné chyby nebo nejasnosti uvedeny v tomto návodu. Uvedené informace mají pouze informativní charakter a nelze je zaměnit s radami od odborníků.

AUTODOC nenesе odpovědnost za nesprávné nebo rizikové používání vybavení, nářadí nebo náhradních dílů. AUTODOC doporučuje výměnu nebo opravu provádět opatrně a přísně dodržovat všechna bezpečnostní pravidla. Pamatujte si: používání dílů nízké kvality nezaručí vašemu autu dostatečnou míru bezpečnosti na silnicích.

© Copyright 2023 – Veškerý obsah na této stránce, zejména texty, fotografie a grafika, je chráněn zákonem o autorských právech. Všechna práva, včetně práva na kopírování, svěření třetím stranám, práva na úpravu a překlad, vlastní společnost AUTODOC SE.