



Jak vyměnit zadní  
tlumiče pérování na **VW**  
**Sharan 1** – návod k  
výměně

## VIDEO TUTORIÁL

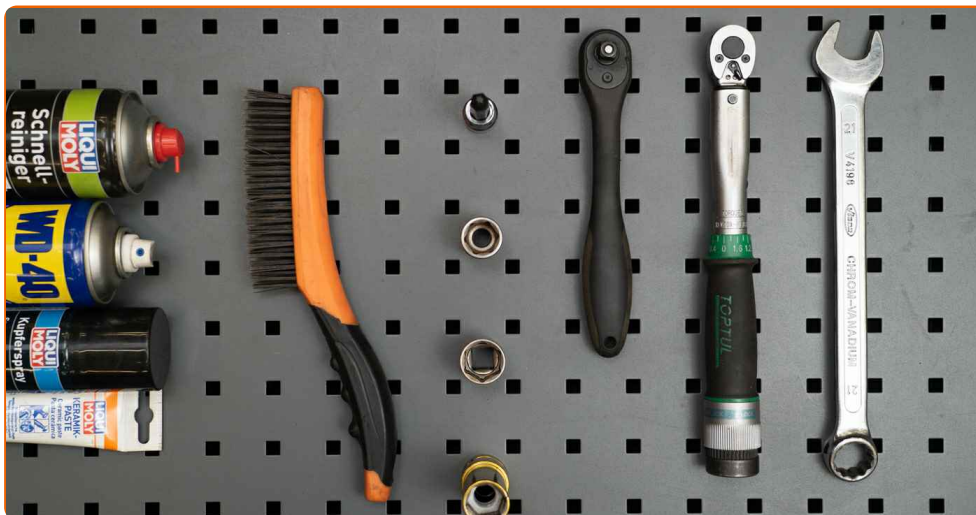
**i Důležité!**

Tento proces výměny můžete použít pro model:

VW SHARAN (7M8, 7M9, 7M6) 1.9 TDI, VW SHARAN (7M8, 7M9, 7M6) 2.0, VW SHARAN (7M8, 7M9, 7M6) 2.8 VR6, VW SHARAN (7M8, 7M9, 7M6) 2.8 VR6 Syncro, VW SHARAN (7M8, 7M9, 7M6) 1.8 T 20V, VW SHARAN (7M8, 7M9, 7M6) 2.0 TDI, VW SHARAN (7M8, 7M9, 7M6) 2.8 V6 24V, VW SHARAN (7M8, 7M9, 7M6) 2.8 V6 24V 4motion, VW SHARAN (7M8, 7M9, 7M6) 1.9 TDI 4motion, VW SHARAN (7M8, 7M9, 7M6) 2.0 16V, VW SHARAN (7M8, 7M9, 7M6) 2.0 LPG, VW Sharan VAN (7M) 2.0 (7M8, 7M9), VW Sharan VAN (7M) 1.9 TDI (7M8, 7M9), VW Sharan VAN (7M) 1.9 TDI (7M8), VW Sharan VAN (7M) 1.9 TDI (7M6, 7M9), (+ 1)

Postup se může mírně měnit podle designu auta.

VÝMĚNA: TLUMIČE PÉROVÁNÍ - VW SHARAN 1.  
SEZNAM POTŘEBNÝCH NÁSTROJŮ:



- Drátěný kartáč
- Sprej WD-40
- Čistič brzd
- Keramické mazivo
- Měděné mazivo
- Momentový klíč
- Kombinační klíč č.21
- Nástavec č. 18
- Nástavec č. 21
- Hvězdicový nástavec Torx T25
- Úderová rázová hlavice na matice kol č.19
- Račnový klíč
- Hydraulický převodový zvedák
- Klín pod kolo auta

**KOUPIT NÁSTROJE**

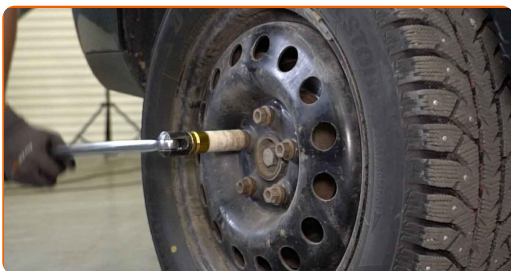
### Výměna: tlumiče pérování - VW Sharan 1. Tip od AUTODOC:

- Oba tlumiče zadního odpružení je třeba vyměnit současně.
- Proces výměny je totožný pro levý a pravý tlumič zadního odpružení.
- Prosím pozor: všechny práce na autě - VW Sharan 1 – se musí provádět při vypnutém motoru.

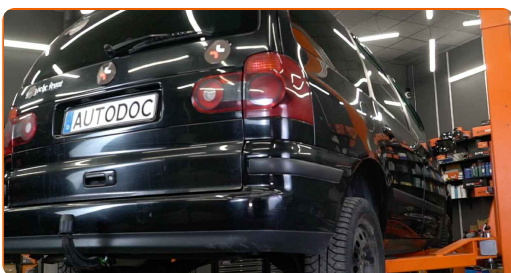
## VÝMĚNU PROVEĎTE V NÁSLEDUJÍCÍM POŘADÍ:

**1** Kola auta zajistěte pomocí klínů.

**2** Uvolněte upevňovací šrouby kola. Použijte rázový nástavec na kolo č. 19.



**3** Zvedněte auto.

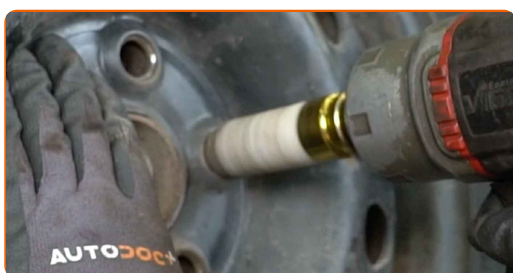


### Výměna: tlumiče pérování - VW Sharan 1. Tip:

- Pokud používáte zvedák, ujistěte se, že je položen na plochém povrchu bez jakýchkoliv nerovností.
- Nezapomeňte dodatečně zajistit auto pomocí montážních podstavců.

4

Odšroubujte šrouby kol.

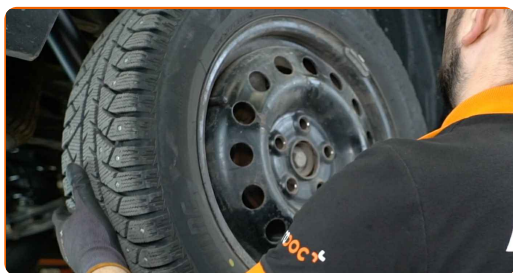


### AUTODOC doporučuje:

- Upozornění! Pro vyhnutí se zranění držte kolo při odšroubovávání upevňovacích šroubů. VW Sharan 1

5

Odstraňte kolo.



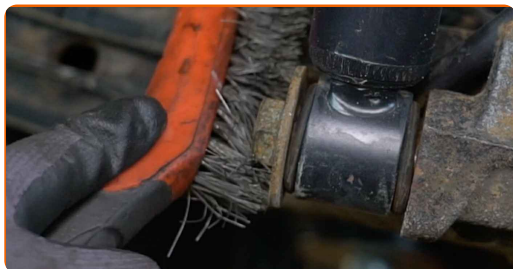
6

Podepřete zadní hlavu ložiska čepu kola. Použijte zvedák s hydraulickými převody.



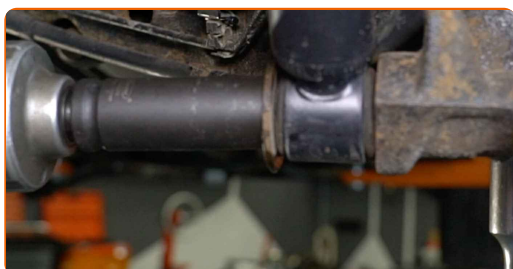
7

Vyčistěte spodní upevnění tlumiče. Použijte drátěný kartáč. Použijte sprej WD-40.



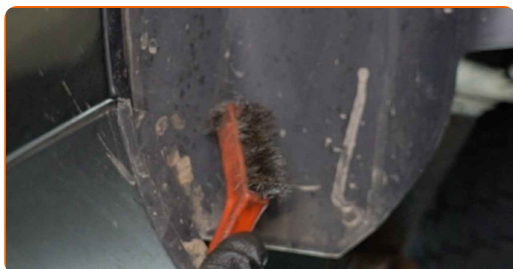
8

Odšroubujte spodní upevnění tlumiče. Použijte kombinační klíč č.21. Použijte nástavec č.21. Použijte ráčnový klíč.



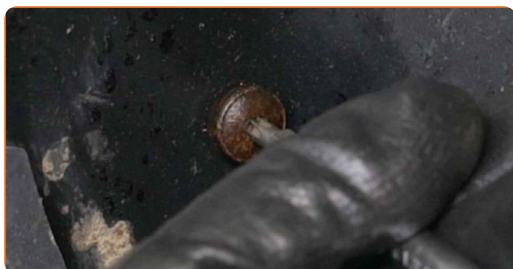
9

Vyčistěte upevňovací prvky vložky podběhu kola. Použijte drátěný kartáč. Použijte sprej WD-40.



10

Odšroubujte upevňovací prvky vložky podběhu kola. Použijte hvězdicový Torx T25. Použijte ráčnový klíč.



11

Vložku podběhu kola dejte stranou, abyste získali přístup k horním upevňovacím prvkům tlumiče.



12

Vyčistěte horní upevnění tlumiče. Použijte drátěný kartáč. Použijte sprej WD-40.



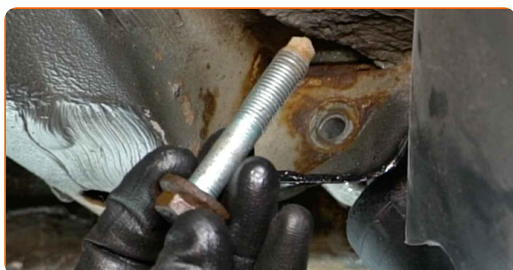
13

Odšroubujte vrchní upevnění tlumiče. Použijte nástavec č.18. Použijte ráčnový klíč.

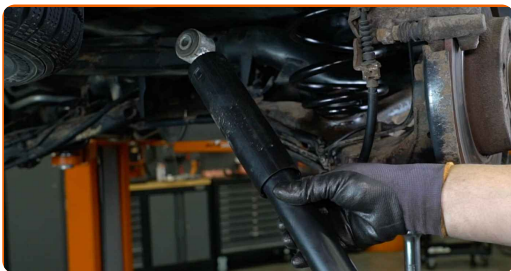


14

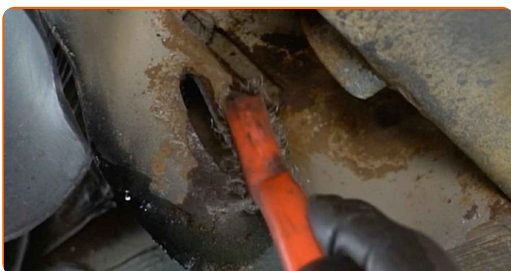
Odstraňte upevňovací šrouby.



**15** Odstraňte tlumič.



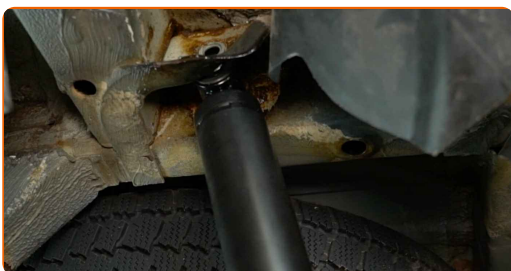
**16** Vyčistěte montážní místa tlumiče. Použijte drátěný kartáč. Použijte sprej WD-40.



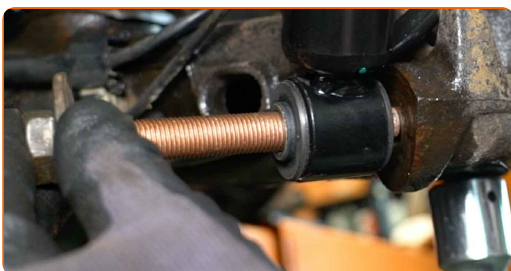
**Výměna: tlumiče pérování - VW Sharan 1. Doporučují odborníci z AUTODOC:**

- Před instalací ručně stlačte nový tlumič alespoň 3-5 krát.

**17** Umístěte tlumič do oblouku kola a upevněte jej.



**18** Nainstalujte upevňovací šrouby.



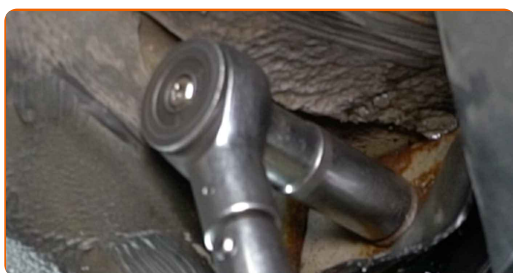


**AUTODOC doporučuje:**

- Pro správné utažení upevňovacích prvků je třeba zvednout komponenty zavěšení kol do jejich pracovní polohy.

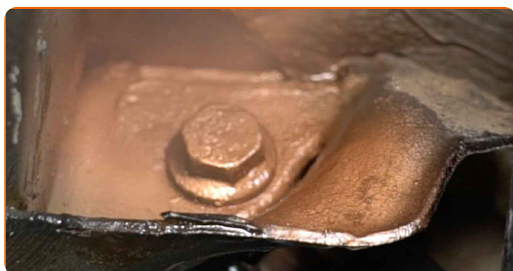
**19**

Utáhněte horní upevnění tlumiče. Použijte nástavec č.18. Použijte momentový klíč. Utáhněte ji točivým momentem 110 Nm.



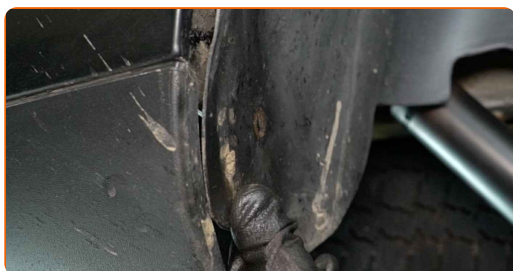
**20**

Natřete horní upevnění tlumiče. Použijte měděné mazivo.



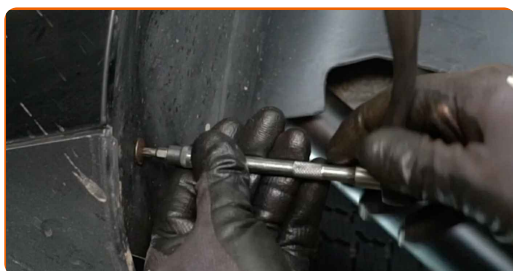
**21**

Nainstalujte kryt oblouku kola do své montážní pozice.

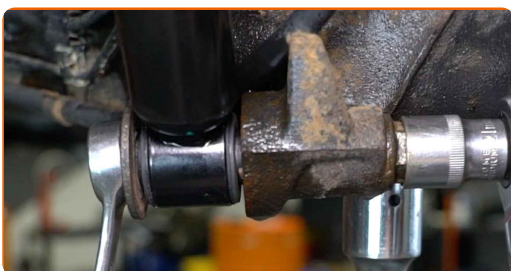


**22**

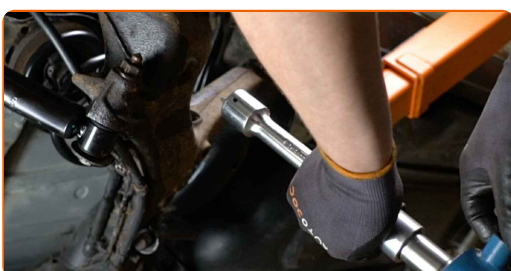
Zašroubujte upevňovací prvky vložky podběhu kola. Použijte hvězdicový Torx T25. Použijte ráčnový klíč.



- 23** Utáhněte spodní upevnění tlumiče. Použijte kombinační klíč č.21. Použijte nástavec č.21. Použijte momentový klíč. Utáhněte ji točivým momentem 130 Nm.



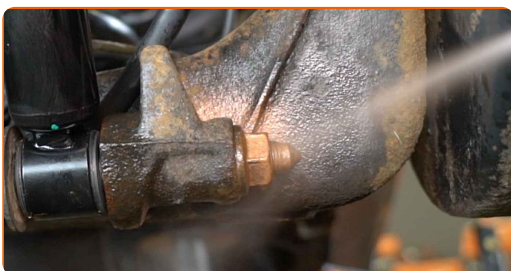
- 24** Odstraňte podporu zpod zadní hlavy ložiska čepu kola.



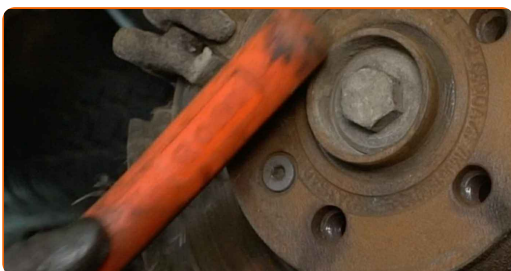
**AUTODOC doporučuje:**

- Výměna: tlumiče pérování - VW Sharan 1. Zvedák na auto dejte dolů hladce, bez trhání, aby se nepoškodily součástky a mechanismy.

- 25** Natřete spodní upevnění tlumiče. Použijte měděné mazivo.



- 26** Vyčistěte montážní otvor disku kola. Použijte drátěný kartáč.



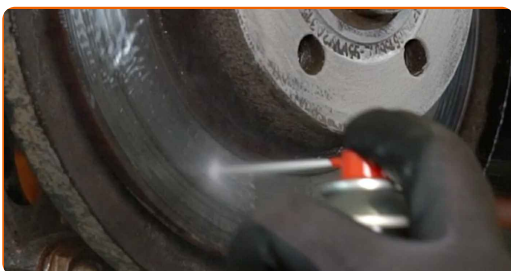
27

Natřete povrch, kde je brzdový kotouč v kontaktu s ráfem kola. Použijte keramické mazivo.



28

Vyčistěte povrch brzdového kotouče. Použijte čistič brzd.

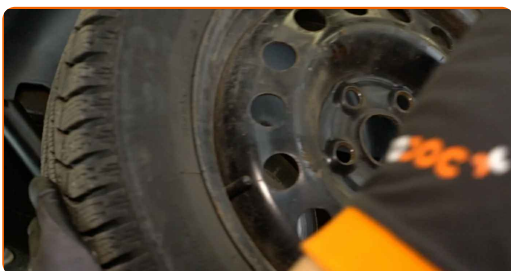


### AUTODOC doporučuje:

- Po aplikaci spreje počkejte několik minut.

29

Nainstalujte kolo.

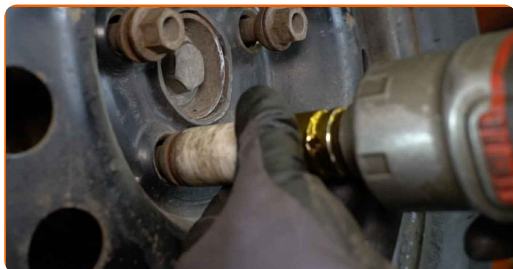


### AUTODOC doporučuje:

- **Důležité!** Při zašroubování upevňovacích šroubů držte kolo. VW Sharan 1

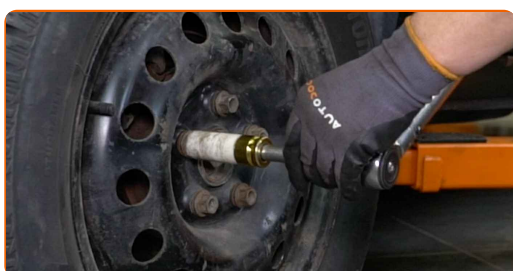
30

Zašroubujte šrouby kol. Použijte rázový nástavec na kolo č. 19.



31

Auto dejte na zem a přišroubujte šrouby v křížovém poradí. Použijte rázový nástavec na kolo č. 19. Použijte momentový klíč. Utáhněte ji točivým momentem 170 Nm.



32

Odstraňte zvedáky a klíny.



**VÝBORNĚ!** 

**ZOBRAZIT VÍCE TUTORIÁLŮ**

## AUTODOC – NÁHRADNÍ DÍLY NEJVYŠŠÍ KVALITY ZA VÝBORNOU CENU, A TO VŠECHNO ONLINE

AUTODOC MOBILNÍ APLIKACE: ZACHYŤTE SKVĚLÉ AKCE PŘI POHODLNÉM NAKUPOVÁNÍ



**+ AUTODOC**

GET IT ON  
**Google Play**

Download on the  
**App Store**

**Download**

**OBROVSKÝ VÝBĚR NÁHRADNÍCH DÍLŮ PRO VAŠE AUTO**

**KUPTE SI NÁHRADNÍ DÍLY PRO VW**

**TLUMIČE PÉROVÁNÍ: ŠIROKÝ VÝBĚR**

**VYBERTE SI AUTODÍLY PRO VW SHARAN 1**

**TLUMIČE PÉROVÁNÍ PRO VW: KOUPIŤ NYNÍ**

**TLUMIČE PÉROVÁNÍ PRO VW SHARAN 1: NEJLEPŠÍ AKCE A NABÍDKY**

## **VYHLÁŠENÍ:**

Dokument obsahuje pouze obecná doporučení, která pro vás mohou být užitečná při svépomocné opravě vašeho auta nebo při výměně některých dílů. AUTODOC nenesé žádnou zodpovědnost za poškození, zranění, škodu na majetku, způsobenou opravou nebo výměnou dílů nesprávným použitím nebo nesprávným pochopením uvedených informací.

AUTODOC nenesé odpovědnost za žádné možné chyby nebo nejasnosti uvedeny v tomto návodu. Uvedené informace mají pouze informativní charakter a nelze je zaměnit s radami od odborníků.

AUTODOC nenesé odpovědnost za nesprávné nebo rizikové používání vybavení, nářadí nebo náhradních dílů. AUTODOC doporučuje výměnu nebo opravu provádět opatrně a přísně dodržovat všechna bezpečnostní pravidla. Pamatujte si: používání dílů nízké kvality nezaručí vašemu autu dostatečnou míru bezpečnosti na silnicích.

© Copyright 2023 – Veškerý obsah na této stránce, zejména texty, fotografie a grafika, je chráněn zákonem o autorských právech. Všechna práva, včetně práva na kopírování, svěřeni třetím stranám, práva na úpravu a překlad, vlastní společnost AUTODOC SE.