



Jak vyměnit přední tyčky  
stabilizátoru na **SKODA**  
**Fabia II Combi (545)** –  
návod k výměně

## PODOBNÝ VIDEO TUTORIÁL



Toto video ukazuje proces výměny podobné součástky na jiném vozidle

### **i Důležité!**

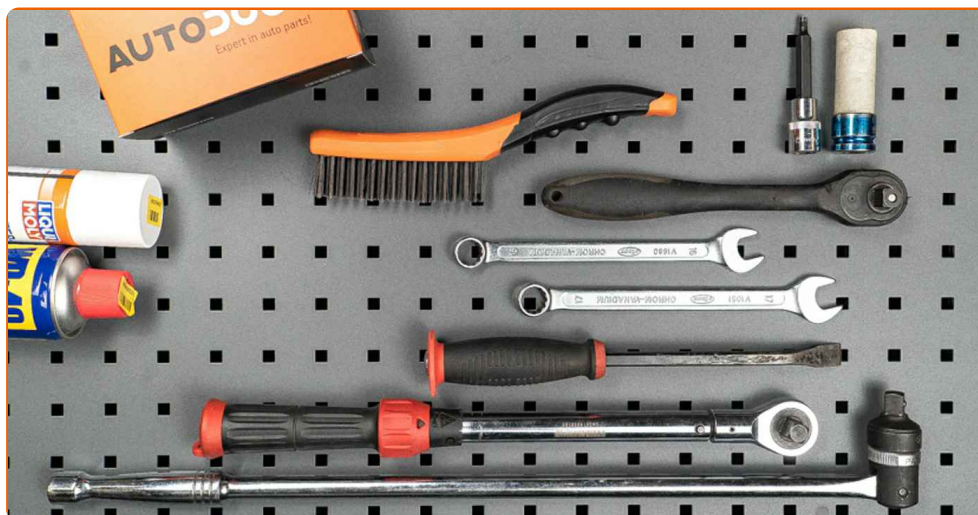
Tento proces výměny můžete použít pro model:

SKODA Fabia II Combi (545) 1.2 12V, SKODA Fabia II Combi (545) 1.2, SKODA Fabia II Combi (545) 1.4, SKODA Fabia II Combi (545) 1.6, SKODA Fabia II Combi (545) 1.4 TDI, SKODA Fabia II Combi (545) 1.9 TDI, SKODA Fabia II Combi (545) 1.2 TSI, SKODA Fabia II Combi (545) 1.6 TDI, SKODA Fabia II Combi (545) 1.4 TSI RS, SKODA Fabia II Combi (545) 1.2 TDI, SKODA Fabia II Combi (545) 1.2 LPG, SKODA Fabia II Combi (545) 1.4 LPG

Postup se může mírně měnit podle designu auta.

Tento tutoriál byl vytvořen na základě procesu výměny pro podobnou součástku na autě: SKODA Fabia I Combi (6Y5) 1.2

VÝMĚNA: TYČKY STABILIZÁTORU - SKODA FABIA II COMBI (545). SEZNAM POTŘEBNÝCH NÁSTROJŮ:



- Drátěný kartáč
- Sprej WD-40
- Měděné mazivo
- Kombinační klíč č.16
- Kombinační klíč č.17
- HEX nástavec č. H5
- Úderová rázová hlavice na matice kol č.17
- Račnový klíč
- Momentový klíč

**Koupit nástroje**

### AUTODOC doporučuje:

- Vyměňte vzpěry stabilizátoru na SKODA Fabia II Combi (545) v párech.
- Proces výměny je stejný pro obě vzpěry stabilizátoru na stejné nápravě.
- Prosím pozor: všechny práce na autě - SKODA Fabia II Combi (545) – se musí provádět při vypnutém motoru.

## VÝMĚNU PROVEĎTE V NÁSLEDUJÍCÍM POŘADÍ:

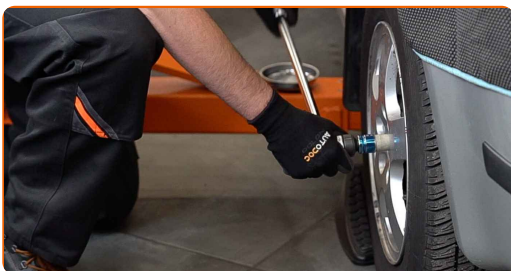
1

Kola auta zajistěte pomocí klínů.



2

Uvolněte upevňovací šrouby kola. Použijte rázový nástavec na kolo č. 17.



3

Zvedněte přední část vozidla a zajistěte vozidlo na podpěrách.

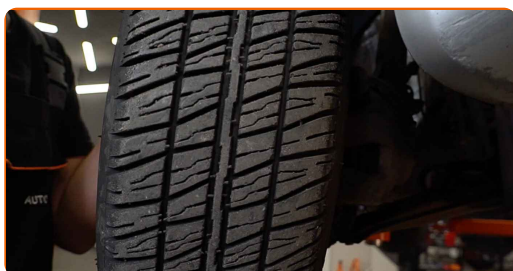
**4** Odšroubujte šrouby kol.



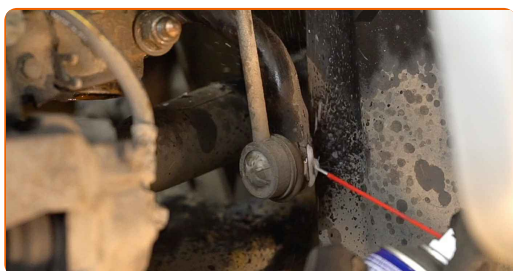
**AUTODOC doporučuje:**

- Upozornění! Pro vyhnutí se zranění držte kolo při odšroubovávání upevňovacích šroubů. SKODA Fabia II Combi (545)

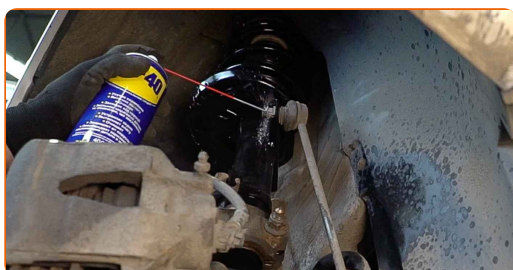
**5** Odstraňte kolo.



**6.1** Vyčistěte upevňovací prvky vzpěry stabilizátoru.



**6.2** Použijte drátěný kartáč. Použijte sprej WD-40.



- 7** Odšroubujte matici a odstraňte tyčku stabilizátoru ze vzpěry tlumiče. Použijte imbusový klíč č. H5. Použijte kombinační klíč č.16. Použijte ráčnový klíč.



- 8** Odšroubujte upevňovací prvky spojující vzpěru stabilizátoru k stabilizátoru. Použijte imbusový klíč č. H5. Použijte kombinační klíč č.16. Použijte ráčnový klíč.



- 9** Odstraňte stabilizační tyč.

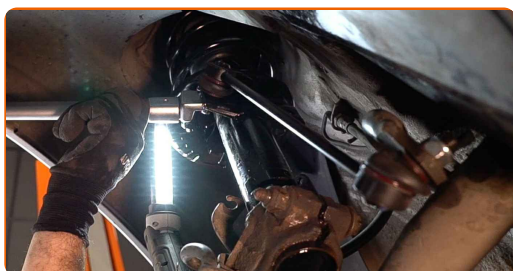


- 10** Nainstalujte novou tyčku a utáhněte upevňovací prvky.



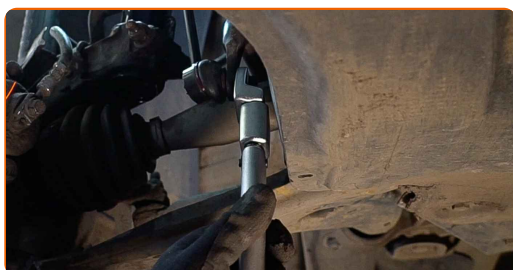
11

Utáhněte upevnění spojovací vzpěru stabilizátoru a vzpěru tlumiče. Použijte imbusový klíč č. H5. Použijte kombinační klíč č. 17. Použijte momentový klíč. Utáhněte ji točivým momentem 40 Nm.



12

Utáhněte upevnění spojovací vzpěru stabilizátoru a stabilizátor. Použijte imbusový klíč č. H5. Použijte kombinační klíč č. 17. Použijte momentový klíč. Utáhněte ji točivým momentem 40 Nm.



13

Vyčistěte montážní otvor disku kola. Použijte drátěný kartáč. Natřete kontaktní povrch. Použijte měděné mazivo.



14

Nainstalujte kolo.



AUTODOC doporučuje:

- **Důležité!** Při zašroubování upevňovacích šroubů držte kolo. SKODA Fabia II Combi (545)

15

Zašroubujte šrouby kol. Použijte rázový nástavec na kolo č. 17.



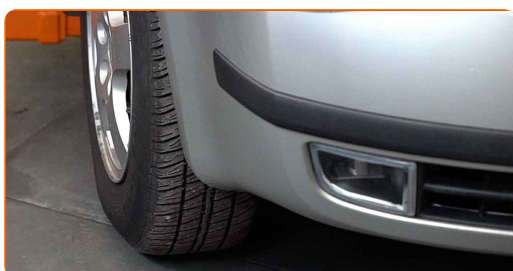
16

Auto dejte na zem a přišroubujte šrouby v křížovém poradí. Použijte rázový nástavec na kolo č. 17. Použijte momentový klíč. Utáhněte ji točivým momentem 120 Nm.



17

Odstraňte zvedáky a klíny.



**VÝBORNĚ!** 

ZOBRAZIT VÍCE TUTORIÁLŮ



# AUTODOC – NÁHRADNÍ DÍLY NEJVYŠŠÍ KVALITY ZA VÝBORNOU CENU, A TO VŠECHNO ONLINE

AUTODOC MOBILNÍ APLIKACE: ZACHYŤTE SKVĚLÉ AKCE PŘI POHODLNÉM NAKUPOVÁNÍ



**OBROVSKÝ VÝBĚR NÁHRADNÍCH DÍLŮ PRO VAŠE AUTO**

**TYČKY STABILIZÁTORU: ŠIROKÝ VÝBĚR**

## **i VYHLÁŠENÍ:**

Dokument obsahuje pouze obecná doporučení, která pro vás mohou být užitečná při svépomocné opravě vašeho auta nebo při výměně některých dílů. AUTODOC nenesе žádnou zodpovědnost za poškození, zranění, škodu na majetku, způsobenou opravou nebo výměnou dílů nesprávným použitím nebo nesprávným pochopením uvedených informací.

AUTODOC nenesе odpovědnost za žádné možné chyby nebo nejasnosti uvedeny v tomto návodu. Uvedené informace mají pouze informativní charakter a nelze je zaměnit s radami od odborníků.

AUTODOC nenesе odpovědnost za nesprávné nebo rizikové používání vybavení, nářadí nebo náhradních dílů. AUTODOC doporučuje výměnu nebo opravu provádět opatrně a přísně dodržovat všechna bezpečnostní pravidla. Pamatujte si: používání dílů nízké kvality nezaručí vašemu autu dostatečnou míru bezpečnosti na silnicích.

© Copyright 2023 – Veškerý obsah na této stránce, zejména texty, fotografie a grafika, je chráněn zákonem o autorských právech. Všechna práva, včetně práva na kopírování, svěření třetím stranám, práva na úpravu a překlad, vlastní společnost AUTODOC SE.