



Jak vyměnit vzduchový  
filtr na **SKODA FAVORIT**  
**(781)** – návod k výměně

## PODOBNÝ VIDEO TUTORIÁL



Toto video ukazuje proces výměny podobné součástky na jiném vozidle

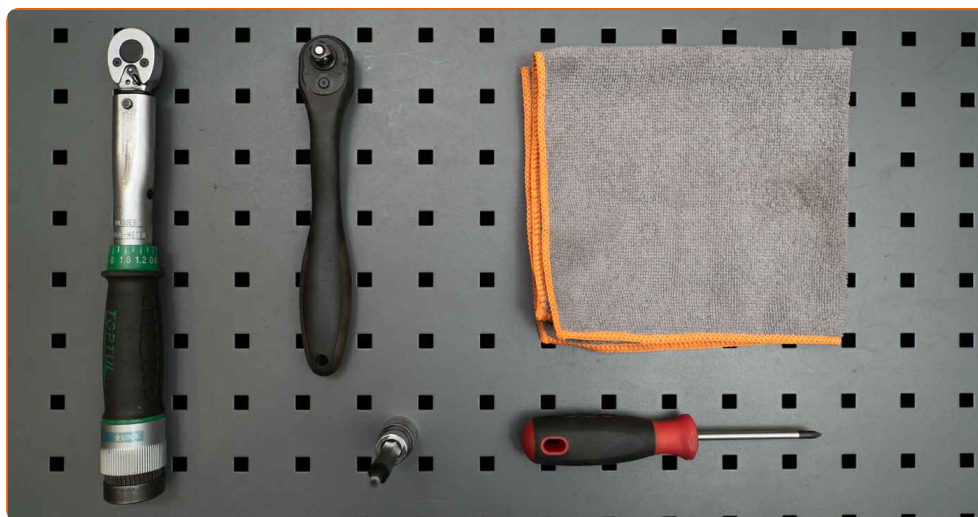
### **Důležité!**

Tento proces výměny můžete použít pro model:  
SKODA FAVORIT (781) 1.3

Postup se může mírně měnit podle designu auta.

Tento tutoriál byl vytvořen na základě procesu výměny pro podobnou součástku na autě: VW Lupo (6X1, 6E1) 1.0

VÝMĚNA: VZDUCHOVÉHO FILTRU - SKODA FAVORIT  
(781). NÁSTROJE, KTERÉ MOŽNÁ BUDETE  
POTŘEBOVAT:



- Momentový klíč
- HEX nástavec č. H5
- Račnový klíč
- Křížový šroubovák
- Ručník z mikrovlákna
- Kryt na blatník

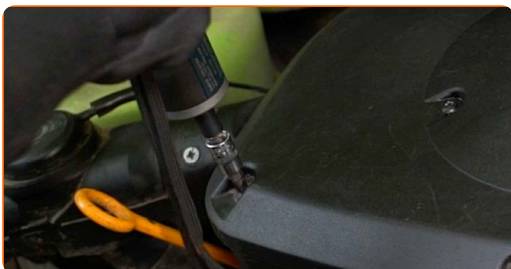
**Koupit nástroje**

Výměna: vzduchového filtru - SKODA FAVORIT (781). Tip od odborníků z AUTODOC:

- Dodržujte podmínky, doporučení a požadavky pro konkrétní díly poskytnuty výrobcem.
- Prosím pozor: všechny práce na autě - SKODA FAVORIT (781) – se musí provádět při vypnutém motoru.

## VÝMĚNU PROVEĎTE V NÁSLEDUJÍCÍM POŘADÍ:

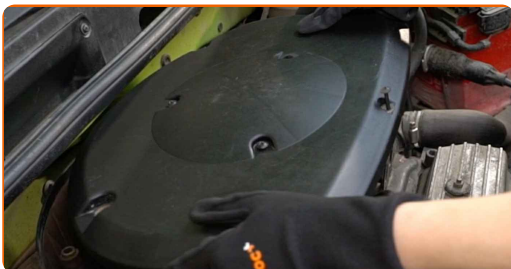
- 1 Otevřete kapotu.
- 2 Na ochranu laku a barvy a plastových prvků auta použijte ochranné kryty na blatníky.
- 3 Uvolněte upevňovací šrouby krytu vzduchového filtru. Použijte křížový šroubovák PH. Použijte imbusový klíč č. H5. Použijte ráčnový klíč.



- 4 Odstraňte upevňovací šrouby.



**5** Odstraňte víko filtru.



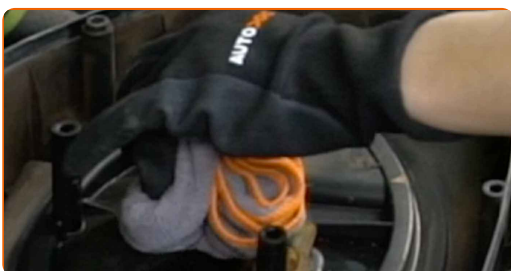
**AUTODOC doporučuje:**

- **Výměna: vzduchového filtru - SKODA FAVORIT (781).** Při odstraňování součástky nepoužívejte příliš velkou sílu, protože by se mohla poškodit.

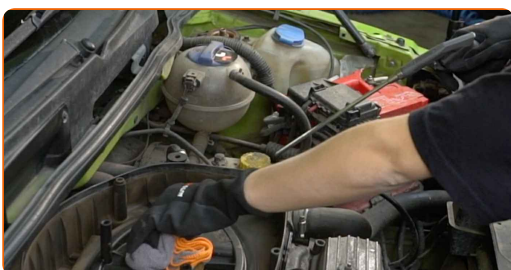
**6** Odstraňte filtrační prvek z krytu filtru.



**7** Překryjte přívodní vzduchovou hadičku ručníkem z mikrovlákna, aby se do systému nedostal prach a špína.

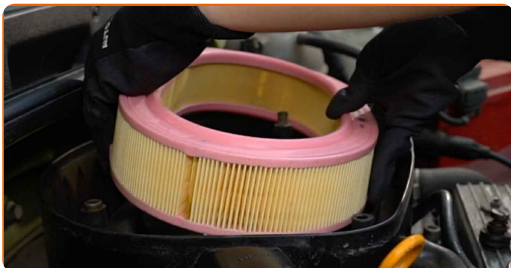


**8** Vyčistěte kryt a pouzdro vzduchového filtru.



**9** Odstraňte ručník z mikrovlákna ze vzduchové přívodní hadičky.

**10** Nainstalujte nový filtrační prvek do krytu filtru. Ujistěte se, že okraj filtru je těsně připevněn ke krytu.



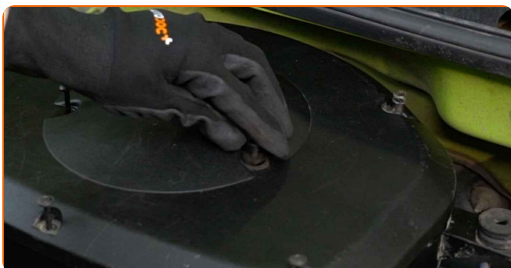
### AUTODOC doporučuje:

- Zkontrolujte správné umístění filtračního prvku. Neohýbejte jej.
- Pozor! Používejte kvalitní filtry - SKODA FAVORIT (781).
- Při instalaci zabraňte vniknutí prachu a špíny do krytu vzduchového filtru.

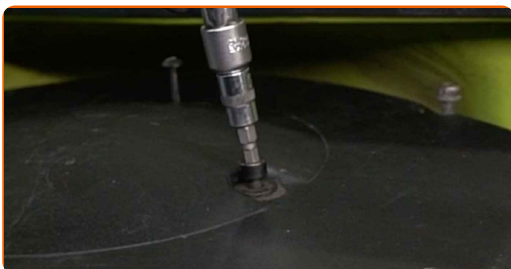
**11** Nainstalujte kryt vzduchového filtru a upevněte ho.



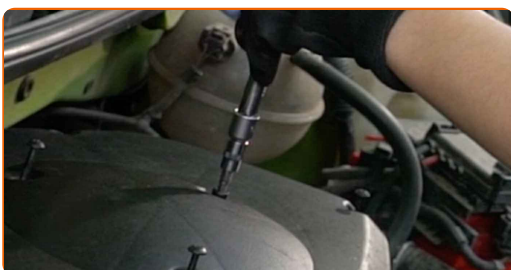
**12** Nainstalujte upevňovací šrouby.



- 13 Zašroubujte šrouby krytu vzduchového filtru. Použijte křížový šroubovák PH. Použijte imbusový klíč č. H5. Použijte ráčnový klíč.



- 14 Utáhněte upevňovací šrouby krytu vzduchového filtru. Použijte imbusový klíč č. H5. Použijte momentový klíč. Utáhněte ji točivým momentem 8 Nm.



- 15 Odstraňte ochranný kryt blatníku.

- 16 Zavřete kapotu.

VÝBORNĚ! 

ZOBRAZIT VÍCE TUTORIÁLŮ

# AUTODOC – NÁHRADNÍ DÍLY NEJVYŠŠÍ KVALITY ZA VÝBORNOU CENU, A TO VŠECHNO ONLINE

AUTODOC MOBILNÍ APLIKACE: ZACHYŤTE SKVĚLÉ AKCE PŘI POHODLNÉM NAKUPOVÁNÍ



**OBROVSKÝ VÝBĚR NÁHRADNÍCH DÍLŮ PRO VAŠE AUTO**

**VZDUCHOVÉ FILTRY: ŠIROKÝ VÝBĚR**

## **i VYHLÁŠENÍ:**

Dokument obsahuje pouze obecná doporučení, která pro vás mohou být užitečná při svépomocné opravě vašeho auta nebo při výměně některých dílů. AUTODOC nenesе žádnou zodpovědnost za poškození, zranění, škodu na majetku, způsobenou opravou nebo výměnou dílů nesprávným použitím nebo nesprávným pochopením uvedených informací.

AUTODOC nenesе odpovědnost za žádné možné chyby nebo nejasnosti uvedeny v tomto návodu. Uvedené informace mají pouze informativní charakter a nelze je zaměnit s radami od odborníků.

AUTODOC nenesе odpovědnost za nesprávné nebo rizikové používání vybavení, nářadí nebo náhradních dílů. AUTODOC doporučuje výměnu nebo opravu provádět opatrně a přísně dodržovat všechna bezpečnostní pravidla. Pamatujte si: používání dílů nízké kvality nezaručí vašemu autu dostatečnou míru bezpečnosti na silnicích.

© Copyright 2022 – Veškerý obsah na této stránce, zejména texty, fotografie a grafika, je chráněn zákonem o autorských právech. Všechna práva, včetně práva na kopírování, svěření třetím stranám, práva na úpravu a překlad, vlastní společnost AUTODOC GmbH.