



Jak vyměnit příruba
chladiwa na **SKODA**
FELICIA I kombík (6U5) –
návod k výměně

PODOBNÝ VIDEO TUTORIÁL



Toto video ukazuje proces výměny podobné součástky na jiném vozidle

Důležité!

Tento proces výměny můžete použít pro model:
SKODA FELICIA I kombík (6U5) 1.9 D

Postup se může mírně měnit podle designu auta.

Tento tutoriál byl vytvořen na základě procesu výměny pro podobnou součástku na autě: VW GOLF II (19E, 1G1) 1.6

VÝMĚNA: PRIRUBY CHLADIVA - SKODA FELICIA I
KOMBÍK (6U5). NÁSTROJE, KTERÉ MOŽNÁ BUDETE
POTŘEBOVAT:



- Momentový klíč
- Nástavec č. 7
- Nástavec č. 10
- Nástavec č. 13
- Račnový klíč
- Nádržka na kapalinu
- Trychtýř
- Kryt na blatník

Koupit nástroje

Výměna: priruby chladiva - SKODA FELICIA I kombík (6U5). Tip od AUTODOC:

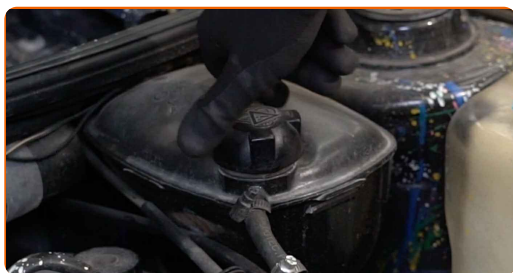
- Dodržujte podmínky, doporučení a požadavky pro konkrétní díly poskytnuty výrobcem.
- Zkontrolujte stav chladicí kapaliny a podle potřeby ji vyměňte.
- Zkontrolujte termostat. Podle potřeby ho vyměňte.
- Celý postup práce proveďte při vypnutém motoru.

VÝMĚNA: PRIRUBY CHLADIVA - SKODA FELICIA I KOMBÍK (6U5). POSTUPOJTE PODLE NÁSLEDUJÍCÍHO PROCESU:

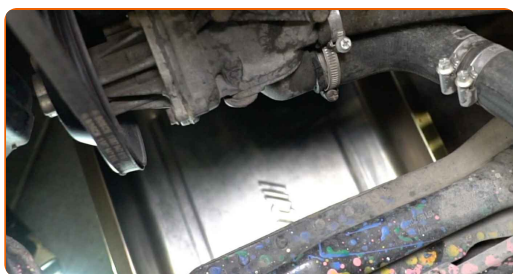
1 Otevřete kapotu.

2 Na ochranu laku a barvy a plastových prvků auta použijte ochranné kryty na blatníky.

3 Odšroubujte uzávěr nádržky chladicí kapaliny.



4 Připravte si nádobu na kapaliny.



5

Uvolněte svorku hadičky chladicí kapaliny. Použijte nástavec č.7. Použijte ráčnový klíč.



6

Odpojte hadičku chladicí kapaliny.



Výměna: priruby chladiwa - SKODA FELICIA I kombík (6U5). Profesionálové doporučují:

- Pozor! Chladicí kapalina může vyjít z kanálků nebo těla vodní pumpy.

7

Vypusťte chladicí kapalinu z motoru.

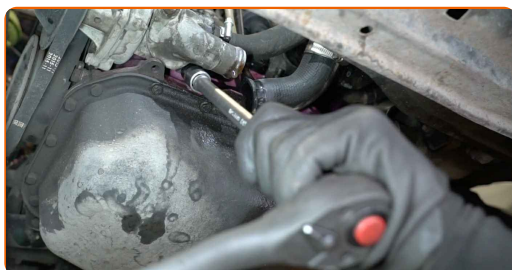


Výměna: priruby chladiva - SKODA FELICIA I kombík (6U5). Tip od AUTODOC:

- Pozor! Chladicí kapalina může být velmi horká.
- Používejte ochranné rukavice, aby se zabránilo kontaktu s horkou tekutinou.
- Celý postup práce proveďte při vypnutém motoru.
- Počkejte, dokud chladicí kapalina zcela nevyteče z výpustného otvoru.

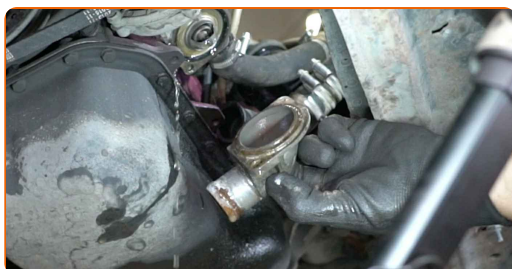
8

Odšroubujte upevňovací prvky krytu termostatu. Použijte nástavec č.13. Použijte ráčnový klíč.



9

Odstraňte kryt termostatu.



AUTODOC doporučuje:

- Výměna: priruby chladiva - SKODA FELICIA I kombík (6U5). Při odstraňování součástky nepoužívejte příliš velkou sílu, protože by se mohla poškodit.

10

Odstraňte termostat.



Výměna: priruby chladiva - SKODA FELICIA I kombík (6U5). Doporučují odborníci z AUTODOC:

- Při odstraňování součástky neaplikujte mnoho síly. Jinak byste mohli poškodit součástku.
- Pozor! Z potrubí pro chladicí kapalinu a z krytu termostatu může vytékat chladivo.

11

Nainstalujte termostat.



AUTODOC doporučuje:

- Pozor! Při instalaci nepoužívejte příliš velkou sílu. Mohou se tím poškodit upevňovací prvky vozu. SKODA FELICIA I kombík (6U5)

12 Nainstalujte kryt termostatu.



13 Utáhněte upevňovací prvky krytu termostatu. Použijte nástavec č.10. Použijte momentový klíč. Utáhněte ji točivým momentem 13 Nm.



14 Připojte hadičku chladicí kapaliny.



15 Zajistěte svorku hadičky chladicí kapaliny. Použijte nástavec č.7. Použijte ráčnový klíč.

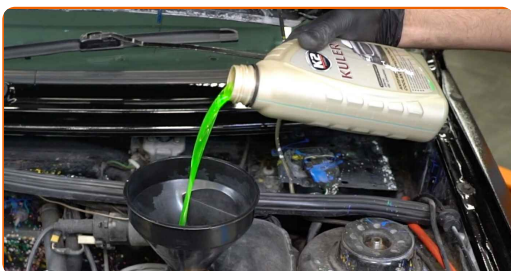


16 Odstraňte uzávěr nádržky na chladicí kapalinu.

17 Vložte trychtýř.



18 Chladicí kapalinu nalijte do nádržky na chladicí kapalinu.



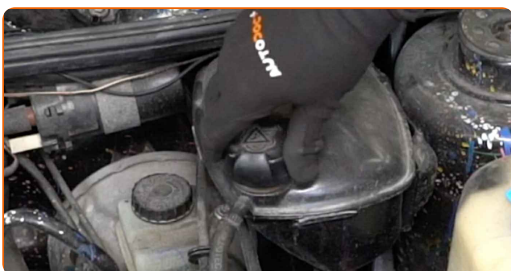
Výměna: priruby chladiva - SKODA FELICIA I kombík (6U5). Profesionálové doporučují:

- Používejte pouze chladicí kapalinu, kterou doporučuje výrobce.
- Hladina chladicí kapaliny by měla být na značce MAX.
- Počkejte, dokud ze systému nevyjde vzduch.

19 Motor nechte několik minut běžet. Je třeba to udělat, abyste odstranili zbytkový vzduch ze systému chlazení, a zkontrolovali, zda prvky systému pracují správně.

20 Vypněte motor.

21 Nainstalujte uzávěr nádržky chladicí kapaliny.



22 Zašroubujte uzávěr nádržky chladicí kapaliny.

23 Odstraňte ochranný kryt blatníku.

24 Zavřete kapotu.

VÝBORNĚ! 

ZOBRAZIT VÍCE TUTORIÁLŮ

AUTODOC – NÁHRADNÍ DÍLY NEJVYŠŠÍ KVALITY ZA VÝBORNOU CENU, A TO VŠECHNO ONLINE

AUTODOC MOBILNÍ APLIKACE: ZACHYŤTE SKVĚLÉ AKCE PŘI POHODLNÉM NAKUPOVÁNÍ



OBROVSKÝ VÝBĚR NÁHRADNÍCH DÍLŮ PRO VAŠE AUTO

PŘÍRUBA CHLADIVA: ŠIROKÝ VÝBĚR

i VYHLÁŠENÍ:

Dokument obsahuje pouze obecná doporučení, která pro vás mohou být užitečná při svépomocné opravě vašeho auta nebo při výměně některých dílů. AUTODOC nenesе žádnou zodpovědnost za poškození, zranění, škodu na majetku, způsobenou opravou nebo výměnou dílů nesprávným použitím nebo nesprávným pochopením uvedených informací.

AUTODOC nenesе odpovědnost za žádné možné chyby nebo nejasnosti uvedeny v tomto návodu. Uvedené informace mají pouze informativní charakter a nelze je zaměnit s radami od odborníků.

AUTODOC nenesе odpovědnost za nesprávné nebo rizikové používání vybavení, nářadí nebo náhradních dílů. AUTODOC doporučuje výměnu nebo opravu provádět opatrně a přísně dodržovat všechna bezpečnostní pravidla. Pamatujte si: používání dílů nízké kvality nezaručí vašemu autu dostatečnou míru bezpečnosti na silnicích.

© Copyright 2022 – Veškerý obsah na této stránce, zejména texty, fotografie a grafika, je chráněn zákonem o autorských právech. Všechna práva, včetně práva na kopírování, svěření třetím stranám, práva na úpravu a překlad, vlastní společnost AUTODOC GmbH.