



Jak vyměnit zadní  
tlumiče pérování na  
**SKODA OCTAVIA (1Z3)** –  
návod k výměně

## PODOBNÝ VIDEO TUTORIÁL



Toto video ukazuje proces výměny podobné součástky na jiném vozidle

### **ⓘ Důležité!**

Tento proces výměny můžete použít pro model:

SKODA OCTAVIA (1Z3) 1.6 LPG, SKODA OCTAVIA (1Z3) 1.8 TSI, SKODA OCTAVIA (1Z3) 2.0 TDI, SKODA OCTAVIA (1Z3) 1.9 TDI, SKODA OCTAVIA (1Z3) 2.0 TDI 16V, SKODA OCTAVIA (1Z3) 1.6, SKODA OCTAVIA (1Z3) 1.6 FSI, SKODA OCTAVIA (1Z3) 2.0 FSI, SKODA OCTAVIA (1Z3) 2.0 RS, SKODA OCTAVIA (1Z3) 1.4, SKODA OCTAVIA (1Z3) 2.0 TDI RS, SKODA OCTAVIA (1Z3) 1.6 MultiFuel, SKODA OCTAVIA (1Z3) 1.6 TDI, SKODA OCTAVIA (1Z3) 1.4 TSI, SKODA OCTAVIA (1Z3) 1.2 TSI

Postup se může mírně měnit podle designu auta.

Tento tutoriál byl vytvořen na základě procesu výměny pro podobnou součástku na autě: SKODA Octavia II Combi (1Z5) 1.8 TSI

**VÝMĚNA: TLUMIČE PÉROVÁNÍ - SKODA OCTAVIA (1Z3).  
NÁSTROJE, KTERÉ MOŽNÁ BUDETE POTŘEBOVAT:**



- Drátěný kartáč
- Sprej WD-40
- Čistič brzd
- Měděné mazivo
- Kombinační klíč č.18
- Nástavec č. 16
- Nástavec č. 17
- Nástavec č. 18
- Nástavec č. 21
- Hvězdicový nástavec Torx T25
- Úderová rázová hlavice na matice kol č.17
- Račnový klíč
- Momentový klíč
- Vratidlo
- Rozpěrný nástavec na demontáž tlumičů č. DD6
- Rozpěrný nástavec na demontáž tlumičů č. DD8
- Svěrák
- Páčidlo
- Hydraulický převodový zvedák
- Klín pod kolo auta

**Koupit nástroje**

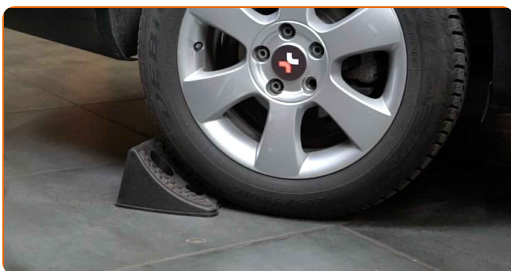
Výměna: tlumiče pérování - SKODA OCTAVIA (1Z3). Tip:

- Oba tlumiče zadního odpružení je třeba vyměnit současně.
- Proces výměny je totožný pro levý a pravý tlumič zadního odpružení.
- Celý postup práce provedte při vypnutém motoru.

**VÝMĚNA: TLUMIČE PÉROVÁNÍ - SKODA OCTAVIA (1Z3).  
POSTUPOJTE PODLE NÁSLEDUJÍCÍHO PROCESU:**

1

Kola auta zajistěte pomocí klínů.



2

Uvolněte upevňovací šrouby kola. Použijte rázový nástavec na kolo č. 17.

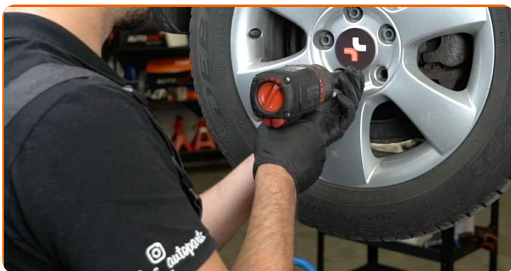


3

Zvedněte zadní část vozidla a zajistěte vozidlo na podpěrách.

4

Odšroubujte šrouby kol.

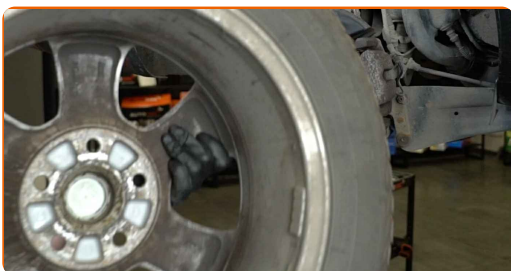


Výměna: tlumiče pérování - SKODA OCTAVIA (1Z3). Tip od AUTODOC:

- Abyste se vyhnuli zranění, při odšroubovávání šroubů držte kolo.

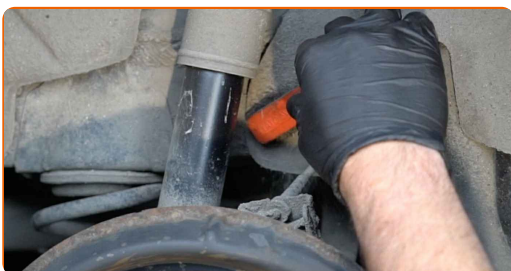
5

Odstraňte kolo.

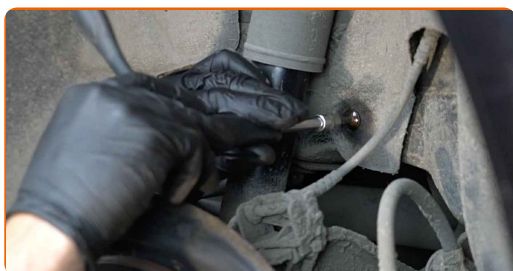


6

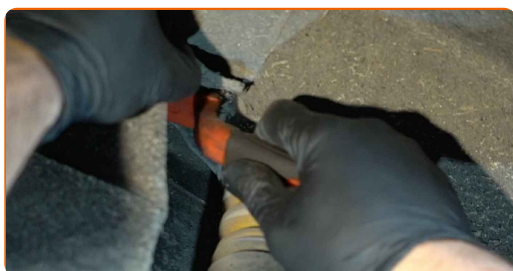
Vyčistěte upevňovací prvky ochranného krytu podběhu kola. Použijte drátěný kartáč. Použijte sprej WD-40.



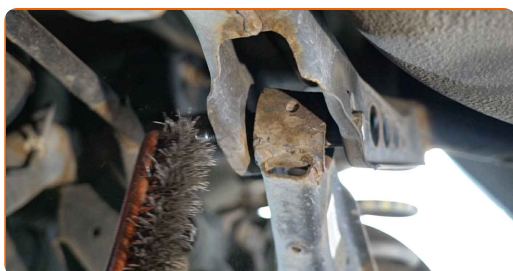
- 7** Odšroubujte a odstraňte upevňovací prvky krytu oblouku kola. Použijte hvězdicový Torx T 25. Použijte ráčnový klíč.



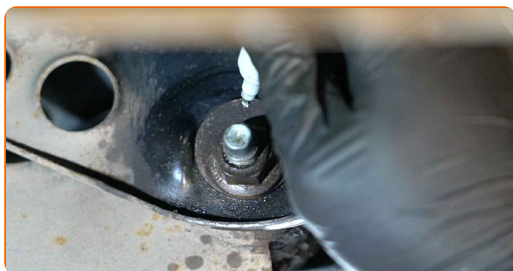
- 8** Vyčistěte upevňovací prvky tlumiče. Použijte drátěný kartáč. Použijte sprej WD-40.



- 9** Vyčistěte všechna spojení ramene. Použijte drátěný kartáč. Použijte sprej WD-40.



- 10** Označte si šroub pro nastavení odklonu kola.



- 11** Odšroubujte upevnění ramene od nosníku. Použijte kombinační klíč č.18. Použijte nástavec č.18. Použijte ráčnový klíč.



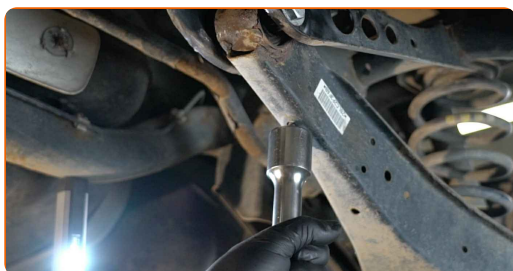
- 12** Vyčistěte všechna spojení ramene. Použijte drátěný kartáč. Použijte sprej WD-40.



- 13** Odšroubujte upevňovací prvek spojující rameno zavěšení kol k zadní hlavě ložiska čepu. Použijte kombinační klíč č.18 (2 kusy).



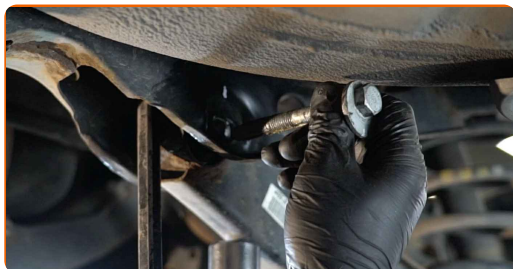
- 14** Podepřete rameno. Použijte zvedák s hydraulickými převody.





15

Odstraňte upevňovací šroub. Použijte kombinační klíč č.18. Použijte páčidlo.



16

Odstraňte podpěru zpod ramene.

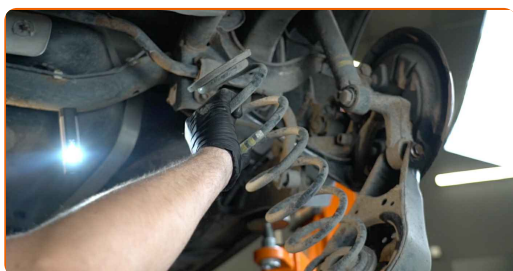


**Výměna: tlumiče pérování - SKODA OCTAVIA (1Z3). AUTODOC doporučuje:**

- Zvedák s hydraulickými převody pomalu, hladce a bez trhání dejte dolů, aby se nepoškodily sestavy a mechanismy.

17

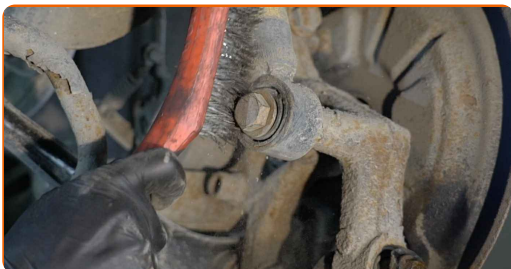
Vytáhněte ovládací rameno odpružení. Vyberte pružinu.





18

Vyčistěte upevňovací prvky tlumiče. Použijte drátěný kartáč. Použijte sprej WD-40.



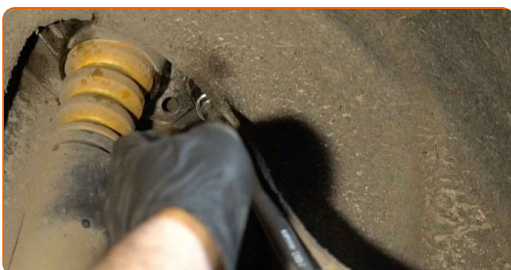
19

Odšroubujte spodní upevnění tlumiče. Použijte nástavec č.21. Použijte vratidlo.



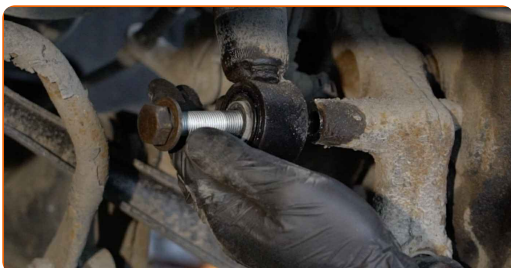
20

Odšroubujte vrchní upevnění tlumiče. Použijte nástavec č.16. Použijte ráčnový klíč.



21

Odstraňte upevňovací šrouby.



### AUTODOC doporučuje:

- SKODA OCTAVIA (1Z3) - Pro vyhnutí se zranění držte tlumič při odšroubovávání upevňovacích šroubů.

**22** Odstraňte tlumič.



**23** Sevrěte tlumič ve svěráku.



**24** Vyberte ochranný uzávěr ložiska tlumiče. Použijte páčidlo.



**25** Vyčistěte upevňovací prvek tyčky tlumiče. Použijte drátěný kartáč. Použijte sprej WD-40.



**26** Odstraňte upevnění tyče pístu tlumiče. Použijte rozpěrný nástavec na demontáž tlumičů DDN<sup>®</sup>6. Použijte nástavec č.17. Použijte ráčnový klíč.

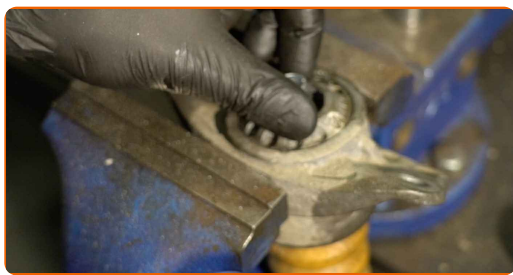


**27** Odstraňte uložení tlumiče, návlek a tlumící doraz.

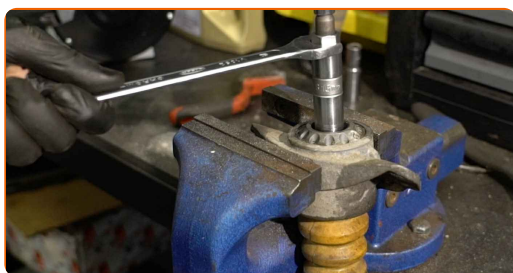
**AUTODOC doporučuje:**

- Výměna: tlumiče pérování - SKODA OCTAVIA (1Z3). Pečlivě zkontrolujte uložení tlumiče, manžetu a doraz tlumiče. Podle potřeby je vyměňte.
- Před instalací ručně stlačte nový tlumič alespoň 3-5 krát.

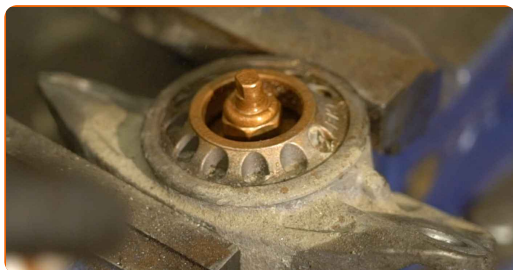
**28** Nainstalujte uložení, návlek a tlumící doraz na nový tlumič.



**29** Utáhněte matici tyče tlumiče. Použijte rozpěrný nástavec na demontáž tlumičů DDN<sup>®</sup>8. Použijte nástavec č.16. Použijte momentový klíč. Utáhněte ji točivým momentem 25 Nm.



**30** Natřete upevňovací prvek tyče tlumiče. Použijte měděné mazivo.



**31** Nainstalujte ochranný uzávěr ložiska tlumiče.



**32** Uvolněte svěrák a vytáhněte tlumič.

**33** Vyčistěte montážní místa tlumiče. Použijte drátěný kartáč. Použijte sprej WD-40.



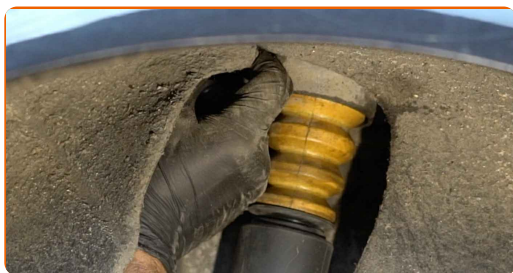
**34** Umístěte tlumič do oblouku kola a zajistěte jej.



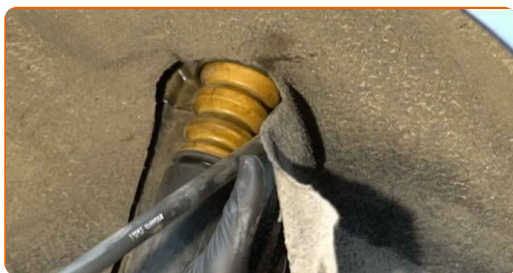
**AUTODOC doporučuje:**

- **Důležité!** Při zašroubování upevňovacích šroubů držte tlumič. SKODA OCTAVIA (1Z3)

**35** Nainstalujte upevňovací šroub.



**36** Zašroubujte vrchní upevňovací prvek tlumiče. Použijte nástavec č.16. Použijte ráčnový klíč.



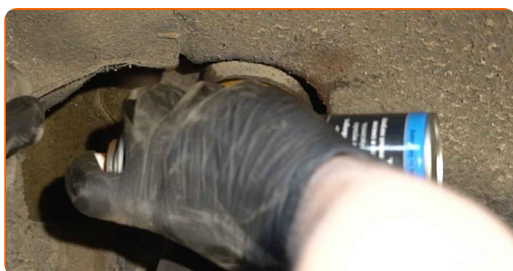
**37** Utáhněte vrchní upevnění tlumiče. Použijte nástavec č.16. Použijte momentový klíč. Utáhněte ji točivým momentem 50 Nm.+45°



**AUTODOC doporučuje:**

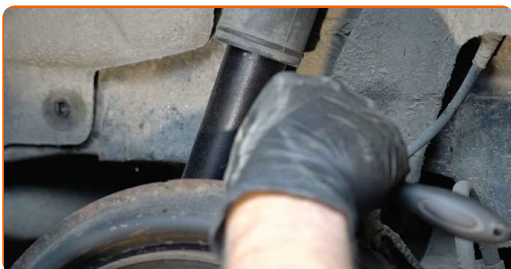
- **Důležité!** Nezapomeňte použít nové upevňovací prvky.

**38** Natřete upevňovací prvky tlumiče. Použijte měděné mazivo.

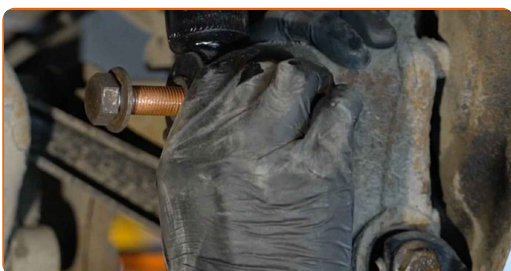




- 39** Nainstalujte a utáhněte upevňovací prvky krytu oblouku kola. Použijte hvězdicový Torx T 25. Použijte ráčnový klíč.



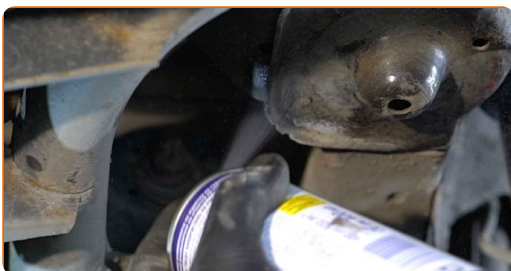
- 40** Nainstalujte upevňovací šroub.



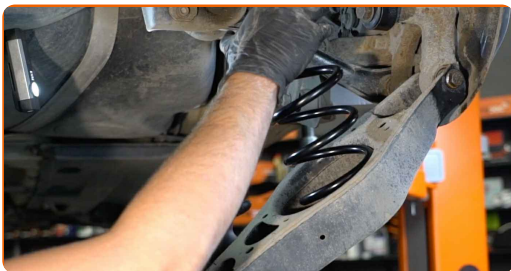
- 41** Zašroubujte spodní upevnění tlumiče. Použijte nástavec č.21. Použijte ráčnový klíč.



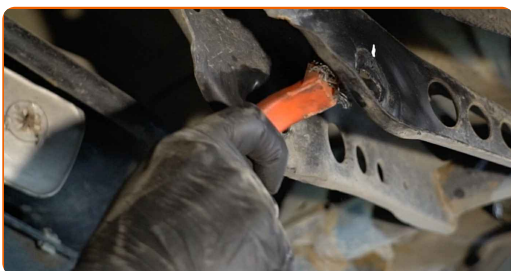
- 42** Vyčistěte montážní místa vinuté pružiny. Použijte drátěný kartáč. Použijte sprej WD-40.



**43** Vinutou pružinu nainstalujte spolu s gumovými ložisky do montážních míst.



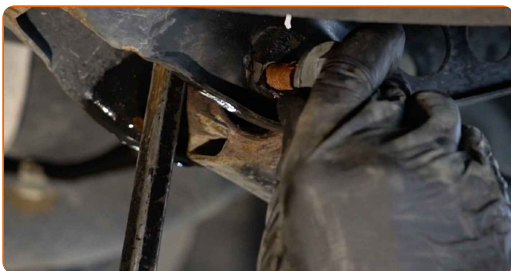
**44** Vyčistěte montážní otvory a závit ramene odpružení. Použijte drátěný kartáč. Použijte sprej WD-40.



**45** Podepřete rameno. Použijte zvedák s hydraulickými převody. Použijte páčidlo.



**46** Nainstalujte upevňovací šroub.

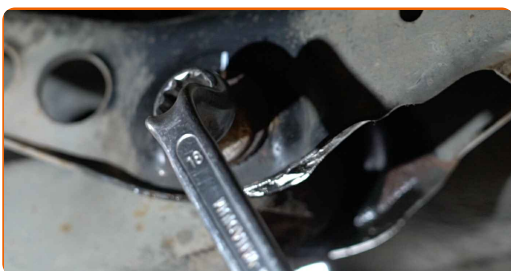


**47** Nastavte polohu vyrovnávacího šroubu podle značky.

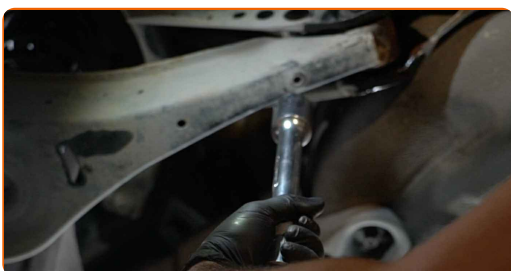




- 48** Zašroubujte upevňovací prvky spojující ovládací rameno k nápravnici. Použijte nástavec č.18. Použijte ráčnový klíč.



- 49** Odstraňte podpěru zpod ramene.

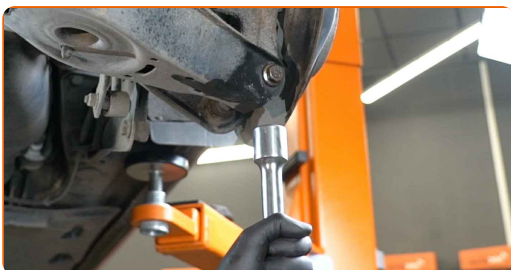


**AUTODOC doporučuje:**

- Výměna: tlumiče pérování - SKODA OCTAVIA (1Z3). Zvedák na auto dejte dolů hladce, bez trhání, aby se nepoškodily součástky a mechanismy.

- 50** Zašroubujte upevňovací prvky spojující ovládací rameno k nápravnici. Použijte kombinační klíč č.18 (2 kusy).

- 51** Podepřete rameno. Použijte zvedák s hydraulickými převody.



52

Utáhněte spodní upevnění tlumiče. Použijte nástavec č.21. Použijte momentový klíč. Utáhněte ji točivým momentem 130 Nm.+90°



### AUTODOC doporučuje:

- Důležité! Nezapomeňte použít nové upevňovací prvky.

53

Zašroubujte upevnění, které spojuje ovládací rameno k zadní hlavě ložiska čepu. Použijte kombinační klíč č.18 (2 kusy).



54

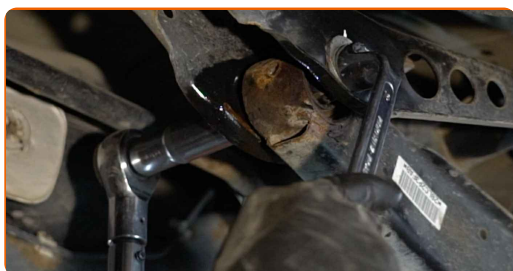
Utáhněte upevňovací prvek spojující rameno zavěšení kol k zadní hlavě ložiska čepu. Použijte kombinační klíč č.18. Použijte nástavec č.18. Použijte momentový klíč. Utáhněte ji točivým momentem 90 Nm.+90°



**AUTODOC doporučuje:**

- **Důležité!** Nezapomeňte použít nové upevňovací prvky.

- 55** Utáhněte upevnění ramene k nosníku. Použijte kombinační klíč č.18. Použijte nástavec č.18. Použijte momentový klíč. Utáhněte ji točivým momentem 95 Nm.



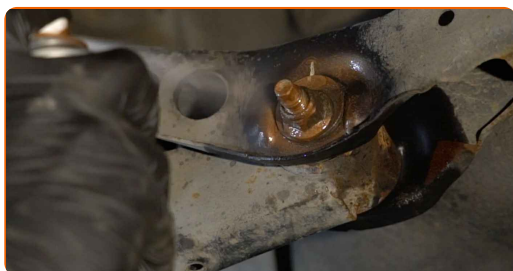
- 56** Odstraňte podpěru zpod ramene.



**AUTODOC doporučuje:**

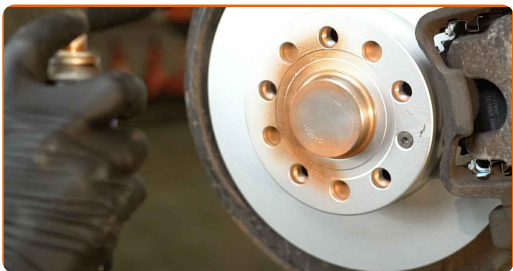
- **SKODA OCTAVIA (1Z3)** - Zvedák na auto nedávejte dolů příliš prudce, aby se nepoškodily součástky a mechanismy auta.

- 57** Natřete upevňovací prvky tlumiče. Natřete a ošetřete všechna spojení ramene. Použijte měděné mazivo.



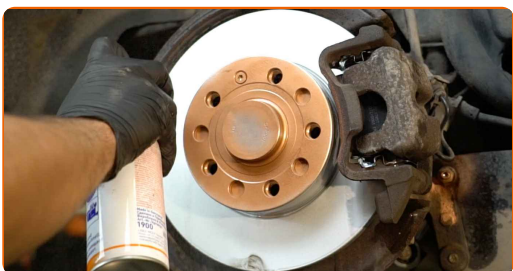
58

Natřete povrch, kde je brzdový kotouč v kontaktu s ráfem kola. Použijte měděné mazivo.



59

Vyčistěte povrch brzdového kotouče. Použijte čistič brzd.

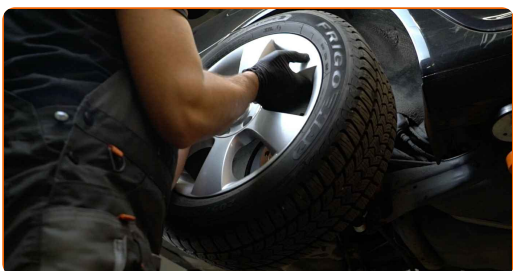


Výměna: tlumiče pérování - SKODA OCTAVIA (1Z3). Tip od odborníků z AUTODOC:

- Po aplikaci spreje počkejte několik minut.

60

Nainstalujte kolo.



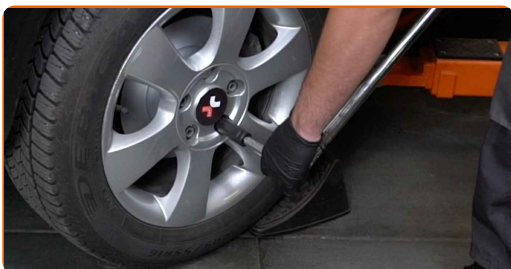
61

Zašroubujte šrouby kol. Použijte rázový nástavec na kolo č. 17.



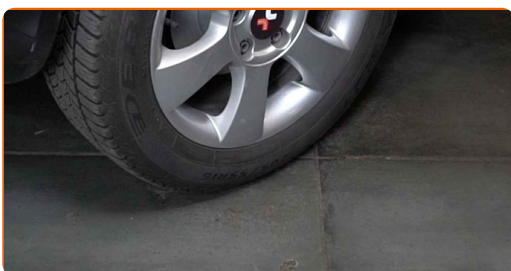
62

Auto dejte na zem a přišroubujte šrouby v křížovém poradí. Použijte rázový nástavec na kolo č. 17. Použijte momentový klíč. Utáhněte ji točivým momentem 120 Nm.



63

Odstraňte zvedáky a klíny.



**VÝBORNĚ!** 

ZOBRAZIT VÍCE TUTORIÁLŮ

# AUTODOC – NÁHRADNÍ DÍLY NEJVYŠŠÍ KVALITY ZA VÝBORNOU CENU, A TO VŠECHNO ONLINE

AUTODOC MOBILNÍ APLIKACE: ZACHYŤTE SKVĚLÉ AKCE PŘI POHODLNÉM NAKUPOVÁNÍ



**OBROVSKÝ VÝBĚR NÁHRADNÍCH DÍLŮ PRO VAŠE AUTO**

**TLUMIČE PÉROVÁNÍ: ŠIROKÝ VÝBĚR**

## **i VYHLÁŠENÍ:**

Dokument obsahuje pouze obecná doporučení, která pro vás mohou být užitečná při svépomocné opravě vašeho auta nebo při výměně některých dílů. AUTODOC nenesе žádnou zodpovědnost za poškození, zranění, škodu na majetku, způsobenou opravou nebo výměnou dílů nesprávným použitím nebo nesprávným pochopením uvedených informací.

AUTODOC nenesе odpovědnost za žádné možné chyby nebo nejasnosti uvedeny v tomto návodu. Uvedené informace mají pouze informativní charakter a nelze je zaměnit s radami od odborníků.

AUTODOC nenesе odpovědnost za nesprávné nebo rizikové používání vybavení, nářadí nebo náhradních dílů. AUTODOC doporučuje výměnu nebo opravu provádět opatrně a přísně dodržovat všechna bezpečnostní pravidla. Pamatujte si: používání dílů nízké kvality nezaručí vašemu autu dostatečnou míru bezpečnosti na silnicích.

© Copyright 2023 – Veškerý obsah na této stránce, zejména texty, fotografie a grafika, je chráněn zákonem o autorských právech. Všechna práva, včetně práva na kopírování, svěření třetím stranám, práva na úpravu a překlad, vlastní společnost AUTODOC SE.