



Jak vyměnit přední
ložisko kola na **SKODA**
OCTAVIA (1Z3) – návod k
výměně

PODOBNÝ VIDEO TUTORIÁL



Toto video ukazuje proces výměny podobné součástky na jiném vozidle

Důležité!

Tento proces výměny můžete použít pro model:

SKODA OCTAVIA (1Z3) 1.6 LPG, SKODA OCTAVIA (1Z3) 1.8 TSI, SKODA OCTAVIA (1Z3) 2.0 TDI, SKODA OCTAVIA (1Z3) 1.9 TDI, SKODA OCTAVIA (1Z3) 2.0 TDI 16V, SKODA OCTAVIA (1Z3) 1.4, SKODA OCTAVIA (1Z3) 1.6, SKODA OCTAVIA (1Z3) 1.6 FSI, SKODA OCTAVIA (1Z3) 2.0 FSI, SKODA OCTAVIA (1Z3) 2.0 RS, SKODA OCTAVIA (1Z3) 2.0 TDI RS, SKODA OCTAVIA (1Z3) 1.6 MultiFuel, SKODA OCTAVIA (1Z3) 1.6 TDI, SKODA OCTAVIA (1Z3) 1.4 TSI, SKODA OCTAVIA (1Z3) 1.2 TSI

Postup se může mírně měnit podle designu auta.

Tento tutoriál byl vytvořen na základě procesu výměny pro podobnou součástku na autě: VW Passat Sedan (362) 2.0 TDI

**VÝMĚNA: LOŽISKA KOLA - SKODA OCTAVIA (1Z3).
SEZNAM POTŘEBNÝCH NÁSTROJŮ:**



- Drátěný kartáč
- Sprej WD-40
- Čistič brzd
- Měděné mazivo
- Momentový klíč
- Kombinační klíč č.18
- Nástavec č. 16
- Nástavec č. 18
- Nástavec č. 21
- Nástavec č. 27
- XZN nástavec č. 6
- XZN nástavec č. 12
- HEX nástavec č. H5
- HEX nástavec č. H7
- Hvězdicový nástavec Torx T27
- Hvězdicový nástavec Torx T30
- Úderová rázová hlavice na matice kol č.17
- Račnový klíč
- Vratidlo
- Gumové kladivo
- Nárazový šroubovák
- Páčidlo
- Klín pod kolo auta

Koupit nástroje

AUTODOC doporučuje:

- Nepoužívejte znovu ložisko vašeho auta SKODA OCTAVIA (1Z3).
- Proces výměny ložiska náboje kola je totožný pro obě kola na stejné nápravě.
- Prosím pozor: všechny práce na autě - SKODA OCTAVIA (1Z3) – se musí provádět při vypnutém motoru.

VÝMĚNU PROVEĎTE V NÁSLEDUJÍCÍM POŘADÍ:

1 Otevřete kapotu.

2 Vyčistěte uzávěr nádržky brzdové kapaliny. Použijte čistič brzd.



AUTODOC doporučuje:

- Výměna: ložiska kola - SKODA OCTAVIA (1Z3). Po aplikování spreje několik minut počkejte.

3

Odšroubujte držák solenoidového ventilu motoru. Použijte hvězdicový Torx T 27. Použijte ráčnový klíč.



4

Odšroubujte uzávěr nádržky brzdové kapaliny.



5

Kola auta zajistěte pomocí klínů.

6

Uvolněte upevňovací šrouby kola. Použijte rázový nástavec na kolo č. 17.

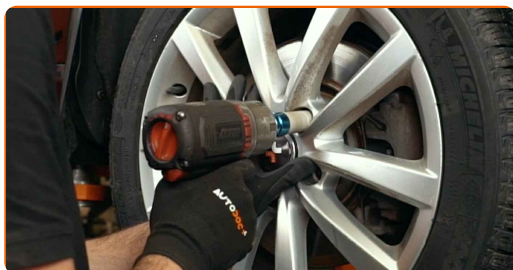


7

Zvedněte přední část vozidla a zajistěte vozidlo na podpěrách.

8

Odšroubujte šrouby kol.



AUTODOC doporučuje:

- **Upozornění!** Pro vyhnutí se zranění držte kolo při odšroubovávání upevňovacích šroubů. SKODA OCTAVIA (1Z3)

9

Odstraňte kolo.



10

Rozšiřte brzdové destičky. Použijte páčidlo.



11

Odstraňte krytky prachového pouzdra vodících závlaček brzdového třmenu. Použijte páčidlo.



12

Odšroubujte upevnění brzdového třmenu. Použijte imbusový klíč č. H7. Použijte ráčnový klíč.



13

Odpojte zádržnou pružinu brzdového třmenu. Použijte páčidlo.



14

Odstraňte brzdový třmen.



Výměna: ložiska kola - SKODA OCTAVIA (1Z3). Profesionálové doporučují:

- Přivažte třmen k zavěšení kol nebo ke karoserii drátkem bez odpojení od brzdové hadičky, aby se předešlo ztrátě tlaku v brzdovém systému.
- Ujistěte se, že brzdový třmen nevisí na brzdové hadičce.
- Po odstranění brzdového třmenu nestláčejte brzdový pedál. Vypadl by totiž píst z brzdového válce, vylila by se brzdová kapalina a systém by ztratil tlak.
- Zkontrolujte držák brzdového třmenu, vodící závlačky brzdového třmenu a pouzdra. Vyčistěte je. Pokud je to nutné, vyměňte je.

15 Odstraňte brzdové destičky.



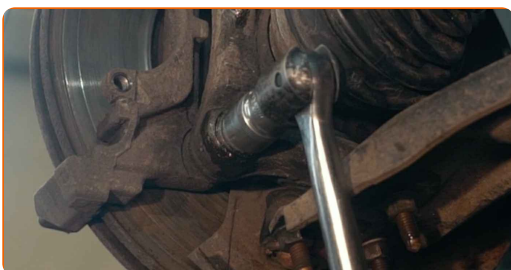
16 Uvolněte upevňovací prvek hnací hřídele. Použijte nástavec č.27. Použijte vratidlo.



17 Vyčistěte upevňovací prvky držáku brzdového třmenu. Použijte drátěný kartáč. Použijte sprej WD-40.



18 Odšroubujte upevnění svorky brzdového třmenu. Použijte nástavec č.21. Použijte ráčnový klíč. Použijte vratidlo.



19 Odstraňte svorku třmenu.



20 Vyčistěte upevnění brzdového kotouče. Použijte drátěný kartáč. Použijte sprej WD-40.



21 Odšroubujte upevnění brzdového kotouče. Použijte hvězdicový Torx T 30. Použijte nárazový šroubovák.



22 Odstraňte brzdový kotouč. Použijte gumové kladivo.



23

Vyčistěte upevňovací prvky krytu brzdového kotouče. Použijte drátěný kartáč. Použijte sprej WD-40.



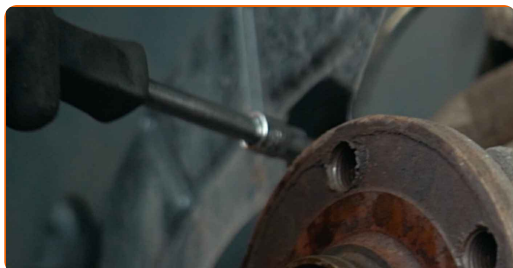
24

Odšroubujte upevňovací prvky krytu brzdového kotouče. Použijte hvězdicový Torx T 27. Použijte ráčnový klíč.



25

Odstraňte kryt brzdového kotouče.



26

Odstraňte upevňovací šroub.



27

Vyčistěte upevňovací prvky ložiska náboje kola. Použijte drátěný kartáč. Použijte sprej WD-40.



28

Vyčistěte upevňovací prvky spojující kulový čep a ovládací rameno odpružení. Použijte drátěný kartáč. Použijte sprej WD-40.



29

Odšroubujte upevňovací prvek spojující kulový čep a ovládací rameno odpružení. Použijte nástavec č.16. Použijte ráčnový klíč.



30

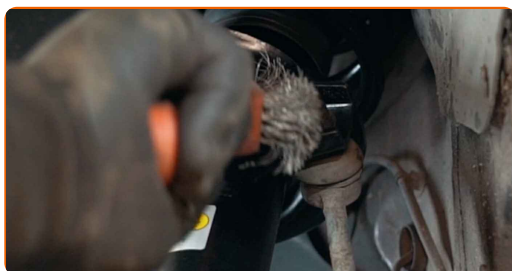
Odpojte kulový čep z ramene.



31 Odpojte hnací hřídel od hlavy ložiska čepu.



32 Vyčistěte všechna spojení vzpěry stabilizátoru. Použijte drátěný kartáč. Použijte sprej WD-40.



33 Odšroubujte upevnění spojující vzpěru stabilizátoru a vzpěru tlumiče. Použijte nástavec č.18. Použijte ráčnový klíč.



34 Odstraňte stabilizační tyč.



35

Vyčistěte upevňovací prvky ložiska náboje kola. Použijte drátěný kartáč. Použijte sprej WD-40.



36

Odšroubujte upevnění ložiska náboje. Použijte XZN č. 12. Použijte ráčnový klíč.



37

Spolu odstraňte náboj a ložisko, protože tyto dva prvky jsou smontovány do sebe.



38

Odšroubujte upevnění ABS snímače. Použijte imbusový klíč č. H5. Použijte ráčnový klíč.



39 Odpojte snímač ABS.



40 Vyčistěte montážní otvor ložiska náboje. Použijte drátěný kartáč. Použijte sprej WD-40.



41 Zapojte snímač ABS.



42 Utáhněte upevňovací prvek, který spojuje ABS senzor k hlavě ložiska čepu řízení. Použijte imbusový klíč č. H5. Použijte momentový klíč. Utáhněte ji točivým momentem 7 Nm.



43 Nainstalujte nový náboj kola s ložiskem.



- 44** Utáhněte upevňovací prvek ložiska náboje kola. Použijte XZN č. 12. Použijte momentový klíč. Utáhněte ji točivým momentem 74 Nm. Utáhněte ji točivým momentem 70 Nm.+90°



AUTODOC doporučuje:

- **Důležité!** Nezapomeňte použít nové upevňovací prvky.

- 45** Natřete upevňovací prvky ložiska náboje kola. Použijte měděné mazivo.

- 46** Nainstalujte kryt brzdového kotouče.



- 47** Zašroubujte upevňovací prvky krytu brzdového kotouče. Použijte hvězdicový Torx T 27. Použijte ráčnový klíč.



48

Vyčistěte drážky homokinetického kloubu hnacího hřídele. Použijte drátěný kartáč. Použijte sprej WD-40.



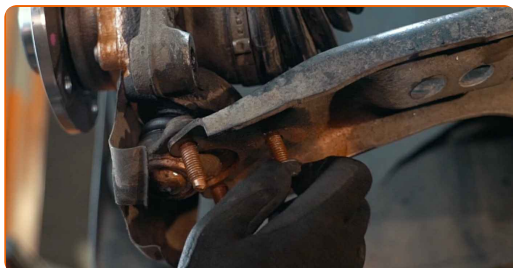
49

Nainstalujte hnací hřídel.



50

Připojte kulový čep k ovládacímu ramenu.



51

Utáhněte upevňovací prvky spojující kulový čep k ovládacímu ramenu. Použijte nástavec č.16. Použijte momentový klíč. Utáhněte ji točivým momentem 60 Nm.

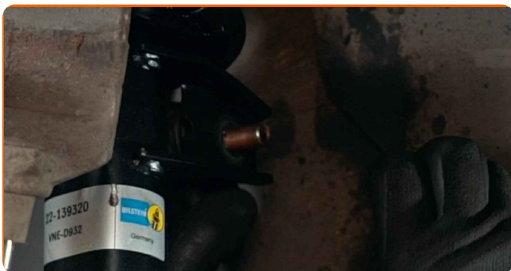


52

Vyčistěte montážní pozice vzpěry stabilizátoru. Použijte drátěný kartáč. Použijte sprej WD-40.

53

Nainstalujte příčné stabilizační rameno.



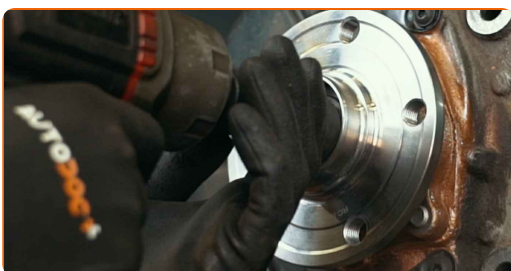
54

Utáhněte upevnění spojující vzpěru stabilizátoru a vzpěru tlumiče. Použijte kombinační klíč č.18. Použijte nástavec č.18. Použijte XZN č. 6. Použijte momentový klíč. Utáhněte ji točivým momentem 55 Nm.



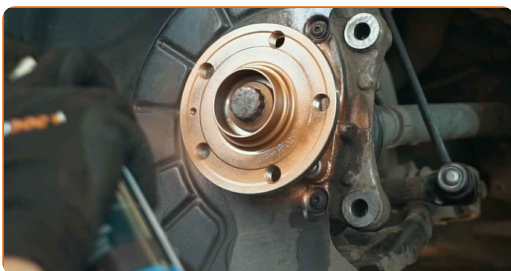
55

Nainstalujte a utáhněte šroub hnacího hřídele. Použijte nástavec č.27. Použijte ráčnový klíč.



56

Natřete náboj v místě kontaktu s brzdovým kotoučem. Použijte měděné mazivo.



57

Nainstalujte brzdový kotouč.



58

Upevněte upevnění brzdového kotouče. Použijte hvězdicový Torx T 30. Použijte momentový klíč. Utáhněte ji točivým momentem 4 Nm.



59

Očistěte brzdový třmen od prachu a špíny. Použijte drátěný kartáč. Použijte čistič brzd.

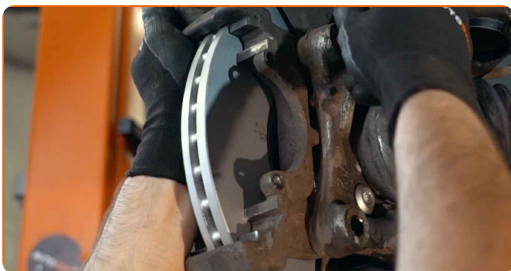


AUTODOC doporučuje:

- Výměna: ložiska kola - SKODA OCTAVIA (1Z3). Po aplikování spreje několik minut počkejte.

60

Nainstalujte svorku brzdového třmenu.



- 61** Upevněte svorku brzdového třmenu. Použijte nástavec č.21. Použijte momentový klíč. Utáhněte ji točivým momentem 175 Nm.



- 62** Nainstalujte brzdové destičky.



- 63** Nainstalujte brzdový třmen a upevněte jej. Použijte imbusový klíč č. H7. Použijte momentový klíč. Utáhněte ji točivým momentem 30 Nm.



- 64** Nainstalujte krytky prachového pouzdra vodících závlaček brzdového třmenu.



- 65** Nainstalujte zádržnou pružinu brzdového třmenu. Použijte páčidlo.



- 66** Namažte všechna spojení vzpěry stabilizátoru. Natřete upevňovací prvky kulového čepu. Použijte měděné mazivo.



- 67** Natřete povrch, kde je brzdový kotouč v kontaktu s ráfem kola. Použijte měděné mazivo.



- 68** Vyčistěte povrch brzdového kotouče. Použijte čistič brzd.



Výměna: ložiska kola - SKODA OCTAVIA (1Z3). Doporučují odborníci z AUTODOC:

- Po aplikaci spreje počkejte několik minut.

69

Nainstalujte kolo.



AUTODOC doporučuje:

- Upozornění! Pro vyhnutí se zranění držte kolo při šroubování upevňovacích šroubů na auto. SKODA OCTAVIA (1Z3)

70

Zašroubujte šrouby kol. Použijte rázový nástavec na kolo č. 17.



71

Dejte auto na zem.

72

Utáhněte šroub spojující hnací hřídel a náboj kola. Použijte nástavec č.27. Použijte momentový klíč. Utáhněte ji točivým momentem 70 Nm.+90°



AUTODOC doporučuje:

- **Důležité!** Nezapomeňte použít nové upevňovací prvky.

73

Utáhněte šrouby kol využitím křížového vzoru utažení. Použijte rázový nástavec na kolo č. 17. Použijte momentový klíč. Utáhněte ji točivým momentem 120 Nm.



74

Odstraňte zvedáky a klíny.



Výměna: ložiska kola - SKODA OCTAVIA (1Z3). Tip od AUTODOC:

- Zkontrolujte stav a hladinu brzdové kapaliny v expanzní nádrži a je-li to nutné, doplňte ji.

75

Utáhněte uzávěr nádržky brzdové kapaliny.



76

Nainstalujte držák solenoidového ventilu motoru. Použijte hvězdicový Torx T 27. Použijte ráčnový klíč.



77

Zavřete kapotu.

VÝBORNĚ! 

ZOBRAZIT VÍCE TUTORIÁLŮ

AUTODOC – NÁHRADNÍ DÍLY NEJVYŠŠÍ KVALITY ZA VÝBORNOU CENU, A TO VŠECHNO ONLINE

AUTODOC MOBILNÍ APLIKACE: ZACHYŤTE SKVĚLÉ AKCE PŘI POHODLNÉM NAKUPOVÁNÍ



OBROVSKÝ VÝBĚR NÁHRADNÍCH DÍLŮ PRO VAŠE AUTO

LOŽISKA KOLA: ŠIROKÝ VÝBĚR

i VYHLÁŠENÍ:

Dokument obsahuje pouze obecná doporučení, která pro vás mohou být užitečná při svépomocné opravě vašeho auta nebo při výměně některých dílů. AUTODOC nenesе žádnou zodpovědnost za poškození, zranění, škodu na majetku, způsobenou opravou nebo výměnou dílů nesprávným použitím nebo nesprávným pochopením uvedených informací.

AUTODOC nenesе odpovědnost za žádné možné chyby nebo nejasnosti uvedeny v tomto návodu. Uvedené informace mají pouze informativní charakter a nelze je zaměnit s radami od odborníků.

AUTODOC nenesе odpovědnost za nesprávné nebo rizikové používání vybavení, nářadí nebo náhradních dílů. AUTODOC doporučuje výměnu nebo opravu provádět opatrně a přísně dodržovat všechna bezpečnostní pravidla. Pamatujte si: používání dílů nízké kvality nezaručí vašemu autu dostatečnou míru bezpečnosti na silnicích.

© Copyright 2022 – Veškerý obsah na této stránce, zejména texty, fotografie a grafika, je chráněn zákonem o autorských právech. Všechna práva, včetně práva na kopírování, svěření třetím stranám, práva na úpravu a překlad, vlastní společnost AUTODOC GmbH.