



Jak vyměnit kabinový filtr  
na **SKODA Octavia I  
Combi (1U5)** – návod k  
výměně

## PODOBNÝ VIDEO TUTORIÁL



Toto video ukazuje proces výměny podobné součástky na jiném vozidle

### **Důležité!**

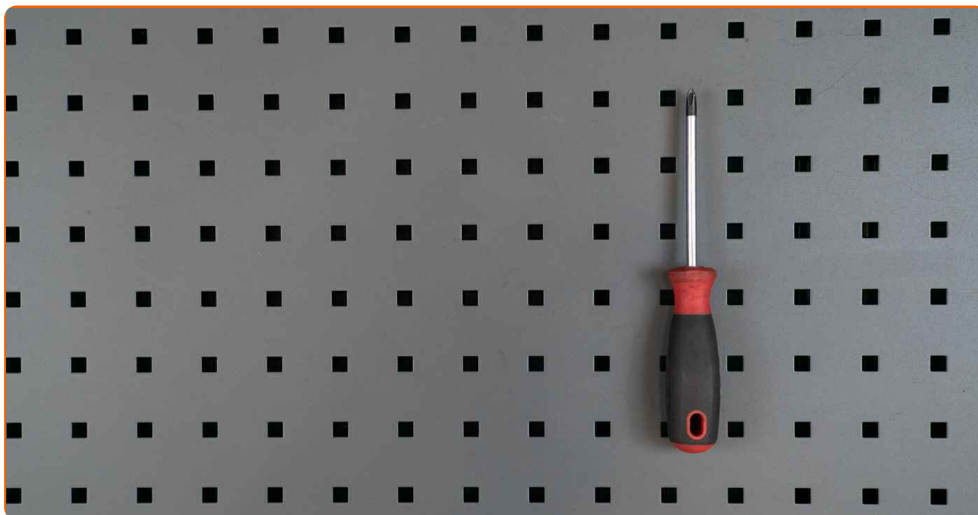
Tento proces výměny můžete použít pro model:

SKODA Octavia I Combi (1U5) 1.6, SKODA Octavia I Combi (1U5) 1.8 20V, SKODA Octavia I Combi (1U5) 1.9 SDI, SKODA Octavia I Combi (1U5) 1.9 TDI, SKODA Octavia I Combi (1U5) 1.8 T, SKODA Octavia I Combi (1U5) 1.9 TDI 4x4, SKODA Octavia I Combi (1U5) 2.0, SKODA Octavia I Combi (1U5) 2.0 4x4, SKODA Octavia I Combi (1U5) 1.4 16V, SKODA Octavia I Combi (1U5) 1.8 T 4x4, SKODA Octavia I Combi (1U5) RS 1.8 T

Postup se může mírně měnit podle designu auta.

Tento tutoriál byl vytvořen na základě procesu výměny pro podobnou součástku na autě: SEAT Leon Hatchback (1M1) 1.8 20V

VÝMĚNA: KABINOVÉHO FILTRU - SKODA OCTAVIA I  
COMBI (1U5). SEZNAM POTŘEBNÝCH NÁSTROJŮ:



• Křížový šroubovák

• Kryt na blatník

[Koupit nástroje](#)

### AUTODOC doporučuje:

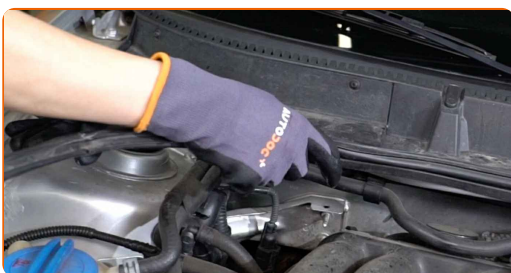
- Kabinový filtr vyměňujte alespoň jednou za šest měsíců, na začátku jara a na podzim.
- Dodržujte podmínky, doporučení a požadavky pro konkrétní díly poskytnuty výrobcem.
- Pokud se přívod vzduchu do kabiny rapidně snížil, vyměňte filtr ještě před plánovanou údržbou.
- Celý postup práce proveďte při vypnutém motoru.

## VÝMĚNA: KABINOVÉHO FILTRU - SKODA OCTAVIA I COMBI (1U5). DOPORUČENÝ POSTUP KROKŮ:

**1** Otevřete kapotu.

**2** Na ochranu laku a barvy a plastových prvků auta použijte ochranné kryty na blatníky.

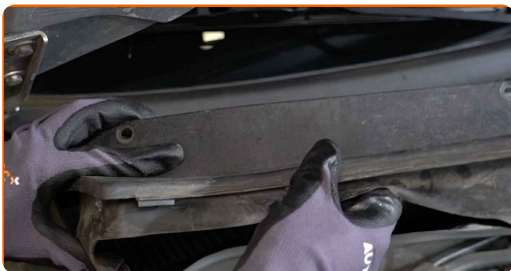
**3** Odstraňte těsnění mřížky na odvádění vody.



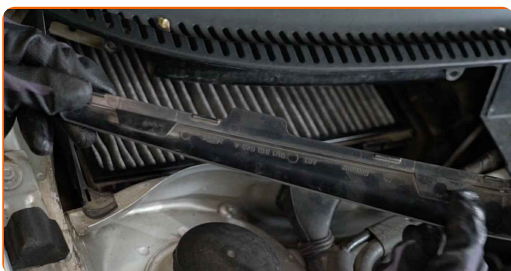
**4** Odšroubujte upevňovací prvky plastového panelu. Použijte křížový šroubovák PH.



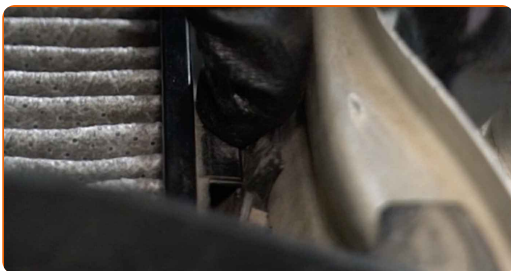
**5** Odstraňte plastový panel.



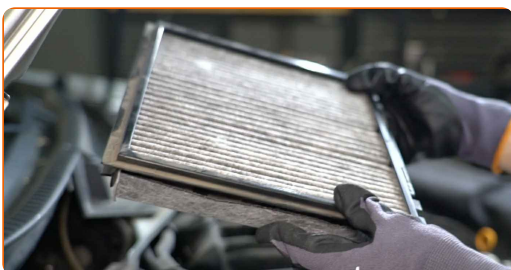
**6** Odstraňte kryt uložení kabinového filtru.



**7** Zatlačte na držák kabinového filtru, aby se uvolnil.

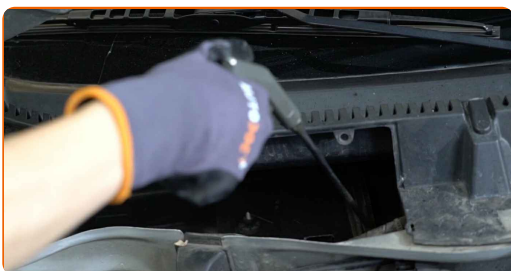


**8** Odstraňte kabinový filtr.



**9** Zapněte režim recirkulace vzduchu.

**10** Vyčistěte montážní pozici kabinového filtru.



11

Do rámu nainstalujte nový filtrační prvek.

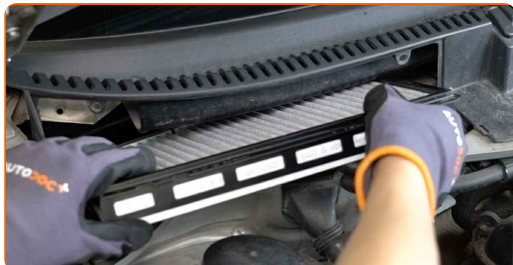


Výměna: kabinového filtru - SKODA Octavia I Combi (1U5). AUTODOC doporučuje:

- Dbejte na šipku na filtru ukazující směr proudění vzduchu.
- Vždy používejte pouze kvalitní filtry.

12

Nainstalujte kabinový filtr do svého montážního místa.



AUTODOC doporučuje:

- Výměna: kabinového filtru - SKODA Octavia I Combi (1U5). Zajistěte, aby byla poloha filtračního prvku správná. Zabraňte vychýlení z instalační polohy.

**13** Zacvakněte kabinový filtr zpět na své místo.



**14** Nainstalujte kryt uložení kabinového filtru.



**15** Nainstalujte plastový panel.



**16** Zašroubujte upevňovací prvky plastového panelu. Použijte křížový šroubovák PH.



**17** Nainstalujte těsnění mřížky na odvádění vody.



- 18 Zapněte zapalování.
- 19 Zapněte systém klimatizace. Je třeba se ujistit, že komponenty pracují správně.
- 20 Vypněte zapalování.
- 21 Odstraňte ochranný kryt blatníku.
- 22 Zavřete kapotu.

**VÝBORNĚ!** 

**ZOBRAZIT VÍCE TUTORIÁLŮ**



## AUTODOC – NÁHRADNÍ DÍLY NEJVYŠŠÍ KVALITY ZA VÝBORNOU CENU, A TO VŠECHNO ONLINE

AUTODOC MOBILNÍ APLIKACE: ZACHYŤTE SKVĚLÉ AKCE PŘI POHODLNÉM NAKUPOVÁNÍ



**+ AUTODOC**

GET IT ON  **Google Play**

 **Download on the App Store**

**Download**

**OBROVSKÝ VÝBĚR NÁHRADNÍCH DÍLŮ PRO VAŠE AUTO**

**KABINOVY FILTR: ŠIROKÝ VÝBĚR**

### **VYHLÁŠENÍ:**

Dokument obsahuje pouze obecná doporučení, která pro vás mohou být užitečná při svépomocné opravě vašeho auta nebo při výměně některých dílů. AUTODOC nenesे žádnou zodpovědnost za poškození, zranění, škodu na majetku, způsobenou opravou nebo výměnou dílů nesprávným použitím nebo nesprávným pochopením uvedených informací.

AUTODOC nenesе odpovědnost za žádné možné chyby nebo nejasnosti uvedeny v tomto návodu. Uvedené informace mají pouze informativní charakter a nelze je zaměnit s radami od odborníků.

AUTODOC nenesе odpovědnost za nesprávné nebo rizikové používání vybavení, nářadí nebo náhradních dílů. AUTODOC doporučuje výměnu nebo opravu provádět opatrně a přísně dodržovat všechna bezpečnostní pravidla. Pamatujte si: používání dílů nízké kvality nezaručí vašemu autu dostatečnou míru bezpečnosti na silnicích.

© Copyright 2022 – Veškerý obsah na této stránce, zejména texty, fotografie a grafika, je chráněn zákonem o autorských právech. Všechna práva, včetně práva na kopírování, svěření třetím stranám, práva na úpravu a překlad, vlastní společnost AUTODOC GmbH.