



Jak vyměnit přední  
uložení tlumiče na  
**SKODA Octavia I Van /  
Combi (1U5)** – návod k  
výměně

## PODOBNÝ VIDEO TUTORIÁL



Toto video ukazuje proces výměny podobné součástky na jiném vozidle

### Důležité!

Tento proces výměny můžete použít pro model:

SKODA Octavia I Van / Combi (1U5) 1.9 TDI, SKODA Octavia I Van / Combi (1U5) 1.9 D

Postup se může mírně měnit podle designu auta.

Tento tutoriál byl vytvořen na základě procesu výměny pro podobnou součástku na autě: VW Golf V Hatchback (1K1) 1.4 16V

**VÝMĚNA: ULOŽENÍ TLUMIČE - SKODA OCTAVIA I VAN / COMBI (1U5). NÁSTROJE, KTERÉ MOŽNÁ BUDETE POTŘEBOVAT:**



- Drátěný kartáč
- Sprej WD-40
- Čistič brzd
- Měděné mazivo
- Kombinační klíč č. 18
- Nástavec č. 16
- Nástavec č. 18
- Nástavec č. 20
- Nástavec č. 21
- Úderová rázová hlavice na matice kol č. 17
- Račnový klíč
- Momentový klíč
- Kladivo
- Hydraulický pružinový kompresor
- Hydraulický převodový zvedák
- Kryt na blatník
- Klín pod kolo auta

**Koupit nástroje**

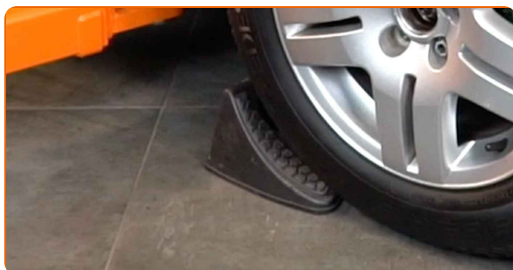
## Výměna: uložení tlumiče - SKODA Octavia I Van / Combi (1U5). Tip od AUTODOC:

- Proces výměny je stejný pro ložiska levé a pravé vzpěry tlumiče na předním odpružení.
- Všechna ložiska předních vzpěr tlumičů se musí vyměnit současně.
- Ujistěte se, že vyměníte všechny samozávitové šrouby během instalace.
- Prosím pozor: všechny práce na autě - SKODA Octavia I Van / Combi (1U5) – se musí provádět při vypnutém motoru.

## VÝMĚNU PROVEĎTE V NÁSLEDUJÍCÍM POŘADÍ:

1

Kola auta zajistěte pomocí klínů.



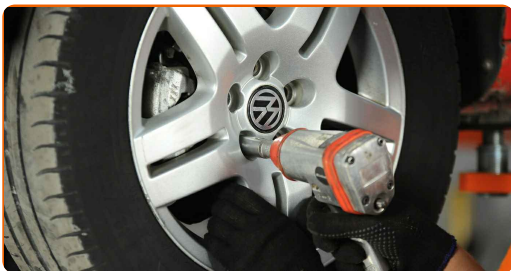
2

Uvolněte upevňovací šrouby kola. Použijte rázový nástavec na kolo č. 17.

3

Zvedněte přední část vozidla a zajistěte vozidlo na podpěrách.

**4** Odšroubujte šrouby kol.



Výměna: uložení tlumiče - SKODA Octavia I Van / Combi (1U5). Doporučují odborníci z AUTODOC:

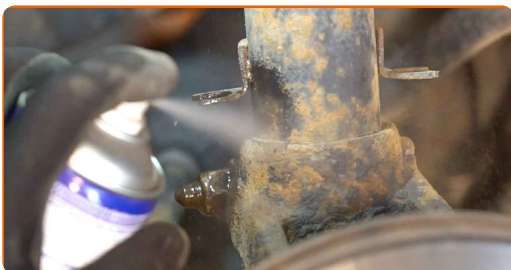
- Abyste se vyhnuli zranění, při odšroubovávání šroubů držte kolo.

**5** Odstraňte kolo.



**6** Vyčistěte upevňovací prvky vzpěry stabilizátoru. Použijte drátěný kartáč. Použijte sprej WD-40.

**7** Odšroubujte upevňovací prvek spojující stabilizátor s ovládacím ramenem. Použijte nástavec č.16. Použijte ráčnový klíč.



**8** Odstraňte upevňovací šroub.

**9** Odpojte kabely ze svorky na vzpěře tlumiče.



**10** Vyčistěte upevňovací prvky spojující vzpěru tlumiče a hlavu ložiska čepu kola. Použijte drátěný kartáč. Použijte sprej WD-40.

**11** Odšroubujte spodní upevňovací prvek spojující vzpěru tlumiče a hlavu ložiska čepu kola. Použijte kombinační klíč č.18. Použijte nástavec č.18. Použijte ráčnový klíč.



**12** Odstraňte upevňovací šroub.

**13** Odpojte kloub řízení od vzpěry tlumiče. Použijte kladivo.



**14** Dejte auto na zem.

**15** Otevřete kapotu.

**16** Na ochranu laku a barvy a plastových prvků auta použijte ochranné kryty na blatníky.

**17** Vyčistěte upevňovací prvky vrchního ložiska vzpěry tlumiče. Použijte sprej WD-40.

- 18** Odšroubujte upevňovací prvky na vrchní straně uložení vzpěry tlumiče. Použijte nástavec č.21. Použijte ráčnový klíč.



**AUTODOC doporučuje:**

- **Důležité!** Při odšroubovávání upevňovacích šroubů držte vzpěru zavěšení kol.  
SKODA Octavia I Van / Combi (1U5)

- 19** Odstraňte vzpěru zavěšení kol.



- 20** Nastavte vzpěru tlumiče na zařízení pro stlačení pružiny.



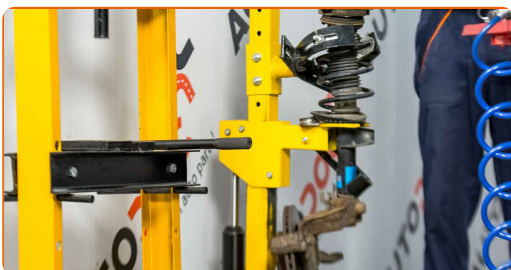


Výměna: uložení tlumiče - SKODA Octavia I Van / Combi (1U5). Tip:

- Mějte na paměti, že při použití zařízení pro stlačení pružiny musí být pružiny bezpečně uloženy a stlačeny na protilehlých stranách.
- Zajistěte správnou polohu pružiny prstenci.
- Ujistěte se, že vinuté pružiny jsou pevně spojeny s jejich uloženími.

21

Stlačte pružinu.

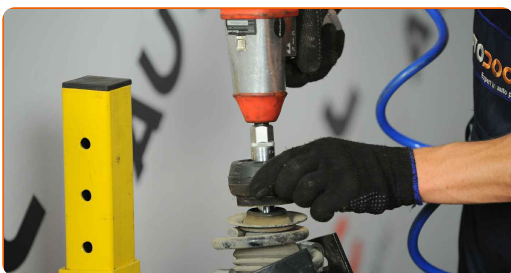


22

Natřete tyč vzpěry tlumiče. Použijte drátěný kartáč. Použijte sprej WD-40.

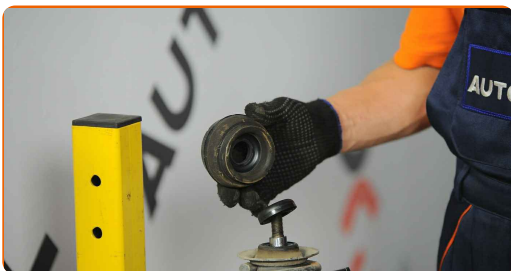
23

Odstraňte šroub pístnice vzpěry. Použijte nástavec č.20. Použijte ráčnový klíč.



24

Odstraňte vrchní uložení vzpěry.





Výměna: uložení tlumiče - SKODA Octavia I Van / Combi (1U5). Tip od odborníků z AUTODOC:

- Zkontrolujte prachový návlek tlumiče a doraz tlumiče. Pokud je to nutné, vyměňte je.

25

Vyčistěte montážní místo ložiska vzpěry tlumiče. Použijte drátěný kartáč. Použijte sprej WD-40.

26

Nainstalujte nové uložení vzpěry.



27

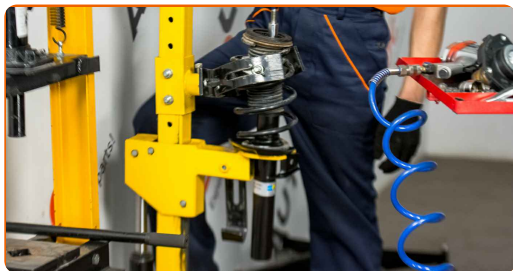
Upevněte matici pístu vzpěry tlumiče. Použijte nástavec č.20. Použijte momentový klíč. Utáhněte ji točivým momentem 60 Nm.



Výměna: uložení tlumiče - SKODA Octavia I Van / Combi (1U5). Profesionálové doporučují:

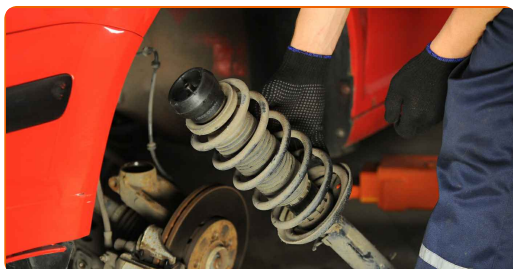
- Ujistěte se a zkontrolujte, že pružina je instalována správně. Zabraňte jejímu vychýlení.

**28** Uvolněte pružinu.



**29** Odstraňte sestavenou vzpěru tlumiče.

**30** Nainstalujte vzpěru tlumiče do oblouku kola.



**31** Zašroubujte vrchní upevnění uložení vzpěry tlumiče. Použijte nástavec č.21. Neutahujte ho.

### AUTODOC doporučuje:

- SKODA Octavia I Van / Combi (1U5) - Pro vyhnutí se zranění držte vzpěru zavěšení kol při šroubování upevňovacích šroubů.

**32** Utáhněte vrchní upevnění uložení vzpěry tlumiče. Použijte nástavec č.21. Použijte momentový klíč. Utáhněte ji točivým momentem 60 Nm.



**33** Odstraňte ochranný kryt blatníku.

**34** Zavřete kapotu.

**35** Zvedněte přední část vozidla a zajistěte vozidlo na podpěrách.

**36** Podepřete kloub řízení. Použijte zvedák s hydraulickými převody.



**37** Upevněte vzpěry tlumiče k táhlu řízení. Použijte kladivo.

**38** Nainstalujte upevňovací šroub.

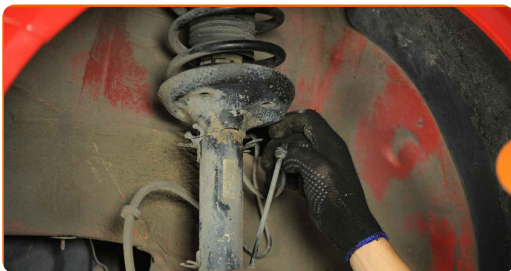
**39** Utáhněte spodní upevňovací prvky spojující vzpěru tlumiče k hlavě ložiska čepu. Použijte kombinační klíč č.18. Použijte nástavec č.18. Použijte momentový klíč. Utáhněte ji točivým momentem 60 Nm.+90°



### AUTODOC doporučuje:

- **Důležité!** Nezapomeňte použít nové upevňovací prvky.

**40** Zapojte kabely na svorce na vzpěře tlumiče.



**41** Odstraňte podpěru ze spodní strany čepu nápravy.

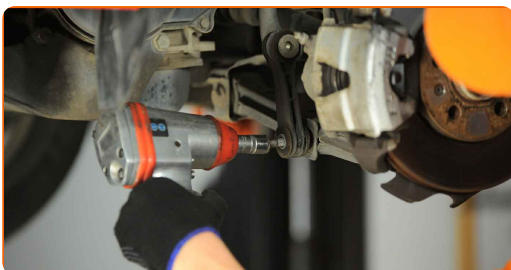


**AUTODOC doporučuje:**

- **Výměna: uložení tlumiče - SKODA Octavia I Van / Combi (1U5).** Zvedák na auto dejte dolů hladce, bez trhání, aby se nepoškodily součástky a mechanismy.

**42** Nainstalujte upevňovací šroub.

**43** Utáhněte upevňovací prvek spojující stabilizátor s ovládacím ramenem. Použijte nástavec č.16. Použijte momentový klíč. Utáhněte ji točivým momentem 15 Nm.+90°



**AUTODOC doporučuje:**

- **Důležité!** Nezapomeňte použít nové upevňovací prvky.

**44** Natřete povrch, kde je brzdový kotouč v kontaktu s ráfem kola. Použijte měděné mazivo.

**45** Vyčistěte povrch brzdového kotouče. Použijte čistič brzd.



**Výměna: uložení tlumiče - SKODA Octavia I Van / Combi (1U5). AUTODOC doporučuje:**

- Po aplikaci spreje počkejte několik minut.

**46** Nainstalujte kolo.



**AUTODOC doporučuje:**

- **Důležité!** Při zašroubování upevňovacích šroubů držte kolo. SKODA Octavia I Van / Combi (1U5)

47

Zašroubujte šrouby kol. Použijte rázový nástavec na kolo č. 17.



48

Auto dejte na zem a přišroubujte šrouby v křížovém poradí. Použijte momentový klíč. Utáhněte ji točivým momentem 120 Nm.

49

Odstraňte zvedáky a klíny.



**VÝBORNĚ!** 

ZOBRAZIT VÍCE TUTORIÁLŮ

# AUTODOC – NÁHRADNÍ DÍLY NEJVYŠŠÍ KVALITY ZA VÝBORNOU CENU, A TO VŠECHNO ONLINE

**AUTODOC MOBILNÍ APLIKACE: ZACHYŤTE SKVĚLÉ AKCE PŘI POHODLNÉM NAKUPOVÁNÍ**

**+ AUTODOC**

GET IT ON Google Play

Download on the App Store

Download

**OBROVSKÝ VÝBĚR NÁHRADNÍCH DÍLŮ PRO VAŠE AUTO**

**ULOŽENÍ TLUMIČŮ: ŠIROKÝ VÝBĚR**

## **i VYHLÁŠENÍ:**

Dokument obsahuje pouze obecná doporučení, která pro vás mohou být užitečná při svépomocné opravě vašeho auta nebo při výměně některých dílů. AUTODOC nenesे žádnou zodpovědnost za poškození, zranění, škodu na majetku, způsobenou opravou nebo výměnou dílů nesprávným použitím nebo nesprávným pochopením uvedených informací.

AUTODOC nenesе odpovědnost za žádné možné chyby nebo nejasnosti uvedeny v tomto návodu. Uvedené informace mají pouze informativní charakter a nelze je zaměnit s radami od odborníků.

AUTODOC nenesе odpovědnost za nesprávné nebo rizikové používání vybavení, nářadí nebo náhradních dílů. AUTODOC doporučuje výměnu nebo opravu provádět opatrně a přísně dodržovat všechna bezpečnostní pravidla. Pamatujte si: používání dílů nízké kvality nezaručí vašemu autu dostatečnou míru bezpečnosti na silnicích.

© Copyright 2022 – Veškerý obsah na této stránce, zejména texty, fotografie a grafika, je chráněn zákonem o autorských právech. Všechna práva, včetně práva na kopírování, svěření třetím stranám, práva na úpravu a překlad, vlastní společnost AUTODOC GmbH.