



Jak vyměnit přední  
pérovací jednotka na  
**SKODA Rapid**  
**Hatchback (NH3)** –  
návod k výměně

## PODOBNÝ VIDEO TUTORIÁL



Toto video ukazuje proces výměny podobné součástky na jiném vozidle

### **Důležité!**

Tento proces výměny můžete použít pro model:

SKODA Rapid Hatchback (NH3) 1.2, SKODA Rapid Hatchback (NH3) 1.2 TSI, SKODA Rapid Hatchback (NH3) 1.4 TSI, SKODA Rapid Hatchback (NH3) 1.6 TDI, SKODA Rapid Hatchback (NH3) 1.6, SKODA Rapid Hatchback (NH3) 1.4 TDI

Postup se může mírně měnit podle designu auta.

Tento tutoriál byl vytvořen na základě procesu výměny pro podobnou součástku na autě: VW Polo Sedan (602, 604, 612, 614) 1.6

## VÝMĚNA: PÉROVACÍ JEDNOTKA - SKODA RAPID HATCHBACK (NH3). SEZNAM POTŘEBNÝCH NÁSTROJŮ:



- Drátěný kartáč
- Sprej WD-40
- Čistič brzd
- Měděné mazivo
- Kombinační klíč č.21
- HEX nástavec č. H6
- XZN nástavec č. 14
- Nástavec č. 16
- Nástavec č. 18
- Nástavec č. 21
- Nástavec č. 36
- Úderová rázová hlavice na matice kol č.17
- Račnový klíč
- Momentový klíč
- Vratidlo
- Nástavec na tlumič odpružení
- Páčidlo
- Hydraulický pružinový kompresor
- Hydraulický převodový zvedák
- Kryt na blatník
- Klín pod kolo auta

**Koupit nástroje**

Výměna: pérovací jednotka - SKODA Rapid Hatchback (NH3). Profesionálové doporučují:

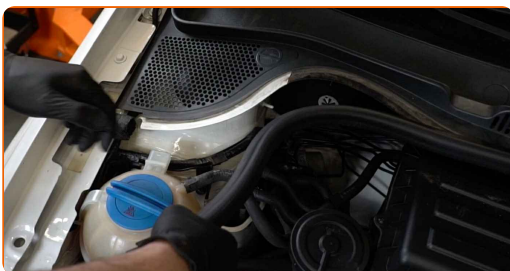
- Obě vzpěry tlumičů předního odpružení je třeba vyměnit spolu.
- Proces výměny je stejný pro levou a pravou vzpěru tlumiče na předním zavěšení kol.
- Celý postup práce proveďte při vypnutém motoru.

**VÝMĚNA: PÉROVACÍ JEDNOTKA - SKODA RAPID HATCHBACK (NH3). POSTUPOJTE PODLE NÁSLEDUJÍCÍHO PROCESU:**

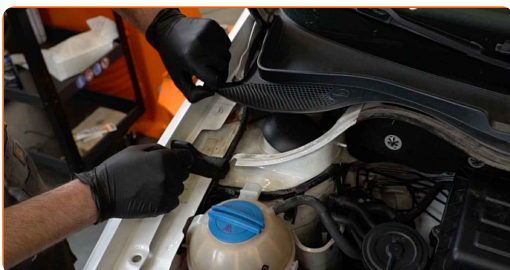
**1** Otevřete kapotu.

**2** Na ochranu laku a barvy a plastových prvků auta použijte ochranné kryty na blatníky.

**3** Odstraňte těsnění mřížky na odvádění vody.



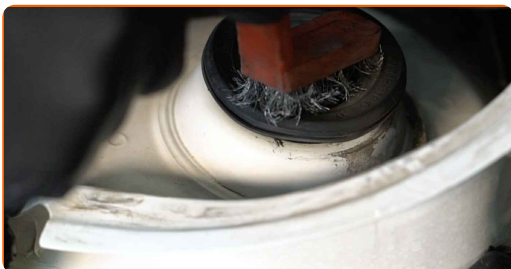
**4** Zvedněte a odstraňte mřížku pro odvádění vody.



**5** Odstraňte kryt ložiska vzpěry tlumiče.



**6** Vyčistěte upevňovací prvky vrchního ložiska vzpěry tlumiče. Použijte drátěný kartáč. Použijte sprej WD-40.



**7** Uvolněte vrchní upevňovací prvek ložiska vzpěry tlumiče. Použijte kombinační klíč č.21. Použijte imbusový klíč č. H6. Použijte ráčnový klíč.



**8** Kola auta zajistěte pomocí klínů.



9

Uvolněte upevňovací šrouby kola. Použijte rázový nástavec na kolo č. 17.



10

Zvedněte přední část vozidla a zajistěte vozidlo na podpěrách.

11

Odšroubujte šrouby kol.

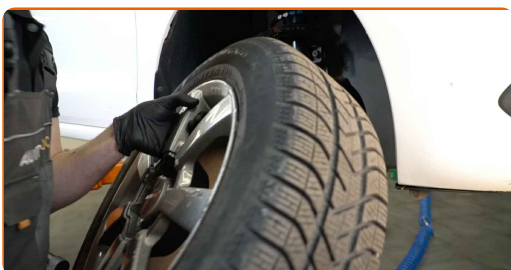


Výměna: pérovací jednotka - SKODA Rapid Hatchback (NH3). AUTODOC doporučuje:

- Abyste se vyhnuli zranění, při odšroubovávání šroubů držte kolo.

12

Odstraňte kolo.



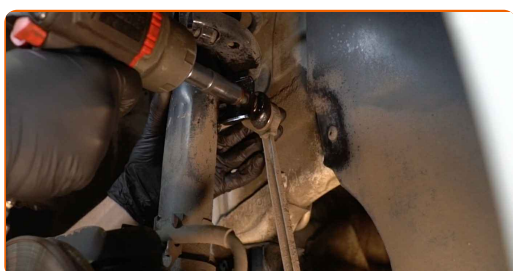
13

Vyčistěte upevňovací prvky vzpěry stabilizátoru. Použijte drátěný kartáč. Použijte sprej WD-40.



14

Odšroubujte upevnění spojující vzpěru stabilizátoru a vzpěru tlumiče. Použijte nástavec č.16. Použijte ráčnový klíč.



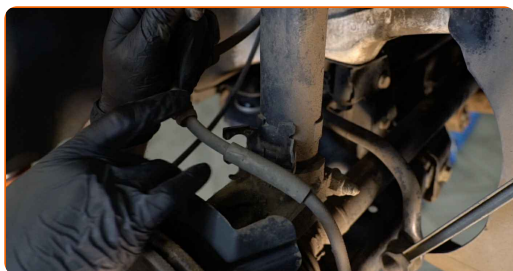
15

Odstraňte stabilizační tyč.



16

Odpojte vodiče a brzdovou hadičku od svorky na vzpěře tlumiče. Použijte páčidlo.



17

Uvolněte upevňovací prvek hnací hřídele. Použijte nástavec č.36. Použijte vratidlo.



18

Vyčistěte upevňovací prvky spojující vzpěru tlumiče a hlavu ložiska čepu kola. Použijte drátěný kartáč. Použijte sprej WD-40.



19

Odšroubujte spodní upevňovací prvek spojující vzpěru tlumiče a hlavu ložiska čepu kola. Použijte XZN č. 14. Použijte nástavec č.18. Použijte vratidlo. Použijte ráčnový klíč.



20

Vyčistěte všechna spojení ramene. Použijte drátěný kartáč. Použijte sprej WD-40.





**AUTODOC doporučuje:**

- Výměna: pérovací jednotka - SKODA Rapid Hatchback (NH3). Po aplikování spreje několik minut počkejte.
- Nasaďte si ochranné brýle.

- 21** Odšroubujte upevňovací prvek spojující kulový čep a ovládací rameno odpružení. Použijte nástavec č.16. Použijte ráčnový klíč.



- 22** Odpojte kulový čep od ramene.



- 23** Odšroubujte upevňovací prvek spojující hnací hřídel a náboj kola. Použijte nástavec č.36.



**24** Vyberte hnací hřídel.



**25** Podepřete kloub řízení. Použijte zvedák s hydraulickými převody.



**26** Odstraňte upevňovací šroub.



**27** Uvolněte spodní upevňovací prvek spojující vzpěru tlumiče a hlavu ložiska čepu kola. Použijte speciální nástavec na odstranění tlumiče. Použijte ráčnový klíč.



**28** Odpojte kloub řízení od vzpěry tlumiče.



29

Odšroubujte upevňovací prvky na vrchní straně uložení vzpěry tlumiče.



Výměna: pérovací jednotka - SKODA Rapid Hatchback (NH3). Doporučují odborníci z AUTODOC:

- Abyste se vyhnuli zraněním, držte vzpěru tlumiče při odšroubovávání upevňovacích šroubů.

30

Odstraňte vzpěru zavěšení kol.



31

Nastavte vzpěru tlumiče na zařízení pro stlačení pružiny.



Výměna: pérovací jednotka - SKODA Rapid Hatchback (NH3). Tip od AUTODOC:

- Mějte na paměti, že při použití zařízení pro stlačení pružiny musí být pružiny bezpečně uloženy a stlačeny na protilehlých stranách.
- Zajistěte správnou polohu pružiny prstenci.
- Ujistěte se, že vinuté pružiny jsou pevně spojeny s jejich uloženími.

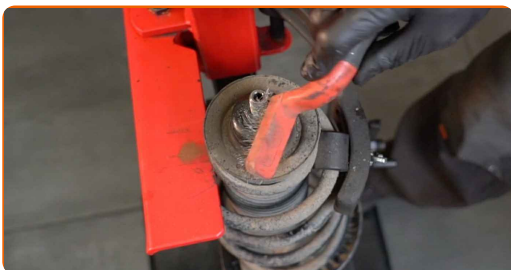
32

Stlačte pružinu.



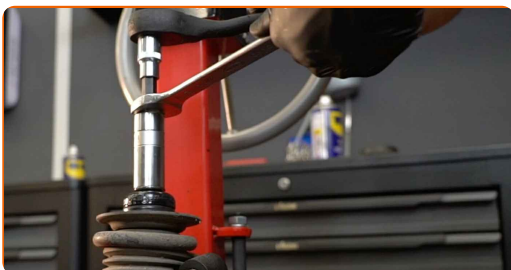
33

Natřete tyč vzpěry tlumiče. Použijte drátěný kartáč. Použijte sprej WD-40.



34

Odstraňte šroub pístnice vzpěry. Použijte imbusový klíč č. H6. Použijte nástavec č.21. Použijte ráčnový klíč.



**35** Odstraňte vrchní uložení vzpěry.



**36** Uvolněte vinutou pružinu.



**37** Odstraňte pružinu.



**38** Odstraňte prachový návlek tlumiče a doraz tlumiče.

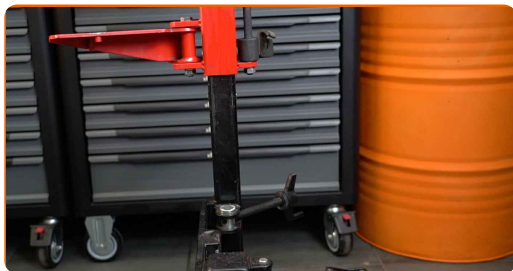


### AUTODOC doporučuje:

- Výměna: pérovací jednotka - SKODA Rapid Hatchback (NH3). Pečlivě zkontrolujte uložení tlumiče, manžetu a doraz tlumiče. Podle potřeby je vyměňte.

39

Odstraňte starý tlumič z hydraulického kompresoru na vinuté pružiny.



Výměna: pérovací jednotka - SKODA Rapid Hatchback (NH3). Tip od odborníků z AUTODOC:

- Před instalací ručně stlačte nový tlumič alespoň 3-5 krát.

40

Nainstalujte nový tlumič na hydraulický kompresor na vinuté pružiny.



41

Nainstalujte návlek proti prachu a doraz na nový tlumič.



42

Nainstalujte pružinu na tlumič.



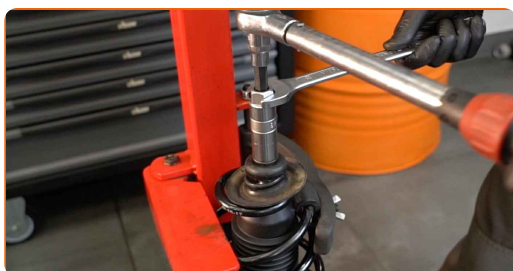
**43** Stlačte pružinu.



**44** Nainstalujte vrchní držák pružinové vzpěry a ložisko vzpěry.



**45** Upevněte matici pístu vzpěry tlumiče. Použijte imbusový klíč č. H6. Použijte nástavec č.21. Použijte momentový klíč. Utáhněte ji točivým momentem 60 Nm.



Výměna: pérovací jednotka - SKODA Rapid Hatchback (NH3). Tip:

- Ujistěte se a zkontrolujte, že pružina je instalována správně. Zabraňte jejímu vychýlení.

**46** Uvolněte pružinu.



**47** Natřete tyč vzpěry tlumiče. Použijte měděné mazivo.



**48** Odstraňte sestavenou vzpěru tlumiče.



**49** Nainstalujte vzpěru tlumiče do oblouku kola.



**50** Zašroubujte vrchní upevnění uložení vzpěry tlumiče. Neutahujte ho.

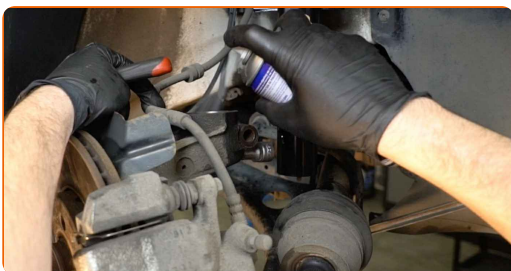




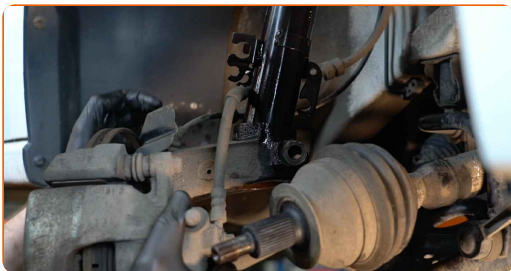
Výměna: pérovací jednotka - SKODA Rapid Hatchback (NH3). AUTODOC doporučuje:

- Abyste se vyhnuli zranění, držte vzpěru během zašroubování upevňovacích šroubů.

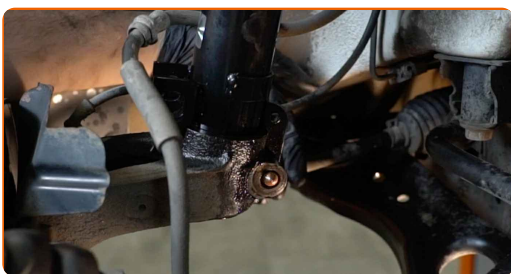
**51** Natřete montážní prvek vzpěry tlumiče na hlavě ložiska čepu kola. Použijte drátěný kartáč. Použijte sprej WD-40.



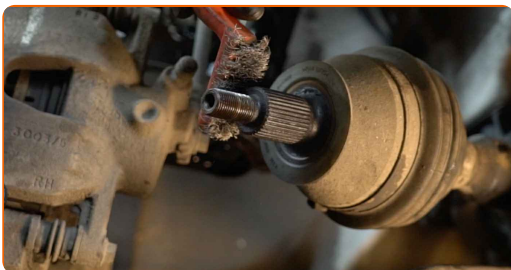
**52** Upevněte vzpěry tlumiče k táhlu řízení.



**53** Nainstalujte upevňovací šroub.



**54** Vyčistěte drážky homokinetického kloubu hnacího hřídele. Použijte drátěný kartáč. Použijte sprej WD-40.



55

Odstraňte podpěru ze spodní strany čepu nápravy.



### AUTODOC doporučuje:

- SKODA Rapid Hatchback (NH3) - Zvedák na auto nedávejte dolů příliš prudce, aby se nepoškodily součástky a mechanismy auta.

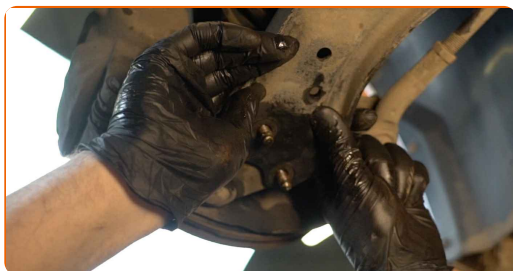
56

Nainstalujte hnací hřídel do náboje kola.



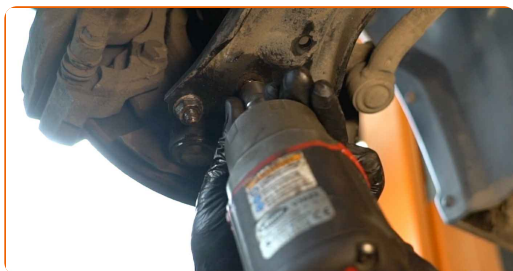
57

Připojte kulový čep k ovládacímu ramenu.



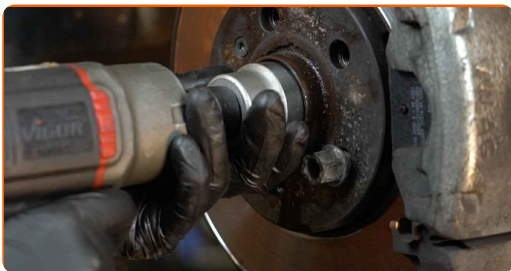
58

Zašroubujte upevňovací prvky kulového čepu. Použijte nástavec č.16. Použijte ráčnový klíč.



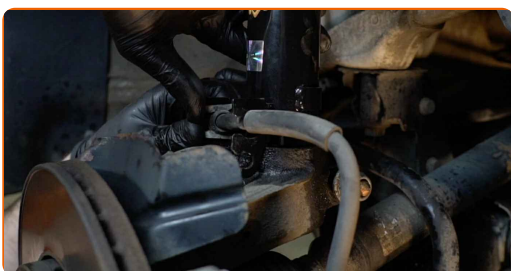
59

Zašroubujte matici hnacího hřídele. Použijte nástavec č.36. Použijte ráčnový klíč.



60

Upevněte brzdovou hadičku na vzpěru. Připojte upevňovací prvek ABS snímače a jeho kabelu k vzpěře tlumiče. Použijte páčidlo.



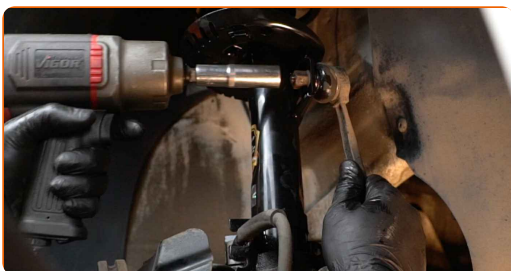
61

Nainstalujte příčné stabilizační rameno.

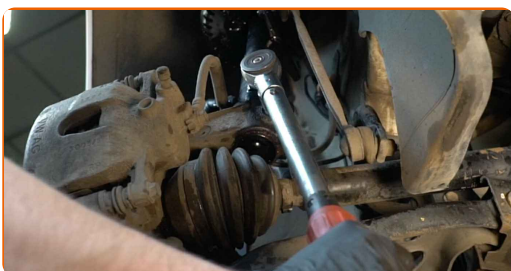


62

Utáhněte upevňovací prvek vzpěry stabilizátoru. Použijte nástavec č.16. Použijte ráčnový klíč.



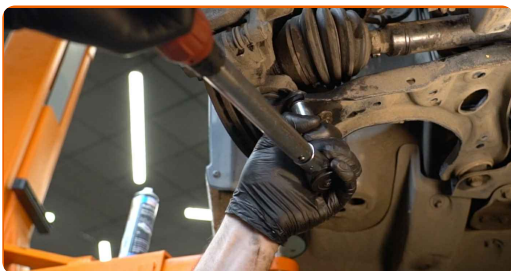
- 63** Utáhněte spodní upevňovací prvky spojující vzpěru tlumiče k hlavě ložiska čepu. Použijte nástavec č.18. Použijte XZN č. 14. Použijte momentový klíč. Utáhněte ji točivým momentem 60 Nm.+90°



**AUTODOC doporučuje:**

- **Důležité!** Nezapomeňte použít nové upevňovací prvky.

- 64** Utáhněte upevnění kulového čepu. Použijte nástavec č.16. Použijte momentový klíč. Utáhněte ji točivým momentem 60 Nm.

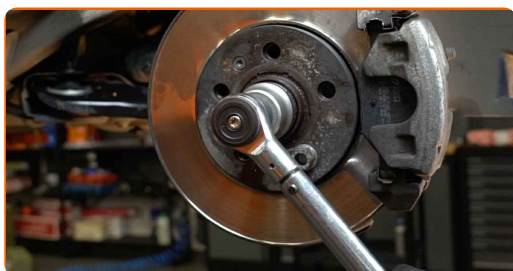


- 65** Utáhněte upevnění spojující vzpěru stabilizátoru a vzpěru tlumiče. Použijte nástavec č.16. Použijte momentový klíč. Utáhněte ji točivým momentem 40 Nm.



66

Utáhněte matici hnacího hřídele. Použijte nástavec č.36. Použijte momentový klíč. Utáhněte ji točivým momentem 50 Nm.+45°

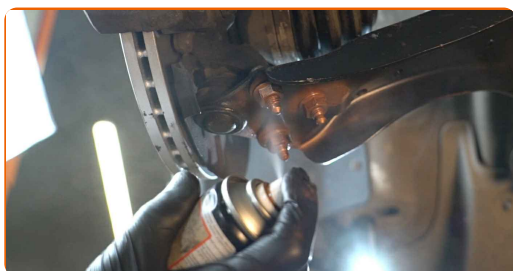


### AUTODOC doporučuje:

- **Důležité!** Nezapomeňte použít nové upevňovací prvky.

67

Natřete upevňovací prvky tlumiče. Natřete a ošetřete všechna spojení ramene. Použijte měděné mazivo.



68

Natřete povrch, kde je brzdový kotouč v kontaktu s ráfem kola. Použijte měděné mazivo.



69

Vyčistěte povrch brzdového kotouče. Použijte čistič brzd.



Výměna: pérovací jednotka - SKODA Rapid Hatchback (NH3). Profesionálové doporučují:

- Po aplikaci spreje počkejte několik minut.

70

Nainstalujte kolo.



AUTODOC doporučuje:

- **Důležité!** Při zašroubování upevňovacích šroubů držte kolo. SKODA Rapid Hatchback (NH3)

71

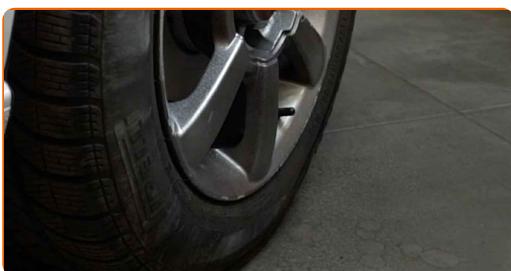
Zašroubujte šrouby kol. Použijte rázový nástavec na kolo č. 17.



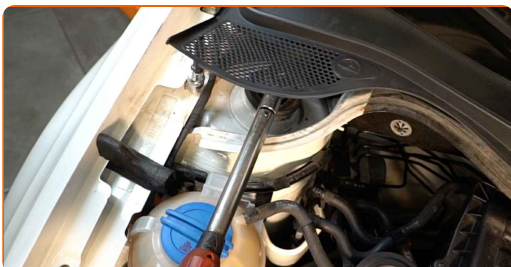
- 72** Auto dejte na zem a přišroubujte šrouby v křížovém poradí. Použijte rázový nástavec na kolo č. 17. Použijte momentový klíč. Utáhněte ji točivým momentem 120 Nm.



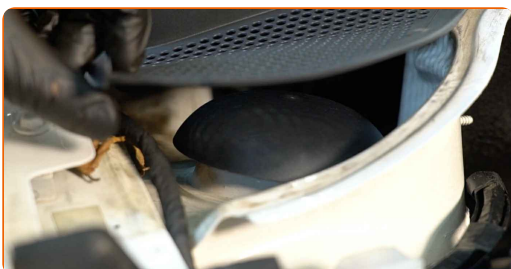
- 73** Odstraňte zvedáky a klíny.



- 74** Utáhněte vrchní upevnění uložení vzpěry tlumiče. Použijte kombinační klíč č.21. Použijte nástavec č.21. Použijte imbusový klíč č. H6. Použijte momentový klíč. Utáhněte ji točivým momentem 60 Nm.



- 75** Nainstalujte kryt ložiska vzpěry tlumiče.



**76** Nainstalujte a zajistěte mřížku pro odvádění vody.



**77** Nainstalujte těsnění mřížky na odvádění vody.



**78** Odstraňte ochranný kryt blatníku.

**79** Zavřete kapotu.

**VÝBORNĚ!** 

**ZOBRAZIT VÍCE TUTORIÁLŮ**



# AUTODOC – NÁHRADNÍ DÍLY NEJVYŠŠÍ KVALITY ZA VÝBORNOU CENU, A TO VŠECHNO ONLINE

AUTODOC MOBILNÍ APLIKACE: ZACHYŤTE SKVĚLÉ AKCE PŘI POHODLNÉM NAKUPOVÁNÍ



**OBROVSKÝ VÝBĚR NÁHRADNÍCH DÍLŮ PRO VAŠE AUTO**

**TLUMIČE PÉROVÁNÍ: ŠIROKÝ VÝBĚR**

## **i VYHLÁŠENÍ:**

Dokument obsahuje pouze obecná doporučení, která pro vás mohou být užitečná při svépomocné opravě vašeho auta nebo při výměně některých dílů. AUTODOC nenesе žádnou zodpovědnost za poškození, zranění, škodu na majetku, způsobenou opravou nebo výměnou dílů nesprávným použitím nebo nesprávným pochopením uvedených informací.

AUTODOC nenesе odpovědnost za žádné možné chyby nebo nejasnosti uvedeny v tomto návodu. Uvedené informace mají pouze informativní charakter a nelze je zaměnit s radami od odborníků.

AUTODOC nenesе odpovědnost za nesprávné nebo rizikové používání vybavení, nářadí nebo náhradních dílů. AUTODOC doporučuje výměnu nebo opravu provádět opatrně a přísně dodržovat všechna bezpečnostní pravidla. Pamatujte si: používání dílů nízké kvality nezaručí vašemu autu dostatečnou míru bezpečnosti na silnicích.

© Copyright 2023 – Veškerý obsah na této stránce, zejména texty, fotografie a grafika, je chráněn zákonem o autorských právech. Všechna práva, včetně práva na kopírování, svěření třetím stranám, práva na úpravu a překlad, vlastní společnost AUTODOC SE.