



Jak vyměnit přední
spodní rameno na
SKODA ROOMSTER (5J)
– návod k výměně

PODOBNÝ VIDEO TUTORIÁL



Toto video ukazuje proces výměny podobné součástky na jiném vozidle

Důležité!

Tento proces výměny můžete použít pro model:

SKODA ROOMSTER (5J) 1.9 TDI, SKODA ROOMSTER (5J) 1.2, SKODA ROOMSTER (5J) 1.4, SKODA ROOMSTER (5J) 1.6, SKODA ROOMSTER (5J) 1.4 TDI

Postup se může mírně měnit podle designu auta.

Tento tutoriál byl vytvořen na základě procesu výměny pro podobnou součástku na autě: VW POLO (9N_) 1.4 16V

VÝMĚNA: PŘEDNÍ SPODNÍ RAMENO - SKODA ROOMSTER (5J). POTŘEBNÉ NÁSTROJE:



- Drátěný kartáč
- Sprej WD-40
- Čistič brzd
- Měděné mazivo
- Nástavec č. 13
- Nástavec č. 18
- Úderová rázová hlavice na matice kol č.17
- Račnový klíč
- Momentový klíč
- Vratidlo
- Páčidlo
- Hydraulický převodový zvedák
- Klín pod kolo auta

Koupit nástroje

Výměna: přední spodní rameno - SKODA ROOMSTER (5J). Doporučují odborníci z AUTODOC:

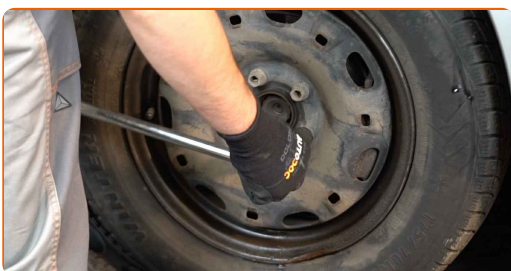
- Proces výměny je stejný pro levé a pravé spodní rameno.
- Celý postup práce proveďte při vypnutém motoru.

VÝMĚNA: PŘEDNÍ SPODNÍ RAMENO - SKODA ROOMSTER (5J). PROVEĎTE NÁSLEDUJÍCÍ KROKY:

1 Kola auta zajistěte pomocí klínů.

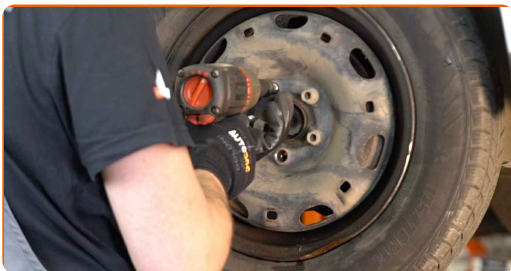


2 Uvolněte upevňovací šrouby kola. Použijte rázový nástavec na kolo č. 17.



3 Zvedněte přední část vozidla a zajistěte vozidlo na podpěrách.

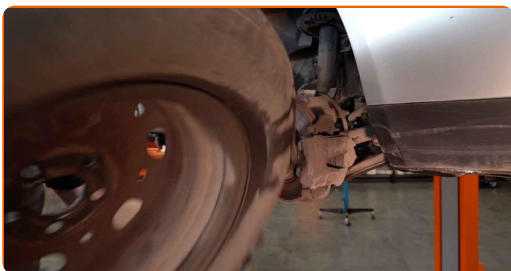
4 Odšroubujte šrouby kol.



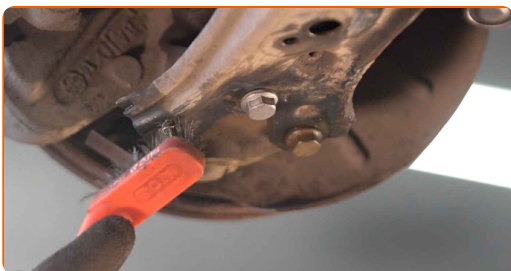
AUTODOC doporučuje:

- Upozornění! Pro vyhnutí se zranění držte kolo při odšroubovávání upevňovacích šroubů. SKODA ROOMSTER (5J)

5 Odstraňte kolo.



6 Vyčistěte všechna spojení ramene. Použijte drátěný kartáč. Použijte sprej WD-40.



Výměna: přední spodní rameno - SKODA ROOMSTER (5J). Tip od AUTODOC:

- Po aplikaci spreje počkejte několik minut.
- Nasaďte si ochranné brýle.

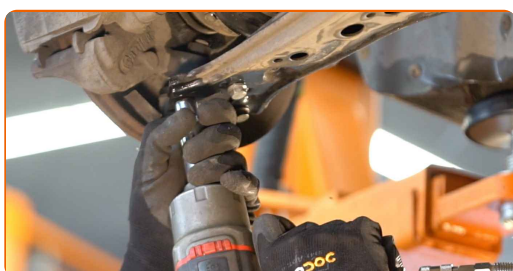
7

Odšroubujte upevnění předního ramene. Použijte nástavec č.18. Použijte vratidlo.



8

Odšroubujte upevňovací prvek spojující kulový čep a ovládací rameno odpružení. Použijte nástavec č.13. Použijte vratidlo.



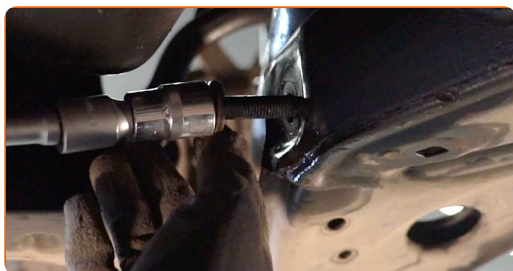
9

Odpojte kulový čep od ramene.



10

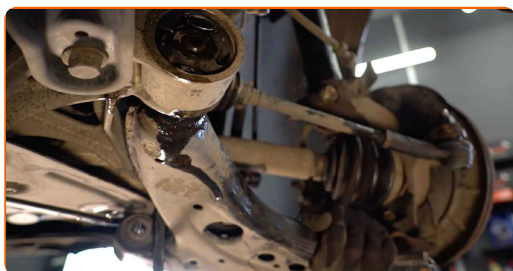
Odstraňte přední upevňovací prvek ovládacího ramene. Použijte nástavec č.18.



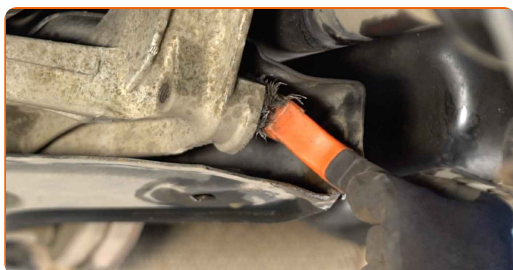
11 Vyčistěte všechna spojení ramene. Použijte sprej WD-40.



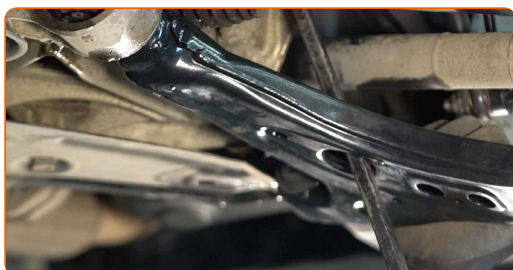
12 Odstraňte rameno. Použijte páčidlo.



13 Vyčistěte montážní otvory a závit ramene odpružení. Použijte drátěný kartáč. Použijte sprej WD-40.



14 Nainstalujte nové rameno. Použijte páčidlo.

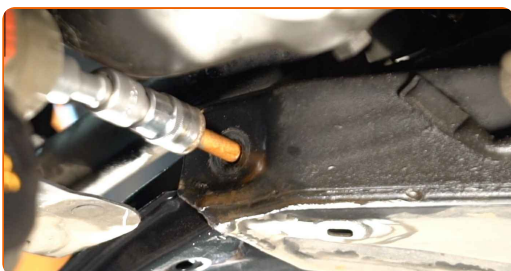


Výměna: přední spodní rameno - SKODA ROOMSTER (5J). Doporučují odborníci z AUTODOC:

- Během instalačního procesu používejte pouze nové šrouby a podložky.
- Nepoškodte kryt kulového čepu.

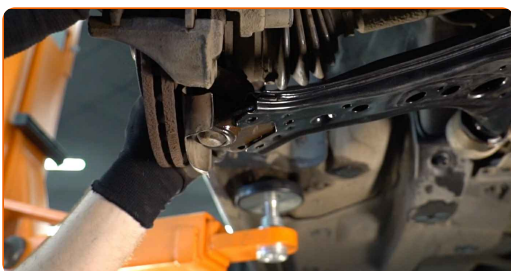
15

Nainstalujte přední upevňovací prvek ramene. Použijte nástavec č.18.



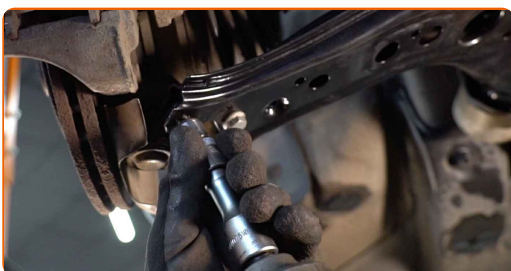
16

Připojte kulový čep k ovládacímu ramenu.

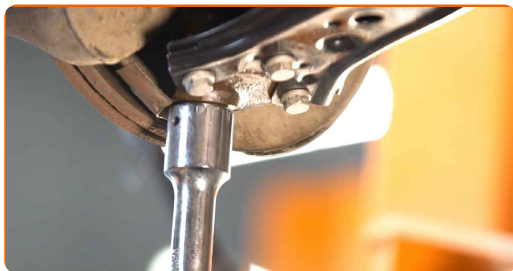


17

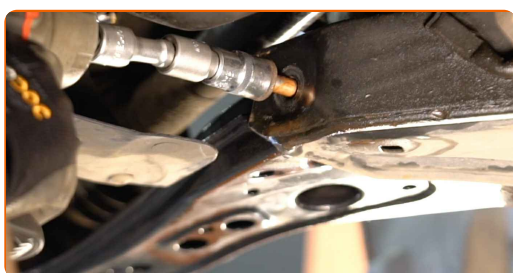
Zašroubujte upevňovací prvky kulového čepu. Použijte nástavec č.13. Použijte ráčnový klíč.



18 Podepřete rameno. Použijte zvedák s hydraulickými převody.



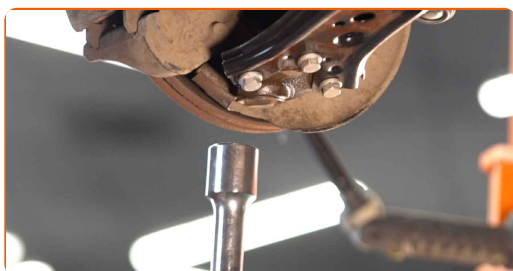
19 Utáhněte přední upevnění spojující ovládací rameno a podpůrný rám. Použijte nástavec č.18. Použijte momentový klíč. Utáhněte ji točivým momentem 70 Nm.+90°



AUTODOC doporučuje:

- **Důležité!** Nezapomeňte použít nové upevňovací prvky.

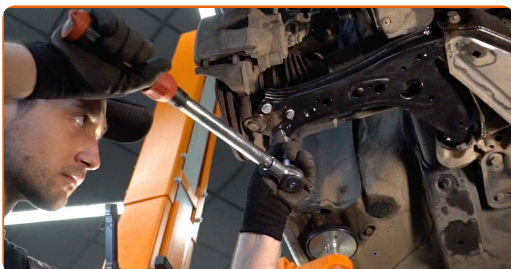
20 Odstraňte podpěru zpod ramene.



AUTODOC doporučuje:

- **Výměna:** přední spodní rameno - SKODA ROOMSTER (5J). Zvedák na auto dejte dolů hladce, bez trhání, aby se nepoškodily součástky a mechanismy.

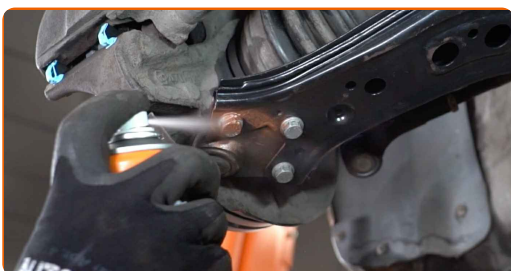
- 21** Utáhněte upevňovací prvky kulového čepu. Použijte nástavec č.13. Použijte momentový klíč. Utáhněte ji točivým momentem 20 Nm.+90°



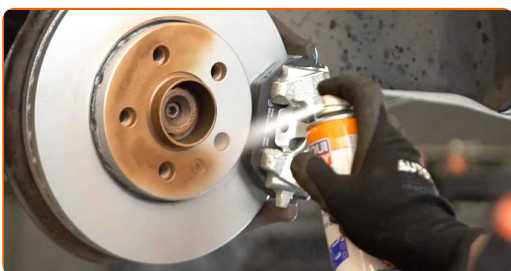
AUTODOC doporučuje:

- **Důležité!** Nezapomeňte použít nové upevňovací prvky.

- 22** Natřete a ošetřete všechna spojení ramene. Použijte měděné mazivo.



- 23** Natřete povrch, kde je brzdový kotouč v kontaktu s ráfem kola. Použijte měděné mazivo.



- 24** Vyčistěte povrch brzdového kotouče. Použijte čistič brzd.

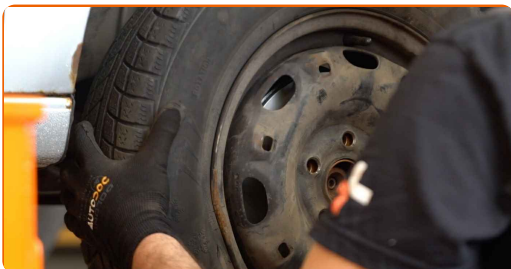


Výměna: přední spodní rameno - SKODA ROOMSTER (5J). Tip:

- Po aplikaci spreje počkejte několik minut.

25

Nainstalujte kolo.

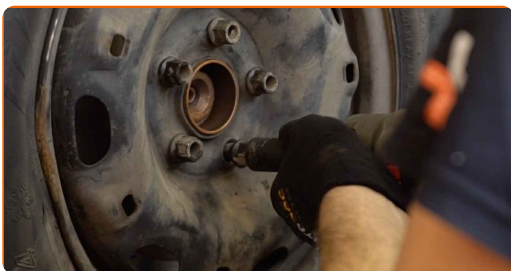


AUTODOC doporučuje:

- Upozornění! Pro vyhnutí se zranění držte kolo při šroubování upevňovacích šroubů na auto. SKODA ROOMSTER (5J)

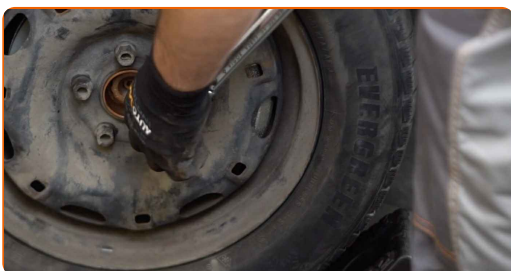
26

Zašroubujte šrouby kol. Použijte rázový nástavec na kolo č. 17.



27

Auto dejte na zem a přišroubujte šrouby v křížovém poradí. Použijte momentový klíč. Utáhněte ji točivým momentem 120 Nm.



28

Odstraňte zvedáky a klíny.



VÝBORNĚ! 

ZOBRAZIT VÍCE TUTORIÁLŮ

AUTODOC – NÁHRADNÍ DÍLY NEJVYŠŠÍ KVALITY ZA VÝBORNOU CENU, A TO VŠECHNO ONLINE

AUTODOC MOBILNÍ APLIKACE: ZACHYŤTE SKVĚLÉ AKCE PŘI POHODLNÉM NAKUPOVÁNÍ



+ AUTODOC

GET IT ON  **Google Play**

Download on the  **App Store**

Download

OBROVSKÝ VÝBĚR NÁHRADNÍCH DÍLŮ PRO VAŠE AUTO

RAMENO ZAVESENIA KOLIES: ŠIROKÝ VÝBĚR

i VYHLÁŠENÍ:

Dokument obsahuje pouze obecná doporučení, která pro vás mohou být užitečná při svépomocné opravě vašeho auta nebo při výměně některých dílů. AUTODOC nenesé žádnou zodpovědnost za poškození, zranění, škodu na majetku, způsobenou opravou nebo výměnou dílů nesprávným použitím nebo nesprávným pochopením uvedených informací.

AUTODOC nenesé odpovědnost za žádné možné chyby nebo nejasnosti uvedeny v tomto návodu. Uvedené informace mají pouze informativní charakter a nelze je zaměnit s radami od odborníků.

AUTODOC nenesé odpovědnost za nesprávné nebo rizikové používání vybavení, nářadí nebo náhradních dílů. AUTODOC doporučuje výměnu nebo opravu provádět opatrně a přísně dodržovat všechna bezpečnostní pravidla. Pamatujte si: používání dílů nízké kvality nezaručí vašemu autu dostatečnou míru bezpečnosti na silnicích.

© Copyright 2023 – Veškerý obsah na této stránce, zejména texty, fotografie a grafika, je chráněn zákonem o autorských právech. Všechna práva, včetně práva na kopírování, svěření třetím stranám, práva na úpravu a překlad, vlastní společnost AUTODOC GmbH.