



Jak vyměnit motorový
olej a olejový filtr na
SUZUKI BALENO (EG) –
návod k výměně

PODOBNÝ VIDEO TUTORIÁL



Toto video ukazuje proces výměny podobné součástky na jiném vozidle

Důležité!

Tento proces výměny můžete použít pro model:
SUZUKI BALENO (EG) 1.8 GTX (SY418)

Postup se může mírně měnit podle designu auta.

Tento tutoriál byl vytvořen na základě procesu výměny pro podobnou součástku na autě: SUZUKI SWIFT III (MZ, EZ) 1.5 (RS 415)

VÝMĚNA: MOTOROVÉHO OLEJE A FILTRU - SUZUKI
BALENO (EG). POTŘEBNÉ NÁSTROJE:



- Univerzální čisticí sprej
- Nástavec č. 17
- Nástrčný nástavec na olejový filtr 65/14F
- Račnový klíč
- Momentový klíč
- Trychtýř
- Vana na vypouštění oleje
- Kryt na blatník

Koupit nástroje

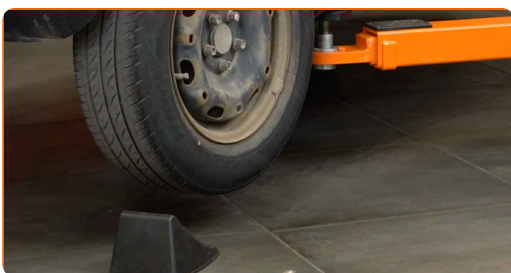
Výměna: motorového oleje a filtru - SUZUKI BALENO (EG). Doporučují odborníci z AUTODOC:

- Olejový filtr vyměňte při každé výměně motorového oleje.
- Používejte ochranné rukavice, aby se zabránilo kontaktu s horkou tekutinou.
- Prosím pozor: všechny práce na autě - SUZUKI BALENO (EG) – se musí provádět při vypnutém motoru.

VÝMĚNU PROVEĎTE V NÁSLEDUJÍCÍM POŘADÍ:

1

Zvedněte auto pomocí zvedáku nebo jej umístěte nad montážní jámu.



Výměna: motorového oleje a filtru - SUZUKI BALENO (EG). Profesionálové doporučují:

- Vozidlo se musí nacházet ve vodorovné poloze, a pokud je nakloněno, olejový otvor musí být v nejnižším bodu.
- Celý postup práce proveďte při vypnutém motoru.

2

Pod výpustný otvor položte nádobu na vytékající olej o objemu alespoň 4 l.

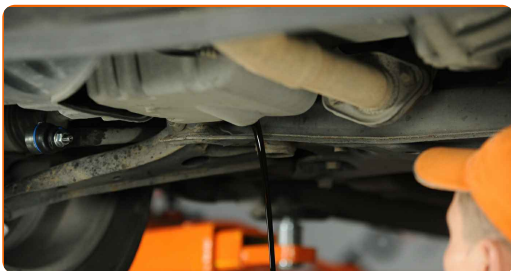
3

Odšroubujte výpusť. Použijte nástavec č.17. Použijte ráčnový klíč.



4

Vypusťte použitý olej.

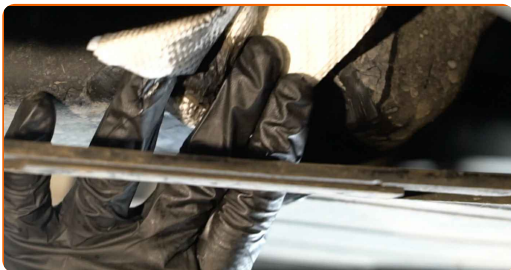


Výměna: motorového oleje a filtru - SUZUKI BALENO (EG). Tip:

- Pozor! Olej může být horký.
- Vyčkejte, dokud veškerý olej nevyteče z výpustného otvoru.

5

Vyčistěte místo výpustného otvoru olejové vany.



- 6** Zašroubujte novou zátku výpustného otvoru a utáhněte ji. Použijte nástavec č.17. Použijte momentový klíč. Utáhněte ji točivým momentem 28 Nm.



- 7** Vyčistěte místo výpustného otvoru olejové vany. Použijte víceúčelový čistící sprej.

- 8** Odšroubujte olejový filtr. Použijte nástavec 65/14F. Použijte ráčnový klíč.



- 9** Starý olejový filtr vložte do nádoby.



- 10** Vyčistěte místo uložení olejového filtru.

- 11** Našroubujte nový filtr na své místo. Použijte nástavec 65/14F. Použijte momentový klíč. Utáhněte ji točivým momentem 15 Nm.



12 Dejte auto na zem.



13 Otevřete kapotu.

14 Na ochranu laku a barvy a plastových prvků auta použijte ochranné kryty na blatníky.

15 Odšroubujte zátku plnicího hrdla olejového systému.

16 Odstraňte uzávěr olejového systému.



17 Vložte trychtýř.

18 Nový olej nalijte do motoru, a to v množství, které doporučuje výrobce auta.

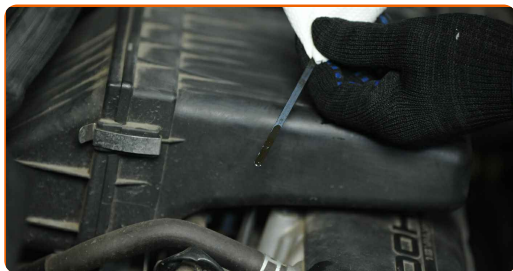


Výměna: motorového oleje a filtru - SUZUKI BALENO (EG). Tip od AUTODOC:

- Používejte pouze olej doporučený výrobcem.

19

Zkontrolujte hladinu oleje použitím olejové měřky. Pokud je to nutné, doplňte olej.



Pozor!

- Hladina oleje by měla být mezi hodnotami Min a Max.

20

Nainstalujte uzávěr olejového systému.



21

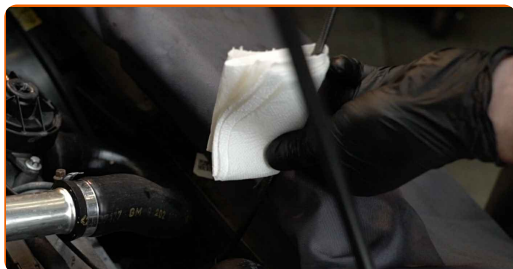
Utáhněte uzávěr plnicího hrdla.

22

Motor nechte několik minut běžet. Po tom, co varovné světlo tlaku oleje zmizí, vypněte motor.



- 23** Zkontrolujte stav oleje po 5 minutách po zastavení motoru použitím měrky. Pokud bude třeba, přidejte více oleje.



Pozor!

- Hladina oleje by měla být mezi hodnotami Min a Max.
- Ujistěte se, že uzávěr plnicího hrdla olejového systému je správně utažen.
- Zkontrolujte těsnost závitového uzávěru výpustného otvoru a těsnění a olejového filtru. Pokud je to nutné, opatrně je utáhněte.

- 24** Odstraňte ochranný kryt blatníku.

- 25** Zavřete kapotu.

Výměna: motorového oleje a filtru - SUZUKI BALENO (EG). AUTODOC doporučuje:

- Pozor: indikátor tlaku oleje, který označuje nedostatečný tlak v systému mazání, může být zapnut delší dobu než obvykle. Po několika sekundách vyplní olej všechny kanálky a indikátor se vypne.
- Pro ochranu prostředí před znečištěním zlikvidujte použité filtry na speciálních sběrných místech.

VÝBORNĚ! 

[ZOBRAZIT VÍCE TUTORIÁLŮ](#)

AUTODOC – NÁHRADNÍ DÍLY NEJVYŠŠÍ KVALITY ZA VÝBORNOU CENU, A TO VŠECHNO ONLINE

AUTODOC MOBILNÍ APLIKACE: ZACHYŤTE SKVĚLÉ AKCE PŘI POHODLNÉM NAKUPOVÁNÍ



OBROVSKÝ VÝBĚR NÁHRADNÍCH DÍLŮ PRO VAŠE AUTO

OLEJOVÝ FILTR: ŠIROKÝ VÝBĚR

i VYHLÁŠENÍ:

Dokument obsahuje pouze obecná doporučení, která pro vás mohou být užitečná při svépomocné opravě vašeho auta nebo při výměně některých dílů. AUTODOC nenesе žádnou zodpovědnost za poškození, zranění, škodu na majetku, způsobenou opravou nebo výměnou dílů nesprávným použitím nebo nesprávným pochopením uvedených informací.

AUTODOC nenesе odpovědnost za žádné možné chyby nebo nejasnosti uvedeny v tomto návodu. Uvedené informace mají pouze informativní charakter a nelze je zaměnit s radami od odborníků.

AUTODOC nenesе odpovědnost za nesprávné nebo rizikové používání vybavení, nářadí nebo náhradních dílů. AUTODOC doporučuje výměnu nebo opravu provádět opatrně a přísně dodržovat všechna bezpečnostní pravidla. Pamatujte si: používání dílů nízké kvality nezaručí vašemu autu dostatečnou míru bezpečnosti na silnicích.

© Copyright 2022 – Veškerý obsah na této stránce, zejména texty, fotografie a grafika, je chráněn zákonem o autorských právech. Všechna práva, včetně práva na kopírování, svěření třetím stranám, práva na úpravu a překlad, vlastní společnost AUTODOC GmbH.