



Jak vyměnit přední tyčky
stabilizátora na **Suzuki**
Swift MK3 – návod k
výměně

VIDEO TUTORIÁL

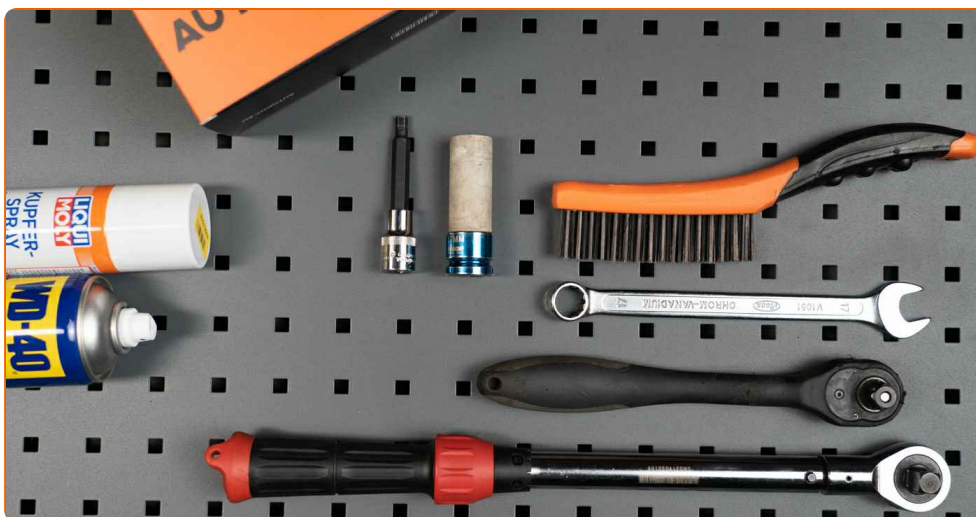
** Důležité!**

Tento proces výměny můžete použít pro model:

SUZUKI SPLASH 1.2 VVT (A5B 412), SUZUKI SPLASH 1.0 (A5B 310), SUZUKI SWIFT III (MZ, EZ) 1.3 (RS 413), SUZUKI SWIFT III (MZ, EZ) 1.3 DDiS (RS 413D), SUZUKI SWIFT III (MZ, EZ) 1.3 4x4 (RS 413), SUZUKI SWIFT III (MZ, EZ) 1.6 (RS 416), SUZUKI SWIFT III (MZ, EZ) 1.5 4x4 (RS 415), SUZUKI SPLASH 1.2 (A5B 412), SUZUKI SPLASH 1.3 CDTI (A5B 413D), SUZUKI SPLASH 1.2, SUZUKI SWIFT III (MZ, EZ) 1.3 (RS413), SUZUKI SWIFT III (MZ, EZ) 1.2, SUZUKI SWIFT III (MZ, EZ) 1.3 4WD (RS 413), SUZUKI SPLASH 1.2 LPG, SUZUKI SWIFT III (MZ, EZ) 1.3 LPG (RS 413)

Postup se může mírně měnit podle designu auta.

VÝMĚNA: TYČKY STABILIZÁTORU - SUZUKI SWIFT MK3. NÁSTROJE, KTERÉ MOŽNÁ BUDETE POTŘEBOVAT:



- Drátěný kartáč
- Sprej WD-40
- Měděné mazivo
- Kombinační klíč č.14
- HEX nástavec č. H6
- Úderová rázová hlavice na matice kol č.21
- Račnový klíč
- Momentový klíč
- Klín pod kolo auta

KOUPIT NÁSTROJE

AUTODOC doporučuje:

- Vyměňte vzpěry stabilizátoru na Suzuki Swift MK3 v párech.
- Proces výměny je stejný pro obě vzpěry stabilizátoru na stejné nápravě.
- Prosím pozor: všechny práce na autě - Suzuki Swift MK3 – se musí provádět při vypnutém motoru.

VÝMĚNU PROVEĎTE V NÁSLEDUJÍCÍM POŘADÍ:

1

Kola auta zajistěte pomocí klínů.



2

Uvolněte upevňovací šrouby kola. Použijte rázový nástavec na kolo č. 21.



3

Zvedněte přední část vozidla a zajistěte vozidlo na podpěrách.

4

Odšroubujte šrouby kol.



AUTODOC doporučuje:

- **Důležité!** Při odšroubovávání upevňovacích šroubů držte kolo. Suzuki Swift MK3

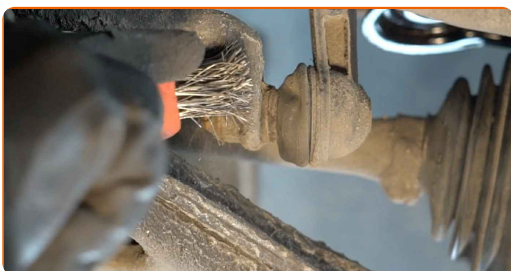
5

Odstraňte kolo.

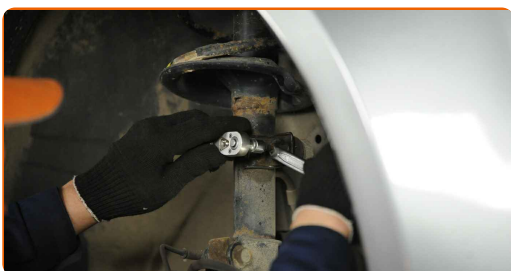


6

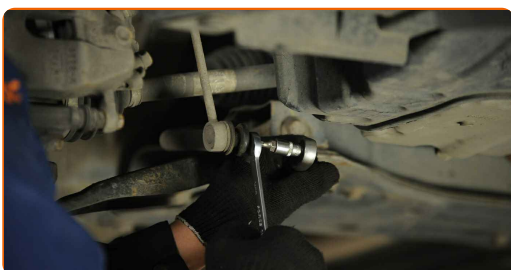
Vyčistěte upevňovací prvky vzpěry stabilizátoru. Použijte drátěný kartáč. Použijte sprej WD-40.



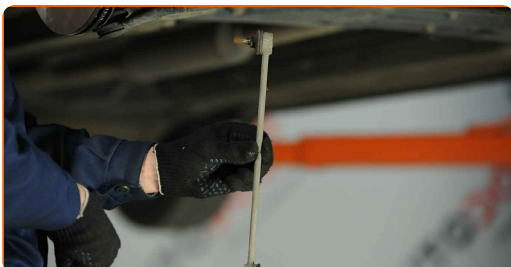
- 7** Odšroubujte upevnění spojovací vzpěru stabilizátoru a vzpěru tlumiče. Použijte kombinační klíč č.14. Použijte imbusový klíč č. H6. Použijte ráčnový klíč.



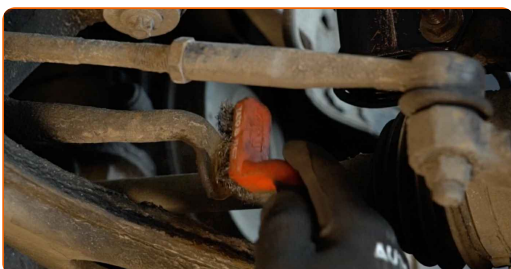
- 8** Odšroubujte upevnění spojovací vzpěru stabilizátoru a stabilizátor. Použijte kombinační klíč č.14. Použijte imbusový klíč č. H6. Použijte ráčnový klíč.



- 9** Odstraňte stabilizační tyč.



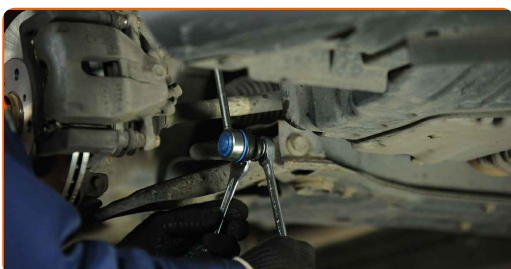
- 10** Vyčistěte montážní pozice vzpěry stabilizátoru. Použijte drátěný kartáč. Použijte sprej WD-40.



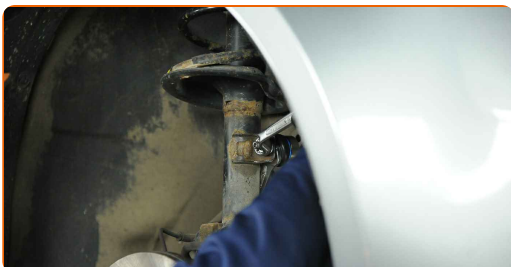
11 Nainstalujte novou tyčku a utáhněte upevňovací prvky.



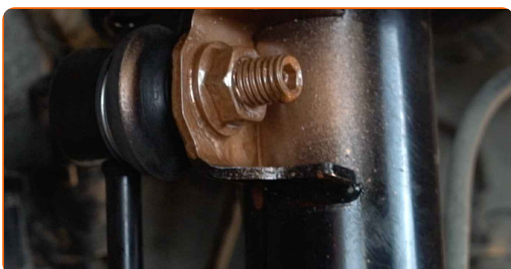
12 Utáhněte upevnění spojující vzpěru stabilizátoru a stabilizátor. Použijte kombinační klíč č.14. Použijte imbusový klíč č. H6. Použijte momentový klíč. Utáhněte ji točivým momentem 50 Nm.



13 Utáhněte upevnění spojující vzpěru stabilizátoru a vzpěru tlumiče. Použijte kombinační klíč č.14. Použijte imbusový klíč č. H6. Použijte momentový klíč. Utáhněte ji točivým momentem 50 Nm.

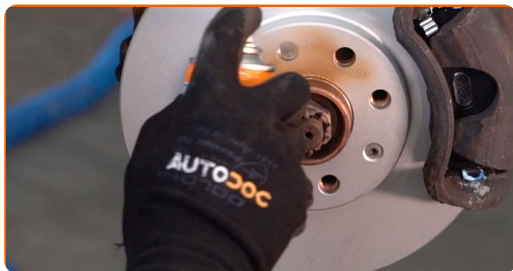


14 Namažte všechna spojení vzpěry stabilizátoru. Použijte měděné mazivo.



15

Natřete povrch, kde je brzdový kotouč v kontaktu s ráfem kola. Použijte měděné mazivo.



16

Vyčistěte povrch brzdového kotouče. Použijte čistič brzd.



AUTODOC doporučuje:

- Výměna: tyčky stabilizátoru - Suzuki Swift MK3. Po aplikování spreje několik minut počkejte.

17

Nainstalujte kolo.



AUTODOC doporučuje:

- Upozornění! Pro vyhnutí se zranění držte kolo při šroubování upevňovacích šroubů na auto. Suzuki Swift MK3

18

Zašroubujte šrouby kol. Použijte rázový nástavec na kolo č. 21.



19

Auto dejte na zem a přišroubujte šrouby v křížovém poradí. Použijte rázový nástavec na kolo č. 21. Použijte momentový klíč. Utáhněte ji točivým momentem 85 Nm.



20

Odstraňte zvedáky a klíny.



VÝBORNĚ! 

ZOBRAZIT VÍCE TUTORIÁLŮ

AUTODOC – NÁHRADNÍ DÍLY NEJVYŠŠÍ KVALITY ZA VÝBORNOU CENU, A TO VŠECHNO ONLINE

AUTODOC MOBILNÍ APLIKACE: ZACHYŤTE SKVĚLÉ AKCE PŘI POHODLNÉM NAKUPOVÁNÍ



+ AUTODOC

GET IT ON
Google Play

Download on the
App Store

Download

OBROVSKÝ VÝBĚR NÁHRADNÍCH DÍLŮ PRO VAŠE AUTO

KUPTE SI NÁHRADNÍ DÍLY PRO SUZUKI

TYČKY STABILIZÁTORU: ŠIROKÝ VÝBĚR

VYBERTE SI AUTODÍLY PRO SUZUKI SWIFT MK3

TYČKY STABILIZÁTORU PRO SUZUKI: KOUPIT NYNÍ

**TYČKY STABILIZÁTORU PRO SUZUKI SWIFT MK3: NEJLEPŠÍ
AKCE A NABÍDKY**

VYHLÁŠENÍ:

Dokument obsahuje pouze obecná doporučení, která pro vás mohou být užitečná při svépomocné opravě vašeho auta nebo při výměně některých dílů. AUTODOC nenesे žádnou zodpovědnost za poškození, zranění, škodu na majetku, způsobenou opravou nebo výměnou dílů nesprávným použitím nebo nesprávným pochopením uvedených informací.

AUTODOC nenesе odpovědnost za žádné možné chyby nebo nejasnosti uvedeny v tomto návodu. Uvedené informace mají pouze informativní charakter a nelze je zaměnit s radami od odborníků.

AUTODOC nenesе odpovědnost za nesprávné nebo rizikové používání vybavení, nářadí nebo náhradních dílů. AUTODOC doporučuje výměnu nebo opravu provádět opatrně a přísně dodržovat všechna bezpečnostní pravidla. Pamatujte si: používání dílů nízké kvality nezaručí vašemu autu dostatečnou míru bezpečnosti na silnicích.

© Copyright 2022 – Veškerý obsah na této stránce, zejména texty, fotografie a grafika, je chráněn zákonem o autorských právech. Všechna práva, včetně práva na kopírování, svěření třetím stranám, práva na úpravu a překlad, vlastní společnost AUTODOC GmbH.