



Jak vyměnit motorový
olej a olejový filtr na
TOYOTA Camry I Sedan
(_V1_) – návod k výměně

PODOBNÝ VIDEO TUTORIÁL



Toto video ukazuje proces výměny podobné součástky na jiném vozidle

ⓘ **Důležité!**

Tento proces výměny můžete použít pro model:
TOYOTA Camry I Sedan (_V1_) 1.8 (SV10_), TOYOTA Camry I Sedan (_V1_) 2.0 (SV11_)

Postup se může mírně měnit podle designu auta.

Tento tutoriál byl vytvořen na základě procesu výměny pro podobnou součástku na autě: TOYOTA Aygo (AB10) 1

VÝMĚNA: MOTOROVÉHO OLEJE A FILTRU - TOYOTA
CAMRY I SEDAN (_V1_). SEZNAM POTŘEBNÝCH
NÁSTROJŮ:



- Univerzální čistící sprej
- Nástrčný nástavec na olejový filtr 76/14-F
- Úderová rázová hlavice №15
- Račnový klíč
- Momentový klíč
- Vana na vypouštění oleje
- Trychtýř
- Kryt na blatník

Koupit nástroje

AUTODOC doporučuje:

- Olejový filtr vyměňte při každé výměně motorového oleje.
- Prosím pozor: všechny práce na autě - TOYOTA Camry I Sedan (_V1_) – se musí provádět při vypnutém motoru.
- Používejte ochranné rukavice, aby se zabránilo kontaktu s horkou tekutinou.

VÝMĚNU PROVEĎTE V NÁSLEDUJÍCÍM POŘADÍ:

- 1 Otevřete kapotu.
- 2 Na ochranu laku a barvy a plastových prvků auta použijte ochranné kryty na blatníky.
- 3 Odšroubujte zátku plnicího hrdla olejového systému.
- 4 Zvedněte auto pomocí zvedáku nebo jej umístěte nad montážní jámu.

Výměna: motorového oleje a filtru - TOYOTA Camry I Sedan (_V1_). Tip od odborníků z AUTODOC:

- Vozidlo se musí nacházet ve vodorovné poloze, a pokud je nakloněno, olejový otvor musí být v nejnižším bodu.
- Celý postup práce provedte při vypnutém motoru.

5

Pod výpustný otvor položte nádobu na vytékající olej o objemu alespoň 4 l.



6

Odšroubujte výpusť. Použijte nástavec č.15. Použijte ráčnový klíč.



7

Vypusťte použitý olej.



Výměna: motorového oleje a filtru - TOYOTA Camry I Sedan (_V1_). Tip od AUTODOC:

- Pozor! Olej může být horký.
- Vyčkejte, dokud veškerý olej nevyteče z výpustného otvoru.

8

Nádobu přesuňte pod olejový filtr.



9

Odšroubujte olejový filtr. Použijte nástavec 76/14-F.



10

Připravte nádobu pro starý olejový filtr. Starý olejový filtr vložte do nádoby.



Výměna: motorového oleje a filtru - TOYOTA Camry I Sedan (_V1_). Tip:

- Posuňte nádobu. Olej začne téct z výpustného otvoru hned po odstranění olejového filtru.

11

Vyčistěte místo uložení olejového filtru.



12

Namažte gumové těsnění nového filtru malým množstvím čerstvého oleje.



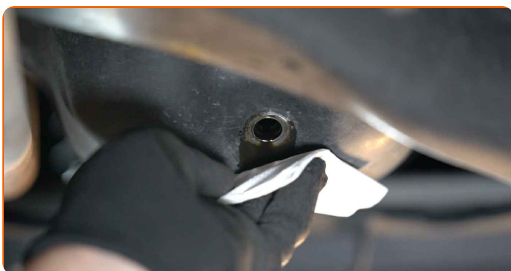
13

Našroubujte nový filtr na své místo. Použijte nástavec 76/14-F. Použijte momentový klíč. Utáhněte ho točivým momentem 23 Nm.



14

Vyčistěte místo výpustného otvoru olejové vany.



15

Zašroubujte novou zátku výpustného otvoru a utáhněte ji. Použijte nástavec č.15. Použijte momentový klíč. Utáhněte ho točivým momentem 27 Nm.



16 Vyčistěte místo výpustného otvoru olejové vany. Použijte víceúčelový čisticí sprej.



17 Dejte auto na zem.

18 Odstraňte uzávěr olejového systému. Vložte trychtýř.



19 Nalijte olej do motoru přes plnicí hrdlo. Potřebné množství oleje: 3.6 l.

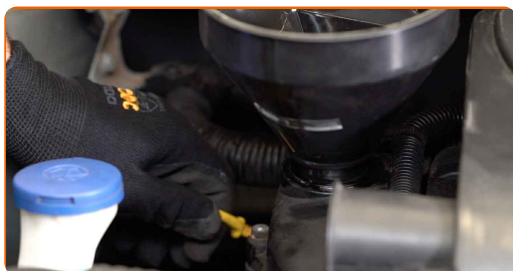


Výměna: motorového oleje a filtru - TOYOTA Camry I Sedan (_V1_).
Profesionálové doporučují:

- Používejte pouze olej doporučený výrobcem.

20

Zkontrolujte hladinu oleje použitím olejové měrky. Pokud je to nutné, doplňte olej.

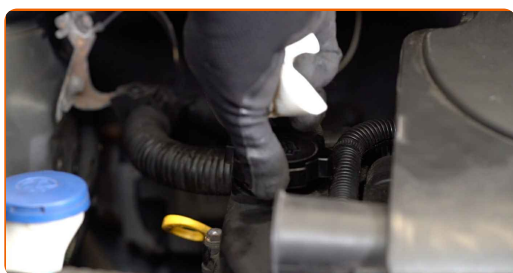


Pozor!

- Hladina oleje by měla být mezi hodnotami Min a Max.

21

Utáhněte uzávěr plnicího hrdla.

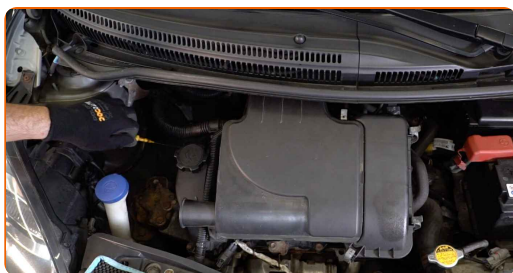


22

Motor nechte několik minut běžet. Po tom, co varovné světlo tlaku oleje zmizí, vypněte motor.

23

Zkontrolujte stav oleje po 5 minutách po zastavení motoru použitím měrky. Pokud bude třeba, přidejte více oleje.



Výměna: motorového oleje a filtru - TOYOTA Camry I Sedan (_V1_). AUTODOC doporučuje:

- Hladina oleje by měla být mezi hodnotami Min a Max.
- Ujistěte se, že uzávěr plnicího hrdla olejového systému je správně utažen.
- Zkontrolujte těsnost závitového uzávěru výpustného otvoru a těsnění a olejového filtru. Pokud je to nutné, opatrně je utáhněte.

24

Odstraňte ochranný kryt blatníku.

25

Zavřete kapotu.

Výměna: motorového oleje a filtru - TOYOTA Camry I Sedan (_V1_). Doporučují odborníci z AUTODOC:

- Pozor: indikátor tlaku oleje, který označuje nedostatečný tlak v systému mazání, může být zapnut delší dobu než obvykle. Po několika sekundách vyplní olej všechny kanálky a indikátor se vypne.
- Pro ochranu prostředí před znečištěním zlikvidujte použité filtry na speciálních sběrných místech.

VÝBORNĚ! 

ZOBRAZIT VÍCE TUTORIÁLŮ

AUTODOC – NÁHRADNÍ DÍLY NEJVYŠŠÍ KVALITY ZA VÝBORNOU CENU, A TO VŠECHNO ONLINE

AUTODOC MOBILNÍ APLIKACE: ZACHYŤTE SKVĚLÉ AKCE PŘI POHODLNÉM NAKUPOVÁNÍ



AUTODOC+

GET IT ON
 Google Play

Download on the
 App Store

Download

OBROVSKÝ VÝBĚR NÁHRADNÍCH DÍLŮ PRO VAŠE AUTO

OLEJOVÝ FILTR: ŠIROKÝ VÝBĚR

VYHLÁŠENÍ:

Dokument obsahuje pouze obecná doporučení, která pro vás mohou být užitečná při svépomocné opravě vašeho auta nebo při výměně některých dílů. AUTODOC nenese žádnou zodpovědnost za poškození, zranění, škodu na majetku, způsobenou opravou nebo výměnou dílů nesprávným použitím nebo nesprávným pochopením uvedených informací.

AUTODOC nenese odpovědnost za žádné možné chyby nebo nejasnosti uvedeny v tomto návodu. Uvedené informace mají pouze informativní charakter a nelze je zaměnit s radami od odborníků.

AUTODOC nenese odpovědnost za nesprávné nebo rizikové používání vybavení, nářadí nebo náhradních dílů. AUTODOC doporučuje výměnu nebo opravu provádět opatrně a přísně dodržovat všechna bezpečnostní pravidla. Pamatujte si: používání dílů nízké kvality nezaručí vašemu autu dostatečnou míru bezpečnosti na silnicích.

© Copyright 2022 – Veškerý obsah na této stránce, zejména texty, fotografie a grafika, je chráněn zákonem o autorských právech. Všechna práva, včetně práva na kopírování, svěření třetím stranám, práva na úpravu a překlad, vlastní společnost AUTODOC GmbH.