



Jak vyměnit lambda
sondu na **TOYOTA**
Camry Sedan (_V2_) –
návod k výměně

PODOBNÝ VIDEO TUTORIÁL



Toto video ukazuje proces výměny podobné součástky na jiném vozidle

i Důležité!

Tento proces výměny můžete použít pro model:

TOYOTA Camry Sedan (_V2_) 3.0 24V, TOYOTA Camry Sedan (_V2_) 2.2, TOYOTA Camry Sedan (_V2_) 2.2 (SXV20_)

Postup se může mírně měnit podle designu auta.

Tento tutoriál byl vytvořen na základě procesu výměny pro podobnou součástku na autě: TOYOTA Yaris Hatchback (_P1_) 1.3 (NCP10_, SCP12_)

VÝMĚNA: LAMBDA SONDY - TOYOTA CAMRY SEDAN
(_V2_). NÁSTROJE, KTERÉ MOŽNÁ BUDETE
POTŘEBOVAT:



- Drátěný kartáč
- Sprej WD-40
- Vysokoteplotní keramické mazivo
- Sprej na elektroniku
- Momentový klíč
- Kombinační klíč č.22
- 22-mm nástavec kyslíkového snímače
- Račnový klíč
- Závitník
- Plochý šroubovák
- Dlouhé kleště

Koupit nástroje

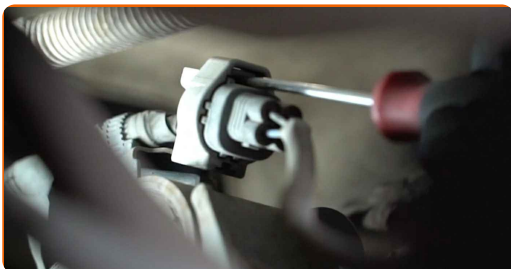
Výměna: lambda sondy - TOYOTA Camry Sedan (_V2_). Doporučují odborníci z AUTODOC:

- Po výměně kyslíkového senzoru vymažte chybový kód z elektronické řídicí jednotky a nechte elektronickou řídicí jednotku, aby se sama přizpůsobila novému senzoru.
- Před započatím práce nastartujte motor a nechte ho rozehrát na provozní teplotu.
- Prosím pozor: všechny práce na autě - TOYOTA Camry Sedan (_V2_) – se musí provádět při vypnutém motoru.

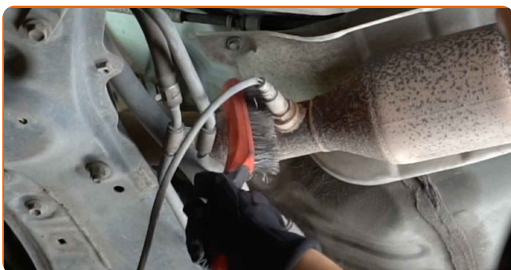
VÝMĚNU PROVEĎTE V NÁSLEDUJÍCÍM POŘADÍ:

1 Zvedněte přední část vozidla a zajistěte vozidlo na podpěrách.

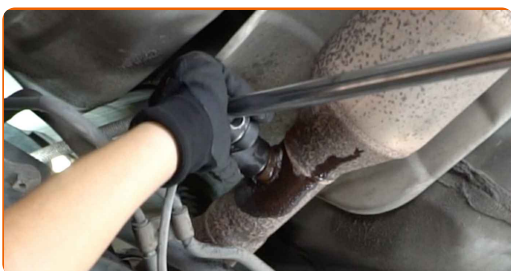
2 Odpojte konektor kyslíkového senzoru. Použijte plochý šroubovák. Použijte dlouhé kleště.



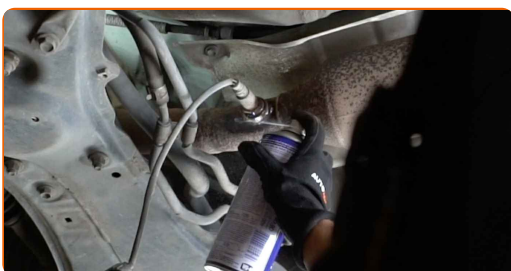
3 Vyčistěte upevňovací prvek kyslíkového senzoru. Použijte drátěný kartáč. Použijte sprej WD-40.



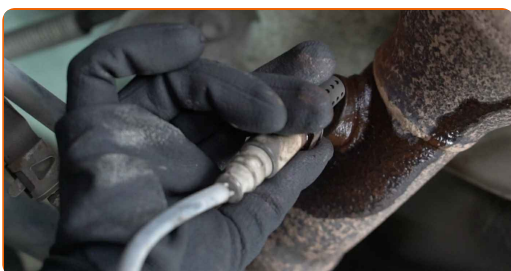
- 4** Odšroubujte upevňovací prvek kyslíkového senzoru. Použijte 22-mm nástavec kyslíkového snímače. Použijte ráčnový klíč.



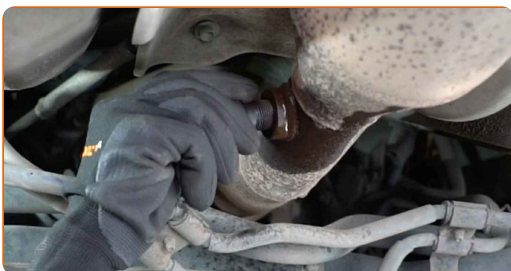
- 5** Vyčistěte montážní pozici kyslíkového senzoru. Použijte sprej WD-40.



- 6** Odstraňte kyslíkový senzor.

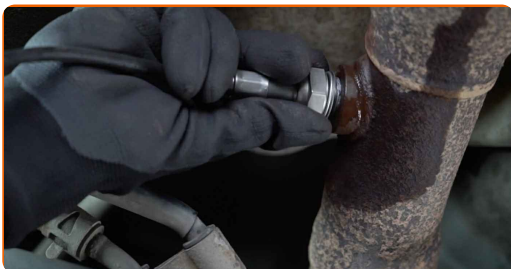


- 7** Vyřízněte závit pro nový kyslíkový senzor. Použijte závitník. Použijte ráčnový klíč.

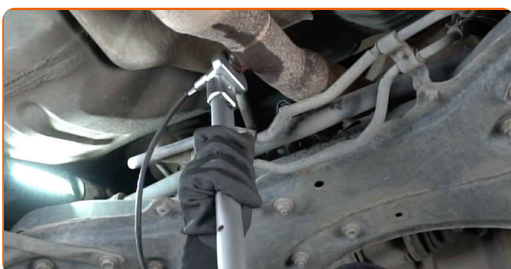


- 8** Ošetřete kyslíkový senzor. Použijte vysokoteplotní keramické mazivo.

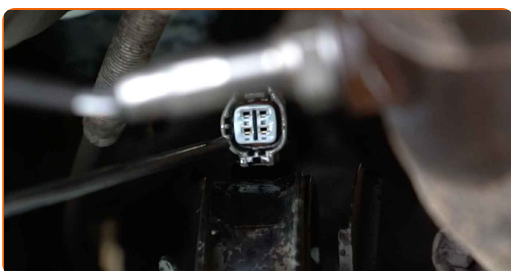
9 Nainstalujte nový kyslíkový senzor.



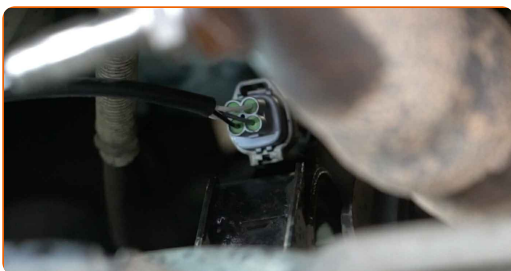
10 Utáhněte upevňovací prvek kyslíkového senzoru. Použijte kombinační klíč č.22. Použijte momentový klíč. Utáhněte ji točivým momentem 41 Nm.



11 Ošetřete konektor kyslíkového senzoru. Použijte dielektrické mazivo.



12 Připojte konektor kyslíkového senzoru.



13 Dejte auto na zem.

14 Zapněte zapalování. Je třeba se ujistit, že komponenty pracují správně.

15

Vypněte zapalování.

VÝBORNĚ! 

ZOBRAZIT VÍCE TUTORIÁLŮ

AUTODOC – NÁHRADNÍ DÍLY NEJVYŠŠÍ KVALITY ZA VÝBORNOU CENU, A TO VŠECHNO ONLINE

AUTODOC MOBILNÍ APLIKACE: ZACHYŤTE SKVĚLÉ AKCE PŘI POHODLNÉM NAKUPOVÁNÍ



OBROVSKÝ VÝBĚR NÁHRADNÍCH DÍLŮ PRO VAŠE AUTO

LAMBDA SONTA: ŠIROKÝ VÝBĚR

i VYHLÁŠENÍ:

Dokument obsahuje pouze obecná doporučení, která pro vás mohou být užitečná při svépomocné opravě vašeho auta nebo při výměně některých dílů. AUTODOC nenese žádnou zodpovědnost za poškození, zranění, škodu na majetku, způsobenou opravou nebo výměnou dílů nesprávným použitím nebo nesprávným pochopením uvedených informací.

AUTODOC nenese odpovědnost za žádné možné chyby nebo nejasnosti uvedeny v tomto návodu. Uvedené informace mají pouze informativní charakter a nelze je zaměnit s radami od odborníků.

AUTODOC nenese odpovědnost za nesprávné nebo rizikové používání vybavení, nářadí nebo náhradních dílů. AUTODOC doporučuje výměnu nebo opravu provádět opatrně a přísně dodržovat všechna bezpečnostní pravidla. Pamatujte si: používání dílů nízké kvality nezaručí vašemu autu dostatečnou míru bezpečnosti na silnicích.

© Copyright 2023 – Veškerý obsah na této stránce, zejména texty, fotografie a grafika, je chráněn zákonem o autorských právech. Všechna práva, včetně práva na kopírování, svěření třetím stranám, práva na úpravu a překlad, vlastní společnost AUTODOC SE.