



Jak vyměnit přední tyčky
stabilizátoru na **TOYOTA**
Corolla IX Hatchback
(E120) – návod k výměně

PODOBNÝ VIDEO TUTORIÁL



Toto video ukazuje proces výměny podobné součástky na jiném vozidle

i Důležité!

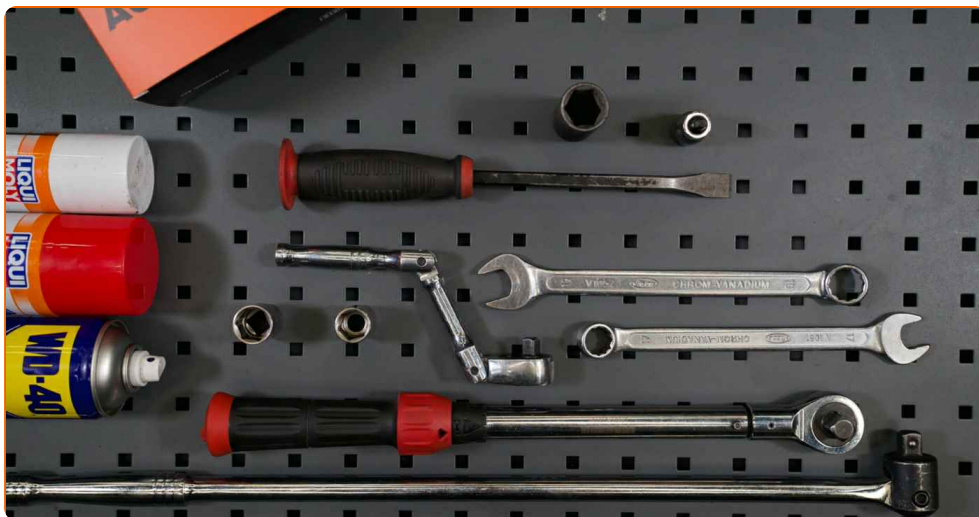
Tento proces výměny můžete použít pro model:

TOYOTA Corolla IX Hatchback (E120) 1.8 VVTL-i TS (ZZE123_), TOYOTA Corolla IX Hatchback (E120) 1.4 VVT-i (ZZE120_), TOYOTA Corolla IX Hatchback (E120) 1.6 VVT-i (ZZE121_), TOYOTA Corolla IX Hatchback (E120) 1.8 VVTL-i TS (ZZE123), TOYOTA Corolla IX Hatchback (E120) 2.0 D-4D (CDE120_), TOYOTA Corolla IX Hatchback (E120) 2.0 D-4D (CDE120R_, CDE120L_), TOYOTA Corolla IX Hatchback (E120) 1.4 D (NDE120_), TOYOTA Corolla IX Hatchback (E120) 1.8 VVTi (ZZE122), TOYOTA Corolla IX Hatchback (E120) 1.8 4WD, TOYOTA Corolla IX Hatchback (E120) 1.8 VVTL-i TS, TOYOTA Corolla IX Hatchback (E120) 1.8 (ZZE122_), TOYOTA Corolla IX Hatchback (E120) 1.5 VVT-i (NZE121_)

Postup se může mírně měnit podle designu auta.

Tento tutoriál byl vytvořen na základě procesu výměny pro podobnou součástku na autě: TOYOTA Prius II Liftback (XW20) 1.5 Hybrid (NHW2_)

VÝMĚNA: TYČKY STABILIZÁTORU - TOYOTA COROLLA IX HATCHBACK (E120). NÁSTROJE, KTERÉ BUDETE POTŘEBOVAT:



- Drátěný kartáč
- Sprej WD-40
- Čistič brzd
- Měděné mazivo
- Kombinační klíč č.17
- Kombinační klíč č.19
- Nástavec č. 17
- Nástavec č. 19
- HEX nástavec č. H6
- Úderová rázová hlavice na matice kol č.21
- Račnový klíč
- Momentový klíč
- Páčidlo
- Klín pod kolo auta

Koupit nástroje

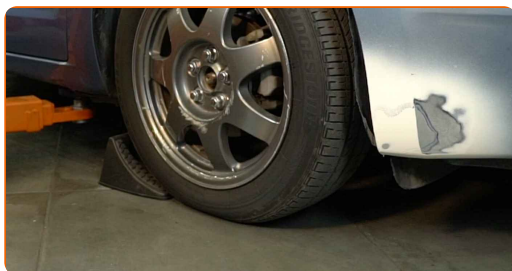
AUTODOC doporučuje:

- Vyměňte vzpěry stabilizátoru na TOYOTA Corolla IX Hatchback (E120) v párech.
- Proces výměny je stejný pro obě vzpěry stabilizátoru na stejné nápravě.
- Celý postup práce proveďte při vypnutém motoru.

VÝMĚNA: TYČKY STABILIZÁTORU - TOYOTA COROLLA IX HATCHBACK (E120). DOPORUČENÝ POSTUP KROKŮ:

1

Kola auta zajistěte pomocí klínů.



2

Uvolněte upevňovací šrouby kola. Použijte rázový nástavec na kolo č. 21.



3

Zvedněte přední část vozidla a zajistěte vozidlo na podpěrách.

4

Odšroubujte šrouby kol.

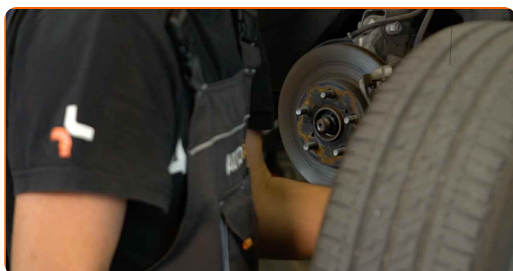


Výměna: tyčky stabilizátoru - TOYOTA Corolla IX Hatchback (E120). Tip od odborníků z AUTODOC:

- Abyste se vyhnuli zranění, při odšroubovávání šroubů držte kolo.

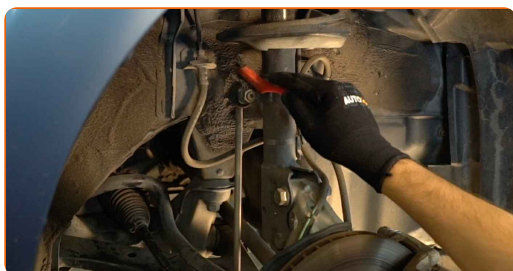
5

Odstraňte kolo.

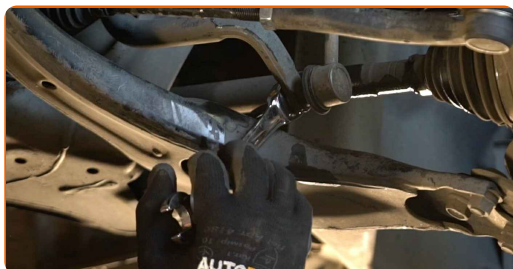


6

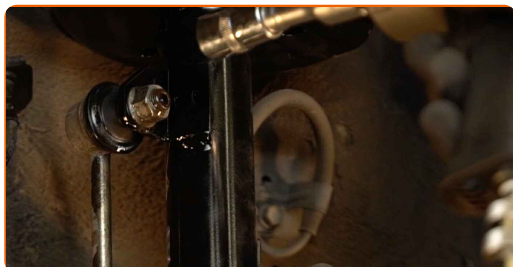
Vyčistěte upevňovací prvky vzpěry stabilizátoru. Použijte drátěný kartáč. Použijte sprej WD-40.



- 7 Odšroubujte upevnění spojující vzpěru stabilizátoru a stabilizátor. Použijte imbusový klíč č. H6. Použijte kombinační klíč č.17.



- 8 Odšroubujte upevnění spojující vzpěru stabilizátoru a vzpěru tlumiče. Použijte kombinační klíč č.17. Použijte nástavec č.17. Použijte ráčnový klíč.



- 9 Odstraňte stabilizační tyč. Použijte páčidlo.

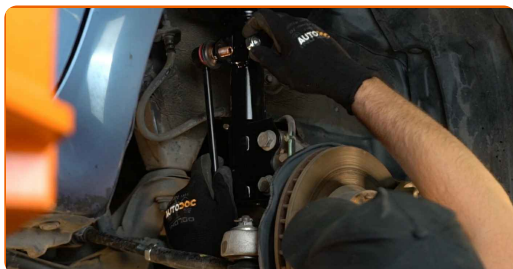


Výměna: tyčky stabilizátoru - TOYOTA Corolla IX Hatchback (E120). Tip od odborníků z AUTODOC:

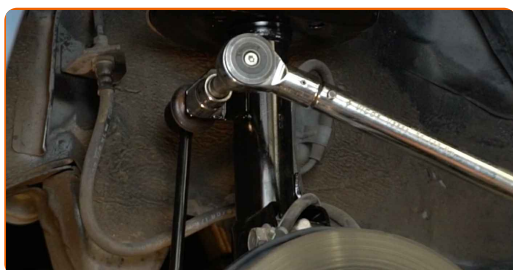
- Zkontrolujte stav pouzder stabilizátoru. Pokud je to nutné, vyměňte je.

- 10 Vyčistěte montážní pozice vzpěry stabilizátoru. Použijte drátěný kartáč. Použijte sprej WD-40.

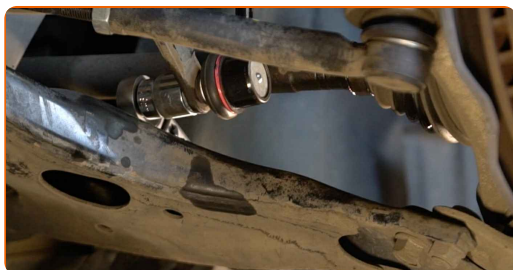
- 11** Nainstalujte novou tyčku a utáhněte upevňovací prvky. Použijte kombinační klíč č.19. Použijte nástavec č.19. Použijte imbusový klíč č. H6. Použijte ráčnový klíč.



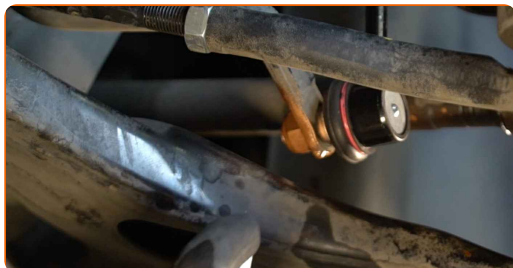
- 12** Utáhněte upevnění spojující vzpěru stabilizátoru a vzpěru tlumiče. Použijte nástavec č.19. Použijte momentový klíč. Utáhněte ji točivým momentem 74 Nm.



- 13** Utáhněte upevnění spojující vzpěru stabilizátoru a stabilizátor. Použijte nástavec č.19. Použijte momentový klíč. Utáhněte ji točivým momentem 74 Nm.



- 14** Namažte všechna spojení vzpěry stabilizátoru. Použijte měděné mazivo.



15

Natřete povrch, kde je brzdový kotouč v kontaktu s ráfem kola. Použijte měděné mazivo.



16

Vyčistěte povrch brzdového kotouče. Použijte čistič brzd.



AUTODOC doporučuje:

- Výměna: tyčky stabilizátoru - TOYOTA Corolla IX Hatchback (E120). Po aplikování spreje několik minut počkejte.

17

Nainstalujte kolo.



AUTODOC doporučuje:

- Důležité! Při zašroubování upevňovacích šroubů držte kolo. TOYOTA Corolla IX Hatchback (E120)

18

Zašroubujte šrouby kol. Použijte rázový nástavec na kolo č. 21.



19

Auto dejte na zem a přišroubujte šrouby v křížovém poradí. Použijte rázový nástavec na kolo č. 21. Použijte momentový klíč. Utáhněte ji točivým momentem 103 Nm.



20

Odstraňte zvedáky a klíny.



VÝBORNĚ! 

ZOBRAZIT VÍCE TUTORIÁLŮ

AUTODOC – NÁHRADNÍ DÍLY NEJVYŠŠÍ KVALITY ZA VÝBORNOU CENU, A TO VŠECHNO ONLINE

AUTODOC MOBILNÍ APLIKACE: ZACHYŤTE SKVĚLÉ AKCE PŘI POHODLNÉM NAKUPOVÁNÍ

+ AUTODOC

GET IT ON
Google Play

Download on the
App Store

Download

OBROVSKÝ VÝBĚR NÁHRADNÍCH DÍLŮ PRO VAŠE AUTO

TYČKY STABILIZÁTORU: ŠIROKÝ VÝBĚR

VYHLÁŠENÍ:

Dokument obsahuje pouze obecná doporučení, která pro vás mohou být užitečná při svépomocné opravě vašeho auta nebo při výměně některých dílů. AUTODOC nenes zodpovědnost za poškození, zranění, škodu na majetku, způsobenou opravou nebo výměnou dílů nesprávným použitím nebo nesprávným pochopením uvedených informací.

AUTODOC nenes zodpovědnost za žádné možné chyby nebo nejasnosti uvedeny v tomto návodu. Uvedené informace mají pouze informativní charakter a nelze je zaměnit s radami od odborníků.

AUTODOC nenes zodpovědnost za nesprávné nebo rizikové používání vybavení, nářadí nebo náhradních dílů. AUTODOC doporučuje výměnu nebo opravu provádět opatrně a přísně dodržovat všechna bezpečnostní pravidla. Pamatujte si: používání dílů nízké kvality nezaručí vašemu autu dostatečnou míru bezpečnosti na silnicích.

© Copyright 2022 – Veškerý obsah na této stránce, zejména texty, fotografie a grafika, je chráněn zákonem o autorských právech. Všechna práva, včetně práva na kopírování, svěření třetím stranám, práva na úpravu a překlad, vlastní společnost AUTODOC GmbH.