



Jak vyměnit zadní
brzdové destičky na
TOYOTA FJ CRUISER
(GSJ1_) – návod k výměně

PODOBNÝ VIDEO TUTORIÁL



Toto video ukazuje proces výměny podobné součástky na jiném vozidle

Důležité!

Tento proces výměny můžete použít pro model:

TOYOTA FJ CRUISER (GSJ1_) 4.0 4WD (GSJ15_), TOYOTA FJ CRUISER (GSJ1_) 4.0 4WD (GSJ15)

Postup se může mírně měnit podle designu auta.

Tento tutoriál byl vytvořen na základě procesu výměny pro podobnou součástku na autě: TOYOTA LAND CRUISER (KDJ12_, GRJ12_) 3.0 D-4D

VÝMĚNA: BRZDOVÉ DESTIČKY - TOYOTA FJ CRUISER (GSJ1_). SEZNAM POTŘEBNÝCH NÁSTROJŮ:



- Drátěný kartáč
- Sprej WD-40
- Čistič brzd
- Měděné mazivo
- Pasta proti pískání brzd
- Nástavec č. 17
- Úderová rázová hlavice na matice kol č.21
- Přípravek na zatlačení brzdových pístků
- Momentový klíč
- Vratidlo
- Páčidlo
- Klín pod kolo auta

Koupit nástroje

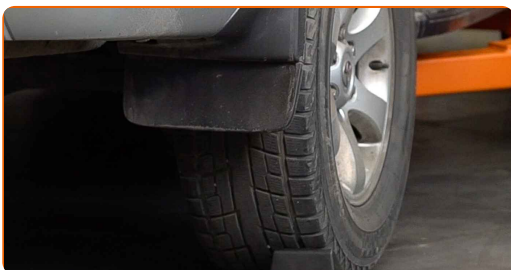
Výměna: brzdové destičky - TOYOTA FJ CRUISER (GSJ1_). Doporučují odborníci z AUTODOC:

- Výměnu brzdových destiček provádějte v setu; vždy vyměňte všechny destičky na jedné nápravě. Umožní to efektivnější brzdění.
- Proces výměny je stejný pro všechny brzdové destičky na stejné nápravě.
- Celý postup práce proveďte při vypnutém motoru.

**VÝMĚNA: BRZDOVÉ DESTIČKY - TOYOTA FJ CRUISER (GSJ1_).
POSTUPOJTE PODLE NÁSLEDUJÍCÍHO PROCESU:**

1 Otevřete kapotu. Odšroubujte uzávěr nádržky brzdové kapaliny.

2 Kola auta zajistěte pomocí klínů.



3 Uvolněte upevňovací šrouby kola. Použijte rázový nástavec na kolo č. 21.



4 Zvedněte zadní část vozidla a zajistěte vozidlo na podpěrách.

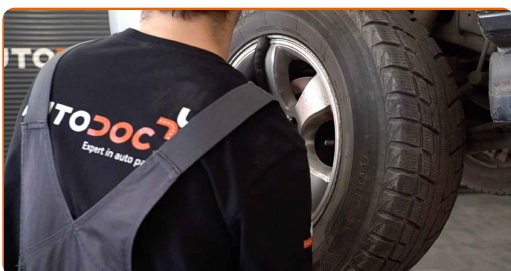
5 Odšroubujte šrouby kol.



AUTODOC doporučuje:

- **Důležité!** Při odšroubovávání upevňovacích šroubů držte kolo. TOYOTA FJ CRUISER (GSJ1_)

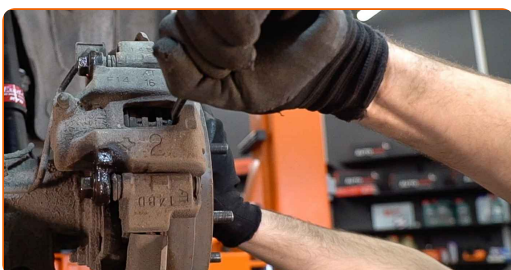
6 Odstraňte kolo.



7 Vyčistěte upevňovací prvky brzdového třmenu. Použijte drátěný kartáč. Použijte sprej WD-40.

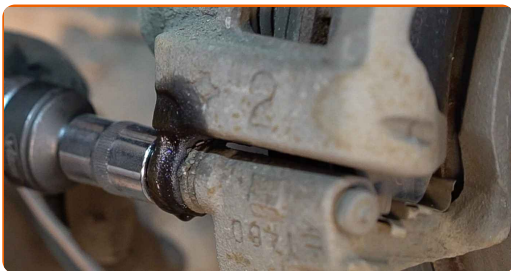


8 Rozšiřte brzdové destičky. Použijte páčidlo.



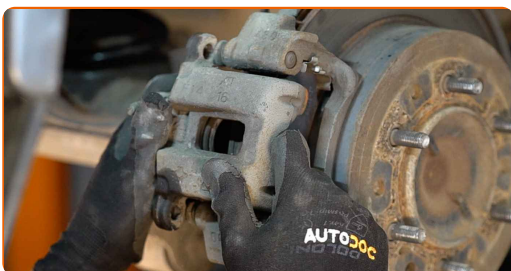
9

Odšroubujte upevnění brzdového třmenu. Použijte nástavec č.17. Použijte vratidlo.



10

Odstraňte brzdový třmen.



Výměna: brzdové destičky - TOYOTA FJ CRUISER (GSJ1_). AUTODOC doporučuje:

- Přivažte třmen k zavěšení kol nebo ke karoserii drátkem bez odpojení od brzdové hadičky, aby se předešlo ztrátě tlaku v brzdovém systému.
- Ujistěte se, že brzdový třmen nevisí na brzdové hadičce.
- Po odstranění brzdového třmenu nestláchejte brzdový pedál. Vypadl by totiž píst z brzdového válce, vylila by se brzdová kapalina a systém by ztratil tlak.
- Zkontrolujte držák brzdového třmenu, vodící závlačky brzdového třmenu a pouzdra. Vyčistěte je. Pokud je to nutné, vyměňte je.

11

Odstraňte brzdové destičky. Použijte páčidlo.



Výměna: brzdové destičky - TOYOTA FJ CRUISER (GSJ1_). Tip od AUTODOC:

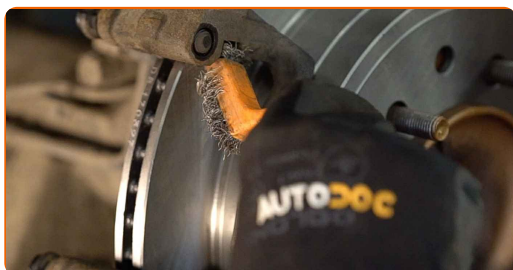
- Změřte tloušťku brzdového kotouče. Při dosažení hodnot opotřebení je třeba kotouče vyměnit.

12

Odstraňte pružiny brzdových destiček.

13

Očistěte brzdový třmen od prachu a špíny. Použijte drátěný kartáč. Použijte čistič brzd.



Výměna: brzdové destičky - TOYOTA FJ CRUISER (GSJ1_). Profesionálové doporučují:

- Po aplikaci spreje počkejte několik minut.

14

Nainstalujte pružiny brzdových destiček.



15

Natřete píst brzdového třmenu. Použijte drátěný kartáč. Použijte čistič brzd.



AUTODOC doporučuje:

- **Výměna: brzdové destičky - TOYOTA FJ CRUISER (GSJ1_).** Po aplikování spreje několik minut počkejte.

16

Zatlačte píst brzdového třmenu. Použijte přípravek na zatlačení brzdových pístků.



17

Natřete brzdové destičky v místě, kde se jejich povrch dostává do kontaktu s držákem brzdového třmenu. Použijte pastu proti pískání brzd.

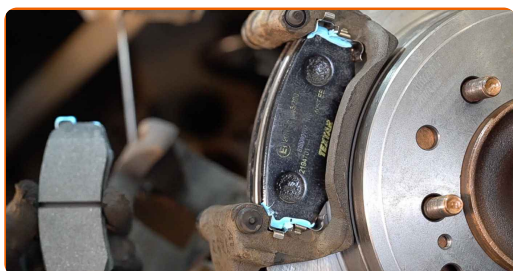


Výměna: brzdové destičky - TOYOTA FJ CRUISER (GSJ1_). Tip:

- Před instalací destiček se ujistěte, že povrch kotouče je čistý.

18

Nainstalujte nové brzdové destičky.



Výměna: brzdové destičky - TOYOTA FJ CRUISER (GSJ1_). Tip od odborníků z AUTODOC:

- Ujistěte se, že jsou destičky instalovány obložením směrem ke kotoučům.

- 19** Nainstalujte brzdový třmen a upevněte jej. Použijte nástavec č.17. Použijte momentový klíč. Utáhněte ji točivým momentem 88 Nm.



- 20** Natřete povrch, kde je brzdový kotouč v kontaktu s ráfem kola. Použijte měděné mazivo.



- 21** Vyčistěte povrch brzdového kotouče. Použijte čistič brzd.



AUTODOC doporučuje:

- **Výměna: brzdové destičky - TOYOTA FJ CRUISER (GSJ1_).** Po aplikování spreje několik minut počkejte.

- 22** Nainstalujte kolo.



Výměna: brzdové destičky - TOYOTA FJ CRUISER (GSJ1_). Doporučují odborníci z AUTODOC:

- K zabránění zranění držte kolo při šroubování upevňovacích šroubů.

23

Zašroubujte šrouby kol. Použijte rázový nástavec na kolo č. 21.



24

Auto dejte na zem a přišroubujte šrouby v křížovém poradí. Použijte momentový klíč. Utáhněte ji točivým momentem 112 Nm.



25

Odstraňte zvedáky a klíny.



Výměna: brzdové destičky - TOYOTA FJ CRUISER (GSJ1_). Doporučují odborníci z AUTODOC:

- Zkontrolujte stav a hladinu brzdové kapaliny v expanzní nádrži a je-li to nutné, doplňte ji.

26

Utáhněte uzávěr nádržky brzdové kapaliny.



AUTODOC doporučuje:

- TOYOTA FJ CRUISER (GSJ1_) - Bez nastartování motoru zatlačte brzdový pedál několikrát, dokud nebudete cítit, že je tvrdý.

27

Zavřete kapotu.

Výměna: brzdové destičky - TOYOTA FJ CRUISER (GSJ1_). Tip od AUTODOC:

- Prvních 150 až 200 km po výměně brzdových destiček brzděte opatrně a pomalu. Vyhněte se zbytečnému a prudkému brzdění až do úplného zastavení.

VÝBORNĚ! 

ZOBRAZIT VÍCE TUTORIÁLŮ

AUTODOC – NÁHRADNÍ DÍLY NEJVYŠŠÍ KVALITY ZA VÝBORNOU CENU, A TO VŠECHNO ONLINE

AUTODOC MOBILNÍ APLIKACE: ZACHYŤTE SKVĚLÉ AKCE PŘI POHODLNÉM NAKUPOVÁNÍ



OBROVSKÝ VÝBĚR NÁHRADNÍCH DÍLŮ PRO VAŠE AUTO

BRZDOVÉ DESTIČKY: ŠIROKÝ VÝBĚR

i VYHLÁŠENÍ:

Dokument obsahuje pouze obecná doporučení, která pro vás mohou být užitečná při svépomocné opravě vašeho auta nebo při výměně některých dílů. AUTODOC nenesе žádnou zodpovědnost za poškození, zranění, škodu na majetku, způsobenou opravou nebo výměnou dílů nesprávným použitím nebo nesprávným pochopením uvedených informací.

AUTODOC nenesе odpovědnost za žádné možné chyby nebo nejasnosti uvedeny v tomto návodu. Uvedené informace mají pouze informativní charakter a nelze je zaměnit s radami od odborníků.

AUTODOC nenesе odpovědnost za nesprávné nebo rizikové používání vybavení, nářadí nebo náhradních dílů. AUTODOC doporučuje výměnu nebo opravu provádět opatrně a přísně dodržovat všechna bezpečnostní pravidla. Pamatujte si: používání dílů nízké kvality nezaručí vašemu autu dostatečnou míru bezpečnosti na silnicích.

© Copyright 2023 – Veškerý obsah na této stránce, zejména texty, fotografie a grafika, je chráněn zákonem o autorských právech. Všechna práva, včetně práva na kopírování, svěření třetím stranám, práva na úpravu a překlad, vlastní společnost AUTODOC SE.