



Jak vyměnit zadní ložisko  
kola na **TOYOTA Yaris**  
**Hatchback (\_P13\_)** –  
návod k výměně

## PODOBNÝ VIDEO TUTORIÁL



Toto video ukazuje proces výměny podobné součástky na jiném vozidle

### **Důležité!**

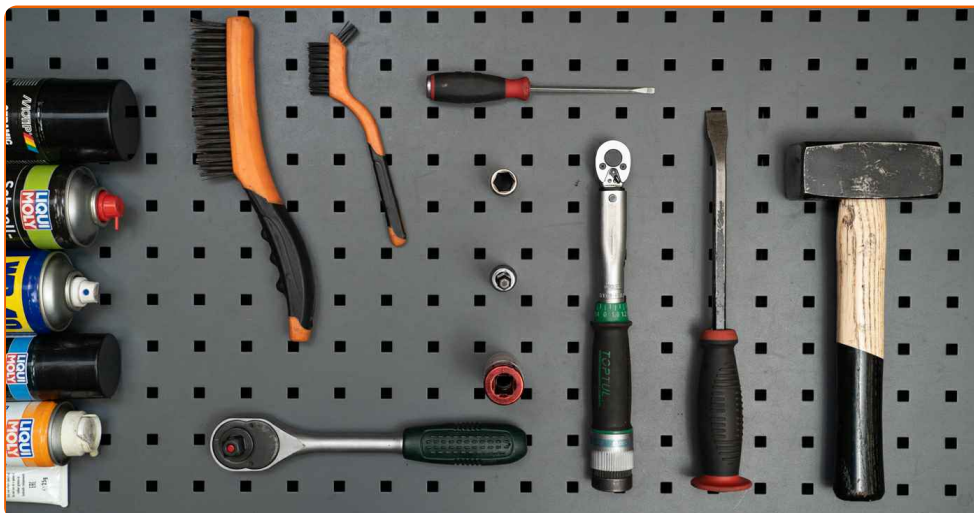
Tento proces výměny můžete použít pro model:

TOYOTA Yaris Hatchback (\_P13\_) 1.3 (NSP130\_), TOYOTA Yaris Hatchback (\_P13\_) 1.0 (KSP130\_), TOYOTA Yaris Hatchback (\_P13\_) 1.4 D (NLP130\_), TOYOTA Yaris Hatchback (\_P13\_) 1.5 (NSP131\_), TOYOTA Yaris Hatchback (\_P13\_) 1.8 GRMN (NSP131\_), TOYOTA Yaris Hatchback (\_P13\_) 1.0 (KSP130)

Postup se může mírně měnit podle designu auta.

Tento tutoriál byl vytvořen na základě procesu výměny pro podobnou součástku na autě: TOYOTA Yaris Hatchback (\_P9\_) 1.3 VVT-i (SCP90\_)

VÝMĚNA: LOŽISKA KOLA - TOYOTA YARIS HATCHBACK  
(\_P13\_). NÁSTROJE, KTERÉ BUDETE POTŘEBOVAT:



- Drátěný kartáč
- Nylonový čistící kartáč
- Sprej WD-40
- Univerzální čistící sprej
- Čistič brzd
- Sprej na elektroniku
- Pasta proti pískání brzd
- Keramické mazivo
- Měděné mazivo
- Momentový klíč
- Nástavec č. 14
- HEX nástavec č. H7
- Úderová rázová hlavice na matice kol č.21
- Račnový klíč
- Plochý šroubovák
- Kladivo
- Páčidlo
- Hydraulický převodový zvedák
- Klín pod kolo auta

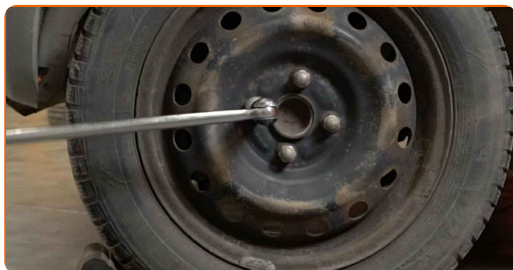
**Koupit nástroje**

**AUTODOC doporučuje:**

- Nepoužívejte znovu ložisko vašeho auta TOYOTA Yaris Hatchback (\_P13\_).
- Proces výměny ložiska náboje kola je totožný pro obě kola na stejné nápravě.
- Prosím pozor: všechny práce na autě - TOYOTA Yaris Hatchback (\_P13\_) – se musí provádět při vypnutém motoru.

**VÝMĚNU PROVEĎTE V NÁSLEDUJÍCÍM POŘADÍ:**

- 1 Otevřete kapotu. Odšroubujte uzávěr nádržky brzdové kapaliny.
- 2 Kola auta zajistěte pomocí klínů.
- 3 Uvolněte upevňovací šrouby kola. Použijte rázový nástavec na kolo č. 21.



- 4 Zvedněte auto.

**Výměna: ložiska kola - TOYOTA Yaris Hatchback (\_P13\_). Tip od odborníků z AUTODOC:**

- Pokud používáte zvedák, ujistěte se, že je položen na plochem povrchu bez jakýchkoliv nerovností.
- Nezapomeňte dodatečně zajistit auto pomocí montážních podstavců.

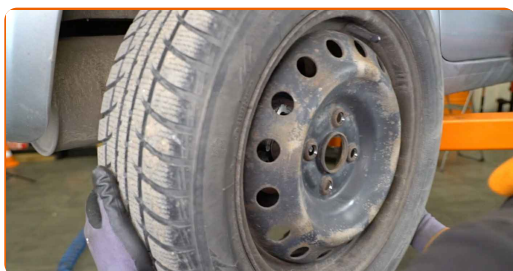
**5** Odšroubujte šrouby kol.



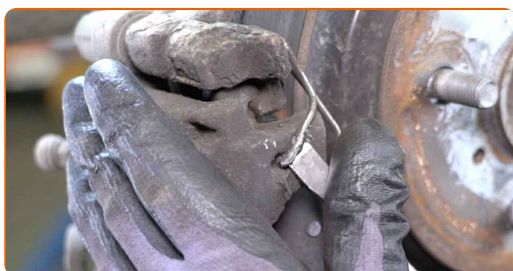
**AUTODOC doporučuje:**

- Upozornění! Pro vyhnutí se zranění držte kolo při odšroubovávání upevňovacích šroubů. TOYOTA Yaris Hatchback (\_P13\_)

**6** Odstraňte kolo.



**7** Odpojte zádržnou pružinu brzdového třmenu. Použijte páčidlo.

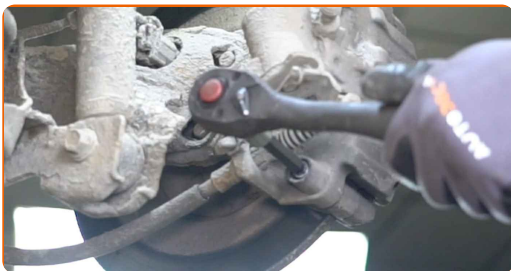


**8** Odstraňte krytky prachového pouzdra vodičích závlaček brzdového třmenu. Použijte páčidlo.



9

Odšroubujte upevňovací prvky brzdového třmenu. Použijte imbusový klíč č. H7. Použijte ráčnový klíč.



10

Odstraňte brzdový třmen. Použijte páčidlo.

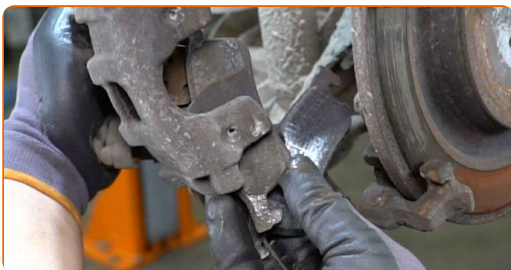


### Výměna: ložiska kola - TOYOTA Yaris Hatchback (\_P13\_). Tip:

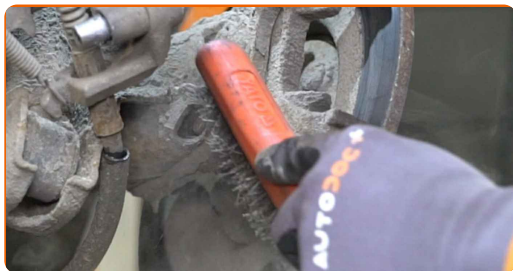
- Přivažte třmen k zavěšení kol nebo ke karoserii drátkem bez odpojení od brzdové hadičky, aby se předešlo ztrátě tlaku v brzdovém systému.
- Ujistěte se, že brzdový třmen nevisí na brzdové hadičce.
- Po odstranění brzdového třmenu nestláčejte brzdový pedál. Vypadl by totiž píst z brzdového válce, vylila by se brzdová kapalina a systém by ztratil tlak.

11

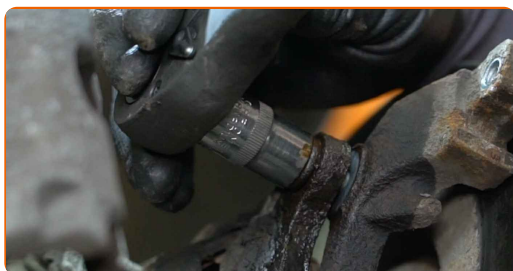
Odstraňte brzdové destičky.



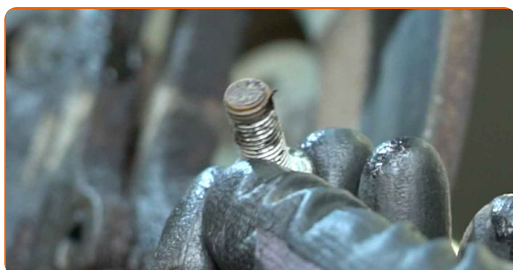
**12** Vyčistěte upevňovací prvky držáku brzdového třmenu. Použijte drátěný kartáč. Použijte sprej WD-40.



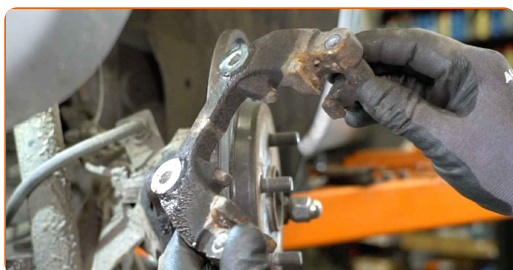
**13** Odšroubujte upevňovací prvky držáku brzdového třmenu. Použijte nástavec č.14. Použijte ráčnový klíč.



**14** Odstraňte upevňovací šrouby.



**15** Odstraňte svorku třmenu.



**16** Odstraňte brzdový kotouč.



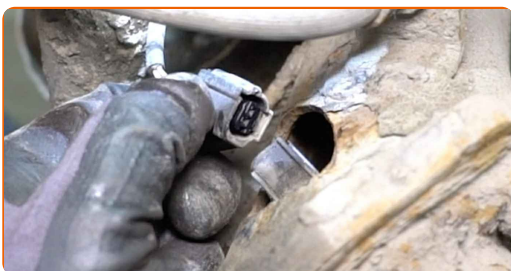
17

Vyčistěte upevnění ABS snímače. Použijte nylonový čistící kartáč. Použijte víceúčelový čistící sprej.



18

Odpojte konektor ABS snímače. Použijte plochý šroubovák.



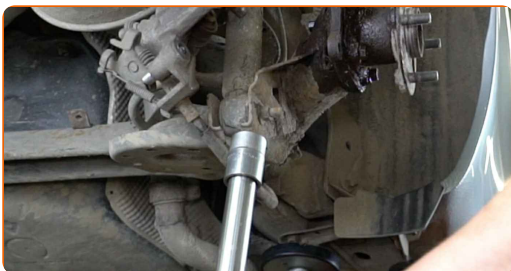
19

Vyčistěte upevňovací prvek náboje kola. Použijte drátěný kartáč. Použijte sprej WD-40.



20

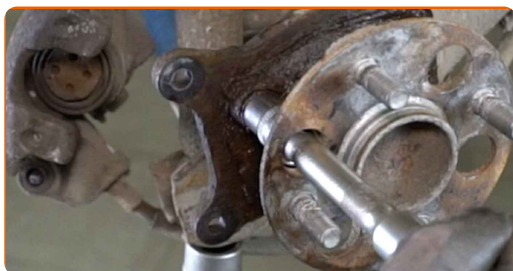
Podepřete nosník zadního odpružení kol. Použijte zvedák s hydraulickými převody.





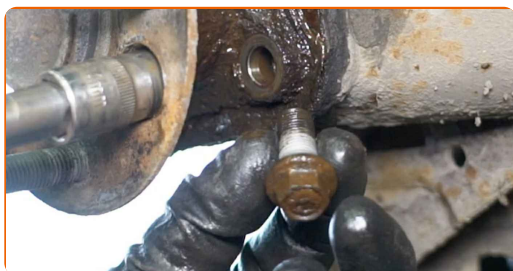
21

Odšroubujte upevňovací prvky ložiska náboje kola. Použijte nástavec č.14. Použijte ráčnový klíč.



22

Odstraňte upevňovací šrouby.



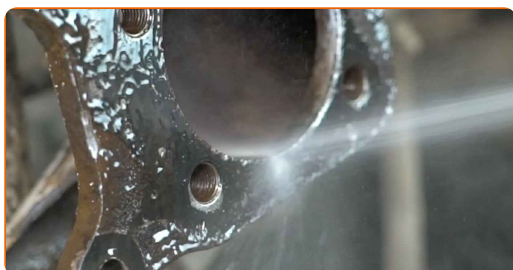
23

Spolu odstraňte náboj a ložisko, protože jsou v jedné sestavě. Použijte páčidlo. Použijte kladivo.



24

Vyčistěte montážní otvor ložiska náboje. Použijte drátěný kartáč. Použijte víceúčelový čistící sprej.



**25** Natřete montážní pozici náboje. Použijte měděné mazivo.



**26** Nainstalujte nový náboj kola spolu s ložiskem.



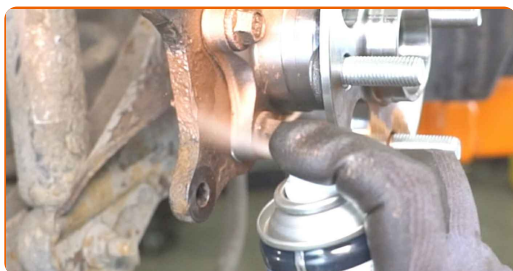
**27** Nainstalujte upevňovací šrouby.



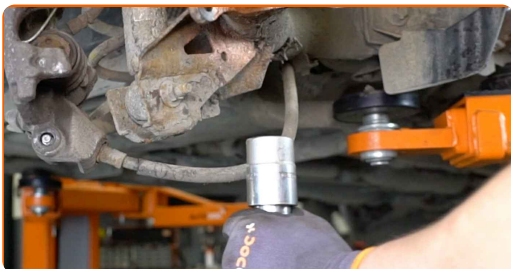
**28** Utáhněte upevňovací prvky ložiska náboje kola. Použijte nástavec č.14. Použijte momentový klíč. Utáhněte ji točivým momentem 90 Nm.



**29** Natřete upevňovací prvky ložiska náboje kola. Použijte měděné mazivo.



**30** Odstraňte podporu zpod nosníku zadní nápravy.



**AUTODOC doporučuje:**

- Výměna: ložiska kola - TOYOTA Yaris Hatchback (\_P13\_). Zvedák na auto dejte dolů hladce, bez trhání, aby se nepoškodily součástky a mechanismy.

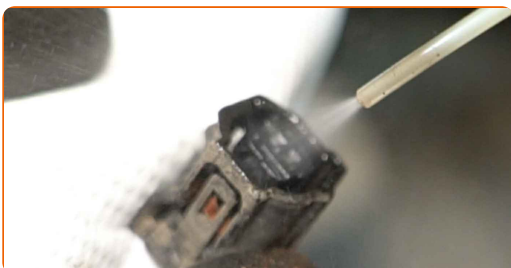
**31** Natřete náboj v místě kontaktu s brzdovým kotoučem. Použijte keramické mazivo.



**32** Nainstalujte brzdový kotouč.

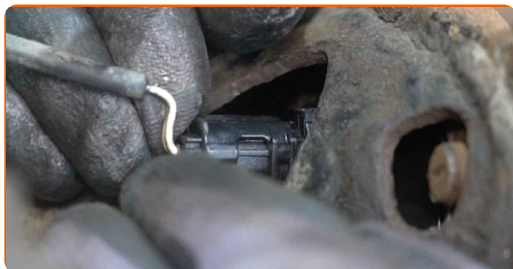


**33** Ošetřete konektor ABS snímače. Použijte dielektrické mazivo.



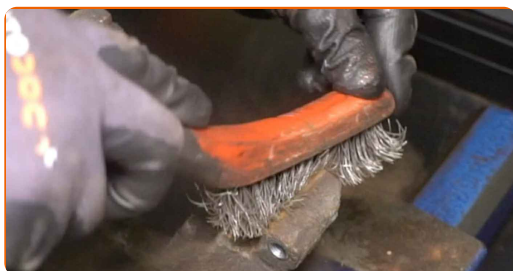
34

Přípevněte konektor ABS snímače.



35

Očistěte brzdový třmen od prachu a špíny. Použijte drátěný kartáč. Použijte čistič brzd.

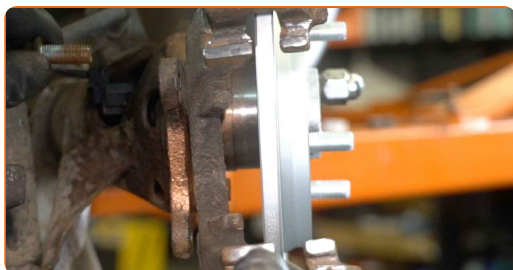


### AUTODOC doporučuje:

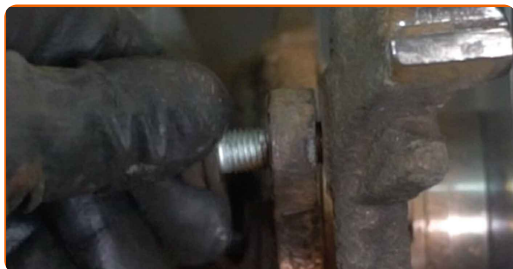
- Výměna: ložiska kola - TOYOTA Yaris Hatchback (\_P13\_). Po aplikování spreje několik minut počkejte.
- Zkontrolujte držák brzdového třmenu, vodící závlačky brzdového třmenu a pouzdra. Vyčistěte je. Pokud je to nutné, vyměňte je.

36

Nainstalujte svorku brzdového třmenu.



**37** Nainstalujte upevňovací šrouby.



**38** Utáhněte upevňovací prvky držáku brzdového třmenu. Použijte nástavec č.14. Použijte momentový klíč. Utáhněte ji točivým momentem 57 Nm.



**39** Natřete brzdové destičky v místě, kde se jejich povrch dostává do kontaktu s držákem brzdového třmenu. Použijte pastu proti pískání brzd.

Výměna: ložiska kola - TOYOTA Yaris Hatchback (\_P13\_). Tip od odborníků z AUTODOC:

- Před instalací destiček se ujistěte, že povrch kotouče je čistý.

**40** Nainstalujte brzdové destičky.



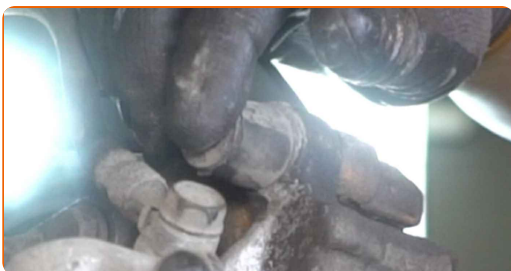
**41** Nainstalujte brzdový třmen a upevněte jej.



**42** Utáhněte upevňovací prvky brzdového třmenu. Použijte imbusový klíč č. H7. Použijte momentový klíč. Utáhněte ji točivým momentem 34 Nm.



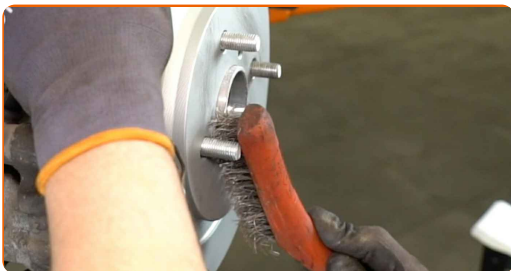
**43** Nainstalujte krytky prachového pouzdra vodičích závlaček brzdového třmenu.



**44** Nainstalujte zádržnou pružinu brzdového třmenu.



**45** Vyčistěte montážní otvor disku kola. Použijte drátěný kartáč.



46

Natřete povrch, kde je brzdový kotouč v kontaktu s ráfem kola. Použijte keramické mazivo.



47

Vyčistěte povrch brzdového kotouče. Použijte čistič brzd.

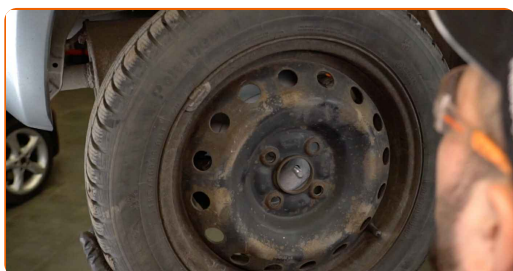


### AUTODOC doporučuje:

- Výměna: ložiska kola - TOYOTA Yaris Hatchback (\_P13\_). Po aplikování spreje několik minut počkejte.

48

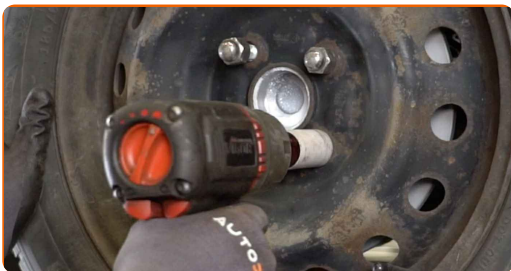
Nainstalujte kolo.



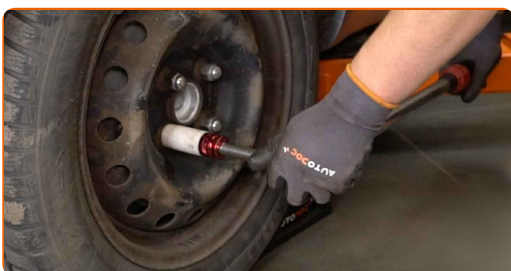
### AUTODOC doporučuje:

- Důležité! Při zašroubování upevňovacích šroubů držte kolo. TOYOTA Yaris Hatchback (\_P13\_)

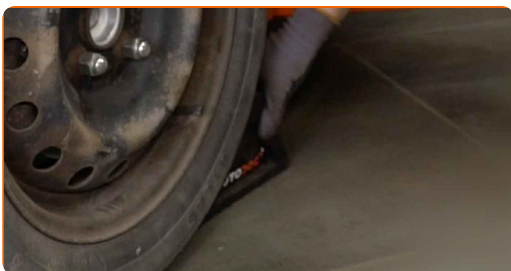
**49** Zašroubujte šrouby kol. Použijte rázový nástavec na kolo č. 21.



**50** Auto dejte na zem a přišroubujte šrouby v křížovém poradí. Použijte rázový nástavec na kolo č. 21. Použijte momentový klíč. Utáhněte ji točivým momentem 103 Nm.



**51** Odstraňte zvedáky a klíny.



**Výměna: ložiska kola - TOYOTA Yaris Hatchback (\_P13\_). Tip od odborníků z AUTODOC:**

- Bez nastartování motoru stlačte brzdový pedál několikrát, dokud nebudete cítit značný odpor.
- Zkontrolujte stav a hladinu brzdové kapaliny v expanzní nádrži a je-li to nutné, doplňte ji.



52

Utáhněte uzávěr nádržky brzdové kapaliny. Zavřete kapotu.

**VÝBORNĚ!** 

**ZOBRAZIT VÍCE TUTORIÁLŮ**

# AUTODOC – NÁHRADNÍ DÍLY NEJVYŠŠÍ KVALITY ZA VÝBORNOU CENU, A TO VŠECHNO ONLINE

AUTODOC MOBILNÍ APLIKACE: ZACHYŤTE SKVĚLÉ AKCE PŘI POHODLNÉM NAKUPOVÁNÍ



**OBROVSKÝ VÝBĚR NÁHRADNÍCH DÍLŮ PRO VAŠE AUTO**

**LOŽISKA KOLA: ŠIROKÝ VÝBĚR**

## **i VYHLÁŠENÍ:**

Dokument obsahuje pouze obecná doporučení, která pro vás mohou být užitečná při svépomocné opravě vašeho auta nebo při výměně některých dílů. AUTODOC nenesे žádnou zodpovědnost za poškození, zranění, škodu na majetku, způsobenou opravou nebo výměnou dílů nesprávným použitím nebo nesprávným pochopením uvedených informací.

AUTODOC nenesе odpovědnost za žádné možné chyby nebo nejasnosti uvedeny v tomto návodu. Uvedené informace mají pouze informativní charakter a nelze je zaměnit s radami od odborníků.

AUTODOC nenesе odpovědnost za nesprávné nebo rizikové používání vybavení, nářadí nebo náhradních dílů. AUTODOC doporučuje výměnu nebo opravu provádět opatrně a přísně dodržovat všechna bezpečnostní pravidla. Pamatujte si: používání dílů nízké kvality nezaručí vašemu autu dostatečnou míru bezpečnosti na silnicích.

© Copyright 2023 – Veškerý obsah na této stránce, zejména texty, fotografie a grafika, je chráněn zákonem o autorských právech. Všechna práva, včetně práva na kopírování, svěření třetím stranám, práva na úpravu a překlad, vlastní společnost AUTODOC SE.