



Jak vyměnit zadní
brzdové kotouče na
TOYOTA Yaris III
Hatchback (XP150) –
návod k výměně

PODOBNÝ VIDEO TUTORIÁL



Toto video ukazuje proces výměny podobné součástky na jiném vozidle

Důležité!

Tento proces výměny můžete použít pro model:
TOYOTA Yaris III Hatchback (XP150) 1.5 (NSP151)

Postup se může mírně měnit podle designu auta.

Tento tutoriál byl vytvořen na základě procesu výměny pro podobnou součástku na autě: TOYOTA Yaris Hatchback (_P9_) 1.3 VVT-i (SCP90_)

VÝMĚNA: BRZDOVÉHO KOTOUČE - TOYOTA YARIS III HATCHBACK (XP150). SEZNAM POTŘEBNÝCH NÁSTROJŮ:



- Drátěný kartáč
- Nylonový čistící kartáč
- Sprej WD-40
- Čistič brzd
- Pasta proti pískání brzd
- Keramické mazivo
- Momentový klíč
- Nástavec č. 14
- HEX nástavec č. H7
- Úderová rázová hlavice na matice kol č.21
- Račnový klíč
- Přípravek na zatlačení brzdových pístků
- Páčidlo
- Klín pod kolo auta

Koupit nástroje

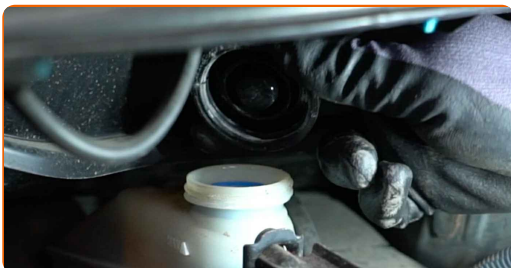
AUTODOC doporučuje:

- Vyměňte brzdové kotouče na autě TOYOTA Yaris III Hatchback (XP150) v kompletním setu na každé nápravě, bez ohledu na stav jednotlivých komponentů. Zaručí to rovnoměrné brzdění.
- Proces výměny je stejný pro oba brzdové kotouče na stejné nápravě.
- Při výměně brzdových kotoučů vždy vyměňte i brzdové destičky.
- Prosím pozor: všechny práce na autě - TOYOTA Yaris III Hatchback (XP150) – se musí provádět při vypnutém motoru.

VÝMĚNU PROVEĎTE V NÁSLEDUJÍCÍM POŘADÍ:

1

Otevřete kapotu. Odšroubujte uzávěr nádržky brzdové kapaliny.

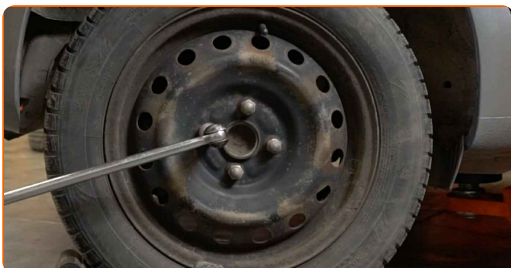


2

Kola auta zajistěte pomocí klínů.

3

Uvolněte upevňovací šrouby kola. Použijte rázový nástavec na kolo č. 21.

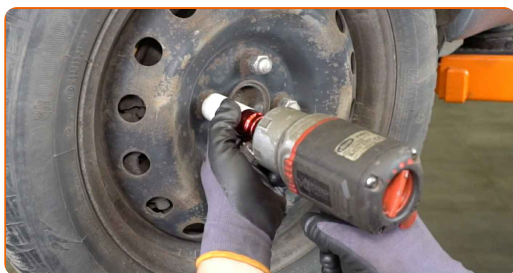


4 Zvedněte auto.

Výměna: brzdového kotouče - TOYOTA Yaris III Hatchback (XP150). Tip od odborníků z AUTODOC:

- Pokud používáte zvedák, ujistěte se, že je položen na plochém povrchu bez jakýchkoliv nerovností.
- Nezapomeňte dodatečně zajistit auto pomocí montážních podstavců.

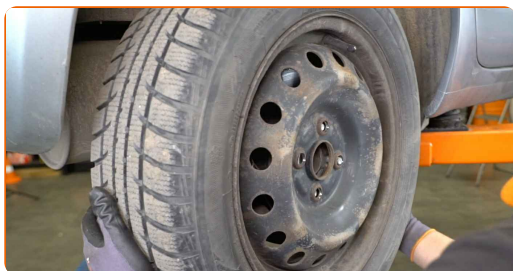
5 Odšroubujte šrouby kol.



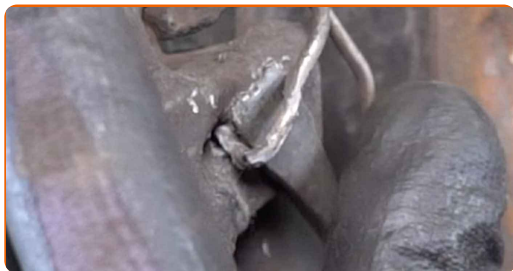
AUTODOC doporučuje:

- Upozornění! Pro vyhnutí se zranění držte kolo při odšroubovávání upevňovacích šroubů. TOYOTA Yaris III Hatchback (XP150)

6 Odstraňte kolo.



7 Odpojte zádržnou pružinu brzdového třmenu. Použijte páčidlo.



8 Odstraňte krytky prachového pouzdra vodičích závlaček brzdového třmenu. Použijte páčidlo.



9 Odšroubujte upevňovací prvky brzdového třmenu. Použijte imbusový klíč č. H7. Použijte ráčnový klíč.



10 Odstraňte brzdový třmen. Použijte páčidlo.

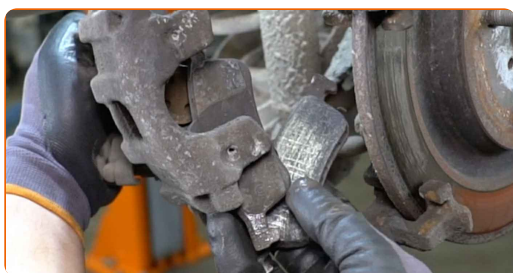


Výměna: brzdového kotouče - TOYOTA Yaris III Hatchback (XP150).
Doporučují odborníci z AUTODOC:

- Přivažte třmen k zavěšení kol nebo ke karoserii drátkem bez odpojení od brzdové hadičky, aby se předešlo ztrátě tlaku v brzdovém systému.
- Ujistěte se, že brzdový třmen nevisí na brzdové hadičce.
- Po odstranění brzdového třmenu nestláchejte brzdový pedál. Vypadl by totiž píst z brzdového válce, vylila by se brzdová kapalina a systém by ztratil tlak.

11

Odstraňte brzdové destičky.



12

Vyčistěte upevňovací prvky držáku brzdového třmenu. Použijte drátěný kartáč. Použijte sprej WD-40.



13

Odšroubujte upevňovací prvky držáku brzdového třmenu. Použijte nástavec č.14. Použijte ráčnový klíč.



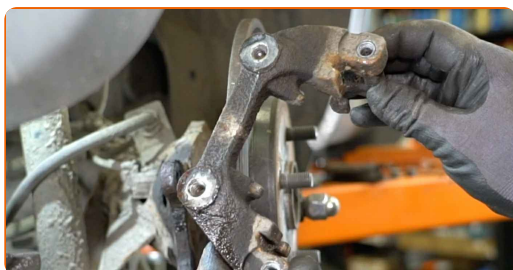
14

Odstraňte upevňovací šrouby.



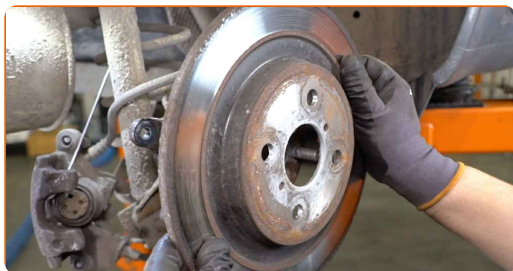
15

Odstraňte svorku třmenu.



16

Odstraňte brzdový kotouč.



17

Vyčistěte náboj. Použijte drátěný kartáč.

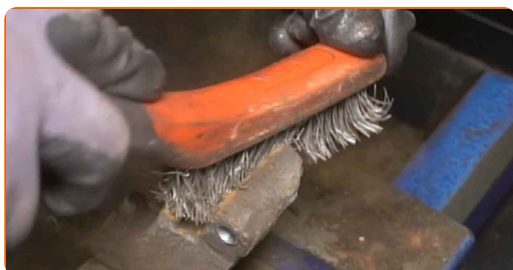
18 Natřete kontaktní povrch. Použijte keramické mazivo.



19 Nainstalujte brzdový kotouč.



20 Očistěte brzdový třmen od prachu a špíny. Použijte drátěný kartáč. Použijte čistič brzd.



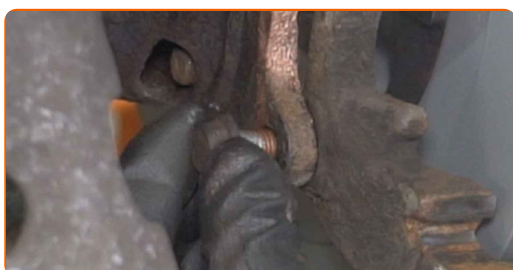
AUTODOC doporučuje:

- Výměna: brzdového kotouče - TOYOTA Yaris III Hatchback (XP150). Po aplikování spreje několik minut počkejte.
- Zkontrolujte držák brzdového třmenu, vodící závlačky brzdového třmenu a pouzdra. Vyčistěte je. Pokud je to nutné, vyměňte je.

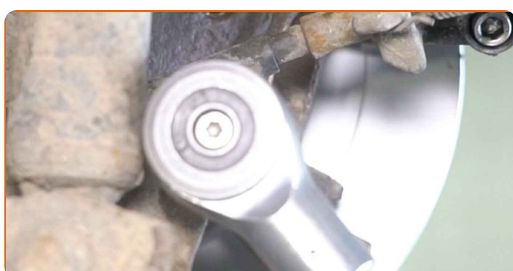
21 Nainstalujte svorku brzdového třmenu.



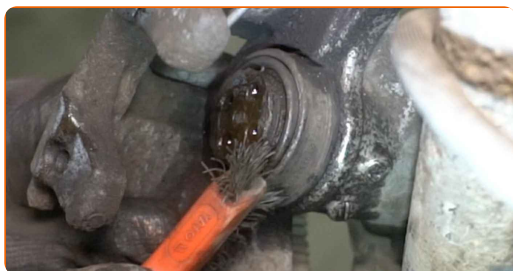
22 Nainstalujte upevňovací šrouby.



23 Utáhněte upevňovací prvky držáku brzdového třmenu. Použijte nástavec č.14. Použijte momentový klíč. Utáhněte ji točivým momentem 57 Nm.



24 Natřete píst brzdového třmenu. Použijte nylonový čistící kartáč. Použijte čistič brzd.

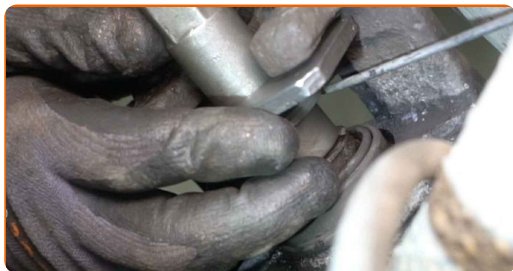


AUTODOC doporučuje:

- Po aplikaci spreje počkejte několik minut.

25

Zatlačte píst brzdového třmenu. Použijte přípravek na zatlačení brzdových pístků.



26

Natřete brzdové destičky v místě, kde se jejich povrch dostává do kontaktu s držákem brzdového třmenu. Použijte pastu proti pískání brzd.



Výměna: brzdového kotouče - TOYOTA Yaris III Hatchback (XP150). Tip od AUTODOC:

- Před instalací destiček se ujistěte, že povrch kotouče je čistý.

27

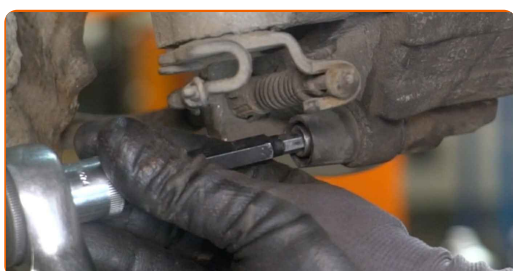
Nainstalujte brzdové destičky.



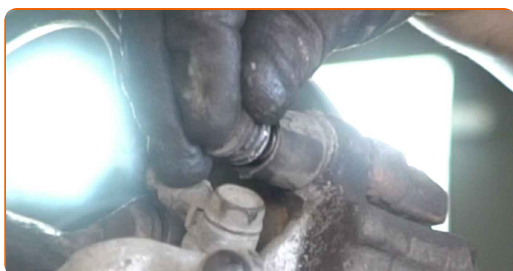
28 Nainstalujte brzdový třmen a upevněte jej.



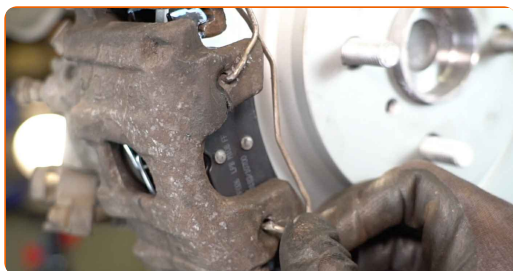
29 Utáhněte upevňovací prvky brzdového třmenu. Použijte imbusový klíč č. H7. Použijte momentový klíč. Utáhněte ji točivým momentem 28 Nm.



30 Nainstalujte krytky prachového pouzdra vodičích závlaček brzdového třmenu.



31 Nainstalujte zádržnou pružinu brzdového třmenu.



32 Natřete povrch, kde je brzdový kotouč v kontaktu s ráfem kola. Použijte keramické mazivo.



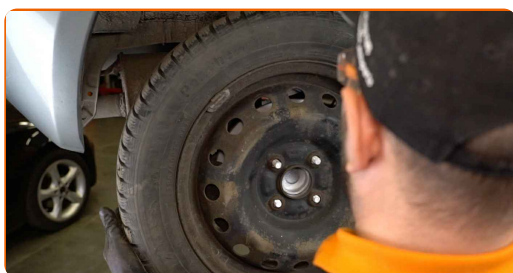
33 Vyčistěte povrch brzdového kotouče. Použijte čistič brzd.



AUTODOC doporučuje:

- Po aplikaci spreje počkejte několik minut.

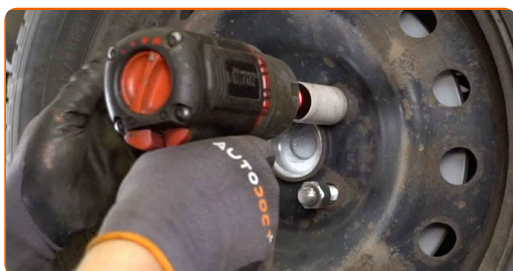
34 Nainstalujte kolo.



AUTODOC doporučuje:

- Upozornění! Pro vyhnutí se zranění držte kolo při šroubování upevňovacích šroubů na auto. TOYOTA Yaris III Hatchback (XP150)

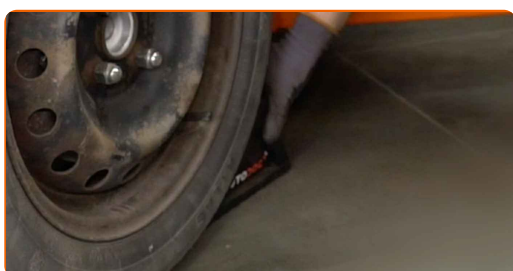
35 Zašroubujte šrouby kol. Použijte rázový nástavec na kolo č. 21.



- 36** Auto dejte na zem a přišroubujte šrouby v křížovém poradí. Použijte rázový nástavec na kolo č. 21. Použijte momentový klíč. Utáhněte ji točivým momentem 103 Nm.



- 37** Odstraňte zvedáky a klíny.



Výměna: brzdového kotouče - TOYOTA Yaris III Hatchback (XP150). Tip od AUTODOC:

- Bez nastartování motoru stlačte brzdový pedál několikrát, dokud nebudete cítit značný odpor.
- Zkontrolujte stav a hladinu brzdové kapaliny v expanzní nádrži a je-li to nutné, doplňte ji.

38

Utáhněte uzávěr nádržky brzdové kapaliny. Zavřete kapotu.



VÝBORNĚ! 

ZOBRAZIT VÍCE TUTORIÁLŮ

AUTODOC – NÁHRADNÍ DÍLY NEJVYŠŠÍ KVALITY ZA VÝBORNOU CENU, A TO VŠECHNO ONLINE

AUTODOC MOBILNÍ APLIKACE: ZACHYŤTE SKVĚLÉ AKCE PŘI POHODLNÉM NAKUPOVÁNÍ



OBROVSKÝ VÝBĚR NÁHRADNÍCH DÍLŮ PRO VAŠE AUTO

BRZDOVÉ KOTOUČE: ŠIROKÝ VÝBĚR

i VYHLÁŠENÍ:

Dokument obsahuje pouze obecná doporučení, která pro vás mohou být užitečná při svépomocné opravě vašeho auta nebo při výměně některých dílů. AUTODOC nenesе žádnou zodpovědnost za poškození, zranění, škodu na majetku, způsobenou opravou nebo výměnou dílů nesprávným použitím nebo nesprávným pochopením uvedených informací.

AUTODOC nenesе odpovědnost za žádné možné chyby nebo nejasnosti uvedeny v tomto návodu. Uvedené informace mají pouze informativní charakter a nelze je zaměnit s radami od odborníků.

AUTODOC nenesе odpovědnost za nesprávné nebo rizikové používání vybavení, nářadí nebo náhradních dílů. AUTODOC doporučuje výměnu nebo opravu provádět opatrně a přísně dodržovat všechna bezpečnostní pravidla. Pamatujte si: používání dílů nízké kvality nezaručí vašemu autu dostatečnou míru bezpečnosti na silnicích.

© Copyright 2023 – Veškerý obsah na této stránce, zejména texty, fotografie a grafika, je chráněn zákonem o autorských právech. Všechna práva, včetně práva na kopírování, svěření třetím stranám, práva na úpravu a překlad, vlastní společnost AUTODOC SE.