



Jak vyměnit zadní stírací
lišty na **TOYOTA YARIS**
(_P21_, _PA1_, _PH1_) –
návod k výměně

PODOBNÝ VIDEO TUTORIÁL



Toto video ukazuje proces výměny podobné součástky na jiném vozidle

i Důležité!

Tento proces výměny můžete použít pro model:

TOYOTA YARIS (_P21_, _PA1_, _PH1_) 1.5 (MXPA11), TOYOTA YARIS (_P21_, _PA1_, _PH1_) 1.6 GR 4WD (GXPA16), TOYOTA YARIS (_P21_, _PA1_, _PH1_) 1.0 (KSP211), TOYOTA YARIS (_P21_, _PA1_, _PH1_) 1.5 Hybrid (MXPH10)

Postup se může mírně měnit podle designu auta.

Tento tutoriál byl vytvořen na základě procesu výměny pro podobnou součástku na autě: TOYOTA PRIUS Sikma zadni cast (NHW20_) 1.5 Hybrid (NHW2_)

AUTODOC doporučuje:

- Upozornění! Před zahájením jakékoliv práce vypněte motor - TOYOTA YARIS (_P21_, _PA1_, _PH1_).

VÝMĚNU PROVEĎTE V NÁSLEDUJÍCÍM POŘADÍ:

1

Připravte si nové stěrače.



2

Táhněte rameno od skla, až dokud to dál nepůjde.



3

Zatlačte na sponu. Z ramene stěrače odstraňte lištu.

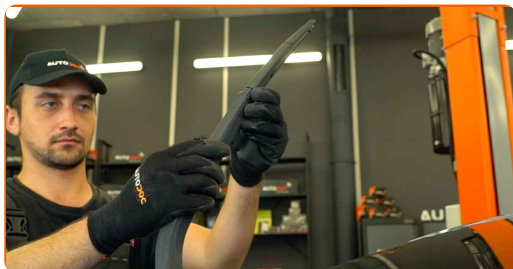


Výměna: stírací lišty - TOYOTA YARIS (_P21_, _PA1_, _PH1_). Tip:

- Při výměně lišty stěrače dejte pozor, aby pružinou napnuté rameno stěrače nenarazilo do skla.

4

Nainstalujte nové lišty stěračů a opatrně zatlačte rameno stěrače směrem dolů ke sklu.



Výměna: stírací lišty - TOYOTA YARIS (_P21_, _PA1_, _PH1_). Profesionálové doporučují:

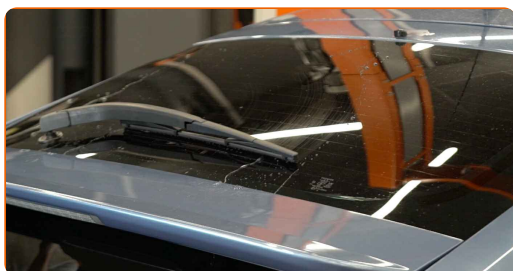
- Lištu stěrače nechtejte na gumové straně, aby se předešlo poškození grafitového nátěru.
- Ujistěte se, že gumička stěrače je vhodně umístěna na skle po celé její délce.

5

Zapněte zapalování.

6

Po instalaci zkontrolujte práci stěračů.



VÝBORNĚ! 

ZOBRAZIT VÍCE TUTORIÁLŮ

AUTODOC – NÁHRADNÍ DÍLY NEJVYŠŠÍ KVALITY ZA VÝBORNOU CENU, A TO VŠECHNO ONLINE

AUTODOC MOBILNÍ APLIKACE: ZACHYŤTE SKVĚLÉ AKCE PŘI POHODLNÉM NAKUPOVÁNÍ



OBROVSKÝ VÝBĚR NÁHRADNÍCH DÍLŮ PRO VAŠE AUTO

STÍRACÍ LIŠTY: ŠIROKÝ VÝBĚR

i VYHLÁŠENÍ:

Dokument obsahuje pouze obecná doporučení, která pro vás mohou být užitečná při svépomocné opravě vašeho auta nebo při výměně některých dílů. AUTODOC nenesе žádnou zodpovědnost za poškození, zranění, škodu na majetku, způsobenou opravou nebo výměnou dílů nesprávným použitím nebo nesprávným pochopením uvedených informací.

AUTODOC nenesе odpovědnost za žádné možné chyby nebo nejasnosti uvedeny v tomto návodu. Uvedené informace mají pouze informativní charakter a nelze je zaměnit s radami od odborníků.

AUTODOC nenesе odpovědnost za nesprávné nebo rizikové používání vybavení, nářadí nebo náhradních dílů. AUTODOC doporučuje výměnu nebo opravu provádět opatrně a přísně dodržovat všechna bezpečnostní pravidla. Pamatujte si: používání dílů nízké kvality nezaručí vašemu autu dostatečnou míru bezpečnosti na silnicích.

© Copyright 2023 – Veškerý obsah na této stránce, zejména texty, fotografie a grafika, je chráněn zákonem o autorských právech. Všechna práva, včetně práva na kopírování, svěření třetím stranám, práva na úpravu a překlad, vlastní společnost AUTODOC SE.