



Jak vyměnit chladič  
motoru na autě **Ford**  
**Transit Mk7 van** – návod  
na výměnu

## VIDEO TUTORIÁL



### Důležité!

Tento proces výměny můžete použít pro model:

FORD TRANSIT TOURNEO 2.2 TDCi, FORD TRANSIT autobus 2.4 TDCi, FORD TRANSIT MK-7 karoserie 2.2 TDCi, FORD TRANSIT MK-7 karoserie 2.4 TDCi RWD, FORD TRANSIT MK-7 karoserie 2.3 16V RWD, FORD TRANSIT autobus 2.2 TDCi, FORD TRANSIT MK-7 valník/podvozek 2.3 16V RWD, FORD TRANSIT MK-7 valník/podvozek 2.2 TDCi, FORD TRANSIT MK-7 valník/podvozek 2.4 TDCi RWD, FORD TRANSIT autobus 2.4 TDCi 4x4, FORD TRANSIT autobus 3.2 TDCi, FORD TRANSIT MK-7 karoserie 3.2 TDCi RWD, FORD TRANSIT MK-7 valník/podvozek 3.2 TDCi RWD, FORD TRANSIT MK-7 karoserie 2.4 TDCi 4x4, FORD TRANSIT MK-7 valník/podvozek 2.4 TDCi 4x4

Postup se může mírně měnit podle designu auta.

**VÝMĚNA: CHLADIČ VODY - FORD TRANSIT MK7 VAN.  
SEZNAM POTŘEBNÝCH NÁSTROJŮ:**



- Drátěný kartáč
- Víceúčelový čisticí sprej
- Sprej na elektroniku
- Momentový klíč
- Kombinovaný klíč, 13 mm
- Nástavec, 7 mm
- Nástavec, 13 mm
- Hvězdicový nástavec Torx T30
- Ráčnový klíč nebo elektrické nářadí pro demontáž/montáž závitových upevňovacích prvků
- Plochý šroubovák
- Kleště na hadicové svorky
- Nástroj k odstranění svorek
- Kleště na palivové potrubí
- Montážní páku
- Nálevku
- Nádobu na vypouštění kapaliny
- Kryt na blatník

**KOUPIT NÁSTROJE**

Výměna: chladič vody - Ford Transit Mk7 van. AUTODOC doporučuje:

- Dodržujte doporučení a požadavky na provoz dílu poskytnuté výrobcem.
- Všechny práce provádějte při vychlazeném motoru a vypnutém zapalování.

## VÝMĚNU PROVEĎTE PODLE NÁSLEDUJÍCÍCH KROKŮ:

1

Otevřete kapotu.



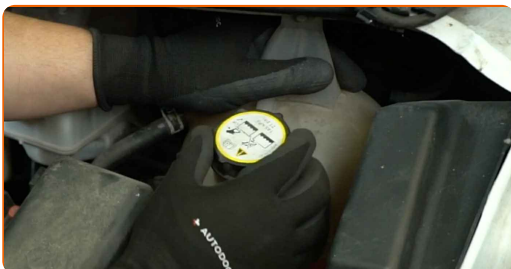
2

Na ochranu laku, barvy a plastových prvků auta použijte ochranné kryty na blatníky.



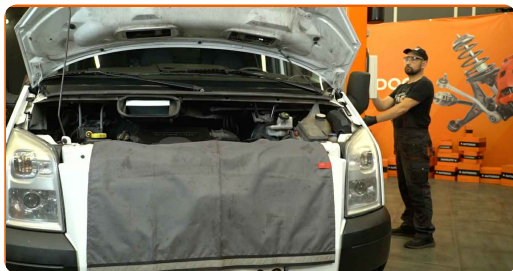
3

Odšroubujte uzávěr nádržky chladicí kapaliny.



4

Zvedněte vozidlo pomocí zvedáku nebo jej umístěte nad montážní jámu.



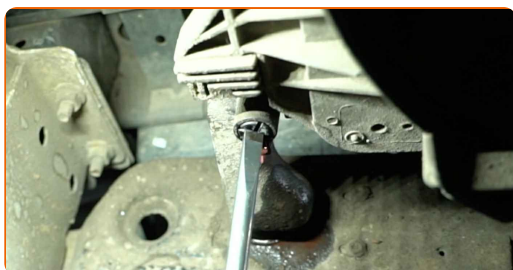
5

Připravte si nádobu na vypouštění kapaliny.



6

Odšroubujte vypouštěcí zátku chladicí kapaliny. Použijte plochý šroubovák.



7

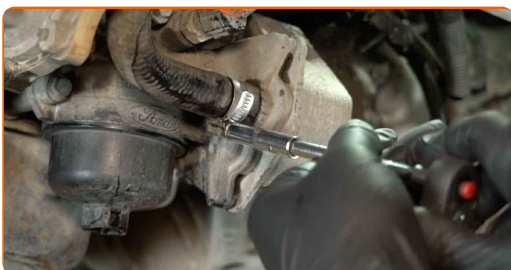
Vypusťte chladicí kapalinu.



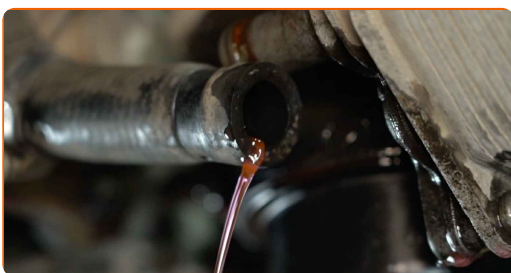
### Výměna: chladič vody - Ford Transit Mk7 van. Tip:

- Veškeré práce provádějte při vypnutém motoru.
- Počkejte, dokud chladicí kapalina zcela nevyteče z vypouštěcího otvoru.

- 8** Uvolněte svorku hadice chladicí kapaliny chladiče oleje. Použijte nástavec o průměru 7 mm. Použijte ráčnový klíč.



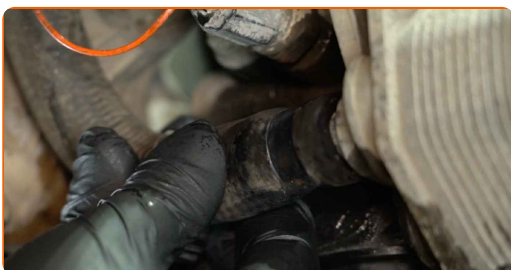
- 9** Odpojte hadici chladicí kapaliny od chladiče oleje.



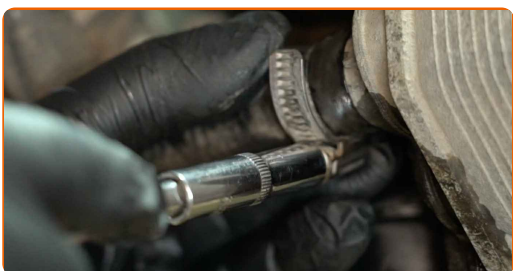
### Pozor!

- Počkejte, dokud chladicí kapalina z hadice zcela nevyteče.

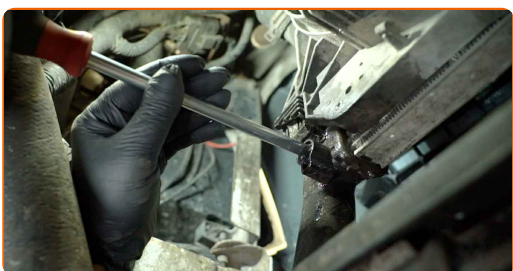
- 10** Připojte hadici chladicí kapaliny k chladiči oleje.



- 11** Utáhněte svorku hadice chladicí kapaliny chladiče oleje. Použijte nástavec o průměru 7 mm. Použijte ráčnový klíč.

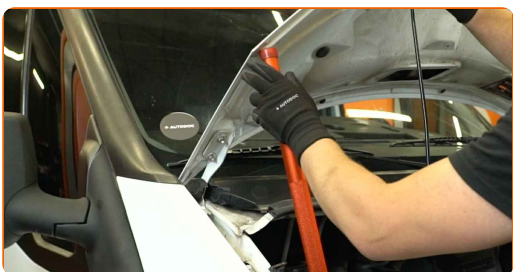


- 12** Zašroubujte vypouštěcí zátku chladicí kapaliny.

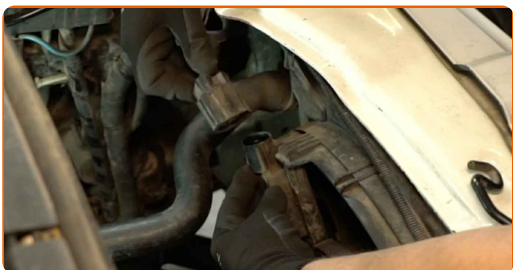


- 13** Pokud bylo vozidlo zvednuté, spusťte ho zpět na zem.

- 14** Kapotu zajistěte pomocí přídavné podpěry.



- 15** Odpojte konektor ventilátoru chlazení motoru.



16

Uvolněte svorku horní hadice chladicí kapaliny. Použijte kleště na hadicové svorky.



17

Odpojte horní hadici chladicí kapaliny.



Výměna: chladič vody - Ford Transit Mk7 van. Doporučují odborníci z AUTODOC:

- Z otvorů chladiče může unikat chladicí kapalina.

18

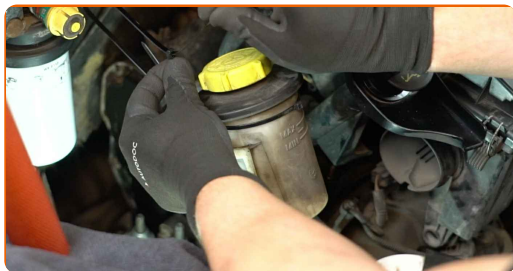
Odpojte držák kabelového svazku od horního krytu podpěry chladiče. Použijte nástroj k odstranění svorek.





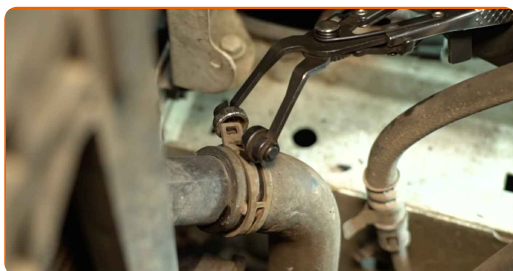
19

Odpojte nádržku na kapalinu posilovače řízení.



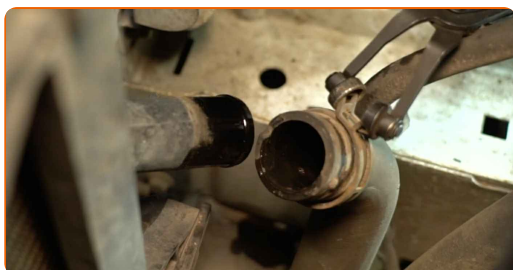
20

Uvolněte svorku spodní hadice chladicí kapaliny. Použijte kleště na hadicové svorky.



21

Odpojte spodní hadici chladicí kapaliny.

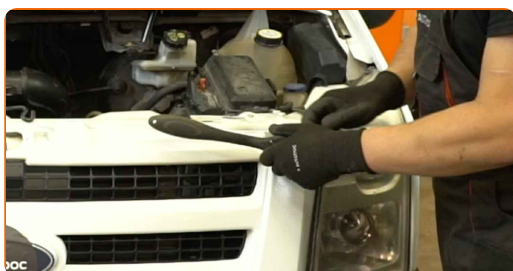


### Pozor!

- Z otvorů chladiče může unikat chladicí kapalina.

22

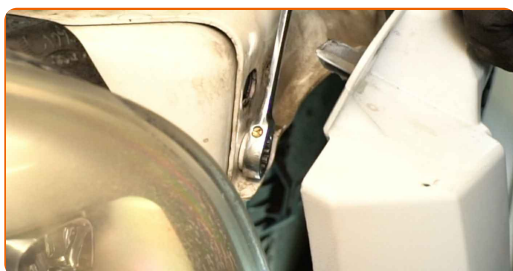
Odšroubujte horní upevňovací prvky mřížky chladiče. Použijte hvězdicový nástavec Torx T30. Použijte ráčnový klíč.



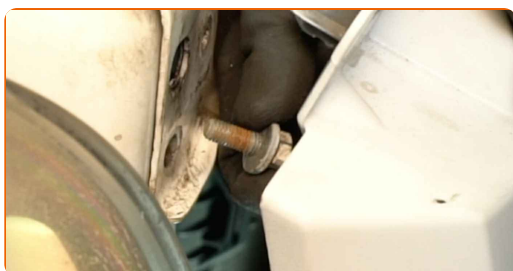
**23** Odstraňte upevňovací šrouby.



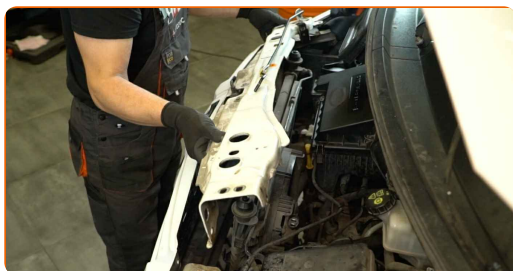
**24** Odšroubujte upevňovací prvky horního krytu podpěry chladiče. Použijte kombinovaný klíč o průměru 13 mm. Použijte nástavec o průměru 13 mm. Použijte ráčnový klíč.



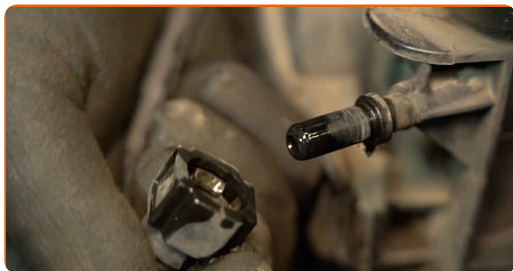
**25** Odstraňte upevňovací šrouby.



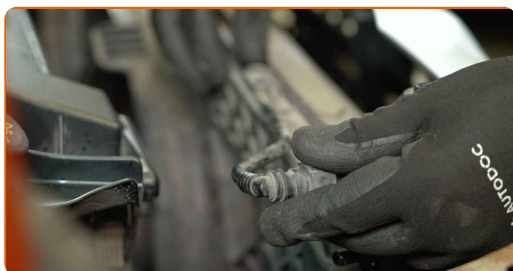
**26** Odstraňte horní kryt podpěry chladiče.



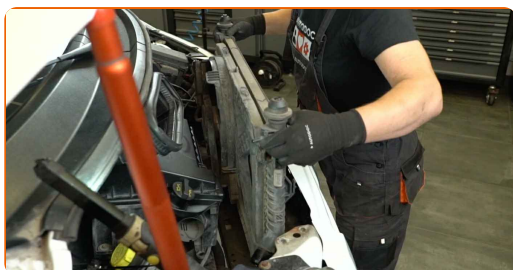
**27** Odpojte konektor přepadové hadice od chladiče a zacpěte hadici zátkou. Použijte kleště na palivové potrubí.



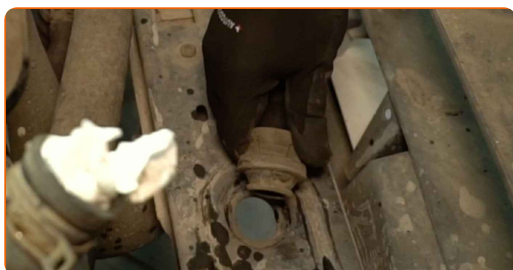
**28** Odpojte přepadovou hadici od držáků na chladiči.



**29** Odstraňte chladič.



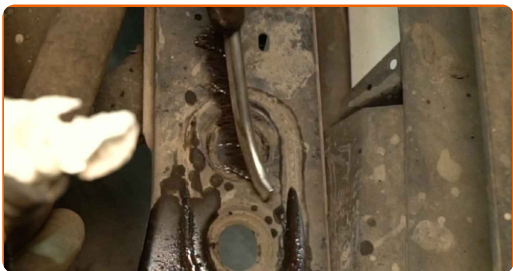
**30** Odstraňte spodní izolátory chladiče.



### Výměna: chladič vody - Ford Transit Mk7 van. Tip od AUTODOC:

- Zkontrolujte izolátory chladiče. V případě potřeby je vyměňte.

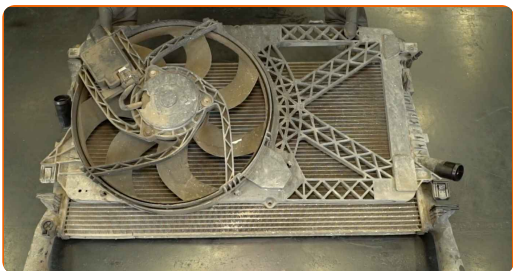
**31** Vyčistěte montážní místa spodních izolátorů chladiče. Použijte drátěný kartáč. Použijte víceúčelový čisticí sprej.



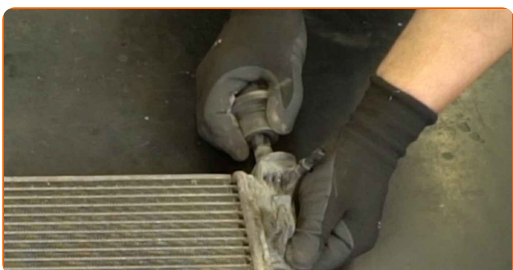
**32** Namontujte spodní izolátory chladiče.



**33** Z chladiče odstraňte kryt ventilátoru chlazení motoru spolu s ventilátorem. Použijte montážní páku.



**34** Odstraňte horní izolátory chladiče.



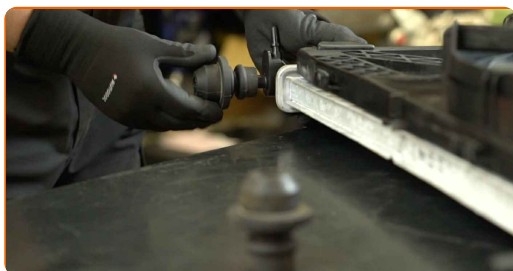
### Doporučení od AUTODOC:

- Zkontrolujte izolátory chladiče. V případě potřeby je vyměňte.

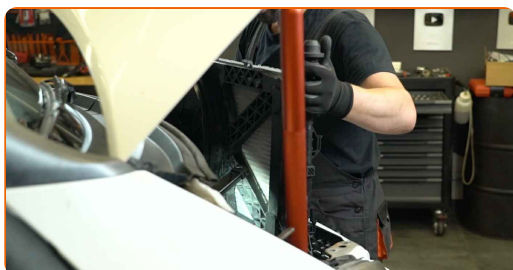
**35** Namontujte kryt ventilátoru spolu s ventilátorem na nový chladič.



**36** Namontujte horní izolátory chladiče.



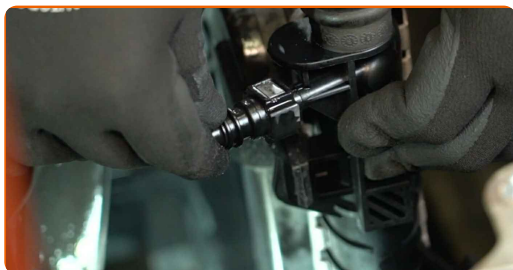
**37** Namontujte nový chladič.



**38** Zajistěte přepadovou hadici v držácích na chladiči.



**39** Odstraňte zátku z přepadové hadice a připojte její konektor k chladiči.



**40** Namontujte horní kryt podpěry chladiče.



**41** Namontujte a zašroubujte upevňovací šrouby horního krytu podpěry chladiče.



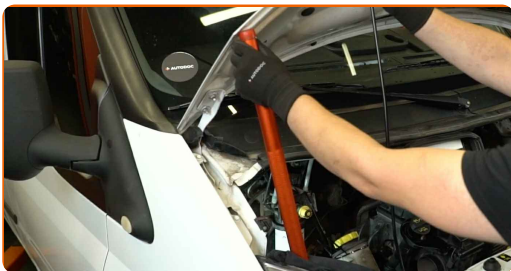
**42** Utáhněte upevňovací prvky horního krytu podpěry chladiče. Použijte nástavec o průměru 13 mm. Použijte momentový klíč. Utahovací moment: 22 N·m.



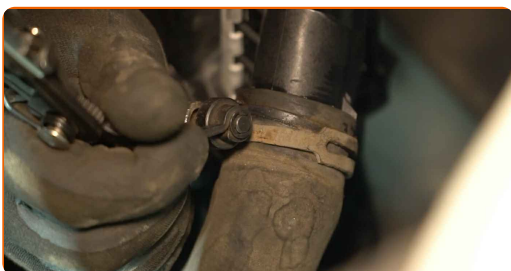
**43** Namontujte a zašroubujte horní upevňovací prvky mřížky chladiče. Použijte hvězdicový nástavec Torx T30. Použijte ráčnový klíč.



**44** Odstraňte přídatnou podpěru zpod kapoty.



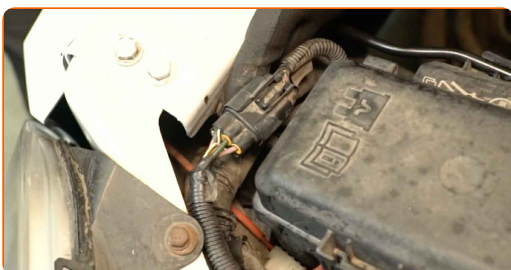
**45** Připojte spodní hadici chladicí kapaliny. Použijte kleště na hadicové svorky.



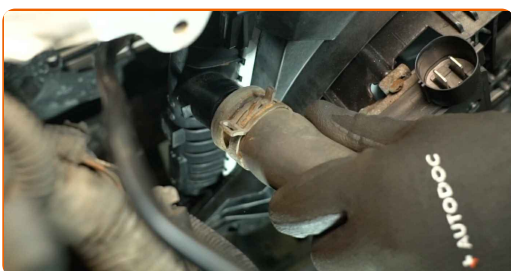
**46** Namontujte nádržku na kapalinu posilovače řízení na horní kryt podpěry chladiče.



**47** Připevněte držák kabelového svazku k hornímu krytu podpěry chladiče.



**48** Připojte horní hadici chladicí kapaliny. Použijte kleště na hadicové svorky.



49

Ošetřete konektor ventilátoru chlazení motoru. Použijte sprej na elektroniku.



50

Připojte konektor k ventilátoru.



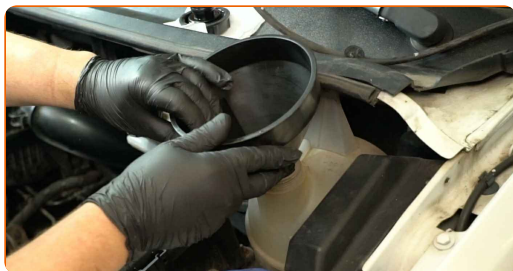
51

Odstraňte uzávěr nádržky chladicí kapaliny.



52

Vložte nálevku.



53

Chladicí kapalinu nalijte do nádrže.



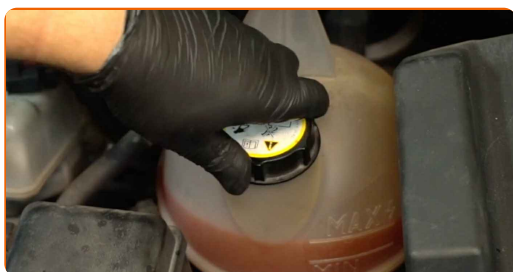


Výměna: chladič vody - Ford Transit Mk7 van. Tip od odborníků z AUTODOC:

- Používejte výhradně chladicí kapalinu doporučenou výrobcem.
- Hladina chladicí kapaliny by měla být na značce MAX na nádržce.
- Počkejte, dokud ze systému nevyjde vzduch.

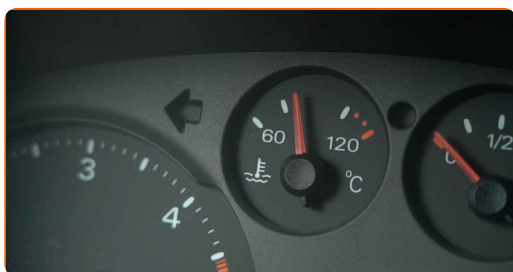
54

Nasadte zpět uzávěr nádržky chladicí kapaliny a utáhněte jej.



55

Motor nechte na několik minut běžet. Tímto krokem se odstraní zbytkový vzduch z chladicího systému a zároveň se zkontroluje, zda komponenty fungují správně a zda nedochází k únikům.



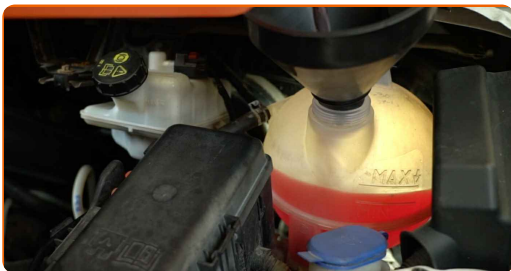
56

Vypněte motor a nechte jej vychladnout.



57

Doplňte chladicí kapalinu na značku MAX, přičemž ji nepřekročte.



58

Odstraňte kryt na blatník.

59

Zavřete kapotu.



**VÝBORNĚ!** 

ZOBRAZIT VÍCE TUTORIÁLŮ

## AUTODOC – NÁHRADNÍ DÍLY NEJVYŠŠÍ KVALITY ZA VÝBORNOU CENU, A TO VŠECHNO ONLINE

AUTODOC MOBILNÍ APLIKACE: ZACHYŤTE SKVĚLÉ AKCE PŘI POHODLNÉM NAKUPOVÁNÍ



**+ AUTODOC**

GET IT ON  
**Google Play**

Download on the  
**App Store**

**Download**

**OBROVSKÝ VÝBĚR NÁHRADNÍCH DÍLŮ PRO VAŠE AUTO**

**KUPTE SI NÁHRADNÍ DÍLY PRO FORD**

**CHLADIČ VODY: ŠIROKÝ VÝBĚR**

**VYBERTE SI AUTODÍLY PRO FORD TRANSIT MK7 VAN**

**CHLADIČ VODY PRO FORD: KOUPIT NYNÍ**

**CHLADIČ VODY PRO FORD TRANSIT MK7 VAN: NEJLEPŠÍ  
AKCE A NABÍDKY**

## **VYHLÁŠENÍ:**

Dokument obsahuje pouze obecná doporučení, která pro vás mohou být užitečná při svépomocné opravě vašeho auta nebo při výměně některých dílů. AUTODOC nenesे žádnou zodpovědnost za poškození, zranění, škodu na majetku, způsobenou opravou nebo výměnou dílů nesprávným použitím nebo nesprávným pochopením uvedených informací.

AUTODOC nenesе odpovědnost za žádné možné chyby nebo nejasnosti uvedeny v tomto návodu. Uvedené informace mají pouze informativní charakter a nelze je zaměnit s radami od odborníků.

AUTODOC nenesе odpovědnost za nesprávné nebo rizikové používání vybavení, nářadí nebo náhradních dílů. AUTODOC doporučuje výměnu nebo opravu provádět opatrně a přísně dodržovat všechna bezpečnostní pravidla. Pamatujte si: používání dílů nízké kvality nezaručí vašemu autu dostatečnou míru bezpečnosti na silnicích.

© Copyright 2024 – Veškerý obsah na této stránce, zejména texty, fotografie a grafika, je chráněn zákonem o autorských právech. Všechna práva, včetně práva na kopírování, svěření třetím stranám, práva na úpravu a překlad, vlastní společnost AUTODOC SE.