



Jak vyměnit vnější
zpětné zrcátko na autě
Ford Transit Mk7 van –
průvodce výměnou

VIDEO TUTORIÁL

** Důležité!**

Tento proces výměny můžete použít pro model:

FORD TRANSIT autobus 2.2 TDCi, FORD TRANSIT autobus 2.2 TDCi RWD, FORD TRANSIT MK-7 karoserie 2.2 TDCi, FORD TRANSIT MK-7 karoserie 2.2 TDCi RWD, FORD TRANSIT MK-7 karoserie 2.2 TDCi 4x4, FORD TRANSIT MK-7 valník/podvozek 2.2 TDCi, FORD TRANSIT MK-7 valník/podvozek 2.2 TDCi RWD, FORD TRANSIT MK-7 valník/podvozek 2.2 TDCi 4x4, FORD TRANSIT autobus (FD_-, FB_-, FS_-, FZ_-, FC_-, F_-, F_A_) 2.4 DI RWD (F_B_, F_C_, F_A_), FORD TRANSIT autobus (FD_-, FB_-, FS_-, FZ_-, FC_-, F_-, F_A_) 2.4 DI, FORD TRANSIT karoserie (FA_-, F_-, F_A_) 2.4 DI, FORD TRANSIT karoserie (FA_-, F_-, F_A_) 2.4 DI RWD (FAA_-, FAB_-, FAC_-, FAD_-, F_-, F_A_), FORD TRANSIT valník/podvozek (FM_-, FN_-, F_-, F_A_) 2.4 DI, FORD TRANSIT autobus (FD_-, FB_-, FS_-, FZ_-, FC_-, F_-, F_A_) 2.4 DI RWD (F_B_, F_C_), FORD TRANSIT autobus (FD_-, FB_-, FS_-, FZ_-, FC_-, F_-, F_A_) 2.0 DI, (+ 35)

Postup se může mírně měnit podle designu auta.

BUDETE POTŘEBOVAT:



- Sprej na elektroniku
- Nástavec, 8 mm
- Ráčnový klíč
- Plochý šroubovák

KOUPIT NÁSTROJE

Doporučení od AUTODOC:

- Celý postup práce provedte při vypnutém zapalování.

VÝMĚNU PROVEĎTE PODLE NÁSLEDUJÍCÍCH KROKŮ:

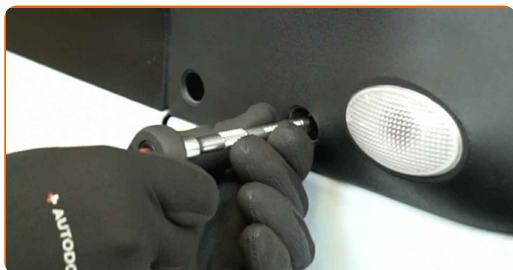
1

Odstraňte kryty upevňovacích prvků vnějšího zpětného zrcátka. Použijte plochý šroubovák.



2

Odšroubujte upevňovací prvky vnějšího zpětného zrcátka. Použijte nástavec o průměru 8 mm. Použijte ráčnový klíč.

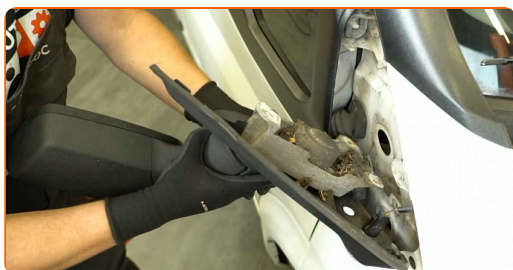


3

Odstraňte upevňovací šrouby.

4

Odstraňte vnější zpětné zrcátko.



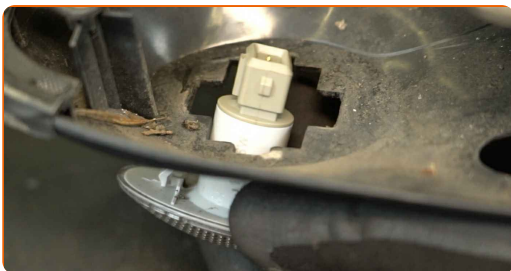
5 Odpojte konektor od bočního světla směrovky.



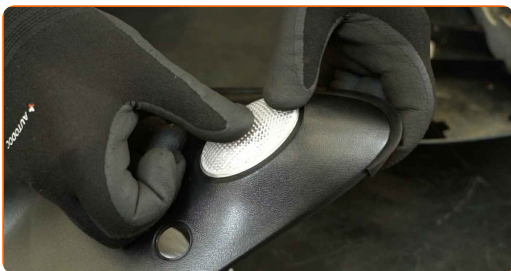
6 Ošetřete konektor bočního světla směrovky. Použijte sprej na elektroniku.



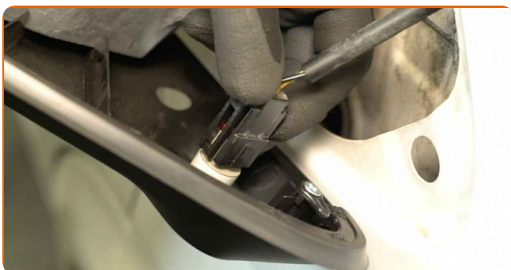
7 Odstraňte boční světlo směrovky.



8 Namontujte boční světlo směrovky na nové vnější zpětné zrcátko.



9 Znovu připojte konektor k bočnímu světlu směrovky.



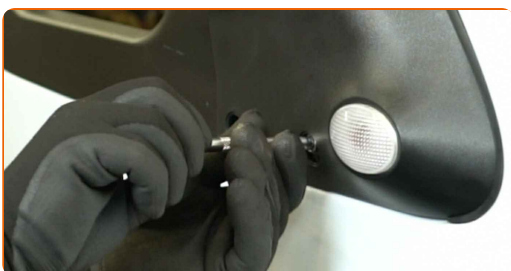
10 Namontujte nové vnější zpětné zrcátko.



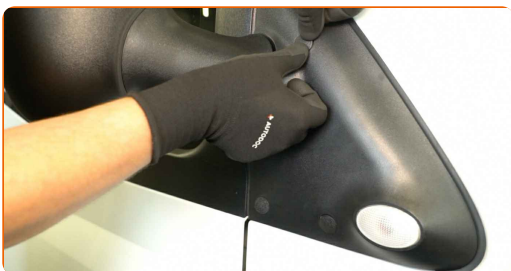
11 Namontujte upevňovací šrouby.



12 Našroubujte upevňovací prvky vnějšího zpětného zrcátka. Použijte nástavec o průměru 8 mm. Použijte ráčnový klíč.



13 Namontujte kryty upevňovacích prvků vnějšího zpětného zrcátka.



VÝBORNĚ! 

ZOBRAZIT VÍCE TUTORIÁLŮ

AUTODOC – NÁHRADNÍ DÍLY NEJVYŠŠÍ KVALITY ZA VÝBORNOU CENU, A TO VŠECHNO ONLINE

AUTODOC MOBILNÍ APLIKACE: ZACHYŤTE SKVĚLÉ AKCE PŘI POHODLNÉM NAKUPOVÁNÍ



+ AUTODOC

GET IT ON
Google Play

Download on the
App Store

Download

OBROVSKÝ VÝBĚR NÁHRADNÍCH DÍLŮ PRO VAŠE AUTO

KUPTE SI NÁHRADNÍ DÍLY PRO FORD

VNĚJŠÍ ZPĚTNÉ ZRCÁTKO: ŠIROKÝ VÝBĚR

VYBERTE SI AUTODÍLY PRO FORD TRANSIT MK7 VAN

VNĚJŠÍ ZPĚTNÉ ZRCÁTKO PRO FORD: KOUPIT NYNÍ

**VNĚJŠÍ ZPĚTNÉ ZRCÁTKO PRO FORD TRANSIT MK7 VAN:
NEJLEPŠÍ AKCE A NABÍDKY**

VYHLÁŠENÍ:

Dokument obsahuje pouze obecná doporučení, která pro vás mohou být užitečná při svépomocné opravě vašeho auta nebo při výměně některých dílů. AUTODOC nenesे žádnou zodpovědnost za poškození, zranění, škodu na majetku, způsobenou opravou nebo výměnou dílů nesprávným použitím nebo nesprávným pochopením uvedených informací.

AUTODOC nenesе odpovědnost za žádné možné chyby nebo nejasnosti uvedeny v tomto návodu. Uvedené informace mají pouze informativní charakter a nelze je zaměnit s radami od odborníků.

AUTODOC nenesе odpovědnost za nesprávné nebo rizikové používání vybavení, nářadí nebo náhradních dílů. AUTODOC doporučuje výměnu nebo opravu provádět opatrně a přísně dodržovat všechna bezpečnostní pravidla. Pamatujte si: používání dílů nízké kvality nezaručí vašemu autu dostatečnou míru bezpečnosti na silnicích.

© Copyright 2024 – Veškerý obsah na této stránce, zejména texty, fotografie a grafika, je chráněn zákonem o autorských právech. Všechna práva, včetně práva na kopírování, svěření třetím stranám, práva na úpravu a překlad, vlastní společnost AUTODOC SE.