



Jak vyměnit motorový
olej a olejový filtr na **VW**
T5 Transporter – návod k
výměně

VIDEO TUTORIÁL

**i Důležité!**

Tento proces výměny můžete použít pro model:

VW Caddy III Van (2KA, 2KH, 2CA, 2CH) 1.9 TDI 4motion, VW Passat Variant (3C5) 2.0 TDI, VW Jetta IV (162, 163, AV3, AV2) 2.0 TDI, VW Passat Sedan (362) 3.6 FSI 4motion, VW Passat Variant (365) 3.6 FSI 4motion, VW Golf VI Cabrio (517) 2.0 TDI, VW Golf IV Hatchback (1J1) 2.3 V5, VW TIGUAN (5N_) 2.0 TDI 4motion, VW SHARAN (7M8, 7M9, 7M6) 2.0 TDI, VW Bora Sedan (1J2) 2.3 V5, VW Lupo (6X1, 6E1) 1.2 TDI 3L, VW Golf IV Hatchback (1J1) 2.8 V6 4motion, VW Bora Variant (1J6) 2.3 V5, VW Bora Sedan (1J2) 2.8 V6 4motion, VW Golf IV Hatchback (1J1) 2.3 V5 4motion, (+ 91)

Postup se může mírně měnit podle designu auta.

VÝMĚNA: MOTOROVÉHO OLEJE A FILTRU - VW T5
TRANSPORTER. POTŘEBNÉ NÁSTROJE:



- Drátěný kartáč
- Univerzální čistící sprej
- Momentový klíč
- Kombinační klíč č.19
- Nástavec č. 19
- Nástavec č. 32
- Račnový klíč
- Plochý šroubovák
- Vana na vypouštění oleje
- Trychtýř
- Kryt na blatník

KOUPIT NÁSTROJE

Výměna: motorového oleje a filtru - VW T5 Transporter. AUTODOC doporučuje:

- Olejový filtr vyměňte při každé výměně motorového oleje.
- Používejte ochranné rukavice, aby se zabránilo kontaktu s horkou tekutinou.
- Celý postup práce proveďte při vypnutém motoru.

VÝMĚNA: MOTOROVÉHO OLEJE A FILTRU - VW T5 TRANSPORTER. DOPORUČENÝ POSTUP KROKŮ:

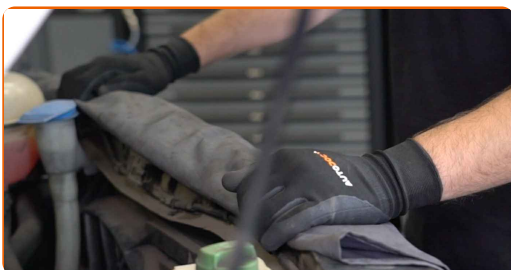
1

Otevřete kapotu.



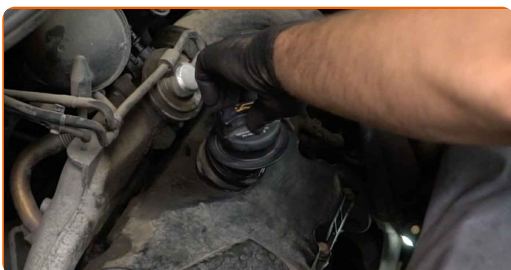
2

Na ochranu laku a barvy a plastových prvků auta použijte ochranné kryty na blatníky.

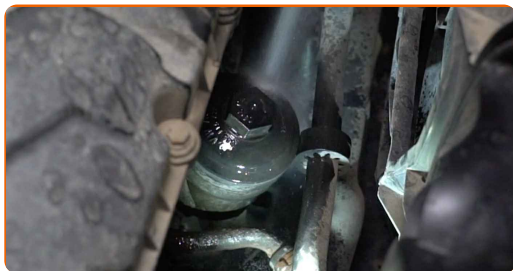


3

Odšroubujte zátku plnicího hrdla olejového systému.



4 Vyčistěte uzávěr krytu olejového filtru. Použijte víceúčelový čisticí sprej.



5 Odšroubujte kryt filtru spolu se starým filtrem. Použijte nástavec č.32. Použijte ráčnový klíč.



6 Starý olejový filtr vložte do nádoby.



7 Zvedněte auto pomocí zvedáku nebo jej umístěte nad montážní jámu.



Výměna: motorového oleje a filtru - VW T5 Transporter. Tip od AUTODOC:

- Vozidlo se musí nacházet ve vodorovné poloze, a pokud je nakloněno, olejový otvor musí být v nejnižším bodu.
- Celý postup práce provedte při vypnutém motoru.

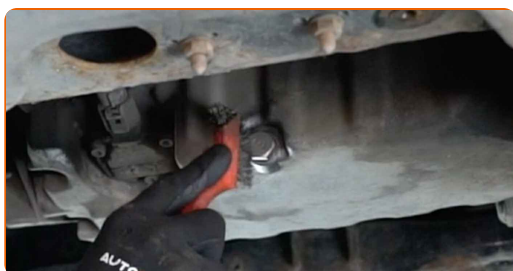
8

Pod výpustný otvor položte nádobu na vytékající olej o objemu alespoň 6 l.



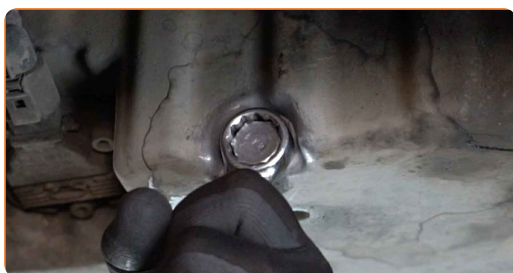
9

Vyčistěte místo výpustného otvoru olejové vany. Použijte drátěný kartáč. Použijte víceúčelový čisticí sprej.



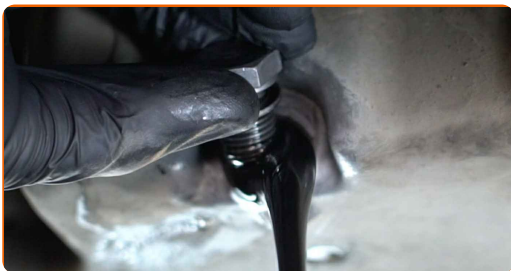
10

Odšroubujte výpusť. Použijte kombinační klíč č.19.



11

Vypusťte použitý olej.



Výměna: motorového oleje a filtru - VW T5 Transporter. Profesionálové doporučují:

- Vyčkejte, dokud veškerý olej nevyteče z výpustného otvoru.
- Pozor! Olej může být horký.

12

Odpojte olejový filtr od krytu filtru.

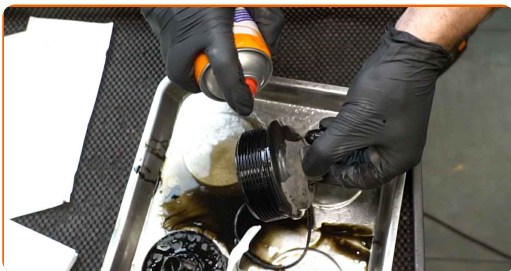


13

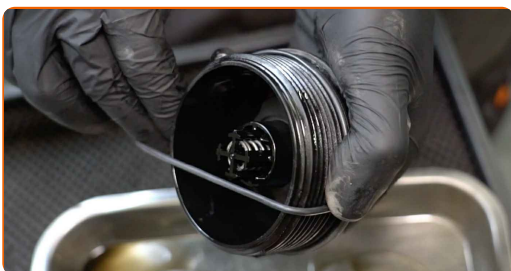
Odstraňte o-kroužek krytu olejového filtru. Použijte plochý šroubovák.



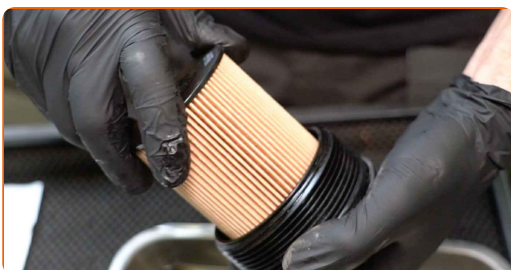
14 Vyčistěte uzávěr krytu olejového filtru. Použijte víceúčelový čisticí sprej.



15 Nainstalujte nový o-kroužek na montážní místo na krytu filtru.



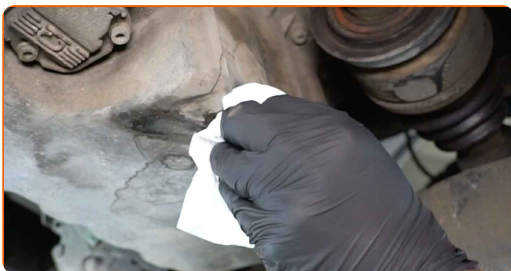
16 Nainstalujte nový olejový filtr do montážního místa na krytu filtru.



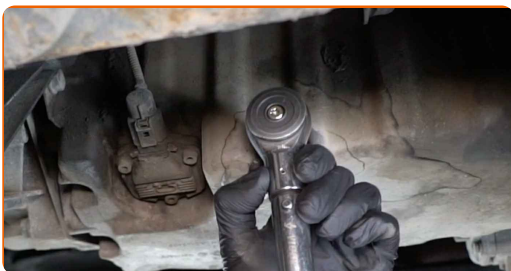
Pozor!

- Filtr nainstalujte správně. Nespleťte si strany součástky.

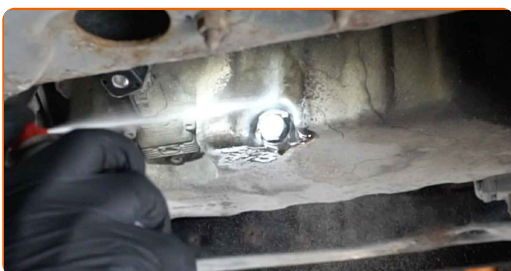
17 Vyčistěte místo výpustného otvoru olejové vany.



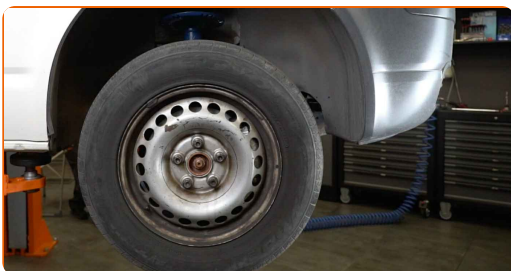
- 18** Zašroubujte novou zátku výpustného otvoru a utáhněte ji. Použijte nástavec č.19. Použijte momentový klíč. Utáhněte ji točivým momentem 25 Nm.



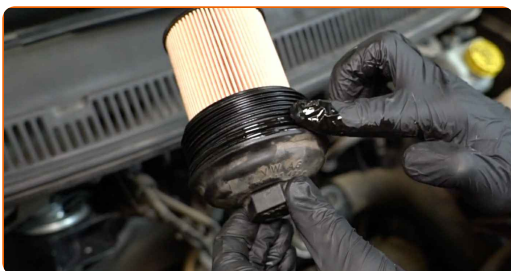
- 19** Vyčistěte místo výpustného otvoru olejové vany. Použijte víceúčelový čistící sprej.



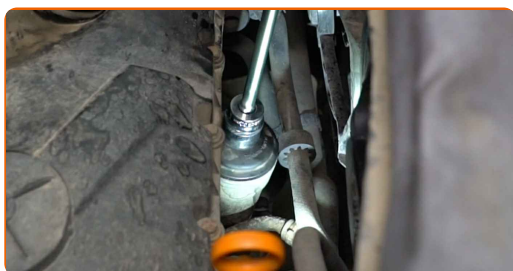
- 20** Dejte auto na zem.



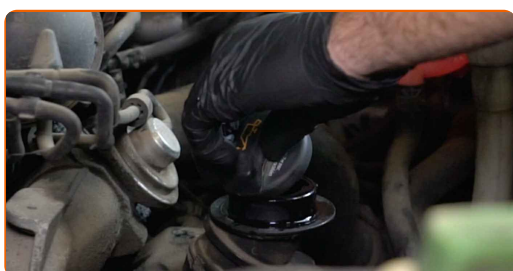
- 21** Namažte gumové těsnění nového filtru malým množstvím čerstvého oleje.



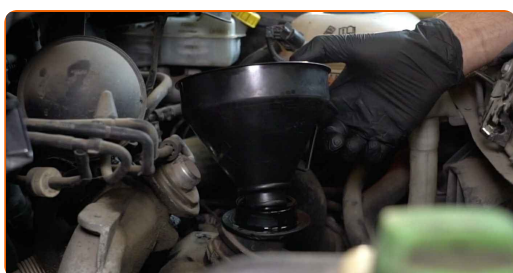
- 22** Nainstalujte nový kryt olejového filtru a upevněte jej. Použijte nástavec č.32. Použijte momentový klíč. Utáhněte ji točivým momentem 25 Nm.



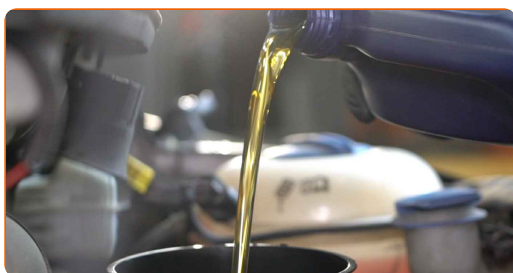
- 23** Odstraňte uzávěr olejového systému.



- 24** Vložte trychtýř.



- 25** Nalijte olej do motoru přes plnicí hrdlo. Potřebné množství oleje: 5.8 l.

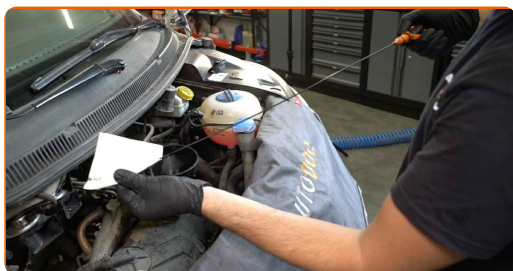


Výměna: motorového oleje a filtru - VW T5 Transporter. Tip od odborníků z AUTODOC:

- Používejte pouze olej doporučený výrobcem.

26

Zkontrolujte hladinu oleje použitím olejové měrky. Pokud je to nutné, doplňte olej.



Pozor!

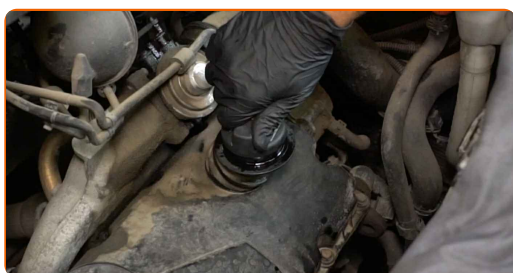
- Hladina oleje by měla být mezi hodnotami Min a Max.

27

Nainstalujte uzávěr olejového systému.

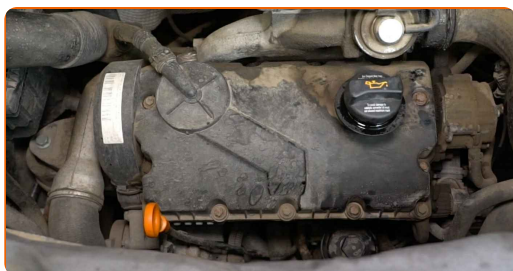
28

Utáhněte uzávěr plnicího hrdla.

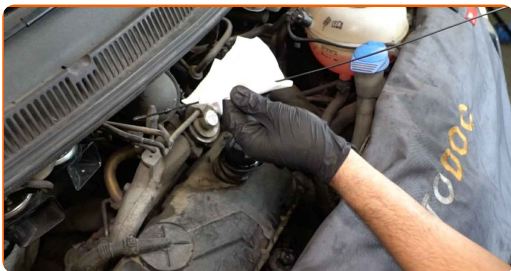


29

Motor nechte několik minut běžet. Po tom, co varovné světlo tlaku oleje zmizí, vypněte motor.



30 Zkontrolujte stav oleje po 5 minutách po zastavení motoru použitím měrky. Pokud bude třeba, přidejte více oleje.



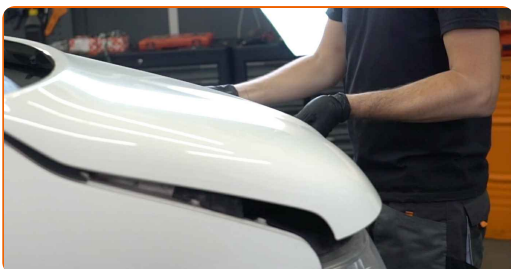
Pozor!

- Hladina oleje by měla být mezi hodnotami Min a Max.
- Ujistěte se, že uzávěr plnicího hrdla olejového systému je správně utažen.
- Zkontrolujte těsnost závitového uzávěru výpustného otvoru a těsnění a olejového filtru. Pokud je to nutné, opatrně je utáhněte.

31 Odstraňte ochranný kryt blatníku.



32 Zavřete kapotu.



Výměna: motorového oleje a filtru - VW T5 Transporter. AUTODOC doporučuje:

- Pozor: indikátor tlaku oleje, který označuje nedostatečný tlak v systému mazání, může být zapnut delší dobu než obvykle. Po několika sekundách vyplní olej všechny kanálky a indikátor se vypne.
- Pro ochranu prostředí před znečištěním zlikvidujte použité filtry na speciálních sběrných místech.

VÝBORNĚ! 

ZOBRAZIT VÍCE TUTORIÁLŮ

AUTODOC – NÁHRADNÍ DÍLY NEJVYŠŠÍ KVALITY ZA VÝBORNOU CENU, A TO VŠECHNO ONLINE

AUTODOC MOBILNÍ APLIKACE: ZACHYŤTE SKVĚLÉ AKCE PŘI POHODLNÉM NAKUPOVÁNÍ



+ AUTODOC

GET IT ON
Google Play

Download on the
App Store

Download

OBROVSKÝ VÝBĚR NÁHRADNÍCH DÍLŮ PRO VAŠE AUTO

KUPTE SI NÁHRADNÍ DÍLY PRO VW

OLEJOVÝ FILTR: ŠIROKÝ VÝBĚR

VYBERTE SI AUTODÍLY PRO VW T5 TRANSPORTER

OLEJOVÝ FILTR PRO VW: KOUPIŤ NYNÍ

**OLEJOVÝ FILTR PRO VW T5 TRANSPORTER: NEJLEPŠÍ
AKCE A NABÍDKY**

VYHLÁŠENÍ:

Dokument obsahuje pouze obecná doporučení, která pro vás mohou být užitečná při svépomocné opravě vašeho auta nebo při výměně některých dílů. AUTODOC nenesе žádnou zodpovědnost za poškození, zranění, škodu na majetku, způsobenou opravou nebo výměnou dílů nesprávným použitím nebo nesprávným pochopením uvedených informací.

AUTODOC nenesе odpovědnost za žádné možné chyby nebo nejasnosti uvedeny v tomto návodu. Uvedené informace mají pouze informativní charakter a nelze je zaměnit s radami od odborníků.

AUTODOC nenesе odpovědnost za nesprávné nebo rizikové používání vybavení, nářadí nebo náhradních dílů. AUTODOC doporučuje výměnu nebo opravu provádět opatrně a přísně dodržovat všechna bezpečnostní pravidla. Pamatujte si: používání dílů nízké kvality nezaručí vašemu autu dostatečnou míru bezpečnosti na silnicích.

© Copyright 2022 – Veškerý obsah na této stránce, zejména texty, fotografie a grafika, je chráněn zákonem o autorských právech. Všechna práva, včetně práva na kopírování, svěření třetím stranám, práva na úpravu a překlad, vlastní společnost AUTODOC GmbH.