



Jak vyměnit zadní  
pružiny podvozku na  
**Volvo V50 MW** – návod k  
výměně

## VIDEO TUTORIÁL

** Důležité!**

Tento proces výměny můžete použít pro model:

VOLVO V50 (MW, 545) 2.0 D4, VOLVO V50 (MW, 545) 2.0 D3, VOLVO V50 (MW, 545) 2.4, VOLVO V50 (MW, 545) 2.5 T5, VOLVO V50 (MW, 545) 2.0 D, VOLVO V50 (MW, 545) 1.8, VOLVO V50 (MW, 545) 1.6, VOLVO V50 (MW, 545) 1.6 D, VOLVO V50 (MW, 545) 2.0, VOLVO V50 (MW, 545) 2.4 D5, VOLVO V50 (MW, 545) 1.8 FlexFuel, VOLVO V50 (MW, 545) 2.4 Tdi, VOLVO V50 (MW, 545) 2.0 FlexFuel, VOLVO V50 (MW, 545) 2.0 CDI

Postup se může mírně měnit podle designu auta.

**VÝMĚNA: PRUŽINY PODVOZKU - VOLVO V50 MW.  
NÁSTROJE, KTERÉ MOŽNÁ BUDETE POTŘEBOVAT:**



- Drátěný kartáč
- Sprej WD-40
- Čistič brzd
- Měděné mazivo
- Kombinační klíč č.15
- Kombinační klíč č.18
- Kombinační klíč č.19
- Úderová rázová hlavice №15
- Úderová rázová hlavice №16
- Úderová rázová hlavice №18
- Úderová rázová hlavice na matice kol č.19
- Račnový klíč
- Momentový klíč
- Kladivo
- Páčidlo
- Průbojník
- Hydraulický převodový zvedák
- Klín pod kolo auta

**KOUPIT NÁSTROJE**

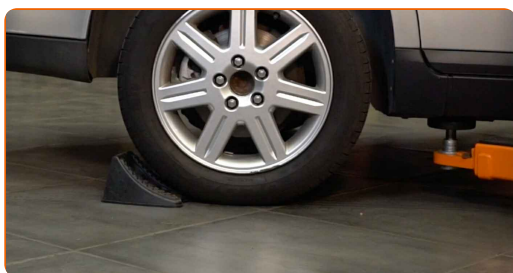
Výměna: pružiny podvozku - Volvo V50 MW. Doporučují odborníci z AUTODOC:

- Obě vinuté pružiny zadního odpružení je třeba vyměnit současně.
- Proces výměny je stejný pro levou a pravou vinutou pružinu zadního odpružení.
- Celý postup práce proveďte při vypnutém motoru.

## VÝMĚNA: PRUŽINY PODVOZKU - VOLVO V50 MW. PROVEĎTE NÁSLEDUJÍCÍ KROKY:

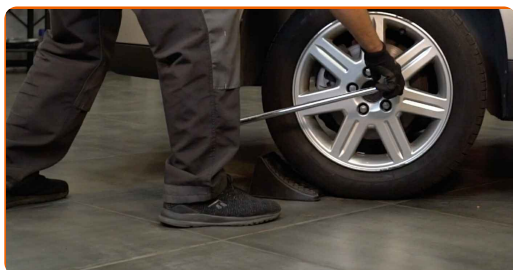
1

Kola auta zajistěte pomocí klínů.



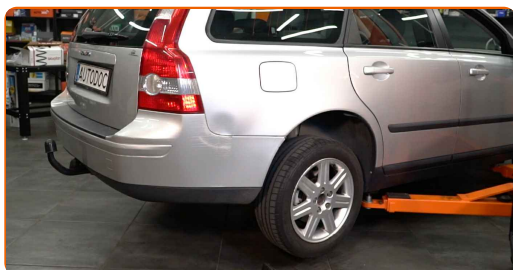
2

Uvolněte upevňovací šrouby kola. Použijte rázový nástavec na kolo č. 19.



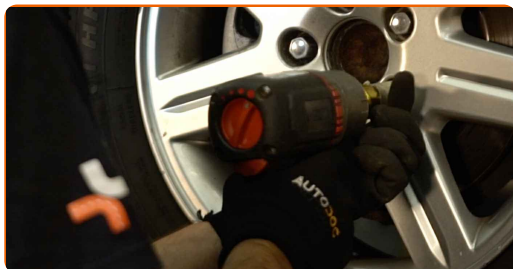
3

Zvedněte zadní část vozidla a zajistěte vozidlo na podpěrách.



4

Odšroubujte šrouby kol.



Výměna: pružiny podvozku - Volvo V50 MW. Tip:

- Abyste se vyhnuli zranění, při odšroubovávání šroubů držte kolo.

5

Odstraňte kolo.



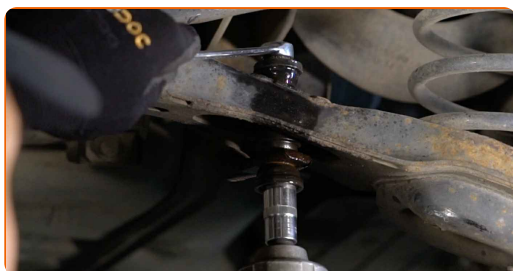
6

Vyčistěte upevňovací prvky vzpěry stabilizátoru. Použijte drátěný kartáč. Použijte sprej WD-40.

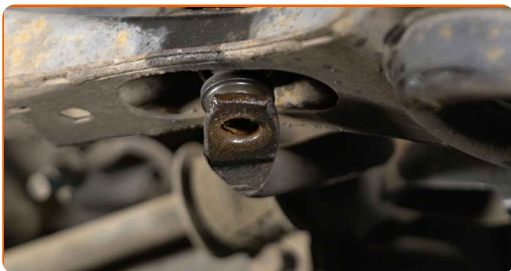


7

Odšroubujte upevňovací prvky stabilizační tyčky. Použijte nástavec č.16. Použijte kombinační klíč č.15.



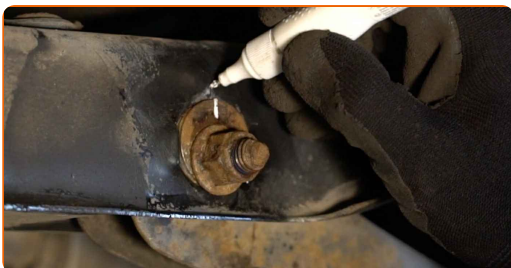
**8** Odstraňte stabilizační tyč. Použijte páčidlo.



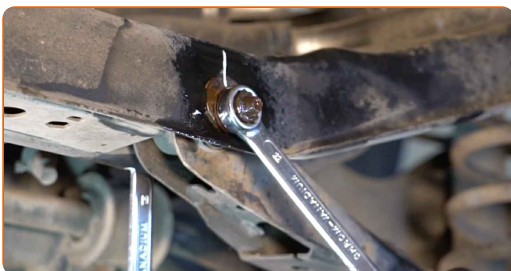
**9** Vyčistěte všechna spojení ramene. Použijte drátěný kartáč. Použijte sprej WD-40.



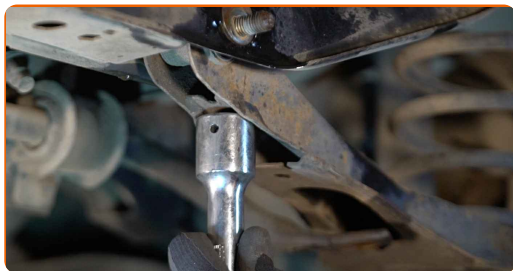
**10** Označte si šroub pro nastavení odklonu kola.



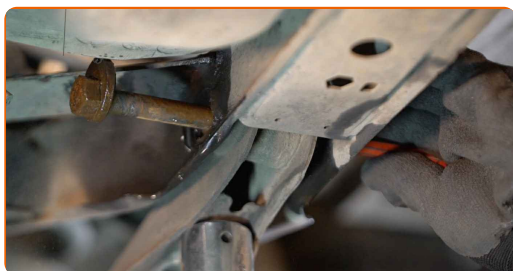
**11** Odšroubujte upevňovací prvek spojující rameno zavěšení kol k zadnímu podpůrnému rámu karoserie. Použijte kombinační klíč č.18. Použijte kombinační klíč č.19. Použijte nástavec č.18. Použijte ráčnový klíč.



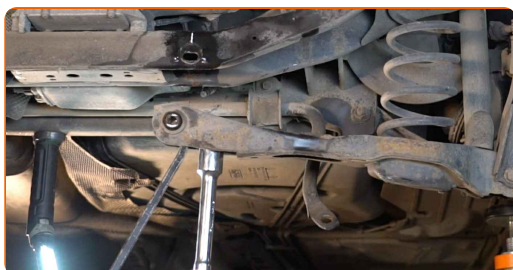
**12** Podepřete rameno. Použijte zvedák s hydraulickými převody.



**13** Odstraňte upevňovací šroub. Použijte průbojník. Použijte kladivo. Použijte páčidlo.



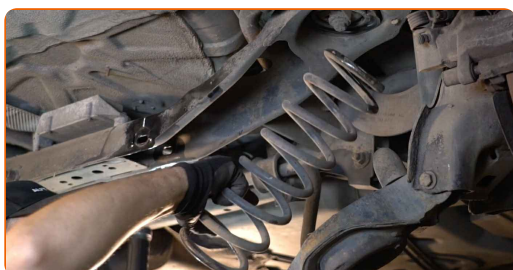
**14** Odstraňte podpěru zpod ramene.



**AUTODOC doporučuje:**

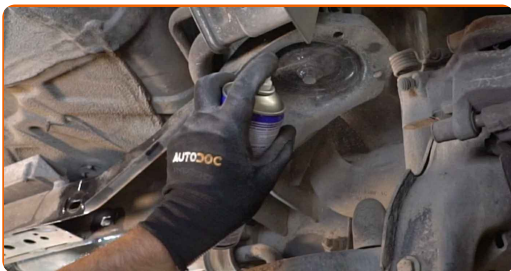
- **Výměna: pružiny podvozku - Volvo V50 MW.** Zvedák na auto dejte dolů hladce, bez trhání, aby se nepoškodily součástky a mechanismy.

**15** Vyberte pružinu.



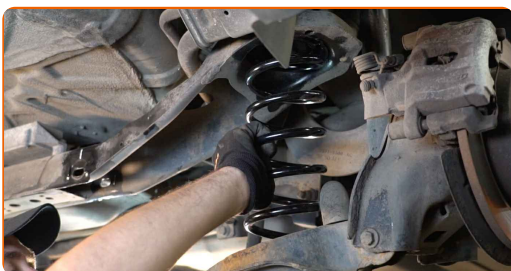
16

Vyčistěte montážní místa vinuté pružiny. Použijte drátěný kartáč. Použijte sprej WD-40.



17

Nainstalujte pružinu.

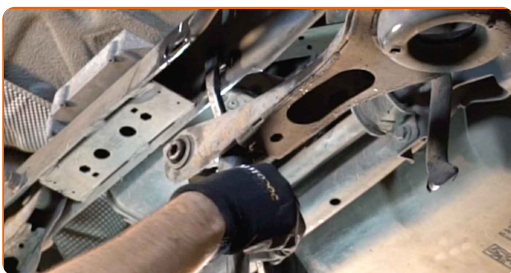


Výměna: pružiny podvozku - Volvo V50 MW. AUTODOC doporučuje:

- Ujistěte se, že vinutá pružina je správně uložena na montážním místě.

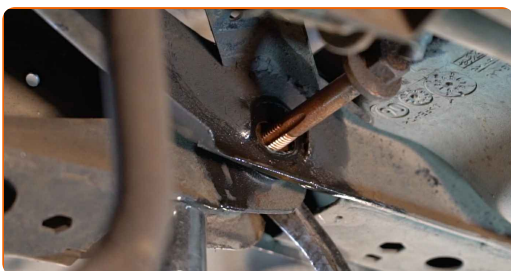
18

Podepřete rameno. Použijte zvedák s hydraulickými převody. Použijte páčidlo.



19

Nainstalujte upevňovací šroub. Použijte kladivo. Použijte páčidlo.



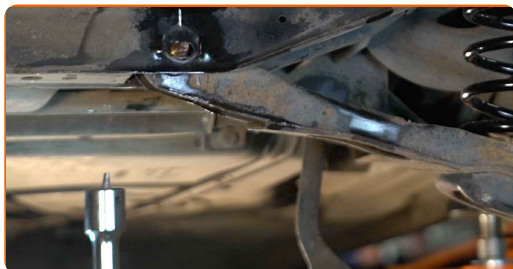


Výměna: pružiny podvozku - Volvo V50 MW. Tip od odborníků z AUTODOC:

- Nastavte polohu vyrovnávacího šroubu podle značky.

20

Odstraňte podpěru zpod ramene.



AUTODOC doporučuje:

- Volvo V50 MW - Zvedák na auto nedávejte dolů příliš prudce, aby se nepoškodily součástky a mechanismy auta.

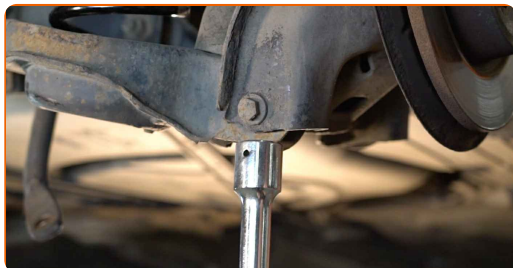
21

Zašroubujte upevňovací prvek spojující rameno zavěšení kol k zadnímu podpůrnému rámu karoserie. Použijte nástavec č.18. Použijte ráčnový klíč.



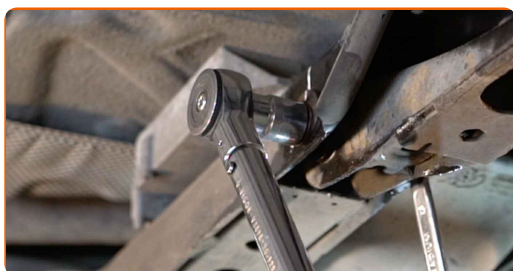
22

Podepřete rameno. Použijte zvedák s hydraulickými převody.



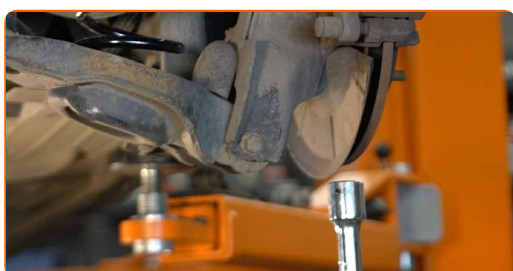
23

Utáhněte upevňovací prvek spojující rameno zavěšení kol k zadnímu podpůrnému rámu karoserie. Použijte nástavec č.18. Použijte momentový klíč. Utáhněte ji točivým momentem 110 Nm.



24

Odstraňte podpěru zpod ramene.

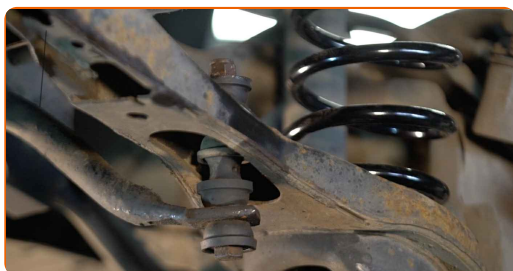


Výměna: pružiny podvozku - Volvo V50 MW. Profesionálové doporučují:

- Zvedák s hydraulickými převody pomalu, hladce a bez trhání dejte dolů, aby se nepoškodily sestavy a mechanismy.

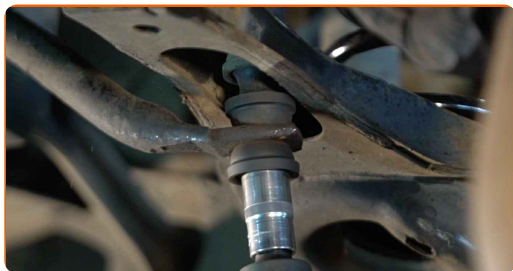
25

Nainstalujte příčné stabilizační rameno.



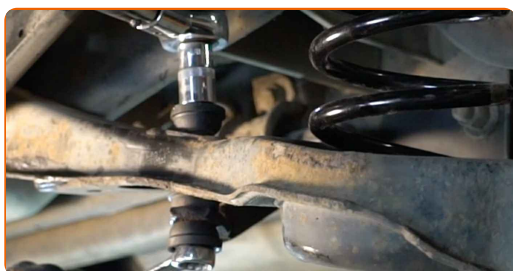
26

Utáhněte upevňovací prvek vzpěry stabilizátoru. Použijte nástavec č.16. Použijte kombinační klíč č.15.



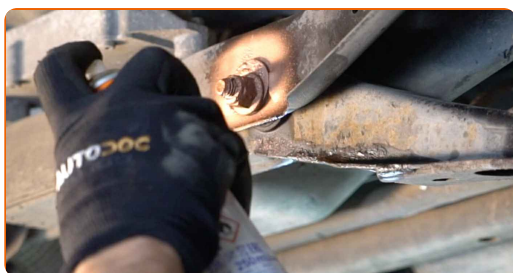
27

Utáhněte upevnění spojující vzpěru stabilizátoru a stabilizátor. Použijte nástavec č.15. Použijte kombinační klíč č.16. Použijte momentový klíč. Utáhněte ji točivým momentem 50 Nm.



28

Natřete a ošetřete všechna spojení ramene. Použijte měděné mazivo.

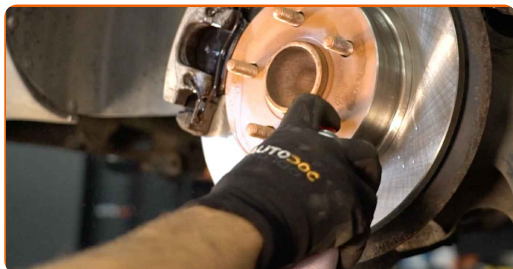


29

Natřete povrch, kde je brzdový kotouč v kontaktu s ráfem kola. Použijte měděné mazivo.



**30** Vyčistěte povrch brzdového kotouče. Použijte čistič brzd.



**AUTODOC doporučuje:**

- Výměna: pružiny podvozku - Volvo V50 MW. Po aplikování spreje několik minut počkejte.

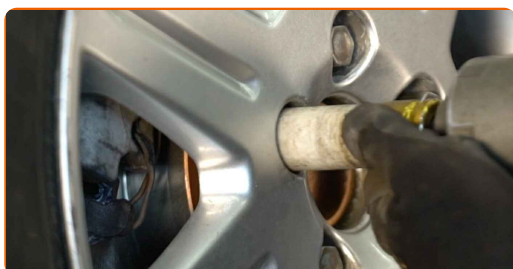
**31** Nainstalujte kolo.



**Výměna: pružiny podvozku - Volvo V50 MW. Tip od AUTODOC:**

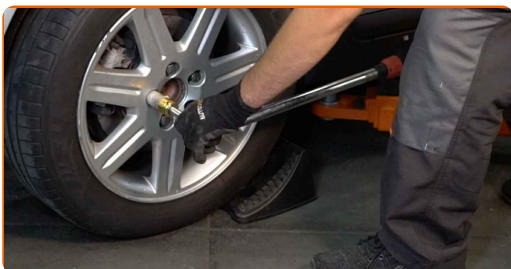
- K zabránění zranění držte kolo při šroubování upevňovacích šroubů.

**32** Zašroubujte šrouby kol. Použijte rázový nástavec na kolo č. 19.



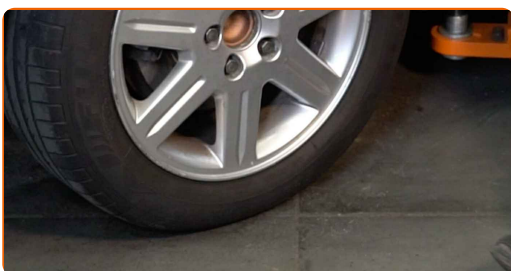
33

Auto dejte na zem a přišroubujte šrouby v křížovém poradí. Použijte momentový klíč. Utáhněte ji točivým momentem 110 Nm.



34

Odstraňte zvedáky a klíny.



**VÝBORNĚ!** 

ZOBRAZIT VÍCE TUTORIÁLŮ

## AUTODOC – NÁHRADNÍ DÍLY NEJVYŠŠÍ KVALITY ZA VÝBORNOU CENU, A TO VŠECHNO ONLINE

AUTODOC MOBILNÍ APLIKACE: ZACHYŤTE SKVĚLÉ AKCE PŘI POHODLNÉM NAKUPOVÁNÍ



**+ AUTODOC**

GET IT ON  
**Google Play**

Download on the  
**App Store**

**Download**

**OBROVSKÝ VÝBĚR NÁHRADNÍCH DÍLŮ PRO VAŠE AUTO**

**KUPTÉ SI NÁHRADNÍ DÍLY PRO VOLVO**

**PRUŽINY PODVOZKU: ŠIROKÝ VÝBĚR**

**VYBERTE SI AUTODÍLY PRO VOLVO V50 MW**

**PRUŽINY PODVOZKU PRO VOLVO: KOUPIT NYNÍ**

**PRUŽINY PODVOZKU PRO VOLVO V50 MW: NEJLEPŠÍ  
AKCE A NABÍDKY**

## **VYHLÁŠENÍ:**

Dokument obsahuje pouze obecná doporučení, která pro vás mohou být užitečná při svépomocné opravě vašeho auta nebo při výměně některých dílů. AUTODOC nenesे žádnou zodpovědnost za poškození, zranění, škodu na majetku, způsobenou opravou nebo výměnou dílů nesprávným použitím nebo nesprávným pochopením uvedených informací.

AUTODOC nenesе odpovědnost za žádné možné chyby nebo nejasnosti uvedeny v tomto návodu. Uvedené informace mají pouze informativní charakter a nelze je zaměnit s radami od odborníků.

AUTODOC nenesе odpovědnost za nesprávné nebo rizikové používání vybavení, nářadí nebo náhradních dílů. AUTODOC doporučuje výměnu nebo opravu provádět opatrně a přísně dodržovat všechna bezpečnostní pravidla. Pamatujte si: používání dílů nízké kvality nezaručí vašemu autu dostatečnou míru bezpečnosti na silnicích.

© Copyright 2022 – Veškerý obsah na této stránce, zejména texty, fotografie a grafika, je chráněn zákonem o autorských právech. Všechna práva, včetně práva na kopírování, svěření třetím stranám, práva na úpravu a překlad, vlastní společnost AUTODOC GmbH.