



Jak vyměnit kabinový filtr  
na **Volvo V70 SW** –  
návod k výměně

## VIDEO TUTORIÁL

** Důležité!**

Tento proces výměny můžete použít pro model:

VOLVO S80 I (184) 2.9, VOLVO S80 I (184) 2.8 T6, VOLVO S80 I (184) 2.4, VOLVO S80 I (184) 2.0 T, VOLVO S80 I (184) 2.5 TDI, VOLVO XC90 I (275) 2.4 D5, VOLVO S80 I (184) 2.0, VOLVO XC90 I (275) 3.2 AWD, VOLVO XC70 Cross Country (295) 2.4 T XC AWD, VOLVO V70 II (285) 2.3 T5, VOLVO V70 II (285) 2.4 T, VOLVO V70 II (285) 2.5 TDI, VOLVO V70 II (285) 2.4, VOLVO S60 I (384) 2.4, VOLVO S60 I (384) 2.4 T, (+ 52)

Postup se může mírně měnit podle designu auta.

VÝMĚNA: KABINOVÉHO FILTRU - VOLVO V70 SW.  
POTŘEBNÉ NÁSTROJE:



- Hvězdicový nástavec Torx T20
- Račnový klíč
- Křížový šroubovák
- Nástroj na demontáž čalounění

**KOUPIT NÁSTROJE**

**Výměna: kabinového filtru - Volvo V70 SW. Doporučují odborníci z AUTODOC:**

- Kabinový filtr vyměňujte alespoň jednou za šest měsíců, na začátku jara a na podzim.
- Dodržujte podmínky, doporučení a požadavky pro konkrétní díly poskytnuty výrobcem.
- Pokud se přívod vzduchu do kabiny rapidně snížil, vyměňte filtr ještě před plánovanou údržbou.
- Prosím pozor: všechny práce na autě - Volvo V70 SW – se musí provádět při vypnutém motoru.

**VÝMĚNU PROVEĎTE V NÁSLEDUJÍCÍM POŘADÍ:**

1

Sedadlo spolujezdce posuňte co nejvíce dozadu.



2

Odšroubujte upevňovací prvky postranního panelu u nohou spolujezdce. Použijte křížový šroubovák PH.



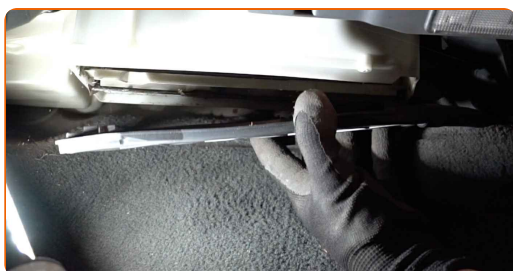
**3** Odstraňte ochranný kryt pod odkládací přihrádkou. Použijte plastový nástroj na demontáž čalounění.



**4** Odšroubujte upevňovací prvky krytu pouzdra kabinového filtru. Použijte hvězdicový Torx T 20. Použijte ráčnový klíč.



**5** Odstraňte kryt uložení kabinového filtru.



**6** Odstraňte kabinový filtr.

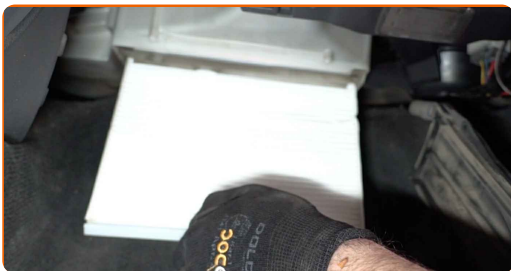


**Výměna: kabinového filtru - Volvo V70 SW. Tip:**

- Nepokoušejte se čistit nebo opětovně používat starý filtr - sníží to kvalitu čištění vzduchu uvnitř auta.

7

Nainstalujte kabinový filtr do svého montážního místa.

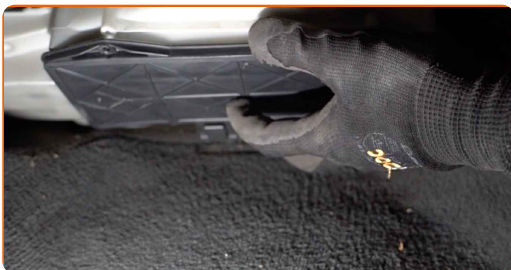


Výměna: kabinového filtru - Volvo V70 SW. Tip od odborníků z AUTODOC:

- Zkontrolujte správné umístění filtračního prvku. Neohýbejte jej.
- Dbejte na šipku na filtru ukazující směr proudění vzduchu.
- Volvo V70 SW - Je důležité používat pouze kvalitní filtry.

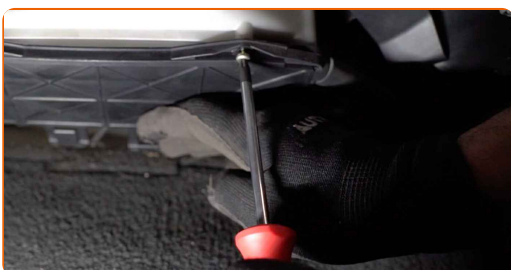
8

Nainstalujte kryt uložení kabinového filtru.



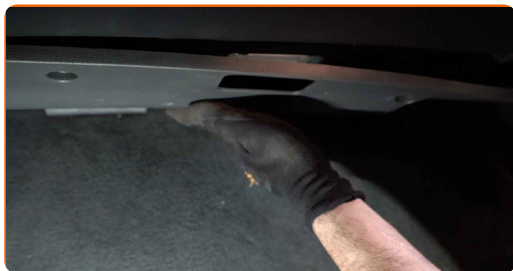
9

Zašroubujte upevňovací prvky krytu pouzdra kabinového filtru. Použijte hvězdicový Torx T 20. Použijte ráčnový klíč.



10

Nainstalujte a zajistěte ochranný kryt pod odkládací přihrádkou.



### AUTODOC doporučuje:

- **Výměna: kabinového filtru - Volvo V70 SW.** Při instalaci nepoužívejte příliš velkou sílu. Mohou se tím poškodit upevňovací prvky.

11

Zašroubujte upevňovací prvky postranního panelu u nohou spolujezdce. Použijte křížový šroubovák PH.



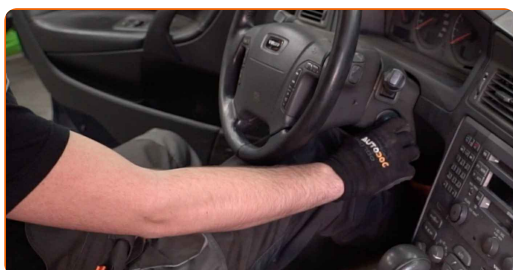
12

Sedadlo spolujezdce vraťte do jeho původní polohy.



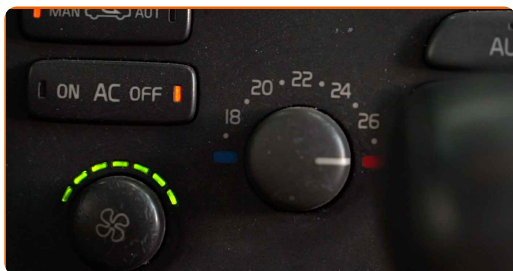
13

Zapněte zapalování.



14

Zapněte systém klimatizace. Je třeba se ujistit, že komponenty pracují správně.



15

Vypněte zapalování.



**VÝBORNĚ!** 

ZOBRAZIT VÍCE TUTORIÁLŮ



## AUTODOC – NÁHRADNÍ DÍLY NEJVYŠŠÍ KVALITY ZA VÝBORNOU CENU, A TO VŠECHNO ONLINE

AUTODOC MOBILNÍ APLIKACE: ZACHYŤTE SKVĚLÉ AKCE PŘI POHODLNÉM NAKUPOVÁNÍ



**+ AUTODOC**

GET IT ON  
**Google Play**

Download on the  
**App Store**

**Download**

**OBROVSKÝ VÝBĚR NÁHRADNÍCH DÍLŮ PRO VAŠE AUTO**

**KUPTÉ SI NÁHRADNÍ DÍLY PRO VOLVO**

**KABINOVY FILTR: ŠIROKÝ VÝBĚR**

**VYBERTE SI AUTODÍLY PRO VOLVO V70 SW**

**KABINOVY FILTR PRO VOLVO: KOUPIŤ NYNÍ**

**KABINOVY FILTR PRO VOLVO V70 SW: NEJLEPŠÍ AKCE A  
NABÍDKY**

## **VYHLÁŠENÍ:**

Dokument obsahuje pouze obecná doporučení, která pro vás mohou být užitečná při svépomocné opravě vašeho auta nebo při výměně některých dílů. AUTODOC nenesे žádnou zodpovědnost za poškození, zranění, škodu na majetku, způsobenou opravou nebo výměnou dílů nesprávným použitím nebo nesprávným pochopením uvedených informací.

AUTODOC nenesе odpovědnost za žádné možné chyby nebo nejasnosti uvedeny v tomto návodu. Uvedené informace mají pouze informativní charakter a nelze je zaměnit s radami od odborníků.

AUTODOC nenesе odpovědnost za nesprávné nebo rizikové používání vybavení, nářadí nebo náhradních dílů. AUTODOC doporučuje výměnu nebo opravu provádět opatrně a přísně dodržovat všechna bezpečnostní pravidla. Pamatujte si: používání dílů nízké kvality nezaručí vašemu autu dostatečnou míru bezpečnosti na silnicích.

© Copyright 2023 – Veškerý obsah na této stránce, zejména texty, fotografie a grafika, je chráněn zákonem o autorských právech. Všechna práva, včetně práva na kopírování, svěření třetím stranám, práva na úpravu a překlad, vlastní společnost AUTODOC SE.