



Jak vyměnit přední
pérovací jednotka na
Volvo V70 BW – návod k
výměně

VIDEO TUTORIÁL



Důležité!

Tento proces výměny můžete použít pro model:

VOLVO V60 (155, 157) 2.0 T, VOLVO V60 (155, 157) 2.0 D3 / D4, VOLVO V60 (155, 157) 2.4 D5, VOLVO V60 (155, 157) 2.4 D5 AWD, VOLVO V60 (155, 157) 1.6 T3, VOLVO V60 (155, 157) 1.6 T4, VOLVO V60 (155, 157) 2.0 T5, VOLVO V60 (155, 157) 3.0 T6 AWD, VOLVO V70 III (135) 1.6 T4, VOLVO S80 II (124) 1.6 T4, VOLVO S80 II (124) 2.0 T5, VOLVO S80 II (124) 3.0 T6 AWD, VOLVO S80 II (124) 2.0 D3 / D4, VOLVO XC70 II Combi (136) 3.2 AWD, VOLVO XC70 II Combi (136) 3.0 T6 AWD, (+ 100)

Postup se může mírně měnit podle designu auta.

VÝMĚNA: PÉROVACÍ JEDNOTKA - VOLVO V70 BW.
NÁSTROJE, KTERÉ BUDETE POTŘEBOVAT:



- Drátěný kartáč
- Sprej WD-40
- Čistič brzd
- Keramické mazivo
- Měděné mazivo
- Momentový klíč
- Kombinační klíč č.21
- Nástavec č. 13
- Nástavec č. 15
- 18-mm klíč na montáž matice tlumiče
- Nástavec na tlumič odpružení
- HEX nástavec č. H6
- Úderová rázová hlavice na matice kol č.19
- Račnový klíč
- Vratidlo
- hydraulický pružinový kompresor
- Nástroj na odstranění spony
- Stahovák kulového čepu
- Páčidlo
- Gumové kladivo
- Hydraulický převodový zvedák
- Kryt na blatník
- Klín pod kolo auta

KOUPIT NÁSTROJE

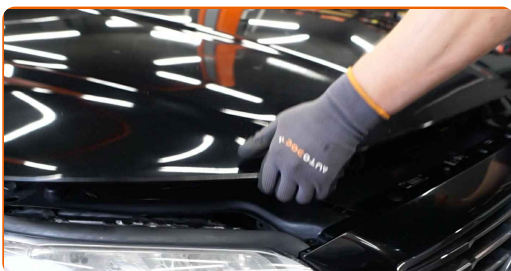
Výměna: pérovací jednotka - Volvo V70 BW. Doporučují odborníci z AUTODOC:

- Obě vzpěry tlumičů předního odpružení je třeba vyměnit spolu.
- Proces výměny je stejný pro levou a pravou vzpěru tlumiče na předním zavěšení kol.
- Prosím pozor: všechny práce na autě - Volvo V70 BW – se musí provádět při vypnutém motoru.

VÝMĚNU PROVEĎTE V NÁSLEDUJÍCÍM POŘADÍ:

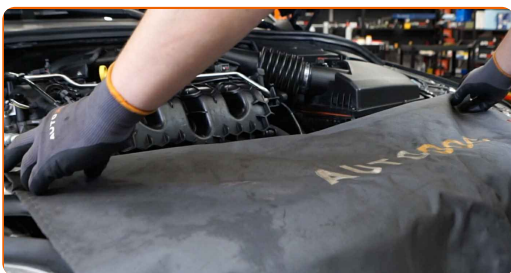
1

Otevřete kapotu.



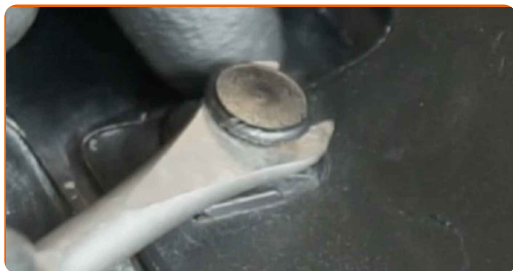
2

Na ochranu laku a barvy a plastových prvků auta použijte ochranné kryty na blatníky.



3

Odstraňte držáky plastové mřížky pro odvádění vody. Použijte nástroj na odstranění spony.



4

Kryt pod stěrače dejte stranou, abyste se dostali k upevňovacím prvkům uložení tlumiče.



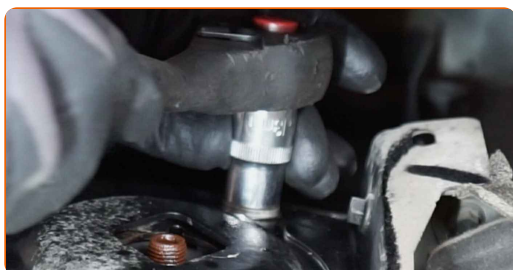
5

Vyčistěte upevňovací prvky vrchního ložiska vzpěry tlumiče. Použijte drátěný kartáč. Použijte sprej WD-40.



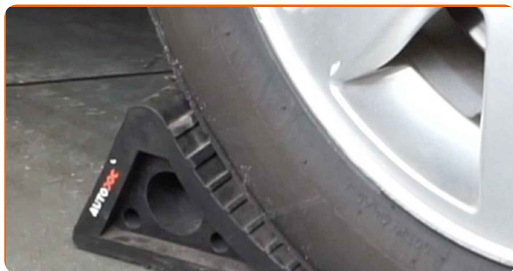
6

Uvolněte horní upevňovací prvky tlumiče. Použijte nástavec č.13. Použijte ráčnový klíč.



7

Kola auta zajistěte pomocí klínů.



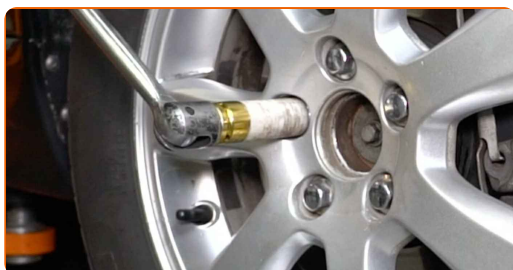
8

Uvolněte upevňovací prvek hnací hřídele. Použijte nástavec č.13. Použijte vratidlo.



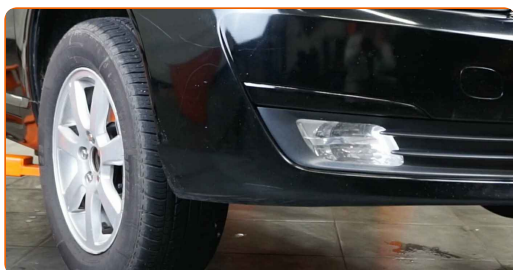
9

Uvolněte šrouby kol. Použijte rázový nástavec na kolo č. 19. Použijte vratidlo.



10

Zvedněte auto.

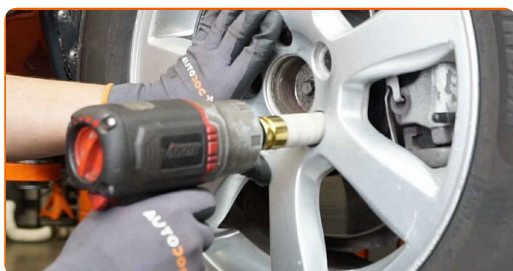


Výměna: pérovací jednotka - Volvo V70 BW. Tip:

- Pokud používáte zvedák, ujistěte se, že je položen na plochem povrchu bez jakýchkoliv nerovností.
- Nezapomeňte dodatečně zajistit auto pomocí montážních podstavců.

11

Odšroubujte šrouby kol.

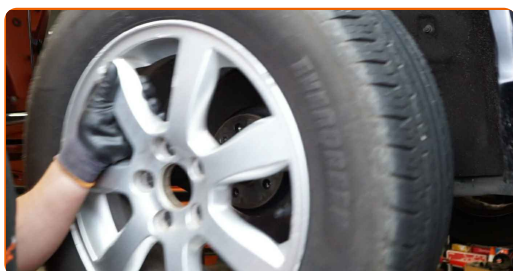


AUTODOC doporučuje:

- **Důležité!** Při odšroubovávání upevňovacích šroubů držte kolo. Volvo V70 BW

12

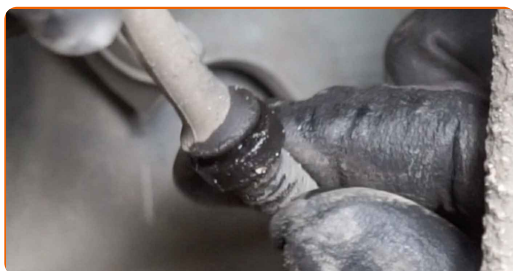
Odstraňte kolo.



13 Odpojte brzdovou hadičku ze vzpěry tlumiče.



14 Odpojte vodiče ABS snímače.



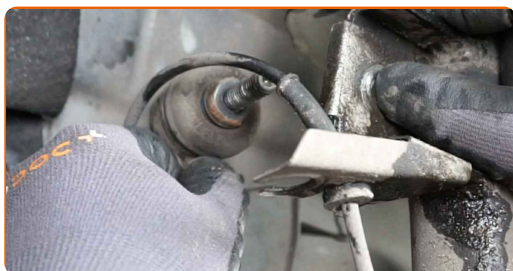
15 Vyčistěte upevnění, které spojuje závěs stabilizátoru k tlumiči. Použijte drátěný kartáč. Použijte sprej WD-40.



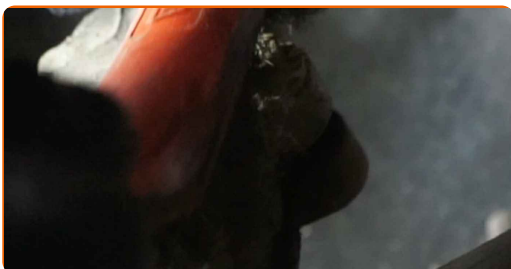
16 Odšroubujte upevnění spojující vzpěru stabilizátoru a vzpěru tlumiče. Použijte nástavec č.15. Použijte ráčnový klíč.



17 Odpojte vzpěru stabilizátoru od vzpěry tlumiče.



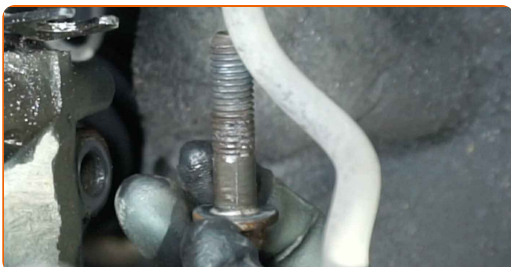
- 18** Vyčistěte spodní upevnění spojující tlumič k hlavě ložiska čepu kola. Použijte drátěný kartáč. Použijte sprej WD-40.



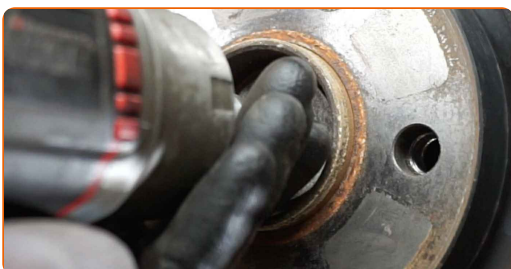
- 19** Odšroubujte spodní upevňovací prvek spojující vzpěru tlumiče a hlavu ložiska čepu kola. Použijte nástavec č.15. Použijte ráčnový klíč.



- 20** Odstraňte upevňovací šroub.



- 21** Odšroubujte upevňovací prvek spojující hnací hřídel a náboj kola. Použijte nástavec č.13. Použijte ráčnový klíč.



22 Odstraňte upevňovací šroub.



23 Vyčistěte upevnění spojovací kulový čep a hlavu ložiska čepu. Použijte drátěný kartáč. Použijte sprej WD-40.



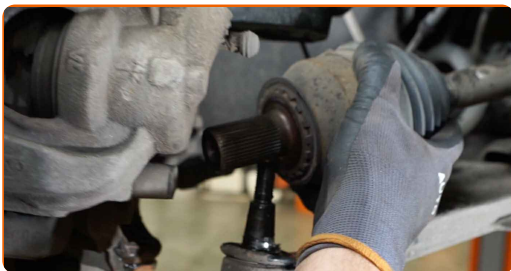
24 Odšroubujte upevnění spojovací kulový čep k hlavě ložiska čepu kola. Použijte kombinační klíč č.21.



25 Odpojte kulový čep od hlavy ložiska čepu kola. Použijte stahovák na kulové čepy. Použijte páčidlo.



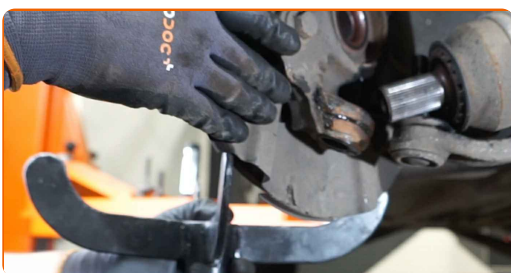
26 Odpojte hnací hřídel od hlavy ložiska čepu.



AUTODOC doporučuje:

- Ujistěte se, že hnací hřídel není bez zátěže (když je auto zvednuté).

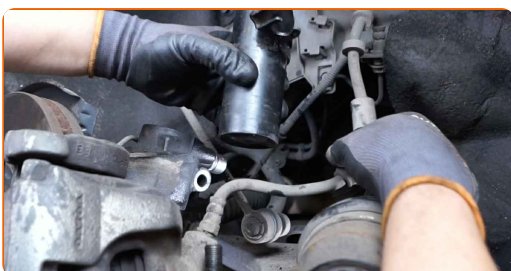
27 Podepřete hlavu ložiska čepu kola. Použijte zvedák s hydraulickými převody.



28 Uvolněte spodní upevňovací prvek spojující vzpěru tlumiče a hlavu ložiska čepu kola. Použijte speciální nástavec na odstranění tlumiče.

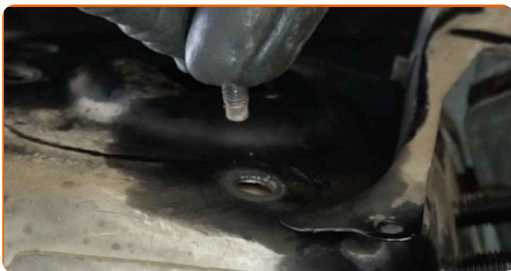


29 Odpojte hlavu ložiska čepu kola od tlumiče. Použijte gumové kladivo.



30

Odšroubujte vrchní upevňovací prvky tlumiče.

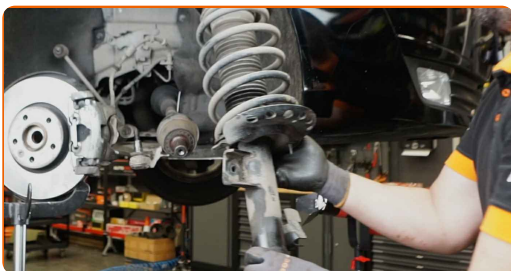


Výměna: pérovací jednotka - Volvo V70 BW. AUTODOC doporučuje:

- Abyste se vyhnuli zraněním, držte vzpěru tlumiče při odšroubovávání upevňovacích šroubů.

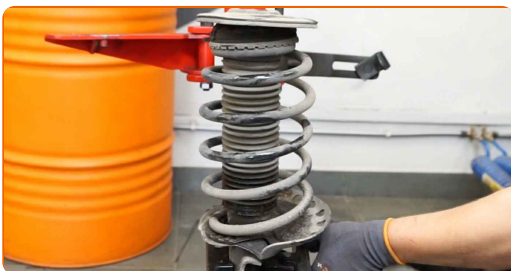
31

Odstraňte tlumič.



32

Nastavte tlumič na kompresor pružin.

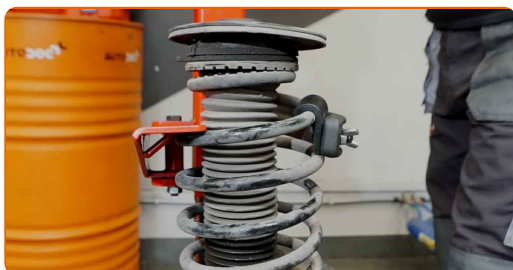


AUTODOC doporučuje:

- Mějte na paměti, že při použití kompresoru na pružiny musí být pružiny bezpečně uchyceny aplikováním tlaku na obou koncích.
- Zajistěte správnou polohu pružiny v držáku.
- Ujistěte se, že vinuté pružiny jsou pevně spojeny s jejich držáky.

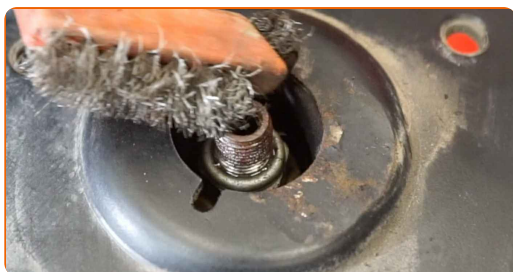
33

Stlačte pružinu.



34

Vyčistěte pístní tyč vzpěry tlumiče. Použijte drátěný kartáč. Použijte sprej WD-40.



35

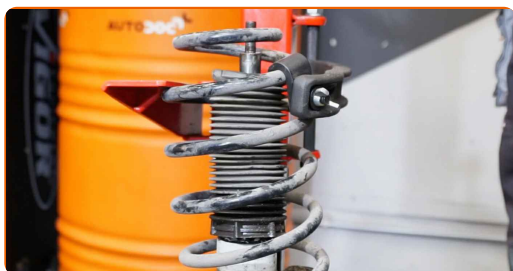
Odšroubujte matici pístní tyče tlumiče. Použijte 18-mm klíč na montáž matice tlumiče. Použijte imbusový klíč č. H6. Použijte ráčnový klíč.



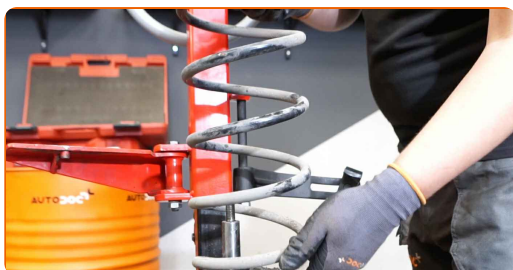
36 Odstraňte horní uložení vzpěry tlumiče spolu s dorazem.



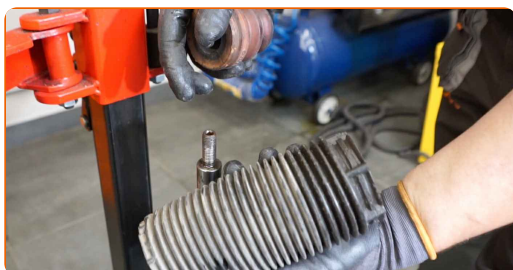
37 Uvolněte vinutou pružinu.



38 Odstraňte pružinu.



39 Odstraňte protiprachovou manžetu.



40 Odstraňte gumovou vymežovací vložku pružiny.



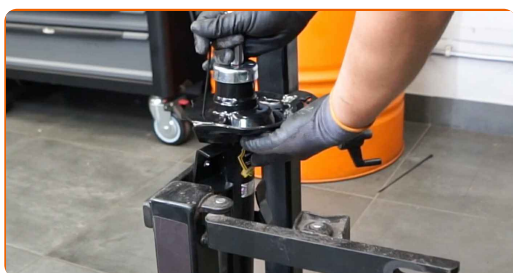
41

Odstraňte starý tlumič z hydraulického kompresoru na vinuté pružiny.



42

Nainstalujte nový tlumič na hydraulický kompresor na vinuté pružiny.



Výměna: pérovací jednotka - Volvo V70 BW. Profesionálové doporučují:

- Před instalací nového tlumiče ho rukou 3-5 krát napumpujte.

43

Nainstalujte gumovou pružinovou vymežovací vložku.



44

Nainstalujte pružinu na tlumič.



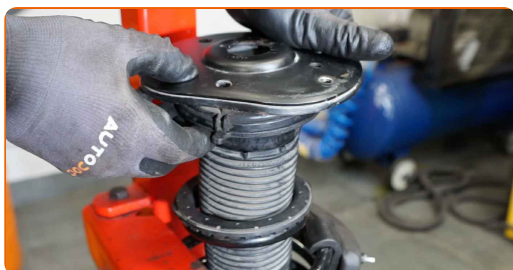
45 Stlačte pružinu.



46 Nainstalujte protiprachovou manžetu.



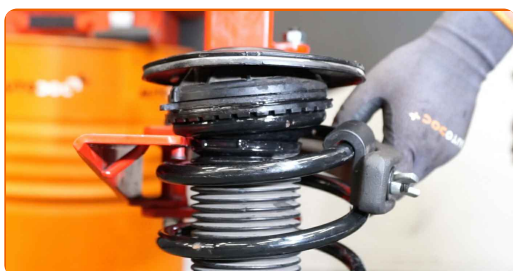
47 Nainstalujte horní uložení vzpěry tlumiče spolu s dorazem.



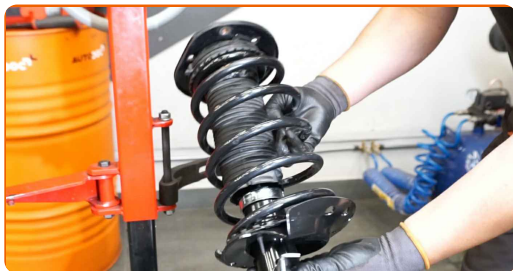
48 Utáhněte matici pístitnice tlumiče. Použijte 18-mm klíč na montáž matice tlumiče. Použijte imbusový klíč č. H6. Použijte momentový klíč. Utáhněte ji točivým momentem 50 Nm.



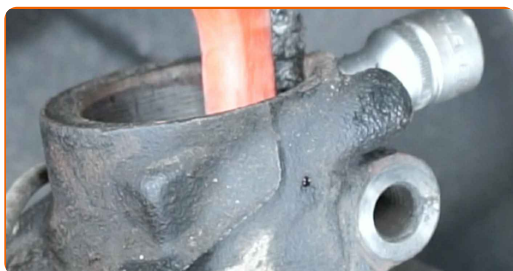
49 Uvolněte pružinu.



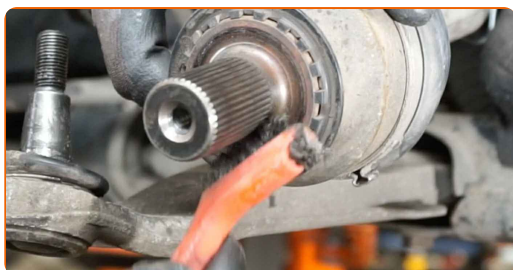
50 Odstraňte sestavenou vzpěru tlumiče.



51 Vyčistěte montážní pozice vzpěry tlumiče. Použijte drátěný kartáč.

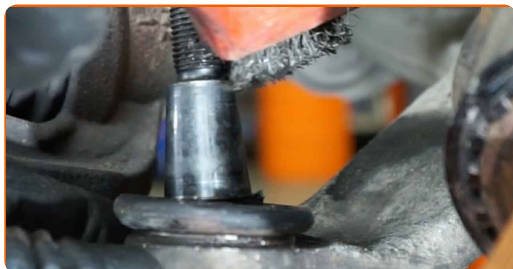


52 Vyčistěte drážky homokinetického kloubu hnacího hřídele. Použijte drátěný kartáč.



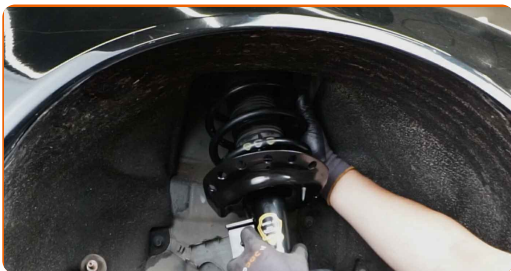
53 Natřete drážky homokinetického kloubu hnací hřídele. Použijte měděné mazivo.

54 Vyčistěte upevnění spojující kulový čep a hlavu ložiska čepu. Použijte drátěný kartáč. Použijte sprej WD-40.



55

Nainstalujte tlumič do podběhu kola.



AUTODOC doporučuje:

- Zajistěte, aby byl tlumič nainstalován ve správné poloze podle označení.

56

Zajistěte vrchní upevnění vzpěry tlumiče. Neutahujte ho.

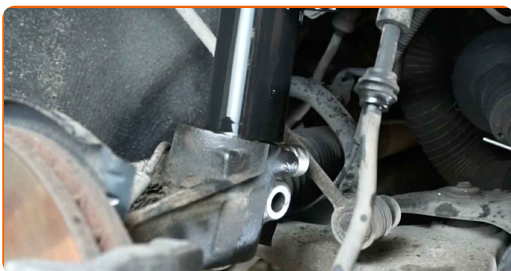


AUTODOC doporučuje:

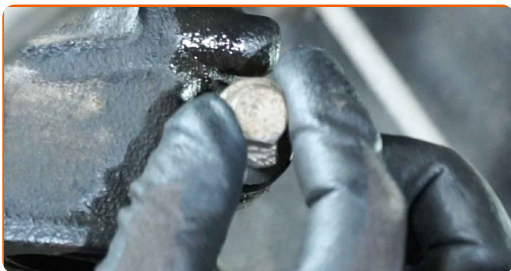
- Volvo V70 BW - Pro vyhnutí se zranění držte vzpěru zavěšení kol při šroubování upevňovacích šroubů.

57

Upevněte tlumič na hlavě ložiska čepu kola.



58 Nainstalujte upevňovací šroub.

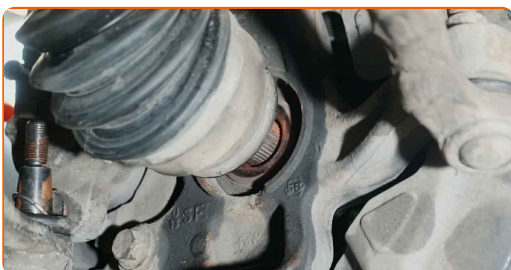


59 Odstraňte podporu zpod hlavy ložiska čepu kola.

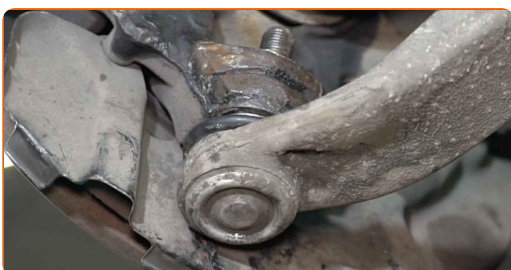
Výměna: pérovací jednotka - Volvo V70 BW. Tip:

- Zvedák s hydraulickými převody pomalu, hladce a bez trhání dejte dolů, aby se nepoškodily sestavy a mechanismy.

60 Nainstalujte hnací hřídel.

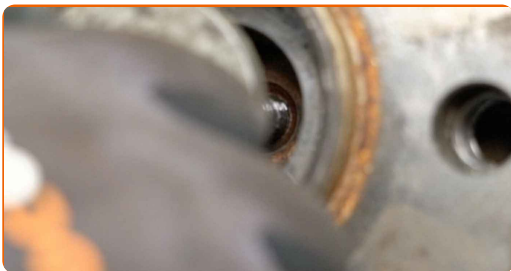


61 Zapojte kulový čep do hlavy ložiska čepu kola. Použijte páčidlo.

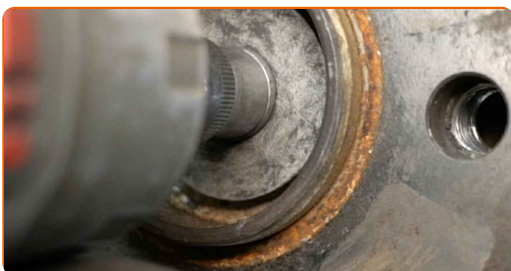


62 Zašroubujte upevňovací prvek spojující kulový čep k hlavě ložiska čepu nápravy.

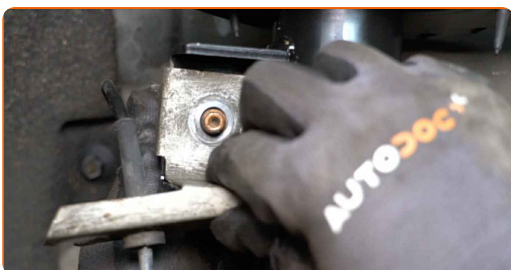
63 Nainstalujte upevňovací šroub.



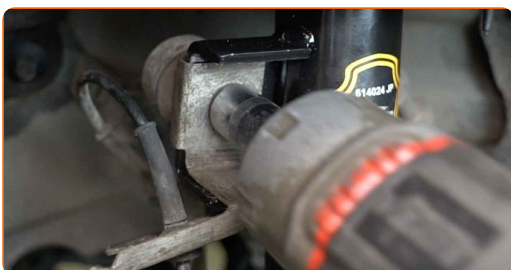
64 Zašroubujte upevňovací prvek hnací hřídele. Použijte nástavec č.13. Použijte ráčnový klíč.



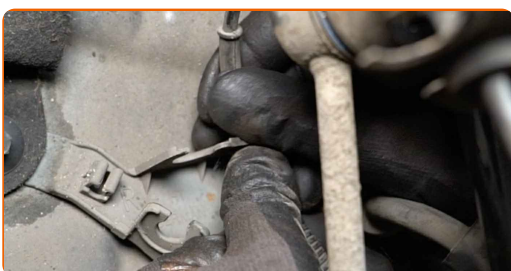
65 Znovu připojte vzpěru stabilizátoru ke vzpěře tlumiče.



66 Zašroubujte upevnění spojující vzpěru stabilizátoru k tlumiči. Použijte nástavec č.15. Použijte ráčnový klíč.

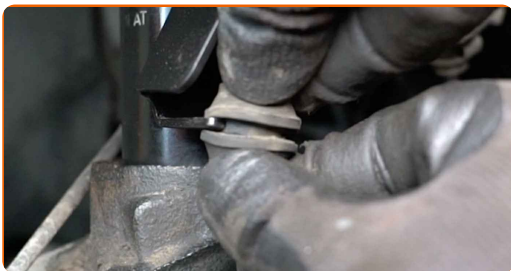


67 Zapojte vodiče ABS snímače.



68

Připojte brzdovou hadičku k tlumiči.



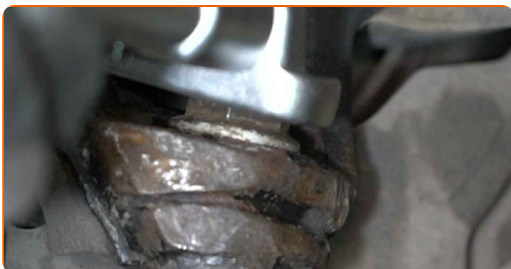
69

Utáhněte spodní upevňovací prvky tlumiče. Použijte nástavec č.15. Použijte momentový klíč. Utáhněte ji točivým momentem 110 Nm.



70

Utáhněte upevnění spojující kulový čep k hlavě ložiska čepu kola. Použijte kombinační klíč č.21. Použijte momentový klíč. Utáhněte ji točivým momentem 110 Nm.

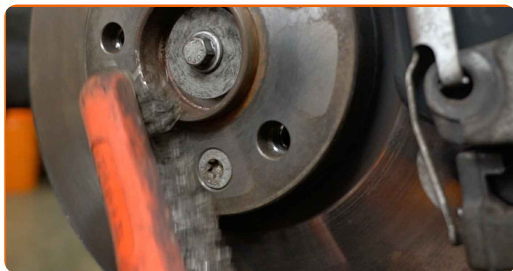


71

Utáhněte upevnění spojující vzpěru stabilizátoru a vzpěru tlumiče. Použijte nástavec č.15. Použijte momentový klíč. Utáhněte ji točivým momentem 55 Nm.

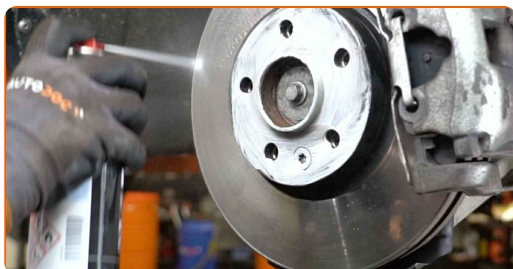


72 Vyčistěte montážní otvor disku kola. Použijte drátěný kartáč.

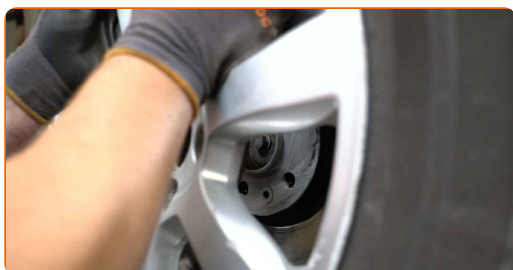


73 Natřete povrch, kde je brzdový kotouč v kontaktu s ráfem kola. Použijte keramické mazivo.

74 Vyčistěte povrch brzdového kotouče. Použijte čistič brzd.



75 Nainstalujte kolo.

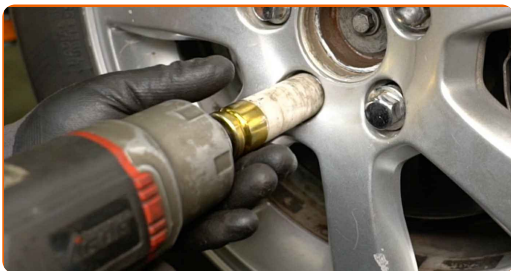


Výměna: pérovací jednotka - Volvo V70 BW. Tip od odborníků z AUTODOC:

- K zabránění zranění držte kolo při šroubování upevňovacích šroubů.

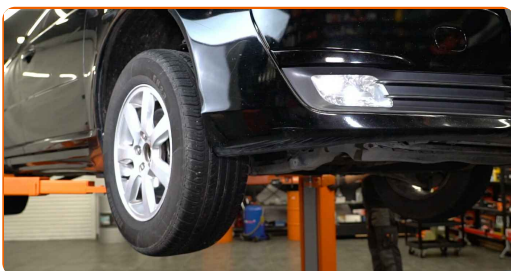
76

Zašroubujte šrouby kol. Použijte rázový nástavec na kolo č. 19. Použijte ráčnový klíč.



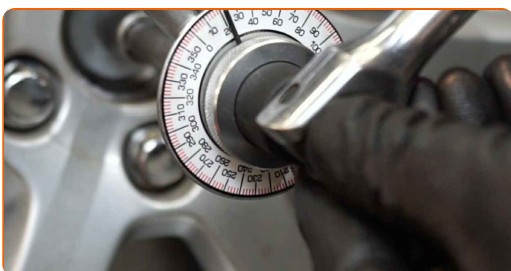
77

Auto dejte na zem.



78

Utáhněte upevnění hnací hřídele. Použijte nástavec č.13. Použijte momentový klíč. Utáhněte ji točivým momentem 35 Nm.+90°

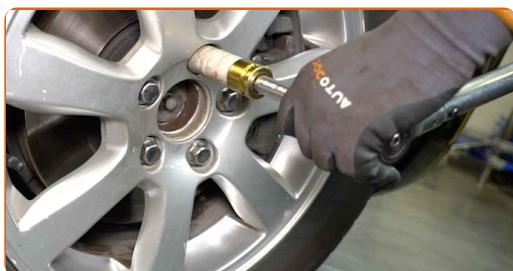


AUTODOC doporučuje:

- **Důležité!** Nezapomeňte použít nové upevňovací prvky.

79

Utáhněte šrouby kol využitím křížového vzoru utažení. Použijte rázový nástavec na kolo č. 19. Použijte momentový klíč. Utáhněte ji točivým momentem 140 Nm.



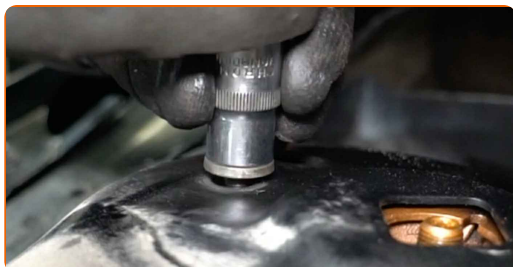
80

Odstraňte zvedáky a klíny.



81

Utáhněte vrchní upevňovací prvky tlumiče. Použijte nástavec č.13. Použijte momentový klíč. Utáhněte ji točivým momentem 24 Nm.



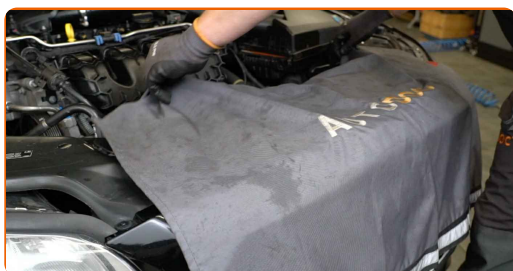
82

Nainstalujte a zajistěte mřížku pro odvádění vody.



83

Odstraňte ochranný kryt blatníku.



84

Zavřete kapotu.



VÝBORNĚ! 

ZOBRAZIT VÍCE TUTORIÁLŮ

AUTODOC – NÁHRADNÍ DÍLY NEJVYŠŠÍ KVALITY ZA VÝBORNOU CENU, A TO VŠECHNO ONLINE

AUTODOC MOBILNÍ APLIKACE: ZACHYŤTE SKVĚLÉ AKCE PŘI POHODLNÉM NAKUPOVÁNÍ



+ AUTODOC

GET IT ON
Google Play

Download on the
App Store

Download

OBROVSKÝ VÝBĚR NÁHRADNÍCH DÍLŮ PRO VAŠE AUTO

KUPTÉ SI NÁHRADNÍ DÍLY PRO VOLVO

TLUMIČE PÉROVÁNÍ: ŠIROKÝ VÝBĚR

VYBERTE SI AUTODÍLY PRO VOLVO V70 BW

TLUMIČE PÉROVÁNÍ PRO VOLVO: KOUPIŤ NYNÍ

**TLUMIČE PÉROVÁNÍ PRO VOLVO V70 BW: NEJLEPŠÍ AKCE
A NABÍDKY**

VYHLÁŠENÍ:

Dokument obsahuje pouze obecná doporučení, která pro vás mohou být užitečná při svépomocné opravě vašeho auta nebo při výměně některých dílů. AUTODOC nenesे žádnou zodpovědnost za poškození, zranění, škodu na majetku, způsobenou opravou nebo výměnou dílů nesprávným použitím nebo nesprávným pochopením uvedených informací.

AUTODOC nenesе odpovědnost za žádné možné chyby nebo nejasnosti uvedeny v tomto návodu. Uvedené informace mají pouze informativní charakter a nelze je zaměnit s radami od odborníků.

AUTODOC nenesе odpovědnost za nesprávné nebo rizikové používání vybavení, nářadí nebo náhradních dílů. AUTODOC doporučuje výměnu nebo opravu provádět opatrně a přísně dodržovat všechna bezpečnostní pravidla. Pamatujte si: používání dílů nízké kvality nezaručí vašemu autu dostatečnou míru bezpečnosti na silnicích.

© Copyright 2022 – Veškerý obsah na této stránce, zejména texty, fotografie a grafika, je chráněn zákonem o autorských právech. Všechna práva, včetně práva na kopírování, svěření třetím stranám, práva na úpravu a překlad, vlastní společnost AUTODOC GmbH.